



Que faire si on pense être en présence d'un nid de frelon asiatique ?



- 1 **Prévenir** la mairie ou la communauté de communes en précisant la localisation du nid.
- 2 **Vérifier** qu'il s'agisse bien d'un nid de frelons asiatiques. L'identification du frelon ou du nid doit être assurée par une personne compétente : technicien à partir de photos ou agent de la commune formé à la reconnaissance du frelon.



Pour votre sécurité et pour éviter les risques de recolonisation, ne détruisez pas un nid vous-même !!!

- 3 Il est **fortement conseillé de faire détruire** les nids habités (actifs) par un **applicateur hygiéniste**. FREDON Centre Val de Loire met à votre disposition une **liste** de désinsectiseurs s'engageant à respecter une charte de bonnes pratiques. Cette charte a pour objectif de lier l'efficacité de la destruction de manière à détruire totalement la colonie avec un meilleur respect environnemental. Cette liste est disponible sur le site internet :

<https://fredon.fr/cvl/>

Aides à la destruction :

Certaines collectivités territoriales participent ou prennent en charge financièrement la destruction de nids de frelons asiatiques. Afin de connaître les possibilités ainsi que les modalités de financement, **contactez votre mairie ou votre communauté de communes**.

Pour plus de renseignements :

Pour les particuliers et les communes :

FREDON Centre - Val de Loire
13 av des Droits de l'Homme, 45921 ORLEANS Cedex 9
<https://fredon.fr/cvl/>

Pour les apiculteurs :

GDS 41
Groupeement de Défense Sanitaire
18 rue Paul Berthereau, 41000 Blois

GDS 45
Groupeement de Défense Sanitaire
141 rue Marcel Lerouge, 45770 Saran



Pour plus de renseignement sur la gestion au rucher du frelon asiatique :
<https://www.gdscentre-valdeloire.fr/>

Crédits photos :



Le frelon asiatique (ou frelon à pattes jaunes)

Vespa velutina nigrithorax



© Eric DARROUZET





Origine et aire de répartition

Originaire d'Asie, ce frelon a été signalé en France en 2004 dans le Lot-et-Garonne. Depuis, cette espèce de frelon n'a cessé de progresser en France, mais aussi en Europe.

Le frelon à pattes jaunes, communément appelé **frelon asiatique**, a été observé pour la première fois dans notre région en 2009.

Impact sur l'Homme

Un frelon seul est peu virulent, mais il faut être très vigilant à proximité d'un nid.

Le frelon asiatique n'est pas plus agressif que notre frelon européen, mais comme pour tous les Hyménoptères (guêpes, abeilles, ...), la piqûre est très douloureuse et peut entraîner une réaction allergique.

Dans le cas d'une réaction prononcée, il faut consulter d'urgence un médecin.

Impact sur l'apiculture

Le frelon à pattes jaunes est très problématique dans le monde apicole. En effet, c'est un prédateur d'insectes et parmi ses proies, se trouvent les abeilles. Une prédation trop importante peut entraîner un affaiblissement de la ruche pouvant aller jusqu'à la disparition de la colonie.

Le piégeage

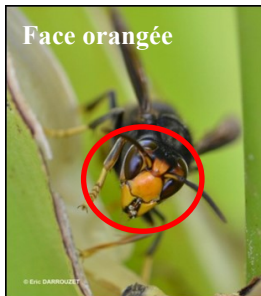
Il peut être réalisé **au printemps** (piégeage des femelles fondatrices) **ou à l'automne** (limitation de la prédation autour des ruchers). Il convient d'utiliser un matériel sélectif afin de limiter le prélèvement d'autres insectes. A l'intérieur du piège est placé un **appât adapté** :
En savoir plus : https://www.gdscentre-valde Loire.fr/wp-content/uploads/240305-frelon-campagne-2024-1_compressed.pdf

Caractéristiques

*Le frelon asiatique
(Vespa velutina)*

*Le frelon européen
(Vespa crabro)*

La tête



L'abdomen

Abdomen noir avec une large bande orangée

Abdomen jaune rayé de noir



Extrémité des pattes de couleur jaune

Extrémité des pattes de couleur brune

La taille

Ouvrière : 17-30 mm

Ouvrière : 18-23 mm

Reine : 22-32 mm

Reine : 25-35 mm

Attention! Il peut également être confondu avec :

La guêpe des buissons (*Dolichovespula media*)



Abdomen noir rayé de jaune

Taille : 15-22 mm

A qui appartiennent ces nids ?

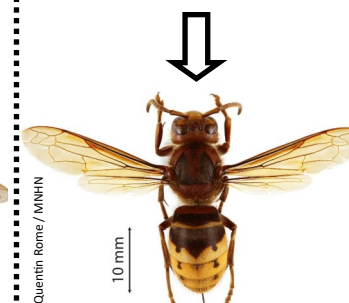
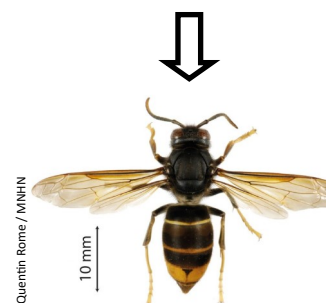


Nid fermé avec une ou plusieurs entrées latérales

Nid ouvert vers le bas

Ce nid est ACTIF uniquement le jour

Ce nid est ACTIF le jour et la nuit



Je suis le **frelon asiatique**

Je suis le **frelon européen**

Les nids de frelon asiatique se trouvent dans divers lieux et peuvent prendre différentes formes: sphériques (dans des abris) ou en forme de goutte d'eau.

Les nids découverts entre décembre et février, ne sont plus habités et ne seront pas recolonisés au printemps suivant. Il n'est donc plus nécessaire de les faire détruire.