



# LA PUNAISE RÉTICULÉE DU CHÊNE



Organismes  
Non  
Réglementés

Originaire de l'ouest de l'Amérique du Nord, la punaise réticulée du chêne, *Corythucha arcuata* est un insecte ravageur s'attaquant principalement aux chênes. Introduite en Europe au début des années 2000, elle s'est progressivement étendue à plusieurs pays européens avant d'être signalée en France en 2017, notamment en région Occitanie.

## ○ Description

La punaise réticulée appartient à la famille des Tingidae, caractérisée par son aspect réticulé au niveau du thorax et des élytres.

L'adulte mesure environ 3,5 mm, présente une coloration blanc-crème et brun, et vit principalement sur la face inférieure des feuilles.

Les œufs, de couleur noire, sont déposés sous les feuilles pouvant atteindre plusieurs dizaines d'individus. Les larves grégaires se développent en plusieurs stades avant d'atteindre le stade adulte.



La punaise réticulée du chêne

(Département de la Santé des Forêts, 2017 - crédit photo: Joseph Berger)

## ○ Biologie et cycle



Œufs pondus sous la feuille

(Département de la Santé des Forêts, 2017 - crédit photo: Joseph Berger)

La punaise hiverne au stade adulte sous l'écorce des arbres. Au printemps, elle migre vers les feuilles pour s'alimenter.

Après une phase d'alimentation, les femelles pondent à partir de la mi-mai. Les œufs éclosent après quelques jours. Les larves se développent rapidement et donnent naissance à une première génération d'adultes vers la fin juin après 5 stades.

Le cycle complet dure environ 4 à 6 semaines, permettant la succession de plusieurs générations au cours de la saison.

# Symptômes

Les dégâts sont principalement liés à l'**activité de nutrition** des larves et des adultes.

On observe :

- Des **tâches nécrotiques** sur la **face supérieure** des **feuilles** sous la forme de **taches orangées** à brunes
- La **présence d'insectes** et de **déjections noirâtres** sur la **face inférieure**
- Un **jaunissement** généralisé du **feuillage** en cas de forte infestation
- Une chute prématurée des **feuilles**

Dans certains cas, des **dessèchements** de **rameaux** peuvent apparaître.



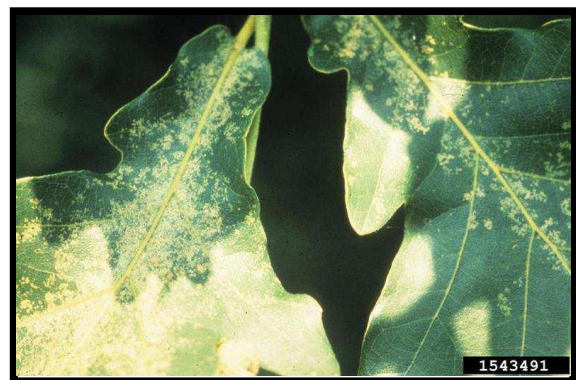
**Déjections noirâtres sur la partie inférieure de la feuille**

(ANSES-LSV, 2017 - crédit photo: J.-C. Streito)



**Taches orangées sur la surface supérieure**

(Département de la Santé des Forêts, 2017 - crédit photo: Joseph Berger)



**Jaunissement de feuille**

(Département de la Santé des Forêts, 2017 - crédit photo: Joseph Berger)

En milieu forestier, les conséquences restent généralement **faibles**. En revanche, en milieu urbain (parcs, alignements), les impacts sont surtout **esthétiques**, pouvant affecter la **qualité paysagère**.

## ○ Perspectives de gestion

Actuellement, la punaise réticulée du chêne est considérée comme **un organisme non réglementé**, mais son **suivi** reste **important** pour évaluer **sa progression et son impact**. La **surveillance** des **populations** et le **signalement** des foyers restent **essentiels**. En cas de suspicion, il est recommandé de contacter les organismes compétents (FREDON, DSF).

## ○ Autres Punaises réticulées

Plusieurs punaises réticulées inféodées à d'autres végétaux sont connues depuis longtemps. Et provoquent des dégâts similaires sur leurs plantes hôtes. Elles peuvent aussi engendrer des nuisances dans les habitations en cas de pullulation. Exemple : Punaise réticulée du platane (ou tigre du platane).

Punaise réticulée du platane  
(ou **Tigre du platane**)



*Corythucha ciliata* : spécifique du platane  
(Chamont S, INRAE)

Punaise réticulée du poirier  
(ou **Tigre du poirier**)



*Stephanitis pyri* sur pétiole de poirier  
(Coutin R, INRAE)

*Crédits photos : Jean-Claude Streito, Joseph Berger, Chamont S et Coutin R*

**Pour vous aider à ne pas les confondre :** [La-punaise-reticulee-du-chene\\_Fiche LSV-ANSES](#)

*Sources de l'article :* [ANSES \(2017\)](#) ; [Département de la Santé des Forêts \(2017\)](#) ; [Hypp : encyclopédie en protection des plantes - Tingidae \(2026\)](#)

*Rédaction : William He (Fredon CVL)*