

Après l'épisode hivernal de ces derniers jours, le froid persiste jusqu'à la fin de semaine. Un redoux accompagné de précipitations est annoncé en début de semaine prochaine.

L'essentiel de la semaine

Poireau : surveillez l'évolution du mildiou.

Chou : surveillez l'évolution des maladies.

PROCHAIN BULLETIN courant Janvier 2023



FREDON
NORMANDIE

Animatrice référente

Marie-Laure BLANC
FREDON NORMANDIE
02.31.46.96.53
marie-laure.blanc@fredon-normandie.fr

Animatrice suppléante

Marielle SUIRE
CA 76
02.35.59.47.50
marielle.suire@seine-maritime.chambagri.fr

Table des matières

POIREAU :	2
CHOU :	3
« Méthodes alternatives : Des produits de biocontrôle existent »	3

Ce bulletin est le dernier de 2022.

Directeur de la publication

Sébastien WINDSOR
Président de la Chambre régionale d'agriculture de Normandie

BSV consultable sur les sites de la DRAAF, des Chambres d'agriculture et des partenaires du programme

Abonnez-vous sur

www.normandie.chambres-agriculture.fr

Action du plan Ecophyto pilotée par les Ministères en charge de l'agriculture, de l'écologie, de la santé et de la recherche avec l'appui technique et financier de l'Office Français de la Biodiversité



MERCI à tous les observateurs et relecteurs du BSV pour leur participation assidue au réseau.

MERCI également à tous les producteurs partenaires du réseau pour leur participation et la mise à disposition des parcelles.

Je vous souhaite à tous une belle fin d'année.

Rendez-vous en 2023 !

POIREAU :

Suivi :

Département	Bassin	Parcelles suivies	Stade
27 et 76		2 parcelles	Grossissement à récolte
14	Nord de Caen	1 parcelle	
	Mt St Michel	5 parcelles	
	La Haye Pesnel	1 parcelle en AB	
50	Créances	6 parcelles	
	Surtainville	2 parcelles	
	Val de Saire	6 parcelles	

Rouille :

Cette maladie n'a pas progressé dans le nord Cotentin depuis le précédent bulletin. Globalement, très peu de taches sont observées sur les variétés tolérantes.

Prophylaxie : privilégiez les variétés peu sensibles.

Evolution du risque : les températures enregistrées depuis la fin de semaine dernière sont défavorables à cette maladie. Un temps froid avec des températures inférieures à 5°C bloque la maladie.

En cas de redoux ($T^{\circ} > 10^{\circ}\text{C}$), soyez vigilants en particulier sur les variétés sensibles.

Rouille sur poireau

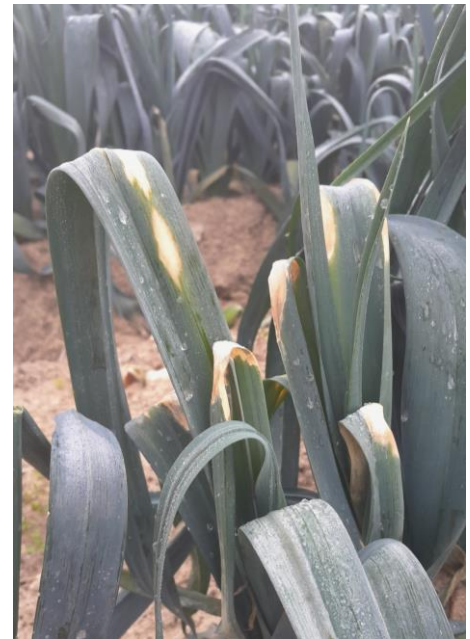
**Mildiou :**

Comme dans le précédent bulletin, cette maladie est présente dans les six parcelles du val de Saire sur 8 à 16% des poireaux.

Pour le secteur de Créances, les premières taches ont été observées essentiellement en début de parcelle dans quatre parcelles du réseau. Au Mont Saint Michel, des premières taches ont été observées dans une parcelle.

Evolution du risque : cette maladie est favorisée par des températures basses mais positives, et peut se développer entre 1°C et 25°C avec un optimum à 17°C.

Les symptômes peuvent apparaître de manière explosive lorsque des périodes douces et humides succèdent à des températures plus froides. A surveiller lors du redoux.



Taches de mildiou sur poireau

CHOU :

Suivi :

Département	Bassin	Parcelles suivies	Stade
27		2 parcelles de Choux de Milan	Pommaison à
14	Nord Caen	3 parcelles choux-fleurs et Milan	récolte
50	Surtainville	1 parcelle de chou-fleur	
	Val de Saire	3 parcelles cabus et fleur	

Maladies foliaires :

Comme dans le précédent bulletin, des taches de *Mycosphaerella* sont toujours observées dans les parcelles du réseau du nord Cotentin essentiellement sur les feuilles les plus âgées.

Sur les autres secteurs, présence ponctuelle de cette maladie.

La présence de sclérotinia sur les pommes est notée en vallée de Seine (1% des plantes) et dans une parcelle du val de Saire sur 4% des plantes.

Prophylaxie :

Il existe des différences de sensibilité variétale.

Pour *Mycosphaerella*, les variétés ont des sensibilités à cette maladie très variables.

Certaines variétés de choux-fleurs d'hiver et de printemps sont tolérantes ou moyennement sensibles.

Evolution du risque :

Les températures actuelles ne sont pas favorables au développement de cette maladie. A surveiller lors du redoux et du retour des précipitations qui sont toujours favorables au développement de *Mycosphaerella* quelle que soit la température.

Sclérotinia :

La présence de sclérotinia sur les pommes est notée en vallée de Seine (1% des plantes) et dans une parcelle du val de Saire sur 4% des plantes.

Evolution du risque :

Cette maladie est liée à la parcelle.

« Méthodes alternatives : Des produits de biocontrôle existent »**Il existe des produits de biocontrôle autorisés pour différents usages**

Retrouvez la liste actualisée régulièrement sur le site :

<https://ecophytopic.fr/reglementation/protger/liste-des-produits-de-biocontrrole>

Crédit photos : FREDON Normandie sauf mention particulière

Le BSV est un outil d'aide à la décision, les informations données correspondent à des observations réalisées sur un échantillon de parcelles régionales. Le risque annoncé correspond au risque potentiel connu des rédacteurs et ne tient pas compte des spécificités de votre exploitation. Par conséquent, les informations renseignées dans ce bulletin doivent être complétées par vos propres observations avant toute prise de décision.