



# Cultures légumières

Région Normandie

BSV Normandie n°01 du 18 janvier 2024

Depuis ce début janvier, les conditions hivernales sont bien présentes dans notre région. Des éclaircies sont annoncées avant le retour des nuages ce week-end. A partir de dimanche, les températures devraient repartir à la hausse.

L'essentiel de la semaine

**Chou** : vigilance vis-à-vis des maladies.

**Poireau** : vigilance mildiou avec le redoux annoncé.

**Prochain bulletin en février, semaine 7**



**FREDON**  
NORMANDIE

**Animatrice référente**

Marie-Laure BLANC  
FREDON NORMANDIE  
02 31 46 96 53  
marie-laure.blanc@fredon-normandie.fr

**Animatrice suppléante**

Marielle SUIRE  
CA 76  
02 35 59 47 50  
marielle.suire@seine-maritime.chambagri.fr

**Directeur de la publication**

Sébastien WINDSOR  
Président de la Chambre  
d'agriculture de région  
Normandie

**BSV consultable sur les sites de la DRAAF, des Chambres d'agriculture et des partenaires du programme**

**Abonnez-vous sur**  
[normandie.chambres-agriculture.fr](http://normandie.chambres-agriculture.fr)

Action du plan Écophyto pilotée par les Ministères en charge de l'agriculture, de l'écologie, de la santé et de la recherche avec l'appui technique et financier de l'Office Français de la Biodiversité

**Sommaire :**

CHOU : .....	2
POIREAU : .....	3
« Méthodes alternatives : des produits de biocontrôle existent » .....	4



## Webinaire Syppre - Effets des leviers diversification des cultures et pratiques de gestion innovantes

Effets des leviers diversification des cultures et pratiques de gestion innovantes sur la multi performance des systèmes : retour sur une analyse statistique conduite sur les 7 années d'essais des systèmes Syppre.

Les leviers étudiés sont l'augmentation de la biodiversité cultivée via l'allongement des rotations et l'introduction de cultures intermédiaires multi-services et l'utilisation de pratiques innovantes de travail du sol, de fertilisation et de protection des cultures. Nos résultats montrent l'intérêt de nos systèmes innovants pour améliorer les performances environnementales des systèmes de culture et, dans certains cas, atteindre la multi-performance. Nos résultats plaident pour une gestion des systèmes de culture adaptée aux contraintes locales pour tendre vers la multi-performance.

Webinaire - Le 05 février 2023 de 13h à 14h.

<https://ecophytopic.fr/concevoir-son-systeme/webinaire-syppre-effets-des-leviers-diversification-des-cultures-et-pratiques>

## CHOU :

Suivi :

Département	Bassin	Parcelles suivies	Stade
76 - 27		2 parcelles de chou	
14	Nord de Caen	3 parcelles de chou	De croissance à récolte
50	Val de Saire Surtainville	4 parcelles de chou 1 parcelle de chou	

Suite aux épisodes de gel, des dégâts sont constatés sur des choux-fleurs au stade récolte dans le Calvados.

## Aleurode :

### Observations :

En ex-Haute-Normandie, des aleurodes sont toujours présentes dans une parcelle de chou de Milan située en vallée de Seine sur 100% des plantes. Les effectifs sont compris entre 10 et 100 mouches blanches par plante.

### Evolution du risque :

Ces mouches blanches se retrouvent préférentiellement sur les choux de Milan et de Bruxelles, à la face inférieure des feuilles. Les températures actuelles ne sont pas favorables à leur développement. Le retour de températures douces la semaine prochaine sera favorable à leur maintien au sein des parcelles. Surveillez le développement de fumagine (champignon qui se développe sur le miellat sécrété par les aleurodes).

## Maladie des taches noires :

### Observations :

Comme dans le précédent bulletin, la présence de *Mycosphaerella brassicicola* est globalement stable dans les parcelles du nord Cotentin. Cette présence est en augmentation dans une parcelle située dans l'Eure.

### Pour en savoir plus :

voir BSV N°22 : [https://fredon.fr/normandie/sites/normandie/files/2020-01/SBT/legume/2023\\_BSV\\_Normandie%20leg\\_22\\_sem35.pdf](https://fredon.fr/normandie/sites/normandie/files/2020-01/SBT/legume/2023_BSV_Normandie%20leg_22_sem35.pdf)

### Evolution du risque :

Les fréquentes averses sont favorables au développement des maladies du feuillage. Observez vos parcelles.

### Gestion du risque :

#### Prophylaxie :

Pour *Mycosphaerella*, les variétés ont des sensibilités très variables à cette maladie.

Certaines variétés de choux-fleurs d'hiver et de printemps sont tolérantes ou moyennement sensibles.

Broyer les parcelles dès que la récolte est terminée

## Phytophthora brassicae :

### Observations :

Des symptômes de cette maladie sont observés dans une parcelle de chou de Milan de la vallée de Seine sur 5% des plantes.

### Evolution du risque :

La biologie et les conditions favorables de cette maladie ne sont pas formellement identifiées. Les fortes humidités enregistrées les semaines précédentes ont été favorables à la sortie des taches foliaires.

Ces taches nécessitent un parage plus important des pommes.



Taches foliaires de la maladie

## Sclérotinia :

### Observations

Des symptômes de sclérotinia sont toujours observés sur 5% des pommes de chou de Milan d'une parcelle en vallée de Seine contre 10% dans le précédent bulletin.

### Evolution du risque :

Les conditions actuelles ne sont pas favorables à l'expression de cette maladie. Le retour de températures douces sera de nouveau favorable à son développement. Cette maladie est inféodée à la parcelle.



Sclérotinia sur chou de Milan (CA 76)

## POIREAU :

Suivi :

Département	Bassin	Parcelles suivies	Stade
<b>27 - 76</b>		3 parcelles	De +10 feuilles à récolte
<b>50</b>	Mont Saint Michel	4 parcelles	
	Créances	5 parcelles	
	Val de Saire	5 parcelles	
	Surtainville	2 parcelles	

## Rouille :

### Observations :

	Situation	Tendance
<b>50 - Mt St Michel</b>	Absence de pustules récentes	=
<b>50 - Créances</b>	Pas de pustules récentes.	=
<b>50 - Surtainville</b>	Présence de pustules dans une parcelle sur 16% des poireaux contre 12% dans le précédent bulletin.	=
<b>50 - Val de Saire</b>	Des pustules sont notées dans les cinq parcelles sur 13% des plantes en moyenne contre 11% des poireaux dans le précédent bulletin.	=
<b>76 - 27</b>	Présence de pustules récentes dans une parcelle de la pointe du Havre sur 10% des poireaux.	=

### Evolution du risque :

Cette maladie est plutôt stable dans les parcelles du réseau. En effet, les températures froides ne sont pas favorables à son développement. Les conditions optimales pour l'infestation sont une température de 15°C et 100% d'humidité pendant 4 heures. Au vu de la faible présence en parcelle, **le risque reste faible sur variété non sensible**. A suivre en fonction de la sensibilité variétale, du retour de températures plus douces, des pluies et du créneau de production.

## Alternaria / Stemphylium :

### Observations :

Pas de taches récentes dans les parcelles du réseau.

### Evolution du risque :

Des températures comprises entre 12 et 34°C, et une humidité élevée sont favorables au développement de ces maladies. Les températures actuelles ne sont pas favorables à ces maladies. Evolution à suivre en fonction du redoux annoncé, de la sensibilité variétale et du créneau de production.

### Gestion du risque :

**Prophylaxie** : privilégiez les variétés peu sensibles.



## Mildiou :

### Observations :

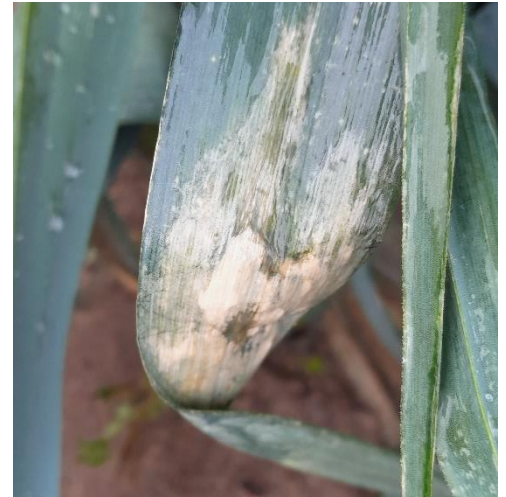
Peu à pas de nouvelles taches de mildiou dans les parcelles du réseau.

### Biologie :

La conservation de cet agent pathogène se fait dans le sol. Ce champignon se développe entre 5 et 25°C avec une température optimale de 10 à 15°C. Les pluies permettent la dispersion des spores et favorisent les contaminations par éclaboussures sur le feuillage.

Les symptômes de cette maladie apparaissent lorsque des périodes douces et humides succèdent à une période plus froide. Attention, une période de gel suivie d'un redoux est favorable au développement de la maladie.

Tache récente de mildiou à la pliure d'une feuille



### Evolution du risque :

Le redoux annoncé sera **très favorable** à la sortie de taches de cette maladie. **Le risque est important.** Evolution à suivre en fonction de la sensibilité variétale et du créneau de production.

### Gestion du risque :

**Prophylaxie** : privilégiez les variétés peu sensibles

## B

### « Méthodes alternatives : des produits de biocontrôle existent »

Le biocontrôle vise la protection des plantes en privilégiant l'utilisation de mécanismes et d'interactions naturels. A l'inverse de la lutte chimique, il est fondé sur la gestion des équilibres des populations d'agresseurs plutôt que sur leur éradication.  
<https://ecophytopic.fr/reglementation/proteger/liste-des-produits-de-biocontrole>

Afin d'informer et de sensibiliser les partenaires du plan Ecophyto normand, les 5 fiches techniques de biocontrôle conçues par l'IBMA (Association Internationale des Producteurs de Produits de Biocontrôle) ont été « labellisées Ecophyto », avant d'être rééditées et diffusées en région :

<https://normandie.chambres-agriculture.fr/conseils-et-services/preserver-environnement/ecophyto/biocontrole/>

Il existe des produits de biocontrôle autorisés pour différents usages  
 Retrouvez la liste actualisée régulièrement sur le site : <http://www.ecophytopic.fr/>

Le BSV est un outil d'aide à la décision, les informations données correspondent à des observations réalisées sur un échantillon de parcelles régionales. Le risque annoncé correspond au risque potentiel connu des rédacteurs et ne tient pas compte des spécificités de votre exploitation. Par conséquent, les informations renseignées dans ce bulletin doivent être complétées par vos propres observations avant toute prise de décision.

Crédit photos : FREDON Normandie  
sauf mention particulière

Ce bulletin est une publication gratuite, réalisée en partenariat avec

AGRIAL, Association Bio Normandie, Biopousses, Chambres d'agriculture de Normandie, DRAAF Normandie, FREDON Normandie, SILEBAN et les producteurs