



**FREDON**  
AUVERGNE  
RHÔNE ALPES

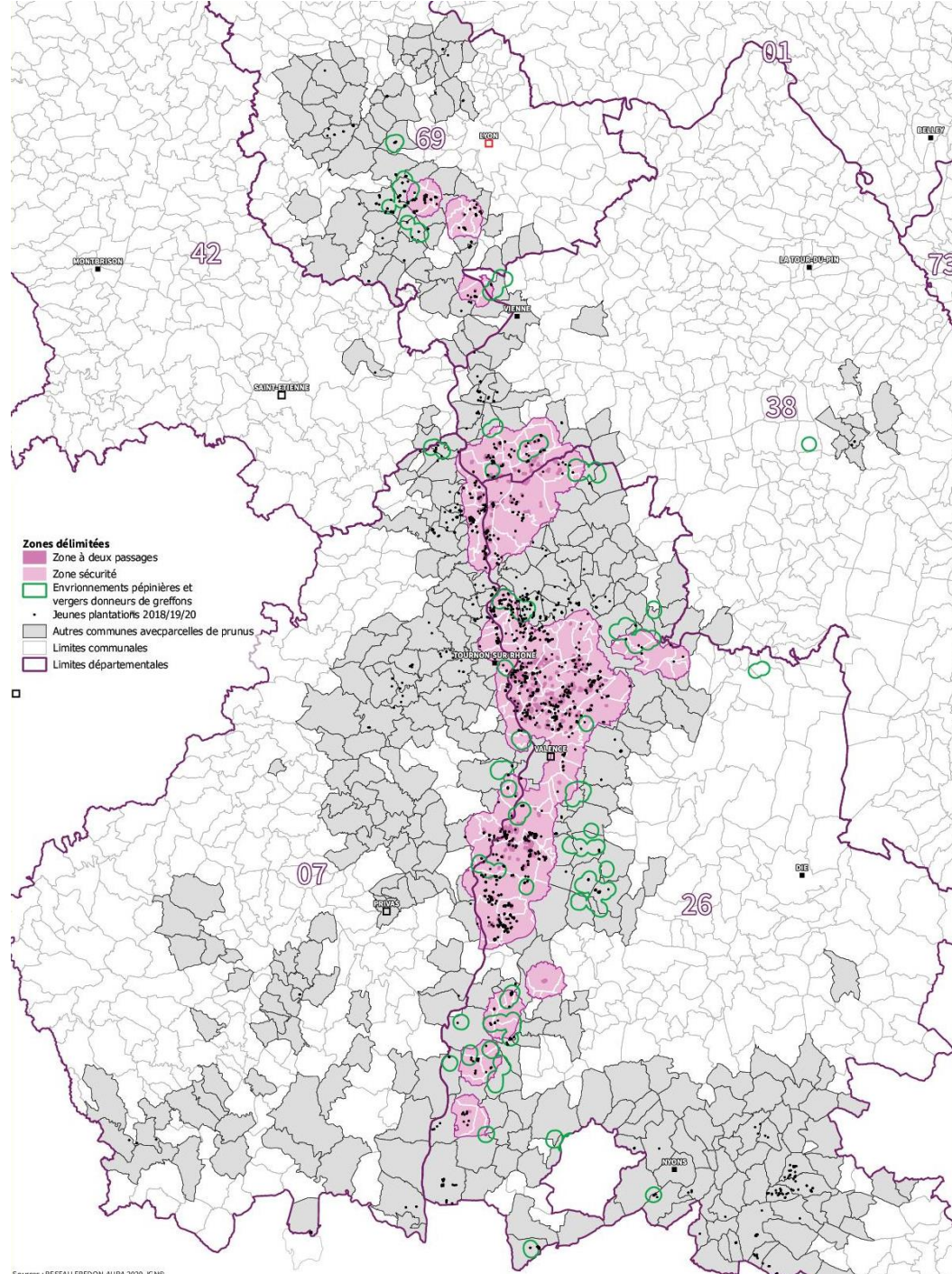
## Sharka – Bilan de la campagne 2020

# Prospection par départements

	Prospection	
Départements	Surface au sol (ha)	Surface cumulée (ha)
07	502	631
26	4095	5445
38	265	398
69	147	174
<b>Total</b>	<b>5009</b>	<b>6648</b>

**54,40 %** du verger connu à ce jour prospecté  
(contre 63,5 du verger de l'époque prospecté en 2019)

# Zones prospectées



# Contaminations par départements

Départements	Contaminations		
	Nb parcelles conta	Nb arbre conta	Surface conta (ha)
07	22	32	7,83
26	317	993	183,32
38	42	91	20,58
69	3	4	1,04
<b>Total</b>	<b>384</b>	<b>1120</b>	<b>212,77</b>

**143** arbos conta  
Sur **42** communes

Département	Conta 2017	Conta 2018	Conta 2019	Evolution
07	110	105	99	↘
26	2117	2221	1424	↘
38	176	100	161	↘
69	17	6	11	→
<b>Région</b>	<b>2420</b>	<b>2432</b>	<b>1695</b>	↘

773 pêchers  
302 abricotiers  
45 pruniers

# Communes contaminées

Départements	Communes conta 2017	Communes conta 2018	Communes conta 2019	Communes conta 2020
07	9	8	9	5
26	39	42	37	30
38	8	6	7	5
69	3	1	3	2
<b>Total</b>	<b>59</b>	<b>57</b>	<b>56</b>	<b>42</b>

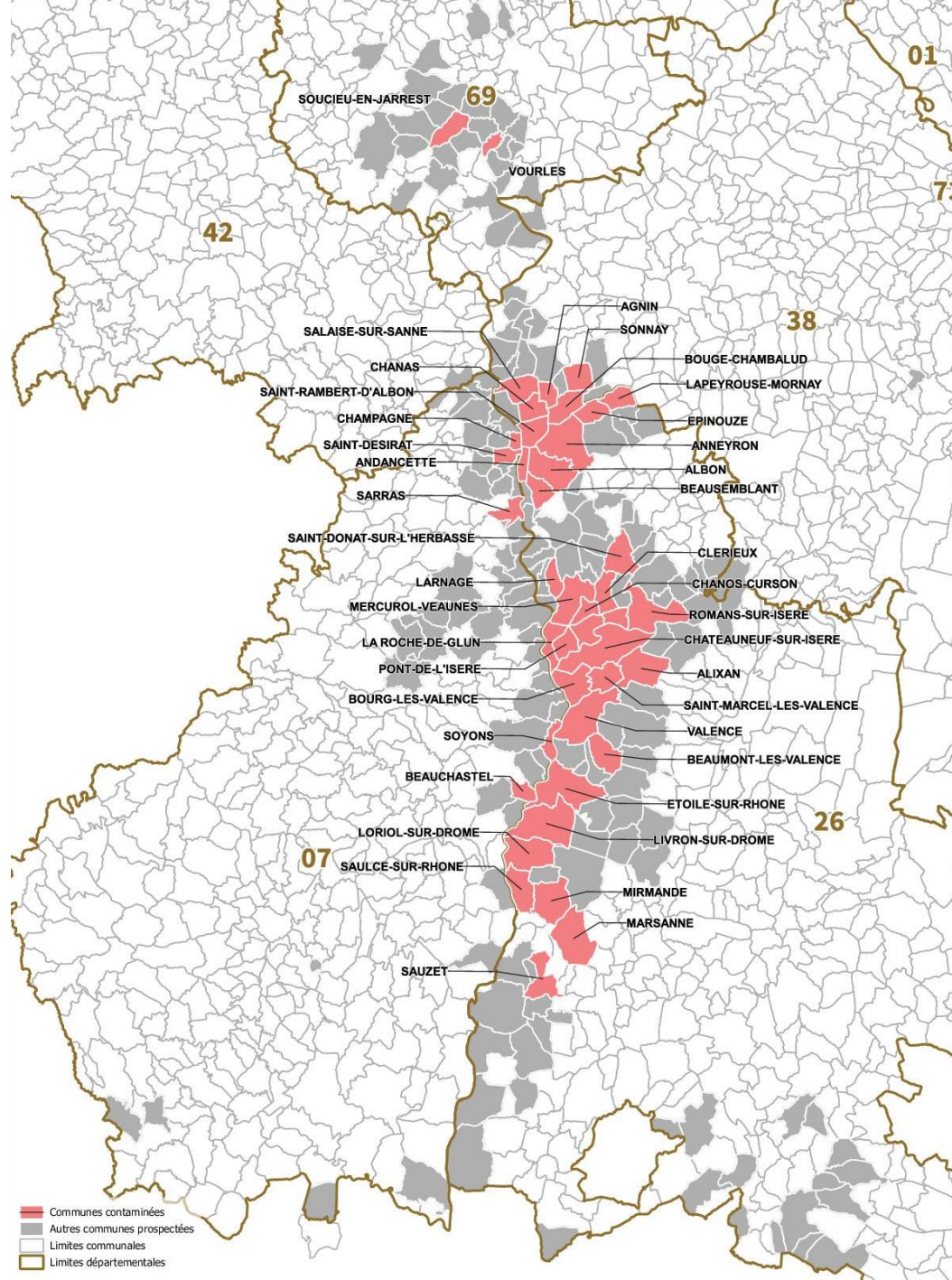
Aucune nouvelle commune contaminée en 2020

Communes les plus contaminées (> 50 contaminations) :

- **CHATEAUNEUF-SUR-ISERE : 164** arbres
- **SAUZET : 135** arbres
- **PONT-DE-L'ISERE : 94** arbres
- **BEAUMONT-MONTEUX : 67** arbres
- **ANNEYRON : 66** arbres
- **LORIOLE-SUR-DROME : 61** arbres
- **ETOILE-SUR-RHONE : 61** arbres
- **LIVRON-SUR-DROME : 54** arbres



# Communes contaminées



# Bilan des contaminations

Surfaces prospectées (ha)

Nombre d'arbres contaminés

