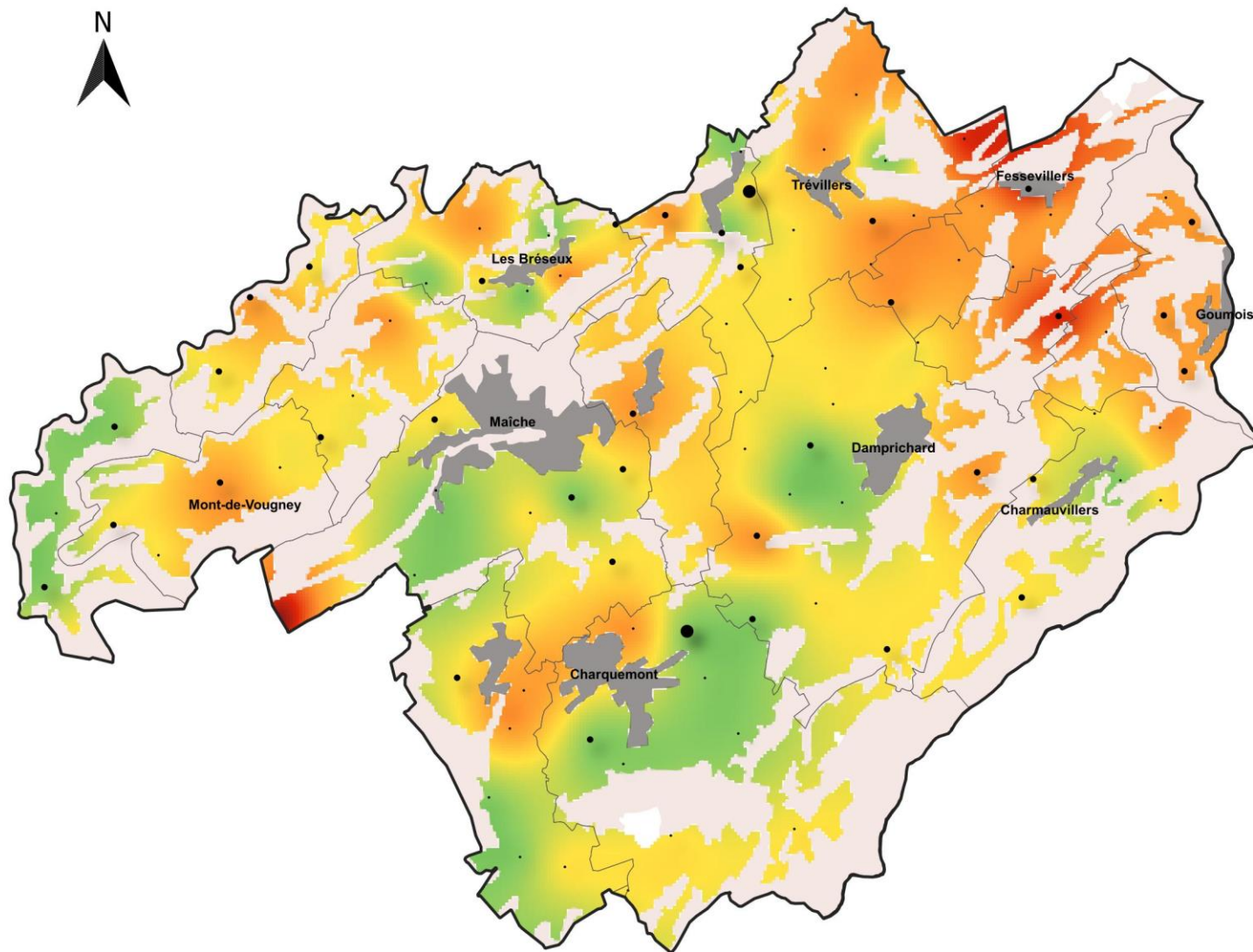
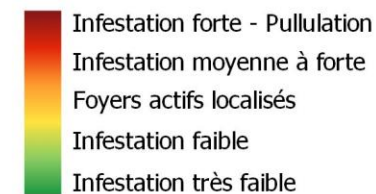


Evaluation des niveaux d'infestation en campagnols terrestres et taupes européennes - Juillet 2024

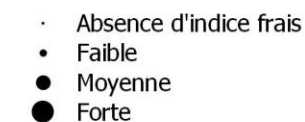
Secteur de Maïche



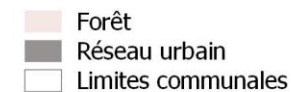
Niveau d'infestation en campagnol



Niveau d'infestation en taupe



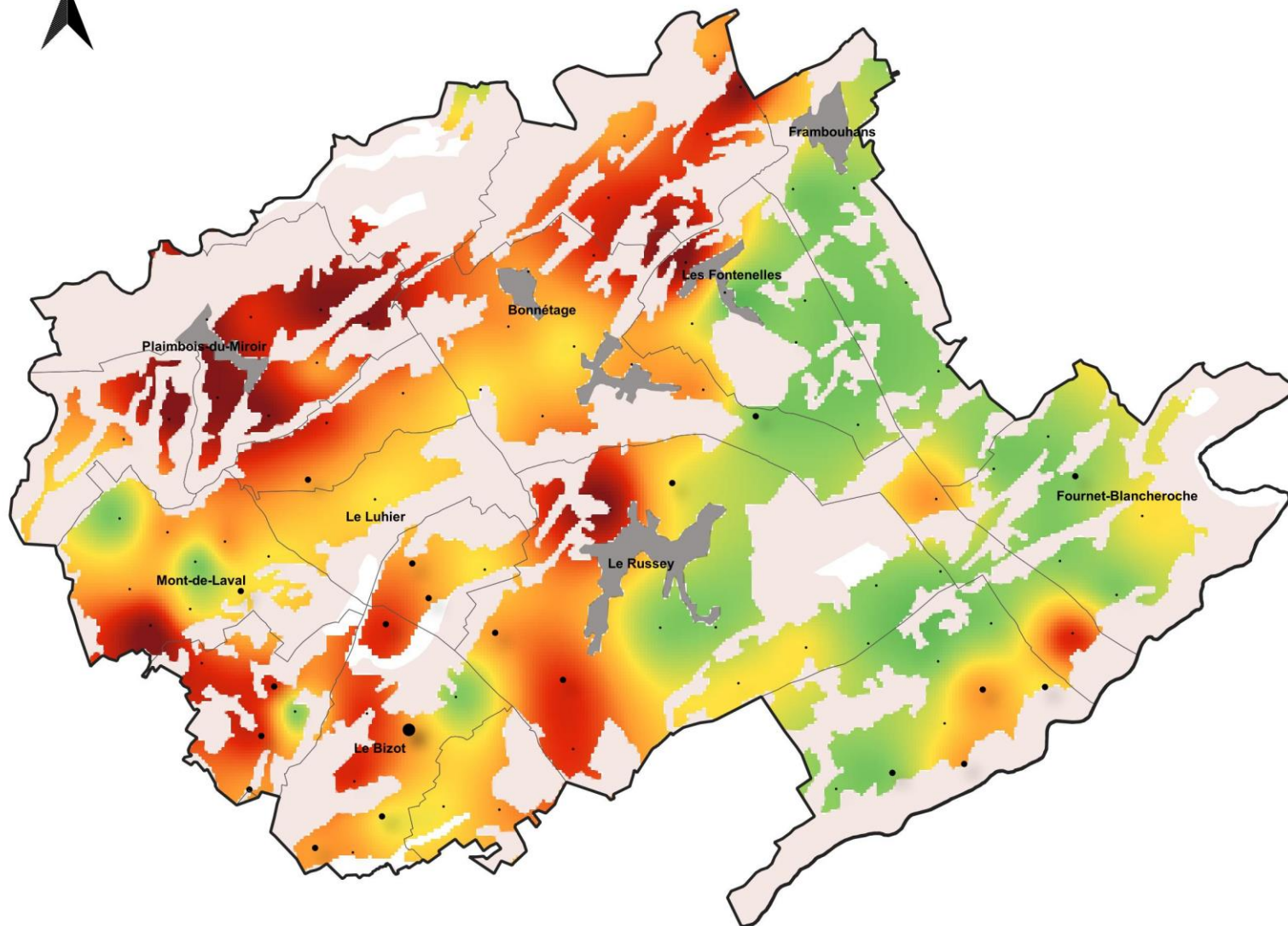
Repères géographiques



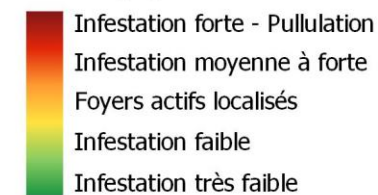
0 2,5 5 km

Evaluation des niveaux d'infestation en campagnols terrestres et taupes européennes - Juillet 2024

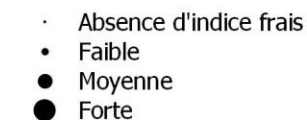
Secteur du Russey



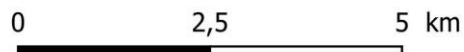
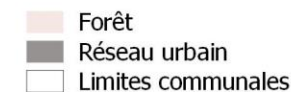
Niveau d'infestation en campagnol



Niveau d'infestation en taupe

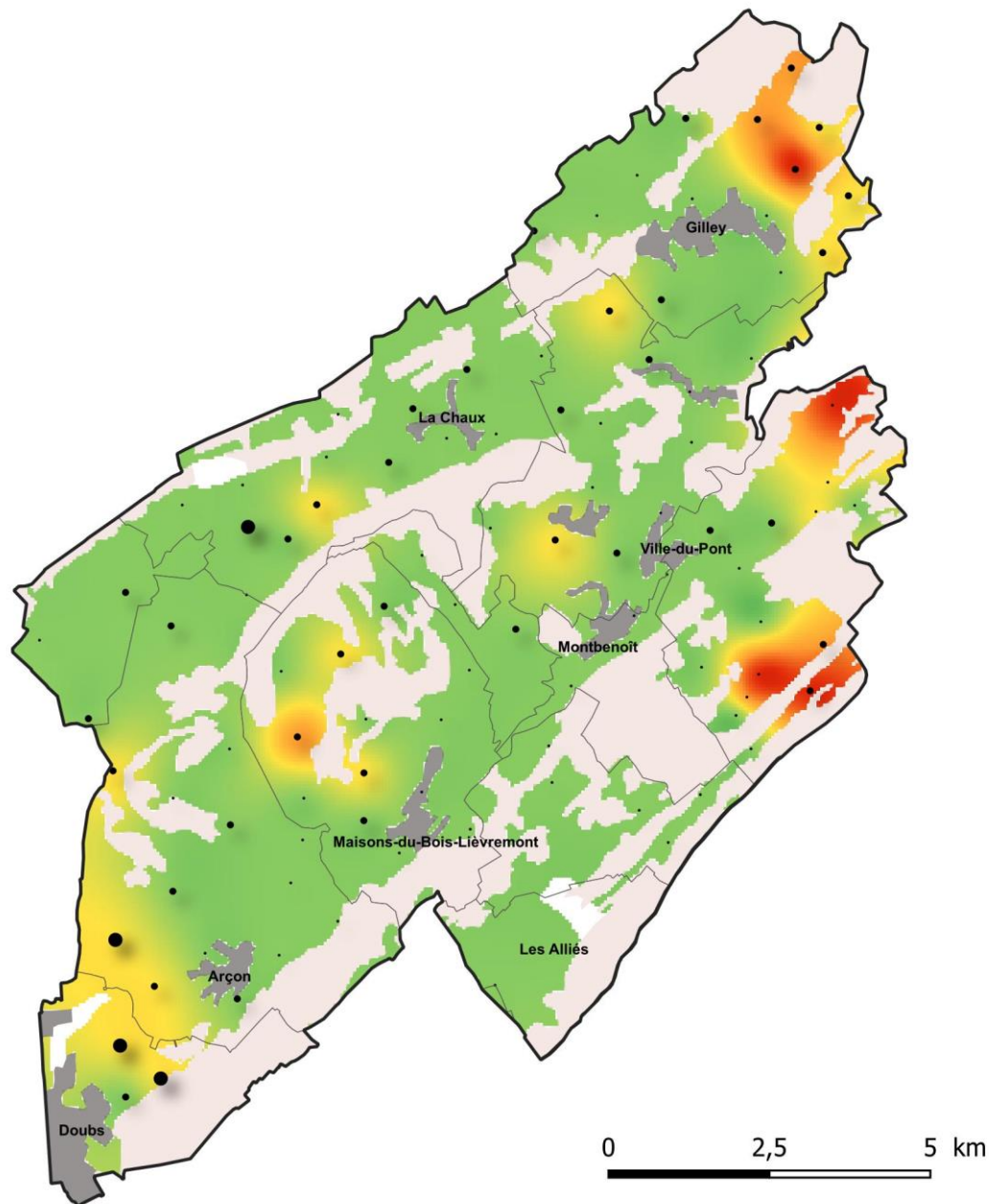


Repères géographiques

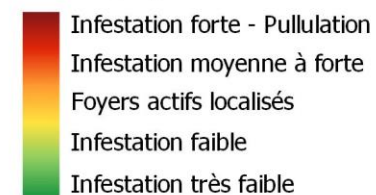


Evaluation des niveaux d'infestation en campagnols terrestres et taupes européennes - Juillet 2024

Secteur de Montbenoit



Niveau d'infestation en campagnol



Niveau d'infestation en taupe

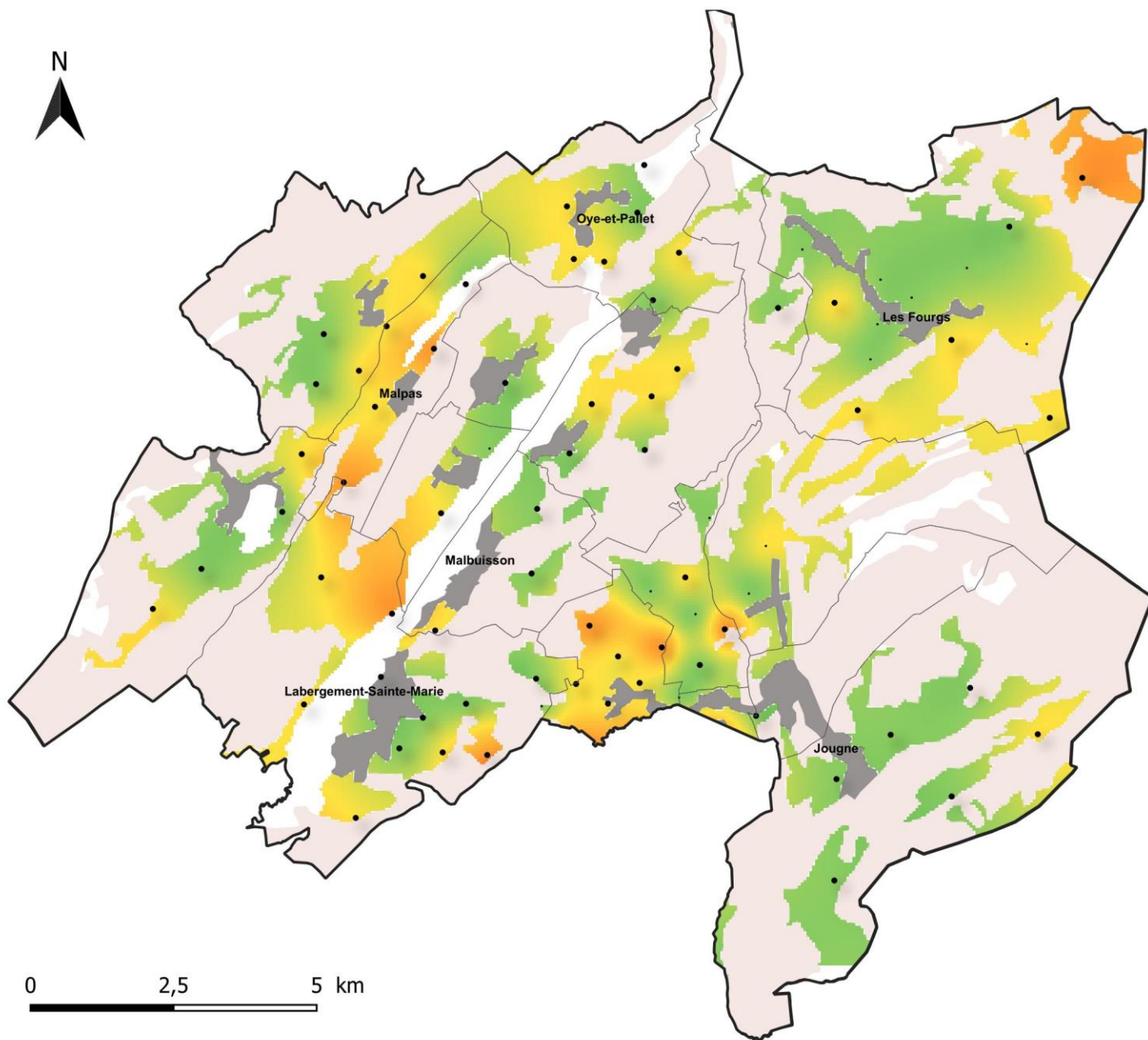
- Absence d'indice frais
- Faible
- Moyenne
- Forte

Repères géographiques

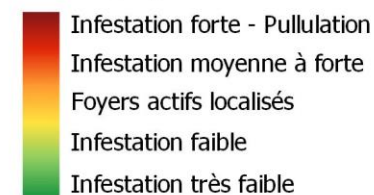
- Forêt
- Réseau urbain
- Limites communales

Evaluation des niveaux d'infestation en campagnols terrestres et taupes européennes - Juillet 2024

Secteur de Labergement-Sainte-Marie



Niveau d'infestation en campagnol



Niveau d'infestation en taupe

- Absence d'indice frais
- Faible
- Moyenne
- Forte

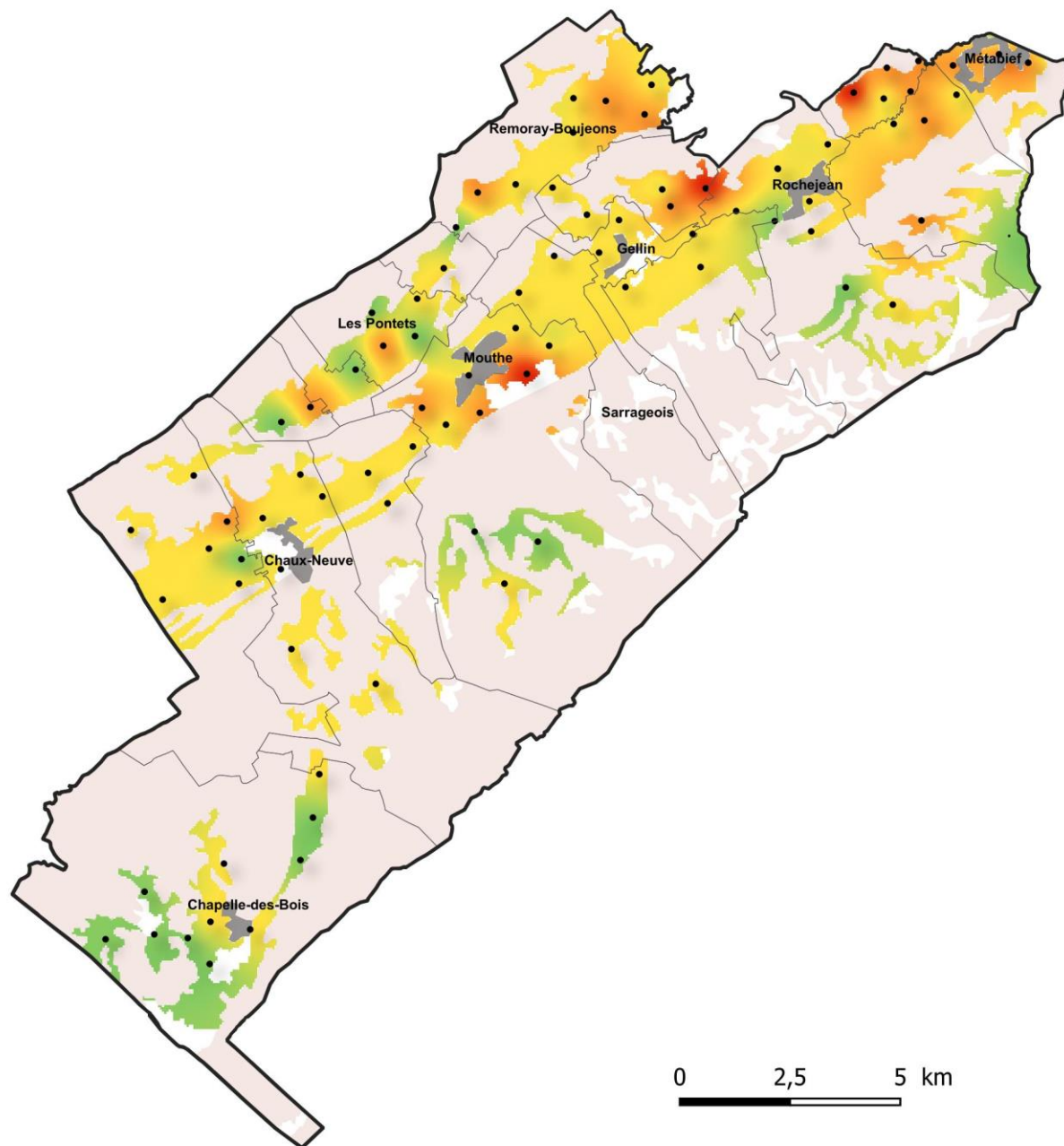
Repères géographiques

- Forêt
- Réseau urbain
- Limites communales

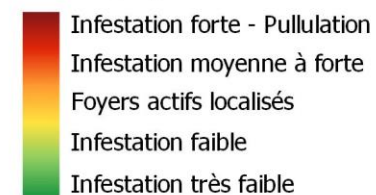
0 2,5 5 km

Evaluation des niveaux d'infestation en campagnols terrestres et taupes européennes - Juillet 2024

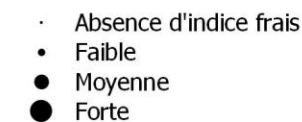
Secteur de Mouthe



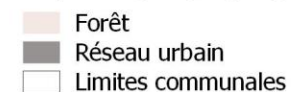
Niveau d'infestation en campagnol



Niveau d'infestation en taupe

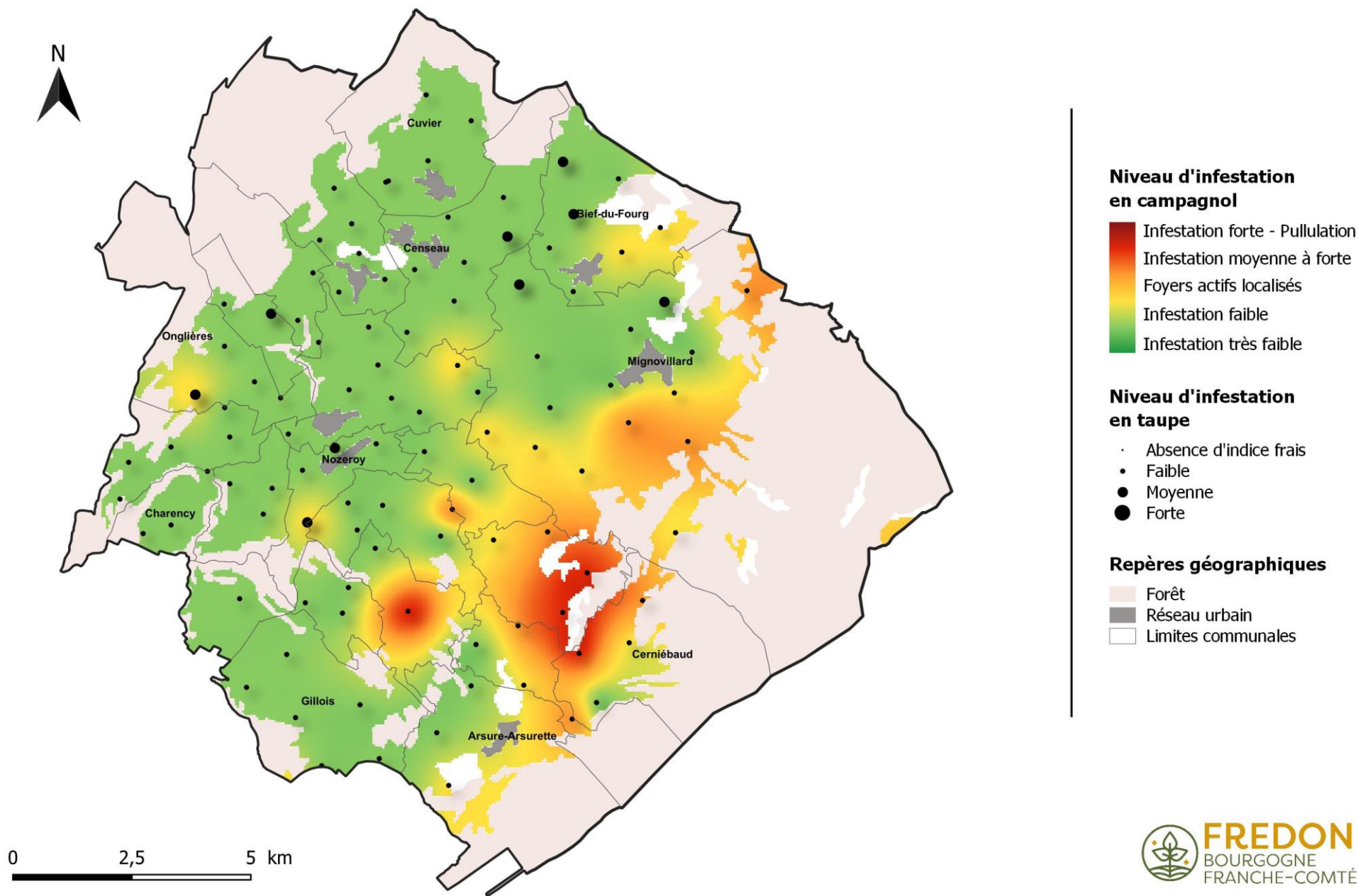


Repères géographiques



Evaluation des niveaux d'infestation en campagnols terrestres et taupes européennes - Juillet 2024

Secteur de Nozeroy



Evaluation des niveaux d'infestation en campagnols terrestres et taupes européennes - Juillet 2024

Secteur de Champagnole

