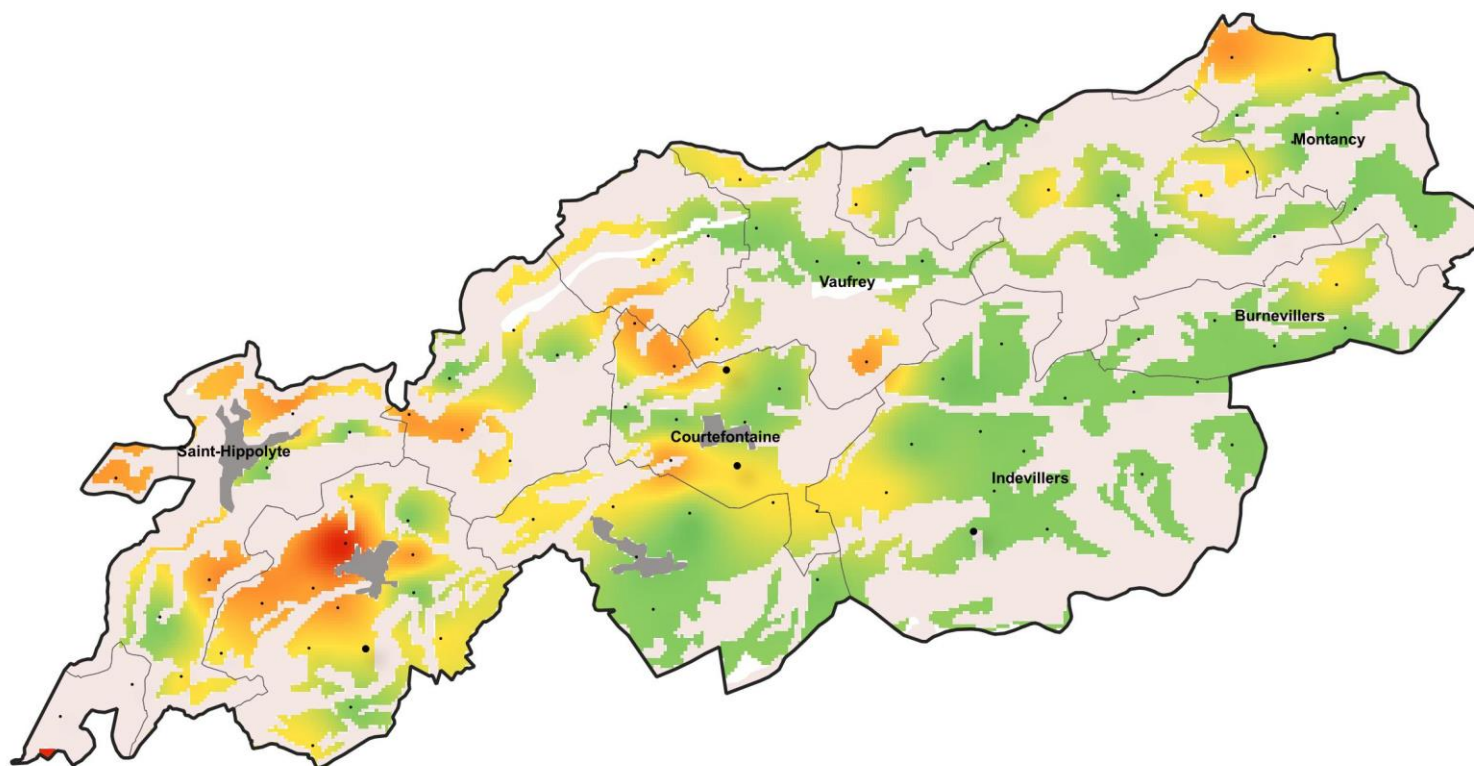
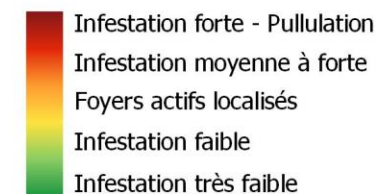


# Evaluation des niveaux d'infestation en campagnols terrestres et taupes européennes - Septembre 2024

## Secteur de Saint-Hippolyte



### Niveau d'infestation en campagnol

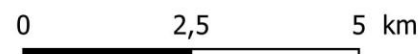


### Niveau d'infestation en taupe

- Absence d'indice frais
- Faible
- Moyenne
- Forte

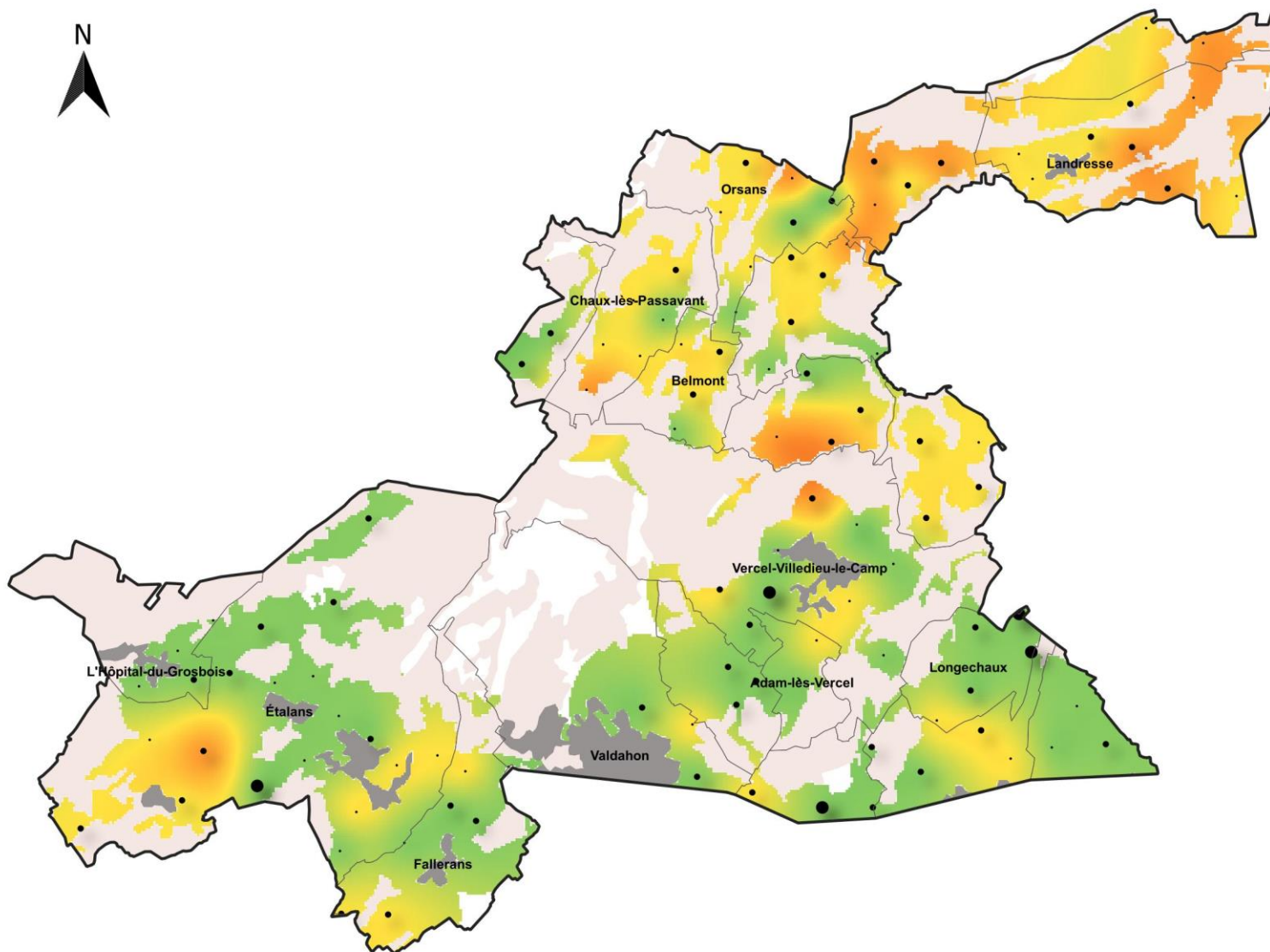
### Repères géographiques

- Forêt
- Réseau urbain
- Limites communales

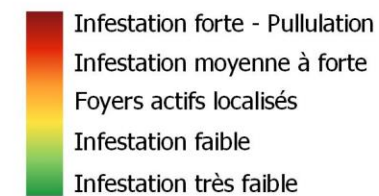


# Evaluation des niveaux d'infestation en campagnols terrestres et taupes européennes - Septembre 2024

## Secteur de Valdahon



### Niveau d'infestation en campagnol



### Niveau d'infestation en taupe

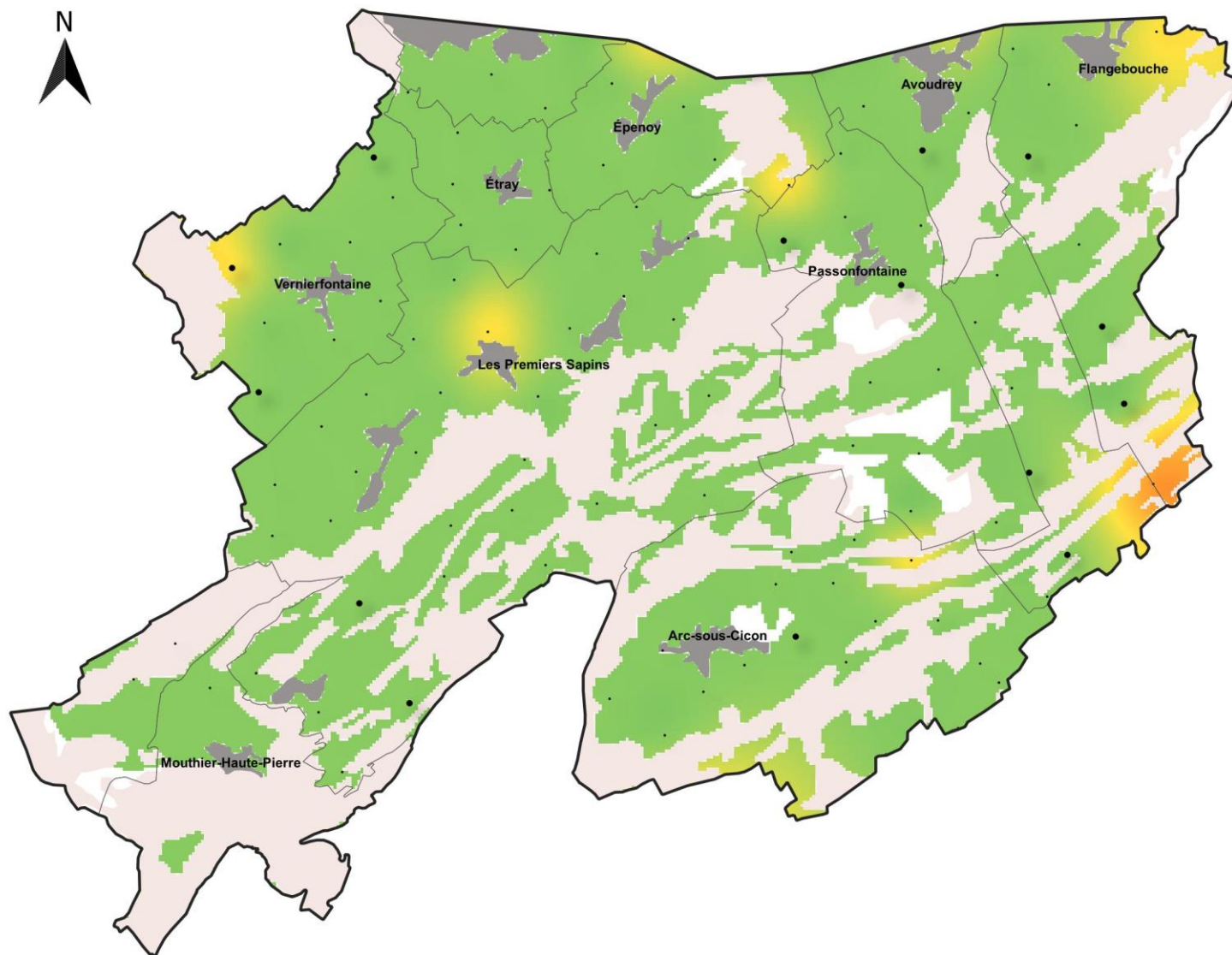
- Absence d'indice frais
- Faible
- Moyenne
- Forte

### Repères géographiques

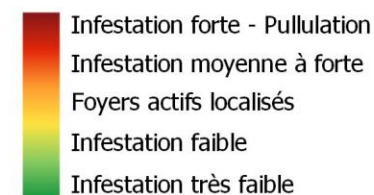
- Forêt
- Réseau urbain
- Limites communales

# Evaluation des niveaux d'infestation en campagnols terrestres et taupes européennes - Septembre 2024

## Secteur des Premiers Sapins



### Niveau d'infestation en campagnol



### Niveau d'infestation en taupe

- Absence d'indice frais
- Faible
- Moyenne
- Forte

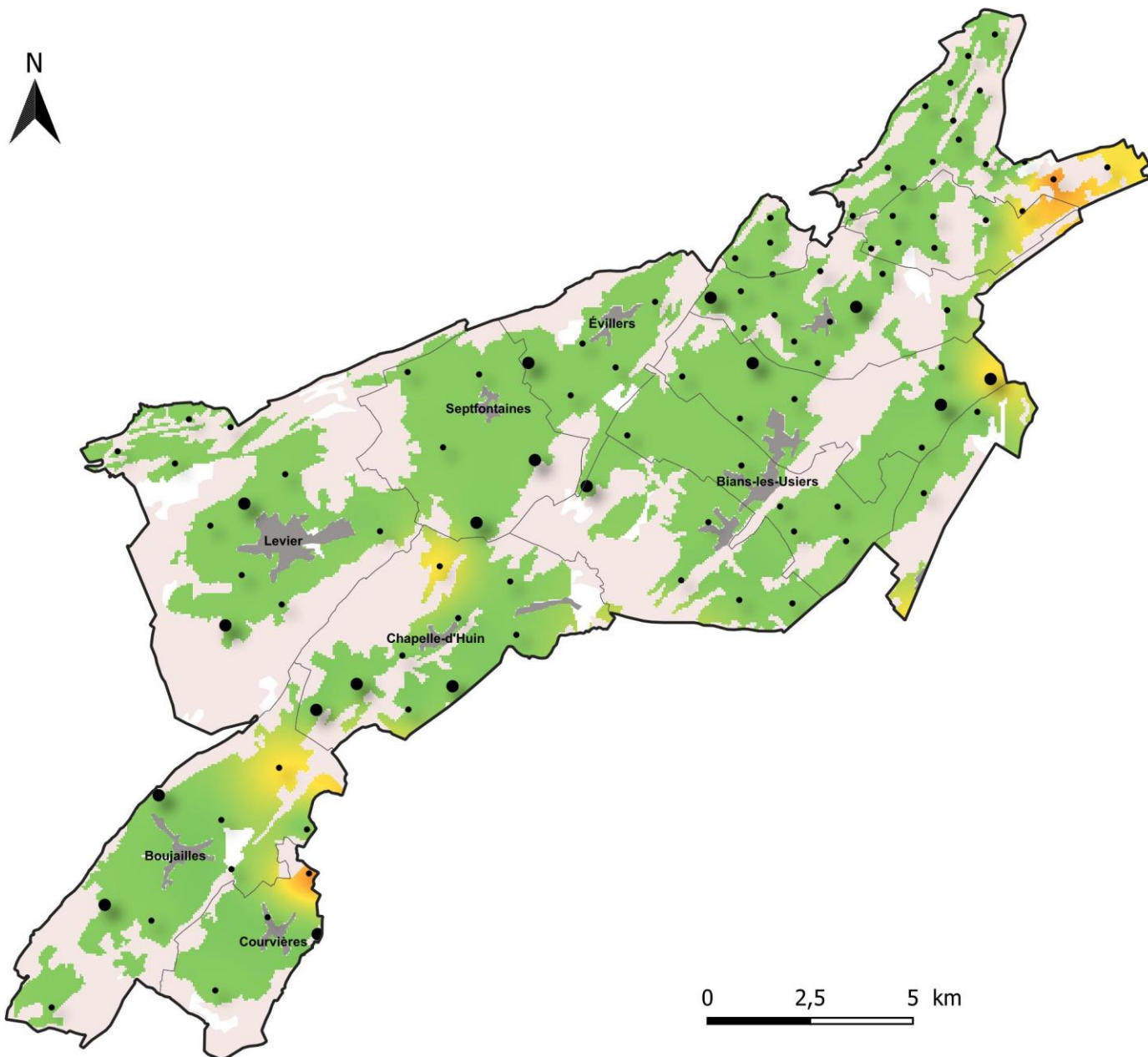
### Repères géographiques

- Forêt
- Réseau urbain
- Limites communales

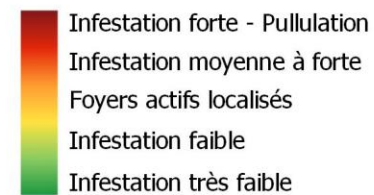


# Evaluation des niveaux d'infestation en campagnols terrestres et taupes européennes - Septembre 2024

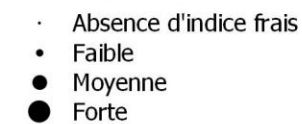
## Secteur de Levier



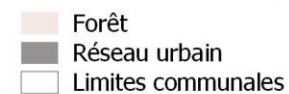
### Niveau d'infestation en campagnol



### Niveau d'infestation en taupe

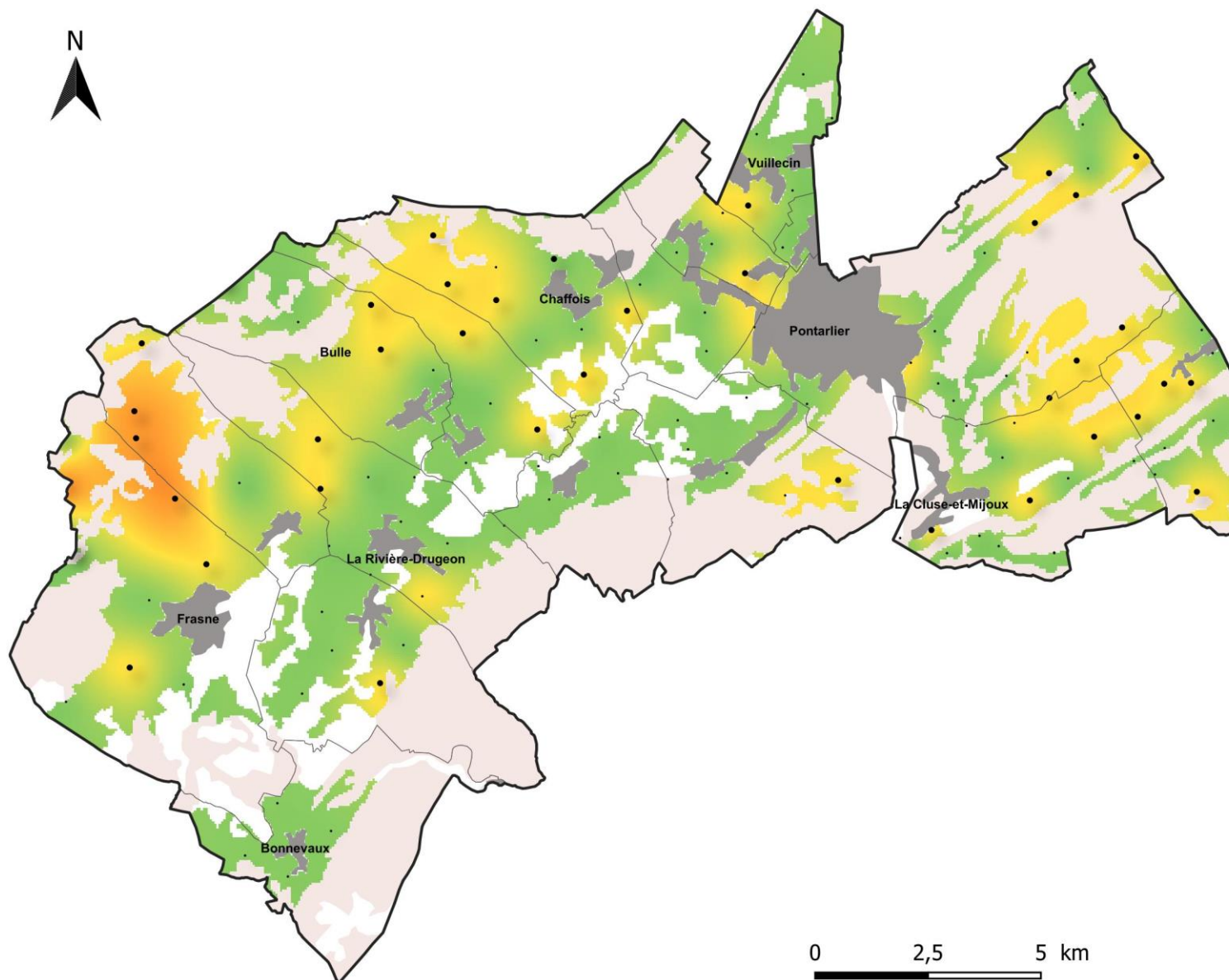


### Repères géographiques

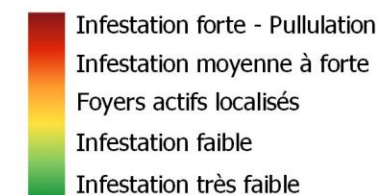


# Evaluation des niveaux d'infestation en campagnols terrestres et taupes européennes - Septembre 2024

## Secteur de Frasne



### Niveau d'infestation en campagnol



### Niveau d'infestation en taupe

- Absence d'indice frais
- Faible
- Moyenne
- Forte

### Repères géographiques

- Forêt
- Réseau urbain
- Limites communales

0 2,5 5 km

# Evaluation des niveaux d'infestation en campagnols terrestres et taupes européennes - Septembre 2024

## Secteur de Vers-en-Montagne

