



RÉUNIONS DE BOUT DE PARCELLES ARBORICULTURE

PROGRAMME 2026 – Territoire alsacien

Chaque jeudi, la Chambre d'agriculture d'Alsace et FREDON Grand Est proposent des réunions techniques de bout de parcelle. Elles sont gratuites et ouvertes à tous : producteurs professionnels ou amateurs, techniciens, distributeurs de produits phytosanitaires, étudiants... Il s'agit de faire le point sur l'état sanitaire des vergers et les méthodes de lutte possibles, aux moments clés de la saison. Ces réunions sont aussi des temps d'échanges réguliers sur le terrain semaine après semaine.

À partir d'**observations de terrain** (maladies, ravageurs et auxiliaires), de données météorologiques et de modèles de prévisions statistiques, le diagnostic permet d'adapter vos **la gestion de votre verger**, prioritairement par la **prophylaxie** et les **méthodes de lutte intégrée**. D'autres sujets d'actualité sur la conduite des vergers sont abordés par les techniciens dans le cadre d'une production fruitière respectueuse de la ressource en eau et de la santé humaine.

Les réunions de bout de parcelle sont soutenues par la Région Grand Est.



AGENDA 2026

Avril

Jeudi 02

10h30 à SIGOLSHEIM
14h à TRAENHEIM

Jeudi 09

11h à ROTTELSHEIM
14h à SCHOENENBOURG

Jeudi 16

10h30 à SIGOLSHEIM
14h à TRAENHEIM

Jeudi 23

11h à ROTTELSHEIM
14h à SCHOENENBOURG

Jeudi 30

10h30 à SIGOLSHEIM
14h à TRAENHEIM

Mai

Jeudi 07

11h à ROTTELSHEIM
14h à SCHOENENBOURG

Mercredi 13

10h30 à SIGOLSHEIM
14h à TRAENHEIM

Jeudi 21

11h à ROTTELSHEIM
14h à SCHOENENBOURG

Jeudi 28

10h30 à SIGOLSHEIM
14h à TRAENHEIM

Juin

Jeudi 04

11h à ROTTELSHEIM
14h à SCHOENENBOURG

Jeudi 11

10h30 à SIGOLSHEIM
14h à TRAENHEIM

Jeudi 18

11h à ROTTELSHEIM
14h à SCHOENENBOURG

Jeudi 25

10h30 à SIGOLSHEIM
14h à TRAENHEIM

Juillet

Jeudi 02

11h à ROTTELSHEIM
14h à SCHOENENBOURG

Jeudi 09

10h30 à SIGOLSHEIM
14h à TRAENHEIM

Jeudi 16

11h à ROTTELSHEIM
14h à SCHOENENBOURG

Jeudi 23

10h30 à SIGOLSHEIM
14h à TRAENHEIM

Jeudi 30

11h à ROTTELSHEIM
14h à SCHOENENBOURG



COMMENT VENIR ?

SIGOLSHEIM : entre Bennwihr et Ingersheim sur la D10 au verger Pom d'Or (TEMPE), à droite en venant de Bennwihr (Coordonnées GPS : [48.126590, 7.312667](#))

TRAENHEIM : à la ferme fruitière ROTHGERBER, en face de la Cave du Roi Dagobert.
(Coordonnées GPS : [48.592493, 7.477897](#))

ROTTELSHEIM : sur la D419 entre Pfaffenhoffen et Brumath, le chemin à gauche, au hangar de M. FAUL-LIMMEL (à droite en venant de Brumath).
(Coordonnées GPS : [48.7488078, 7.7101158](#))

SCHOENENBOURG : Sur la D264 en venant d'Ingolsheim, première rue à gauche en entrant dans Schoenenbourg, parcelle de pommiers de M. ACKER.
(Coordonnées GPS : [48.951758, 7.923225](#))



VOS CONTACTS



FREDON Grand Est :

Stéphanie FREY
06 32 28 64 82

Mélissa VOLTZ
07 55 61 40 00



Chambre d'agriculture d'Alsace

Philippe JACQUES
06 07 96 05 53

Cette action est réalisée avec le soutien de :

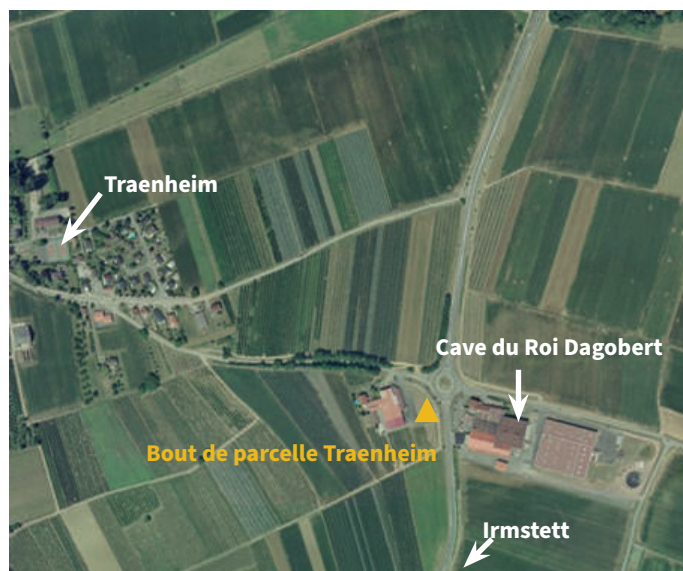


LOCALISATION DES BOUTS DE PARCELLES

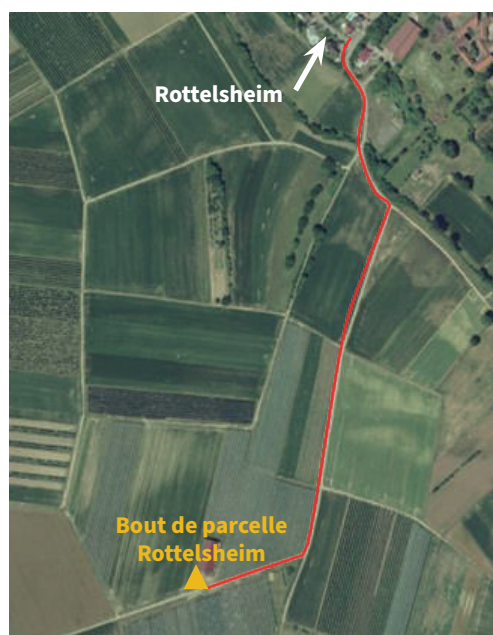
SIGOLSHEIM



TRAENHEIM



ROTTELSHEIM



*Ne pas jeter sur la voie publique.
Imprimé par nos soins.*

SCHÆENENBOURG

