



RÉPUBLIQUE
FRANÇAISE

*Liberté
Égalité
Fraternité*



Comité de pilotage Ambroisie Grand Est



ORDRE DU JOUR

➤ INTRODUCTION

M^{ME} LE D^R ARIELLE BRUNNER – DIRECTRICE DE LA PROMOTION DE LA SANTÉ, DE LA PRÉVENTION ET DE LA SANTÉ ENVIRONNEMENTALE À L'ARS GRAND EST

M^{ME} ELISE VANNETZEL – DIRECTRICE GÉNÉRALE DE FREDON GRAND EST

➤ LES AMBROISIES, ENJEU DE SANTÉ PUBLIQUE

➤ PRÉSENTATION DU BILAN 2021

➤ OBJECTIFS 2022

➤ CONSTRUCTION DU RÉSEAU ET ÉCHANGES

Notre identité

FREDON Grand Est constitue un réseau d'expertise unique en région qui mène des actions collectives en :



SANTÉ DES VÉGÉTAUX



SANTÉ PUBLIQUE



SANTÉ DE L'ENVIRONNEMENT

Président : Thierry PAUL

Directrice générale : Elise VANNETZEL

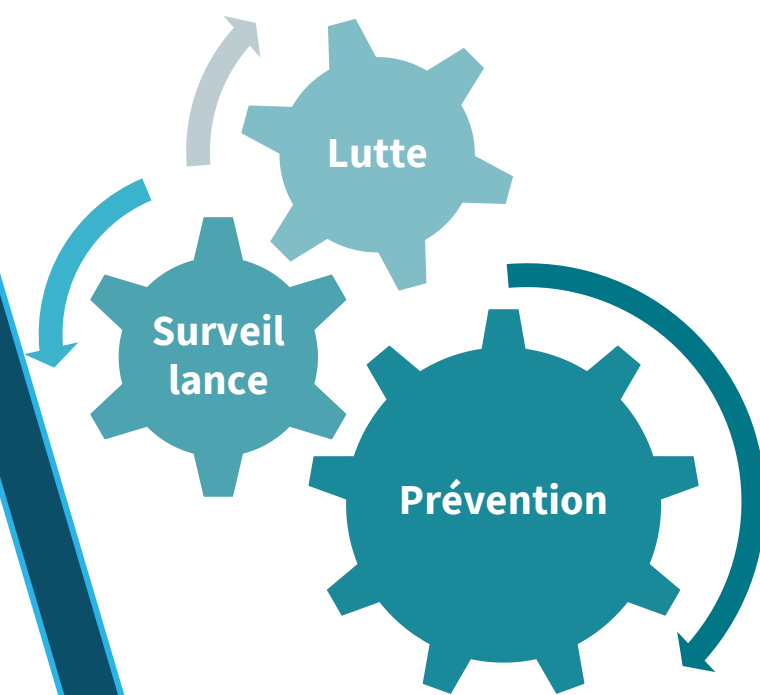
Effectif : 48 salariés en 2021

<http://www.fredon-grandest.fr/>



Un statut particulier : OVS végétal

- reconnaissance en tant qu'**organisme à vocation sanitaire du végétal pour la période 2020/2024**
(arrêté du 19 décembre 2019 portant reconnaissance des organismes à vocation sanitaire dans le domaine animal ou végétal)
- **délégataire du Ministère de l'Agriculture et de l'Alimentation** pour des contrôles officiels et autres activités officielles dans le domaine de la santé des végétaux
- **délégataire de FranceAgriMer**
- **missions de prévention, de surveillance et de lutte** contre les organismes nuisibles aux végétaux
- **acteur de la politique sanitaire régionale** (membre du CROPSAV)



**MINISTÈRE
DE L'AGRICULTURE
ET DE L'ALIMENTATION**

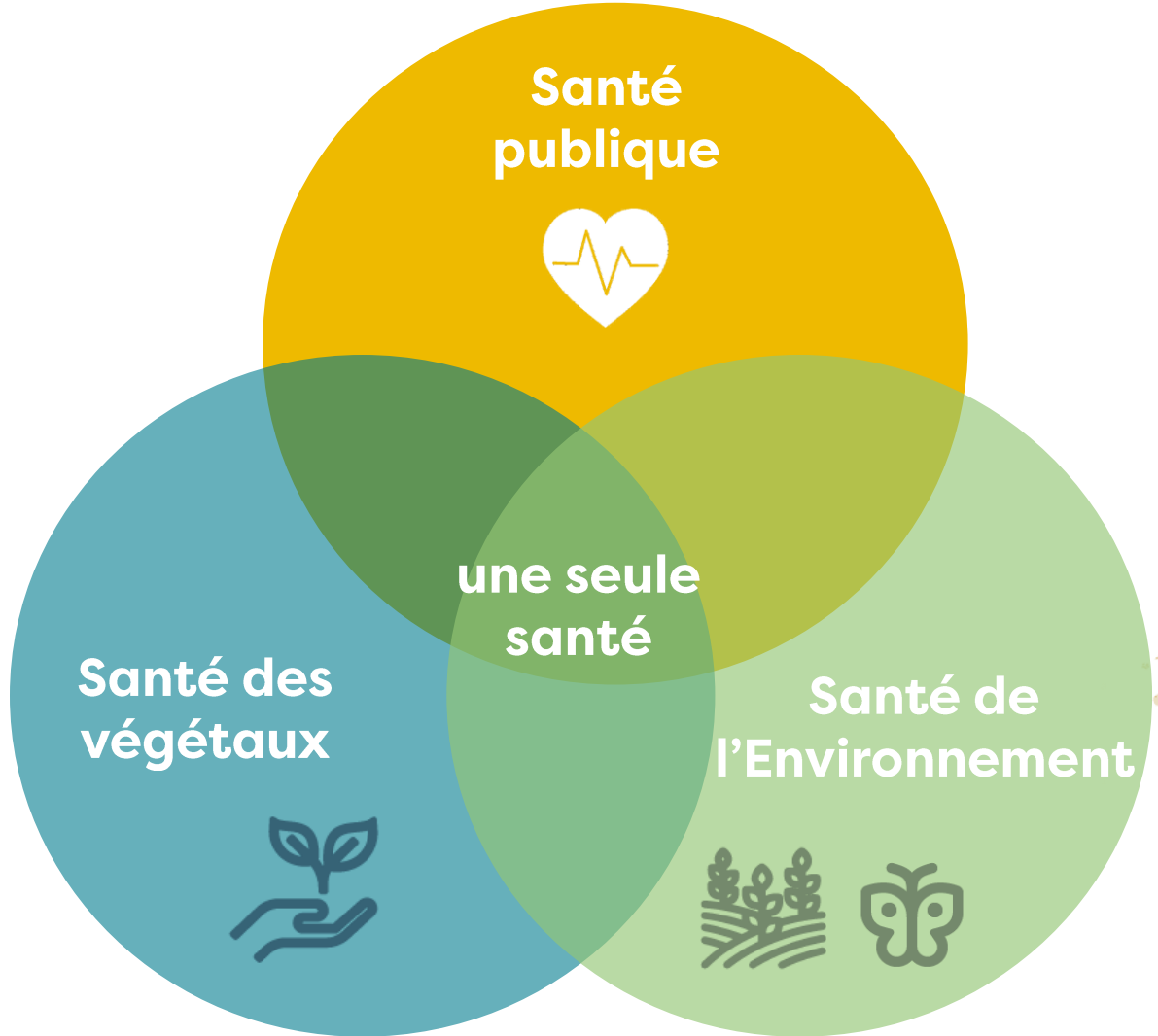
*Liberté
Égalité
Fraternité*



FranceAgriMer

ÉTABLISSEMENT NATIONAL
DES PRODUITS DE L'AGRICULTURE ET DE LA MER

Le sanitaire à l'interface de nos actions

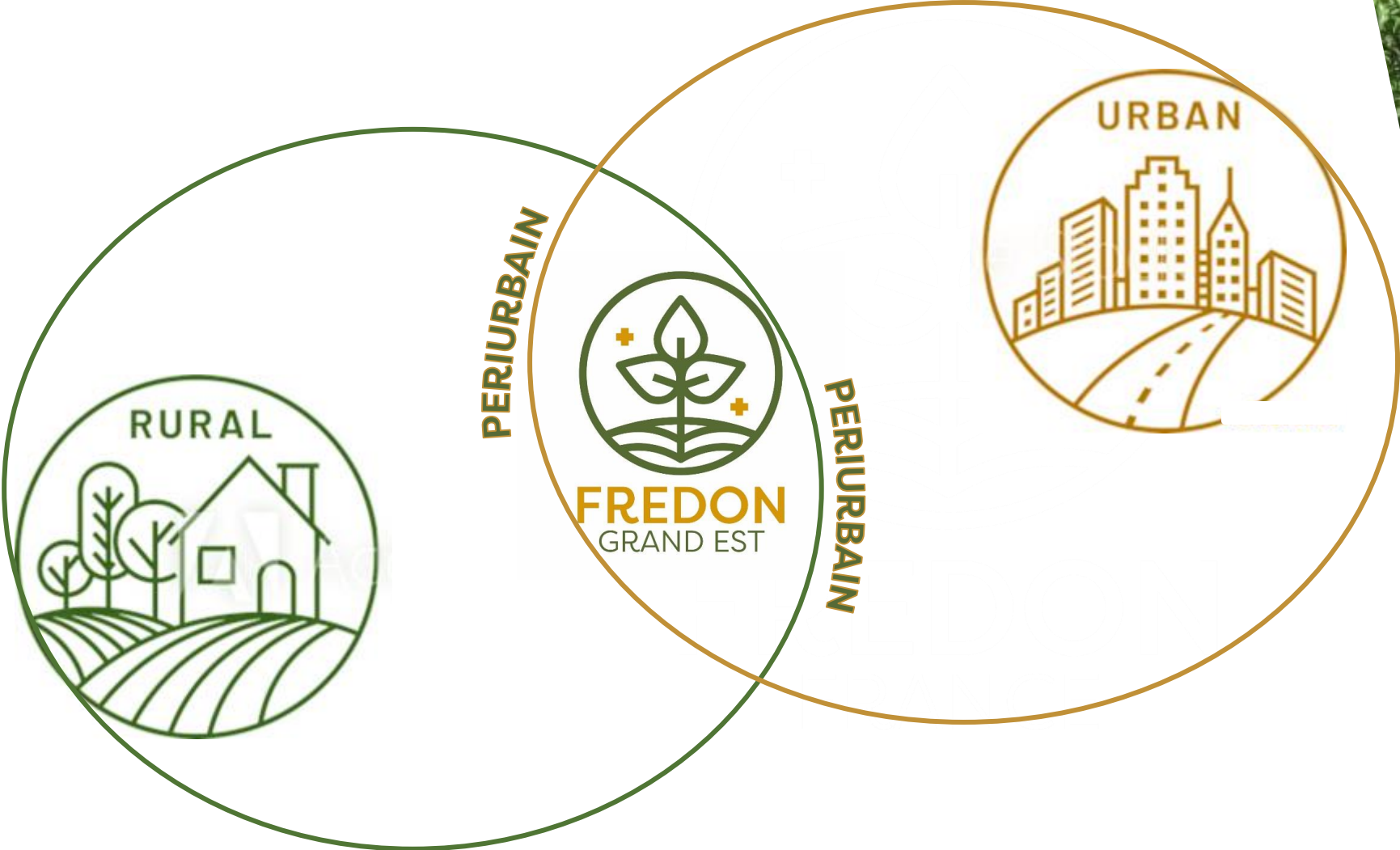


- 1^{er} réseau d'experts au service de la santé du végétal, de l'Environnement et des Hommes
- 90 ans d'expertise
- 70 sites en France
- 400 collaborateurs



One Health :
*une seule santé,
pour la Terre,
les Animaux et
les Hommes*

Un réseau d'expertise à l'interface des acteurs des territoires



Comité Ambroisie - rappel

Animation d'un comité Grand Est

Il se compose :

- d'acteurs identifiés comme experts
- d'acteurs d'un secteur impacté (agriculture)
- d'acteurs d'un secteur favorable à la dissémination (grands linéaires, chantiers, ...)

Objectifs du comité :

- Diffuser les informations pour toucher plus de public
- Fédérer les acteurs
- Donner des orientations
- Avoir des interlocuteurs définis dans les structures partenaires
- Faire remonter les problématiques de terrain

Structures participantes :

Association des Maires des Vosges
ATMO Grand Est
CD de Meurthe et Moselle
CD Meuse
CD Moselle
Chambre régionale d'agriculture Grand Est
Collectivité Européenne d'Alsace
Conservatoire d'Espaces Naturels d'Alsace
Conservatoire d'Espaces Naturels de CA
Conservatoire d'Espaces Naturels Lorraine
DIR EST
DRAAF-SRAL Grand Est
Fédération régionale des chasseurs
Région Grand Est
SAFER
Terres Inovia
Université de Lorraine
Voies Navigables de France



RÉPUBLIQUE
FRANÇAISE

*Liberté
Égalité
Fraternité*



Contexte et enjeux

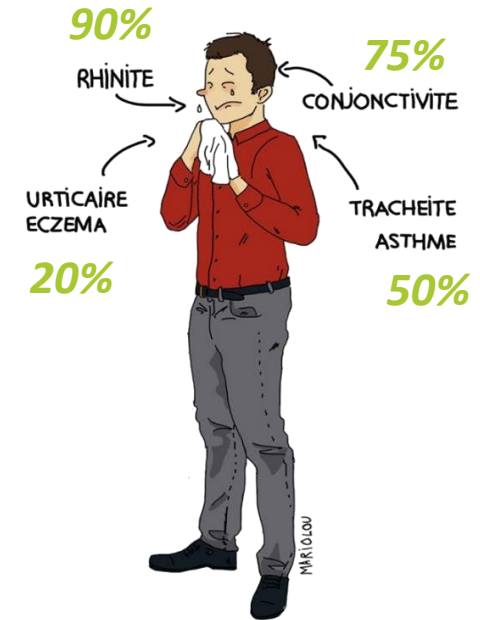


AMBROISIE = PROBLÉMATIQUE SANITAIRE

Des symptômes allergiques sévères!

La **pollinose** est caractérisée par des **réactions allergiques** au niveau des muqueuses respiratoires et oculaires.

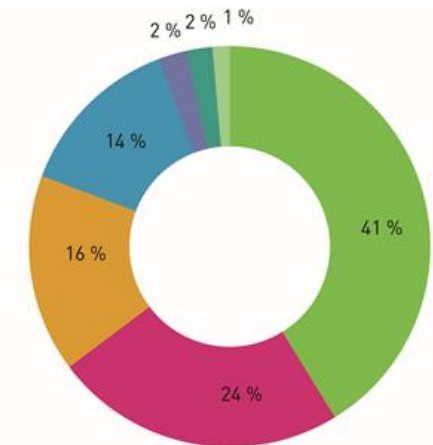
- Il suffit de **5 grains de pollen par mètre cube d'air** pour que les symptômes allergiques apparaissent.



Etude de l'impact médico-économique en Auvergne-Rhône-Alpes 2017

- Nombre de personnes ayant eu recours à des soins : **660 000 personnes** (10% de la population de la région)
- Coût sanitaire Ambroisie en Auvergne-Rhône-Alpes : **40,6 millions d'€**

→ En Grand Est cela pourrait représenter **460 000 personnes** allergiques et **28 millions d'euros** de frais de santé

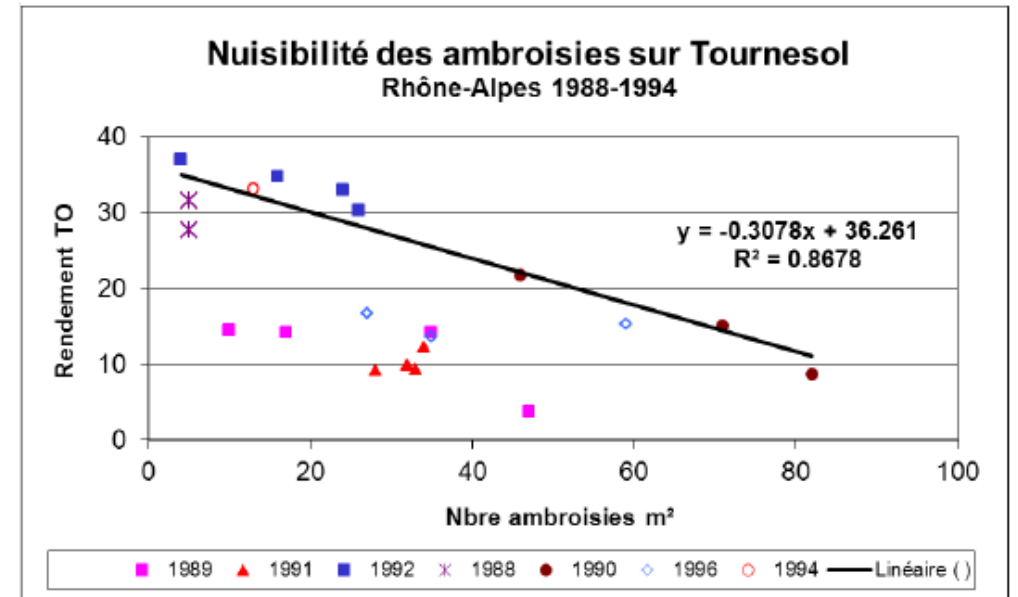


AMBROISIE = PROBLÉMATIQUE AGRICOLE



Broyage d'une parcelle envahie par l'ambrosie trifide

- Une perte de rendement totale ou partielle
- Une dépréciation de la valeur du fonds
- Un déclassement de la récolte ou une réfaction du prix
- Des charges supplémentaires de désherbage et de travail du sol
- Une gestion à long terme conséquente à un stock semencier important et une dormance >10ans
- **Apparition de résistances aux herbicides**



=> Une perte d'environ 3 q/ha par tranche de 10 ambrosies/m²

CYCLE DE VIE DE L'AMBROISIE À FEUILLES D'ARMOISE

L'Ambroisie : une plante annuelle

Floraison

Les fleurs sont complètement formées en **août** et les fleurs mâles commencent à émettre du pollen

En fin d'été, de août à octobre, le pollen d'ambroisie est le principal allergène

en moyenne, 3000 semences par pied
capacité de survie de 10 à 30 ans



Croissance

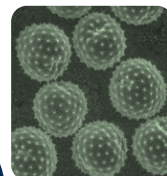
En **été**, elle croît très rapidement en forme de touffe haute et large



Juin-juillet



Août



Septembre

Pollinisation

L'émission de pollen se poursuit jusqu'en **octobre**, passant par un maximum en septembre (**pic pollinique**)

Levée

Au **printemps**, température, lumière et humidité favorables permettent à l'ambroisie de sortir de terre



Avril-mai



Oct.-novembre

Grenaison

A l'**automne**, les fleurs femelles fécondées donnent des semences (akènes) qui se ressèment, assurant les générations suivantes

Stade floral

De 10 cm à 2,5m



Levée jusqu'à août

Habitats et vecteurs de dispersion

Habitats

Elle s'installe sur des zones mises à nus, souvent perturbées par les activités humaines

Bords de routes => des milieux anthropisés

Cultures

Terrains en friches / chantiers

Bords de cours d'eau => un milieu naturel



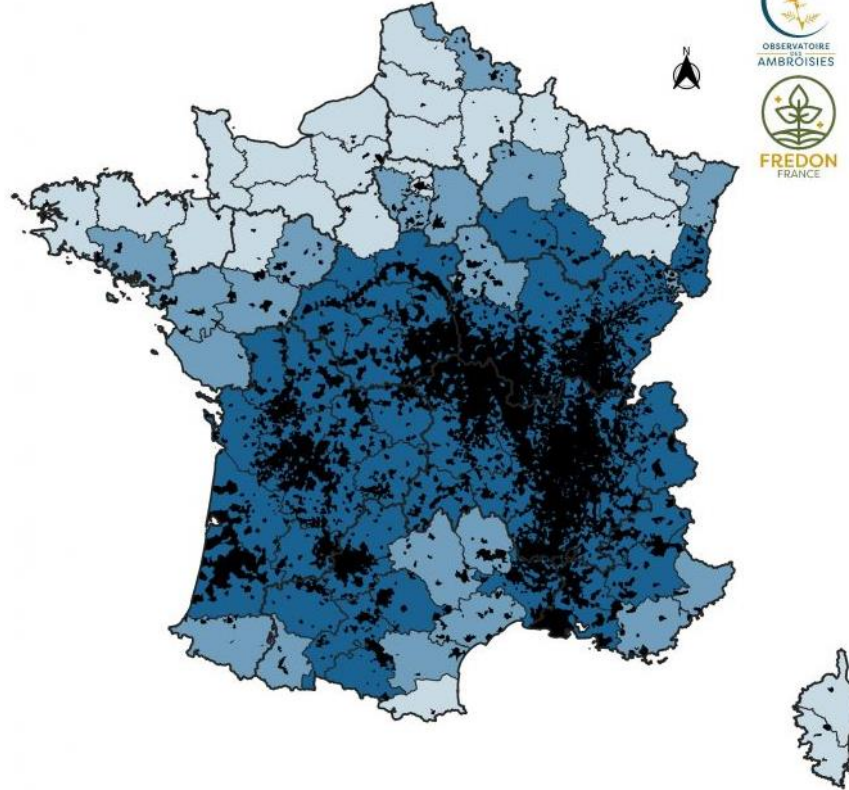
Vecteurs de dispersion

- les camions, tracteurs, moissonneuses-batteuses, ensileuses (tous les engins qui travaillent le sol)
- **l'eau** ruisselante (bonne flottaison)
- **sacs de semences** contaminés
- les **graines pour oiseaux**
- **crans de chaussures ou bottes**
- **compost, potée fleurie**



Situation en France

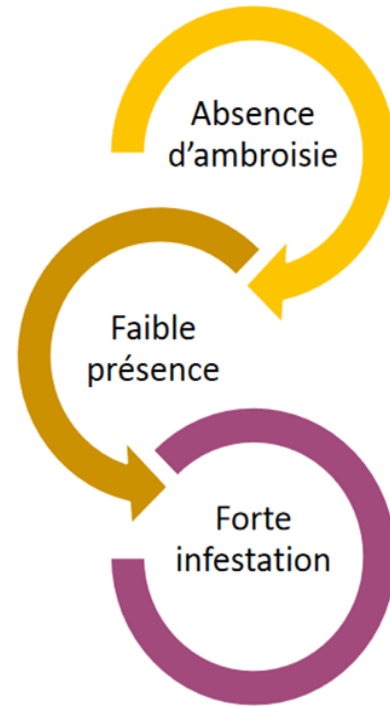
Etat des connaissances sur la répartition de l'Ambroisie à feuilles d'armoise (*Ambrosia artemisiifolia* L.) en France entre 2000 et 2020



- Régions
- Communes dans lesquelles il y a eu au moins un signalement
- Nombre de commune(s) dans lesquelles il y a eu au moins un signalement, par département
- 0 - 10
- 11 - 50
- 51 et plus

Carte réalisée par l'Observatoire des ambrosies - FREDON France - avril 2020.
Les zones définies représentent, par département, le nombre de communes dans lesquelles il y a eu au moins un signalement d'Ambrosie à feuilles d'armoise.
Sources des données : plateforme de signalement ambrosie Atlasanté, réseau des Conservatoires botaniques nationaux et partenaires, réseau FREDON, réseau des CPIE.

Région Grand Est en bordure du front de colonisation



- Prévenir son implantation

VIGILANCE

- Eviter sa dispersion par grenaison

ERADICATION POSSIBLE

- Installation irréversible

RÉDUCTION DES QUANTITÉS DE POLLENS ET DE GRAINES



Réglementation

- **Code de la santé publique** (espèces nuisibles santé humaine)

Loi « Modernisation de notre système de santé » (n°2016-41 du 26 janvier 2016)

- **article 57** => introduction d'un chapitre sur les **espèces végétales** et animales **nuisibles à la santé**

- **Décret relatif à la lutte contre** [les ambrosies] (n°2017-645 du 26 avril 2017)

- 3 espèces visées (*art. D. 1338-1 du CSP*) : **l'Ambroisie à feuilles d'armoise, l'Ambroisie trifide et l'Ambroisie à épis lisses** => « détermine les mesures susceptibles d'être prises [...] pour prévenir leur apparition [...] ou lutter contre leur prolifération » au niveau local et national

- **Arrêtés préfectoraux prescrivant la lutte obligatoire des ambrosies dans le Grand Est**

Plan de prévention et de lutte contre les ambroisies

Un nouveau plan d'actions en 4 axes :

Objectifs axe 4 :

- **Dynamiser et pérenniser le réseau d'acteurs** (référénts, sentinelles, partenaires)

Objectifs axe 3 :

- **Limiter la production de pollen et donc ses impacts**
- **Limiter la production de semences et donc la prolifération de l'espèce**

Axe 1 prévention et sensibilisation



Objectifs axe 1 :

- Créer un **réseau d'acteurs** (référénts, sentinelles, partenaires)
- Former des **référénts** avec une bonne connaissance de la plante et des moyens de lutte
- Mettre en place une **stratégie de sensibilisation et de communication** vers les professionnels et les citoyens
- Sensibiliser plus largement aux **espèces nuisibles à la santé**

Axe 4 animation



Axe 3 lutte préventive et curative



Axe 2 surveillance



Objectifs axe 2 :

- **Détecter** pour pouvoir gérer ensuite les foyers d'ambrosie
- Connaître et partager les différentes **sources de données**
- **Utiliser ces données pour communiquer** sur la problématique des ambroisies



**RÉPUBLIQUE
FRANÇAISE**

*Liberté
Égalité
Fraternité*



Bilan du plan d'actions 2021



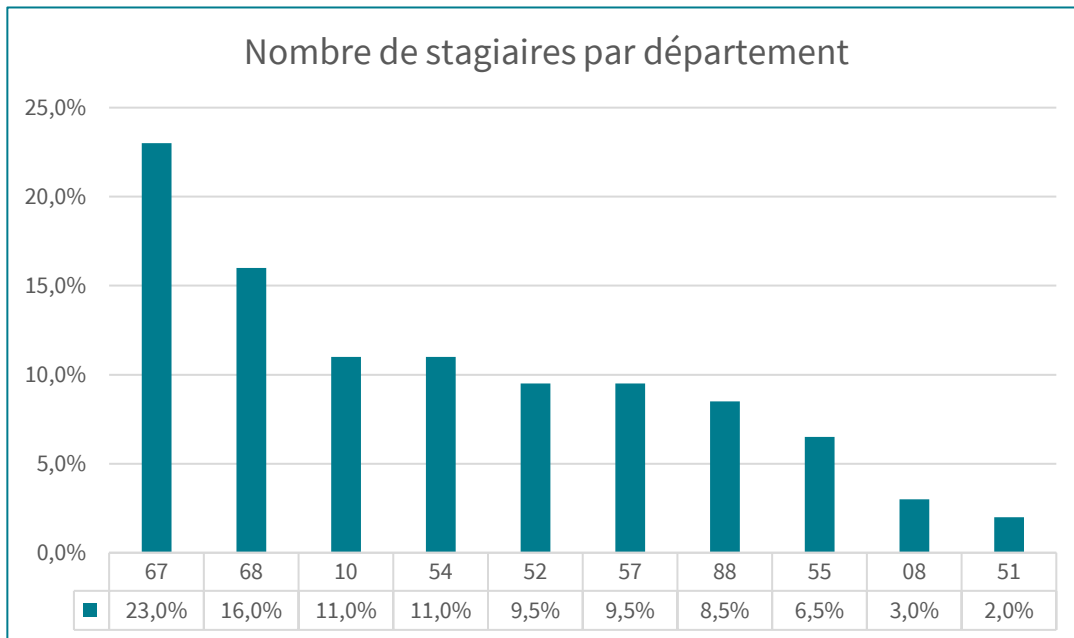
Prévention et sensibilisation

Formations	Nb de sessions	Nb de présents	Moyenne
Présentiel	5	61	12
Visioconférence	8	139	17
Total	13	200	15



90% sont issus de collectivités

50% d'élus



Présentation de module de sensibilisation sur certaines espèces nuisibles à la santé en 2021



Fortes disparités territoriales

Prévention et sensibilisation

17 évènements avec sensibilisations sur l'ambroisie

1700 personnes

↳ Agriculteurs, étudiant, grand public, agents, élus, arboriculteurs, ...

nouveaux documents

Communication transmedia :

5 articles de presse



7 campagnes de mailing



4 fiches espèces nuisibles à la santé



3 articles web



Article pour le bulletin communal



5 publications
couverture : 660 personnes

Surveillance

	nb référents	nb collectivités
2018 - 2021	335	861

40,5% sont élus

Fiche de nomination de référents

Fiche de référent ambroisie

ars FREDON GRAND EST

VOTRE COLLECTIVITE

Collectivité : _____
 Code INSEE : _____
 Département : _____
 Canton : _____

LE REFERENT AMBROISIE

Nom : _____
 Prénoms : _____
 Fonction (libre, agent communal, ...) : _____
 Adresse : _____
 Téléphone : _____
 Courriel : _____

2nd REFERENT AMBROISIE

Nom : _____
 Prénoms : _____
 Fonction (libre, agent communal, ...) : _____
 Adresse : _____
 Téléphone : _____
 Courriel : _____

Substitution d'activités des référents* : Oui Non

* Indiquer sur quel(s) poste(s) de la liste ci-dessous l'ambroisie sera gérée en l'absence des référents.

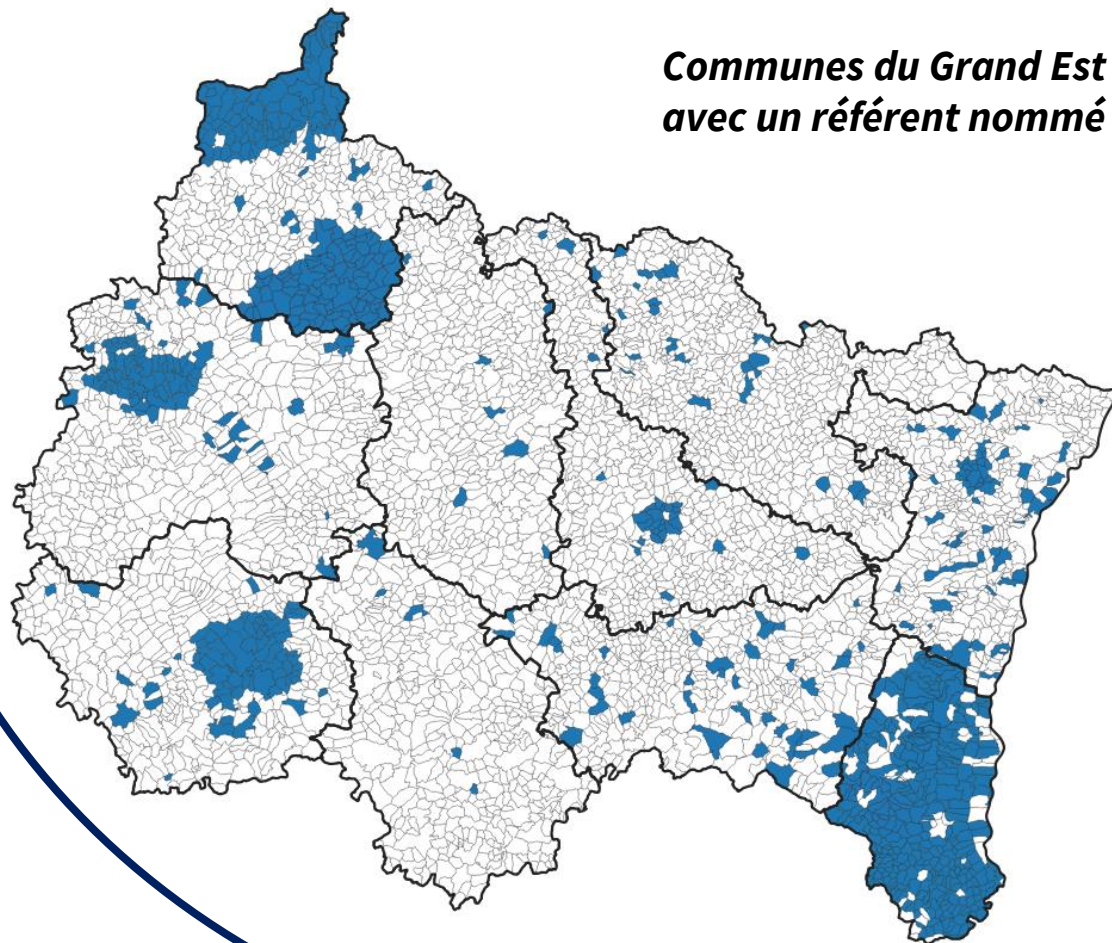
de professionnalisme par mail à Louis Auzanet louis.auzanet@ars-grand-est.fr
 ou par fax au 03 88 77 36 71
 Ces coordonnées seront transmises à l'ARS Grand Est.

Page 1 sur 2
 Date de mise à jour : 01/09/2017

4 Newsletters à destination des référents



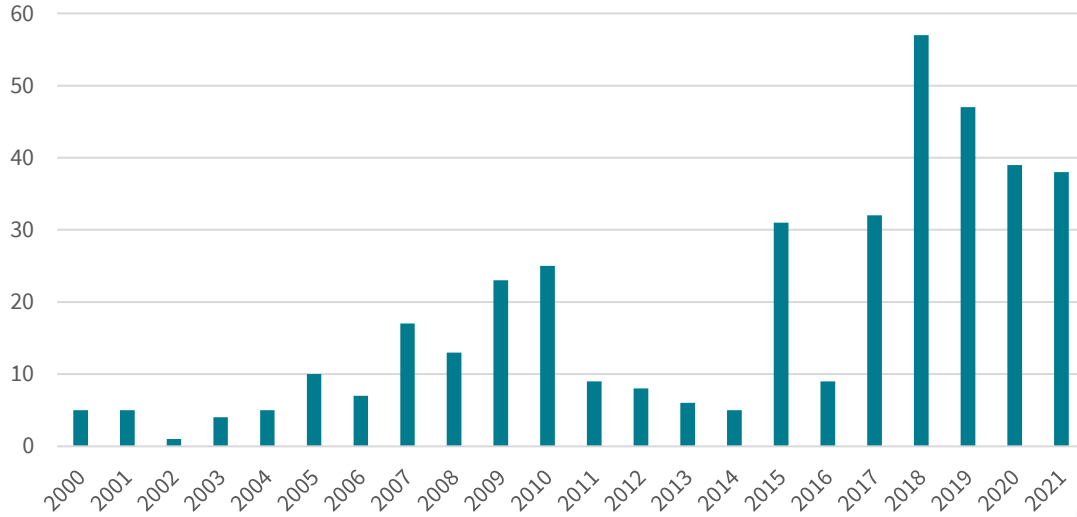
Communes du Grand Est avec un référent nommé



Sollicitation des collectivités par l'ARS via les Préfets : 1350 collectivités identifiées dont 211 avec un référent formé

Surveillance

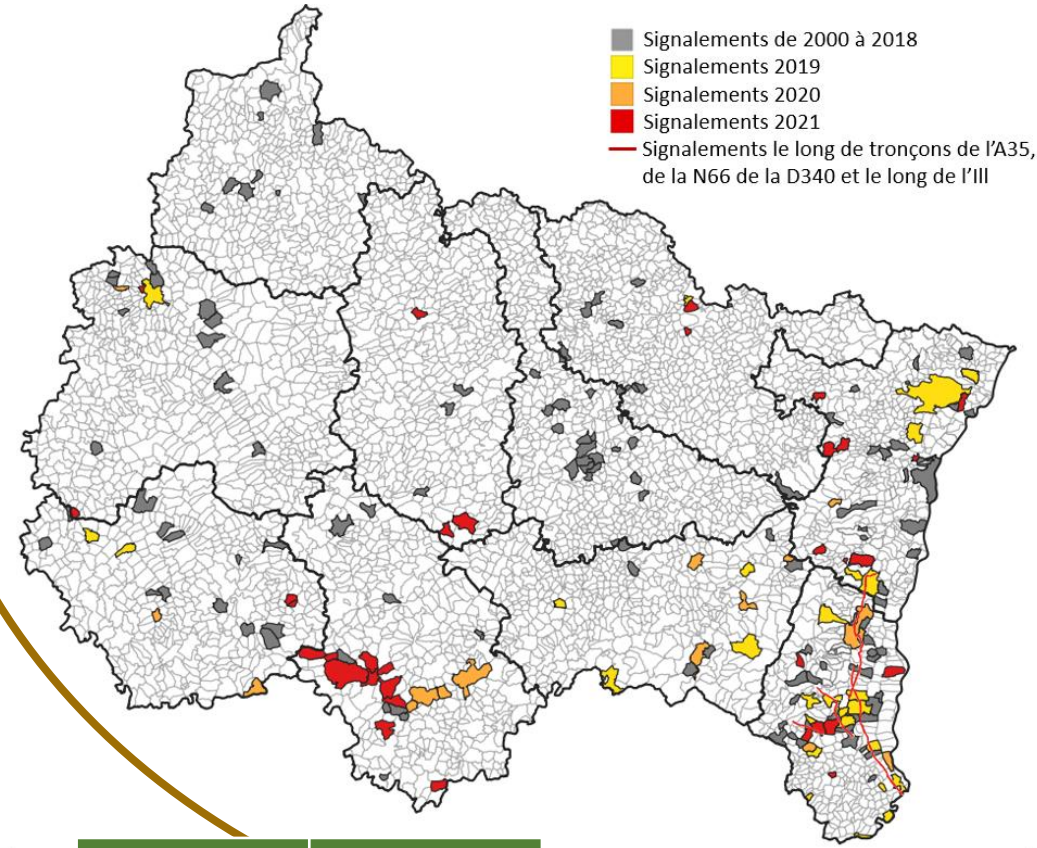
Signalements d'ambrosie à feuilles d'armoise par année



Nombre de plants	Signalements
1	9 (24%)
Inférieur à 10	7 (18%)
Entre 10 et 50	5 (13%)
Supérieur à 50	17 (45%)
Total	38



Présence d'ambrosie à feuilles d'armoise en Grand Est



Département	Total 2000-2021
Haute-Marne	105
Haut-Rhin	103
Bas-Rhin	52
Meurthe et Moselle	37
Marne	27
Aube	26
Vosges	16
Moselle	15
Ardennes	9
Meuse	6

65% des signalements

Lutte

Stade de la plante



La plante survit dans le sol



Germination et levée



Croissance végétative



Floraison et pollinisation



Grenaïson puis mort des plantes

Période

Déc. – Mars

Avril - Mai

Juin – Juillet

Août – Septembre

Octobre - Novembre

Actions préconisées

Actions préventives

Végétaliser

Installer des membranes textiles

Installer des membranes textiles

Installer des membranes textiles

Végétaliser

Installer un paillis

Installer un paillis

Installer un paillis

Installer des membranes textiles

Bâcher les tas de terre

Bâcher les tas de terre

Bâcher les tas de terre

Installer un paillis

Diminuer le stock de semences par le faux semis

Actions curatives

Arracher avec des gants

Arracher avec des gants

Arracher avec des gants, port de masque et vêtements couvrant

Eco-pâturage

Eco-pâturage

Désherbage mécanique

Désherbage mécanique

Désherbage thermique

Désherbage thermique

Désherbage chimique

Désherbage chimique

Fauche

Désherbage mécanique

Points de vigilance

La plante est invisible. Ne pas transporter de terre pouvant contenir des semences

La plante est difficilement repérable

La plante est facilement repérable. La majorité des actions de lutte a eu lieu à ce stade

Risque d'allergie maximum

Toute action de gestion comporte un risque de transport des semences

Méthodes les plus utilisées

Des mesures de contrôle ou d'éradication ont été mises en place dans 68 % des cas

Focus sur le milieu agricole

Augmentation des signalements de cas en parcelles agricoles

- Foyers de plusieurs ha
- Plusieurs agriculteurs

Marac (52) : deux parcelles à gibier

Choilley-Dardeney (52) : une dizaine d'hectares sont touchés

Ailleville (10) : plus de 100 hectares concernés

Rochetaillée (52) : les ambrosies sont en bordure de champs, proche de parcelles à gibier

Dambach-la-ville (67) : ambrosie dans des vignes

Wittelsheim (68) : 15 ares plantés en tournesol pour jachère petit gibier concernés

Esclavolles-Lurey (51) : plusieurs parcelles (40 ha) concernés

Focus sur le milieu agricole

- Mobilisation des agriculteurs difficile
- Résultats discutables
- Référents territoriaux indispensables
- Création d'un comité local (Esclavolles Lurey – 51)
 - DT ARS et ARS Grand Est
 - CD
 - Chambre d'agriculture
 - Sous préfecture
 - DDT
 - Comcom
 - Commune



Bordure de parcelles de maïs
Esclavolles-Lurey 51

Objectifs 2022

Quelles orientations pour 2022 ?

- Maintien des actions en cours
- Actions à renforcer
 - Milieu agricole
 - Milieu routier
 - Haute-Marne

Actions spécifiques ?

Intégration d'autres acteurs ?

Nouvelles actions ?

Documents de communication ?

Renforcer certaines actions ?

Construction du réseau

Quelles suites donner à ce comité ?

Objectifs du comité :

- Diffuser les informations pour toucher plus de public
- Fédérer les acteurs
- Donner des orientations
- Avoir des interlocuteurs définis dans les structures partenaires
- Faire remonter les problématiques de terrain

Maintien d'un comité de pilotage
Grand Est toutes filières



Création de comités par filière
(agriculture, grands linéaires, ...)

Vos contacts FREDON Grand Est

Louis AUDREN

Responsable du projet

basé à Reims
zone *Ardennes / Marne*

06 89 33 23 05
louis.audren@fredon-
grandest.fr

Aurélie DUPEYRON

basée à St Pouange (10)
zone *Aube / Haute-Marne*

06 77 04 70 63
aurelie.dupeyron@fredon-
grandest.fr

Vanille TADDEI

basée à Malzéville (54)
zone *Lorraine*

07 54 38 82 81
vanille.taddei@fredon-
grandest.fr

Elise VANNETZEL

Directrice générale

basée à Reims

06 79 23 74 54
elise.vannetzel@fredon-
grandest.fr

Alix D'AUDEVILLE

basée à Sélestat (67)
zone *Alsace*

06 71 34 71 50
alix.audeville@fredon-
grandest.fr



**RÉPUBLIQUE
FRANÇAISE**

*Liberté
Égalité
Fraternité*



Merci de votre attention !

