



RÉPUBLIQUE
FRANÇAISE

*Liberté
Égalité
Fraternité*



Comité de pilotage Ambrosie Grand Est

6 avril 2023



ORDRE DU JOUR

➤ INTRODUCTION

M^{ME} ALINE OSBERY – DIRECTRICE ADJOINTE - DIRECTION DE LA PROMOTION DE LA SANTÉ, DE LA PRÉVENTION ET DE LA SANTÉ ENVIRONNEMENTALE À L'ARS GRAND EST

➤ LES AMBROISIES, ENJEU DE SANTÉ PUBLIQUE

➤ PRÉSENTATION DU BILAN 2022

➤ OBJECTIFS 2023

➤ CONSTRUCTION DU RÉSEAU ET ÉCHANGES

Notre identité

FREDON Grand Est constitue un réseau d'expertise unique en région qui mène des actions collectives en :



SANTÉ DES VÉGÉTAUX



SANTÉ PUBLIQUE



SANTÉ DE L'ENVIRONNEMENT

Président : Thierry PAUL

Directrice générale : Elise VANNETZEL

Effectif : 48 salariés en 2021

<http://www.fredon-grandest.fr/>



Comité Ambroisie - rappel

Animation d'un comité Grand Est

Il se compose :

- d'acteurs identifiés comme experts
- d'acteurs d'un secteur impacté (agriculture)
- d'acteurs d'un secteur favorable à la dissémination (grands linéaires, chantiers, ...)

Objectifs du comité :

- Diffuser les informations pour toucher plus de public
- Fédérer les acteurs
- Donner des orientations
- Avoir des interlocuteurs définis dans les structures partenaires
- Faire remonter les problématiques de terrain

Structures participantes :

Association des Maires des Vosges
ATMO Grand Est
CD de Meurthe et Moselle
CD Meuse
CD Moselle
Chambre régionale d'agriculture Grand Est
Collectivité Européenne d'Alsace
Conservatoire d'Espaces Naturels d'Alsace
Conservatoire d'Espaces Naturels de CA
Conservatoire d'Espaces Naturels Lorraine
DIR EST
DRAAF-SRAL Grand Est
Fédération régionale des chasseurs
Région Grand Est
SAFER
Terres Inovia
Université de Lorraine
Voies Navigables de France



RÉPUBLIQUE
FRANÇAISE

*Liberté
Égalité
Fraternité*



Contexte et enjeux

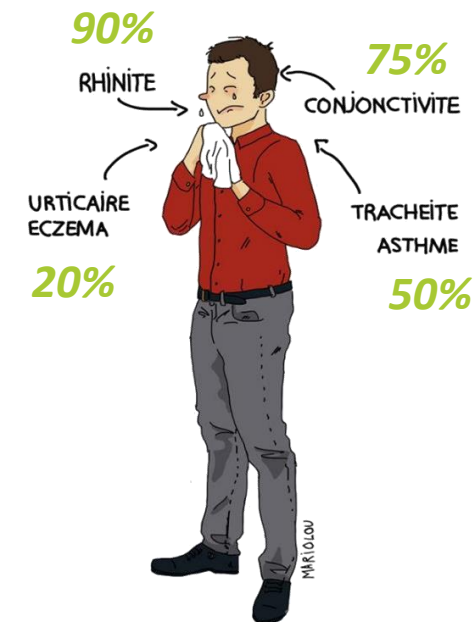


AMBROISIE = PROBLÉMATIQUE SANITAIRE

Des symptômes allergiques sévères!

La **pollinose** est caractérisée par des **réactions allergiques** au niveau des muqueuses respiratoires et oculaires.

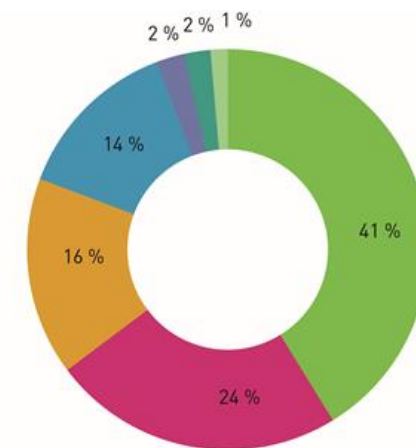
- Il suffit de **5 grains de pollen par mètre cube d'air** pour que les symptômes allergiques apparaissent.



Etude de l'impact médico-économique en Auvergne-Rhône-Alpes 2017

- Nombre de personnes ayant eu recours à des soins : **660 000 personnes** (10% de la population de la région)
- Coût sanitaire Ambroisie en Auvergne-Rhône-Alpes : **40,6 millions d'€**

→ En Grand Est cela pourrait représenter **460 000 personnes** allergiques et **28 millions d'euros** de frais de santé

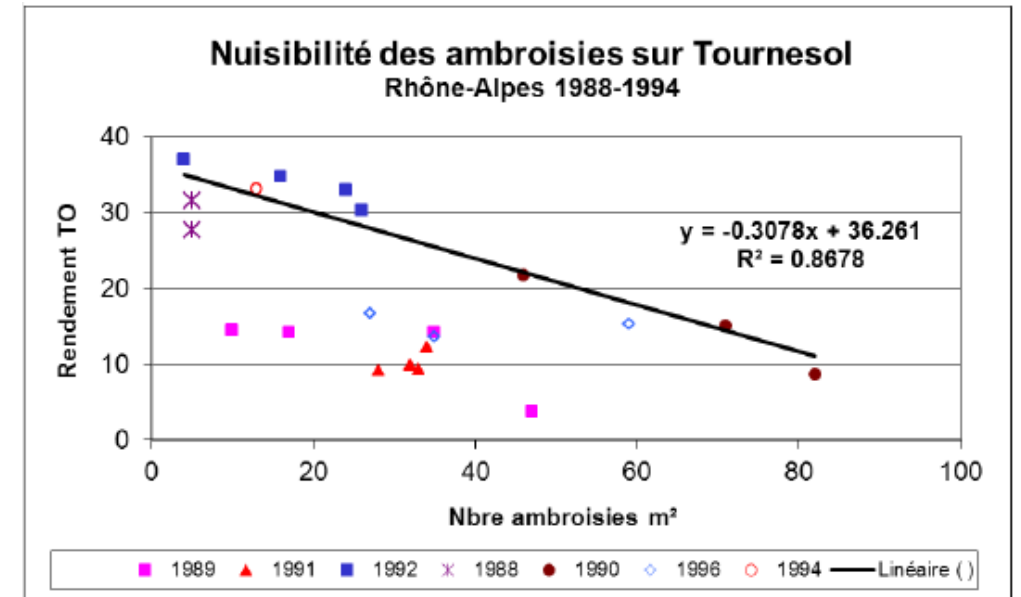


AMBROISIE = PROBLÉMATIQUE AGRICOLE



Broyage d'une parcelle envahie par l'ambrosie trifide

- Une perte de rendement totale ou partielle
- Une dépréciation de la valeur du fonds
- Un déclassement de la récolte ou une réfaction du prix
- Des charges supplémentaires de désherbage et de travail du sol
- Une gestion à long terme conséquente à un stock semencier important et une dormance >10ans
- **Apparition de résistances aux herbicides**



=> Une perte d'environ 3 q/ha par tranche de 10 ambrosies/m²

CYCLE DE VIE DE L'AMBROISIE À FEUILLES D'ARMOISE

L'Ambroisie : une plante annuelle

Floraison

Les fleurs sont complètement formées en **août** et les fleurs mâles commencent à émettre du pollen

En fin d'été, de août à octobre, le pollen d'ambroisie est le principal allergène

en moyenne, 3000 semences par pied
capacité de survie de 10 à 30 ans



Croissance

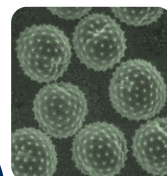
En **été**, elle croît très rapidement en forme de touffe haute et large



Juin-juillet



Août



Septembre

Pollinisation

L'émission de pollen se poursuit jusqu'en **octobre**, passant par un maximum en septembre (**pic pollinique**)

Levée

Au **printemps**, température, lumière et humidité favorables permettent à l'ambroisie de sortir de terre



Avril-mai



Oct.-novembre

Grenaison

A l'**automne**, les fleurs femelles fécondées donnent des semences (akènes) qui se ressèment, assurant les générations suivantes

Stade floral

De 10 cm à 2,5m



Levée jusqu'à août

Habitats et vecteurs de dispersion

Habitats

Elle s'installe sur des zones mises à nus, souvent perturbées par les activités humaines

Bords de routes => des milieux anthropisés

Cultures

Terrains en friches / chantiers

Bords de cours d'eau => un milieu naturel



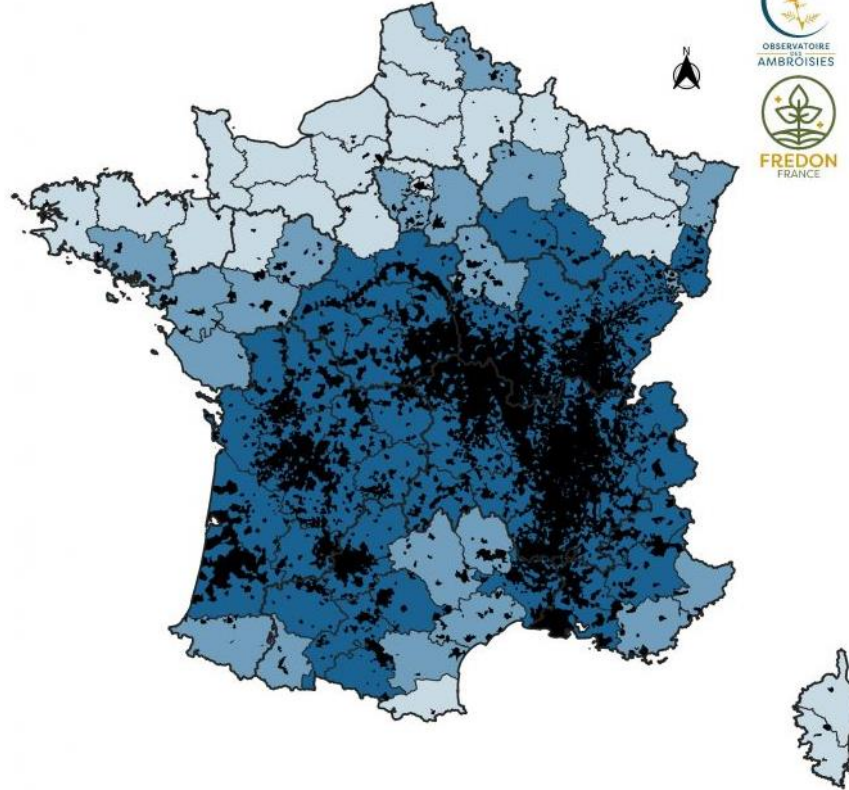
Vecteurs de dispersion

- les camions, tracteurs, moissonneuses-batteuses, ensileuses (tous les engins qui travaillent le sol)
- **l'eau** ruisselante (bonne flottaison)
- **sacs de semences** contaminés
- les **graines pour oiseaux**
- **crans de chaussures ou bottes**
- **compost, potée fleurie**



Situation en France

Etat des connaissances sur la répartition de l'Ambroisie à feuilles d'armoise (*Ambrosia artemisiifolia* L.) en France entre 2000 et 2020



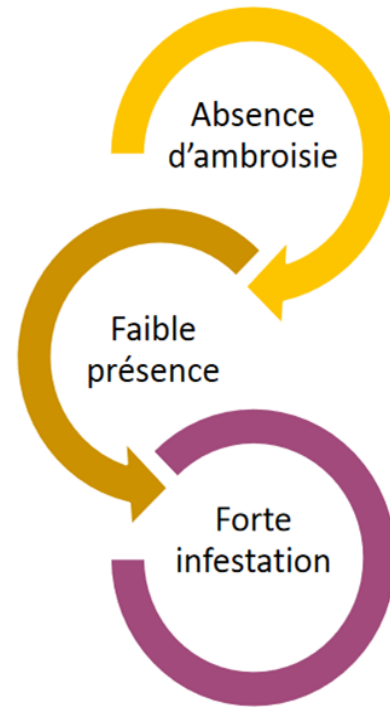
- Régions
- Communes dans lesquelles il y a eu au moins un signalement
- Nombre de commune(s) dans lesquelles il y a eu au moins un signalement, par département
- 0 - 10
- 11 - 50
- 51 et plus

Carte réalisée par l'Observatoire des ambrosies - FREDON France - avril 2020.

Les zones définies représentent, par département, le nombre de communes dans lesquelles il y a eu au moins un signalement d'Ambrosie à feuilles d'armoise.

Sources des données : plateforme de signalement ambrosie Atlasanté, réseau des Conservatoires botaniques nationaux et partenaires, réseau FREDON, réseau des CPIE.

Région Grand Est en bordure du front de colonisation



- Prévenir son implantation

VIGILANCE

- Eviter sa dispersion par grenaison

ERADICATION POSSIBLE

- Installation irréversible

RÉDUCTION DES QUANTITÉS DE POLLENS ET DE GRAINES



Réglementation

- **Code de la santé publique** (espèces nuisibles santé humaine)

Loi « Modernisation de notre système de santé » (n°2016-41 du 26 janvier 2016)

- **article 57** => introduction d'un chapitre sur les **espèces végétales** et animales **nuisibles à la santé**

- **Décret relatif à la lutte contre** [les ambrosies] (n°2017-645 du 26 avril 2017)

- 3 espèces visées (*art. D. 1338-1 du CSP*) : **l'Ambroisie à feuilles d'armoise, l'Ambroisie trifide et l'Ambroisie à épis lisses** => « détermine les mesures susceptibles d'être prises [...] pour prévenir leur apparition [...] ou lutter contre leur prolifération » au niveau local et national

- **Arrêtés préfectoraux prescrivant la lutte obligatoire des ambrosies dans le Grand Est**

Plan de prévention et de lutte contre les ambroisies

Un nouveau plan d'actions en 4 axes :

Objectifs axe 4 :

- **Dynamiser et pérenniser le réseau d'acteurs** (référénts, sentinelles, partenaires)

Objectifs axe 3 :

- **Limiter la production de pollen et donc ses impacts**
- **Limiter la production de semences et donc la prolifération de l'espèce**

Axe 1 prévention et sensibilisation



Objectifs axe 1 :

- Créer un **réseau d'acteurs** (référénts, sentinelles, partenaires)
- Former des **référénts** avec une bonne connaissance de la plante et des moyens de lutte
- Mettre en place une **stratégie de sensibilisation et de communication** vers les professionnels et les citoyens
- Sensibiliser plus largement aux **espèces nuisibles à la santé**

Axe 4 animation



Axe 3 lutte préventive et curative



Axe 2 surveillance



Objectifs axe 2 :

- **Détecter** pour pouvoir gérer ensuite les foyers d'ambrosie
- Connaître et partager les différentes **sources de données**
- **Utiliser ces données pour communiquer** sur la problématique des ambroisies



**RÉPUBLIQUE
FRANÇAISE**

*Liberté
Égalité
Fraternité*



Bilan du plan d'actions 2022

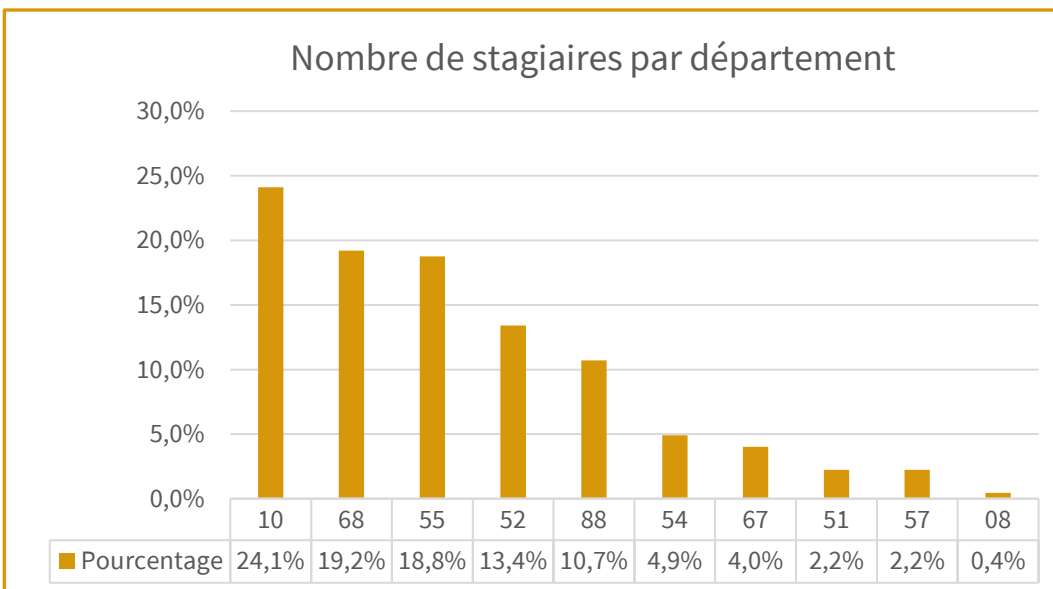


Prévention et sensibilisation

Organisme organisateur	Formations	Nombre de sessions	Nombre de présents	Moyenne de participants
FREDON	Présentiel	14	155	11,1
	Visioconférence	3	26	8,7
CNFPT	Présentiel	2	21	10,5
	Visioconférence	3	37	12,3
Total		22	239	10,9

Nombre de sessions 

Visioconférence 



89% sont issus de collectivités

18,9% d'élus

Présentation de module de sensibilisation sur certaines espèces nuisibles à la santé en 2022



Fortes disparités territoriales
32,6% (08, 51, 55, 54, 57, 67)



67,4% (10, 52, 88, 68)

Prévention et sensibilisation

59 évènements avec sensibilisations sur l'ambroisie

2200 personnes

↳ Agriculteurs, étudiant, grand public, agents, élus, arboriculteurs, ...

Communication transmedia :

20 campagnes de mailing



10 articles de presse



7 articles web

Nouveau document



AMBROISIE :
Attention aux mélanges de graines pour oiseaux



Ambrosie et graines pour oiseaux

Les mélanges de graines : un facteur de dispersion

Les mélanges de graines pour oiseaux peuvent contenir des graines d'ambrosie, particulièrement ceux composés de graines de tournesol du fait de leur appartenance à la même famille (Asteraceae). Il est donc pas rare de retrouver des pics d'ambrosie qui se développent à proximité des mangeoires, si les conditions leur sont favorables.

En Grand Est, ces mélanges de graines sont à l'origine de nombreuses introductions, particulièrement dans les zones d'épaves du front de migration. Il est donc primordial de prévenir l'introduction de nouvelles populations si elles ne sont pas encore présentes.

Comment agir ?

Avant de distribuer des graines aux oiseaux, vérifiez-les !
Un passage au tamis à mailles de 2 mm permet d'éliminer efficacement les graines d'ambrosie à feuilles d'ambrosie. Les graines récupérées peuvent être mises dans les poubelles ménagères.

Surveillez la proximité de la mangeoire pendant la période de germination des ambrosies d'avril à août pendant plusieurs années.

Si une ambrosie pousse au pied de la mangeoire, débarrassez-la !
Des arbrès perfectionnés imposent une destruction obligatoire dans chaque département du Grand Est. Un arrachage muni de gants suffit pour la détruire.



30 publications
couverture : 1 395 personnes



12 publications
couverture : 671 personnes

Surveillance

	nb référents	nb collectivités
2018 - 2021	384	968

41,6% sont élus

Fiche de nomination de référents

Fiche de référent ambroisie

ars FREDON GRAND EST

VOTRE COLLECTIVITE

Collectivité
Code INSEE
Téléphone
Contact

LE REFERENT AMBROISIE

Nom
Prénoms
Spécialité (libre, agent communal...)
Collaborateur
Contact

2nd REFERENT AMBROISIE

Nom
Prénoms
Spécialité (libre, agent communal...)
Collaborateur
Contact

Validation et publication des coordonnées

Je soussigné(e) certifie que les coordonnées indiquées ci-dessus sont exactes et que je suis en mesure de contacter le référent ambroisie en cas de besoin.

Merci de retourner cette fiche à :
M. le Préfet de la Région Grand Est
Département de votre collectivité
ou par fax au 03 88 77 36 71

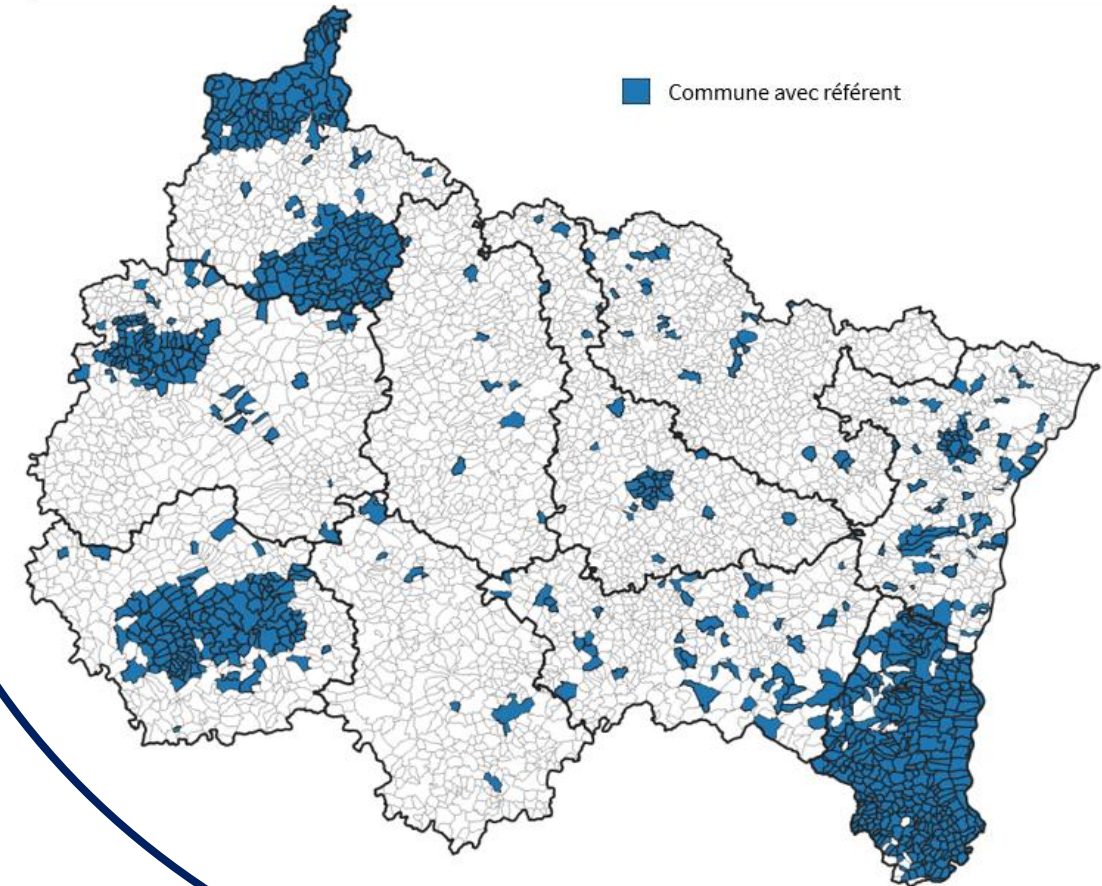
Ces coordonnées seront transmises à l'ARS Grand Est.

Page 1 sur 2

4 Newsletters à destination des référents



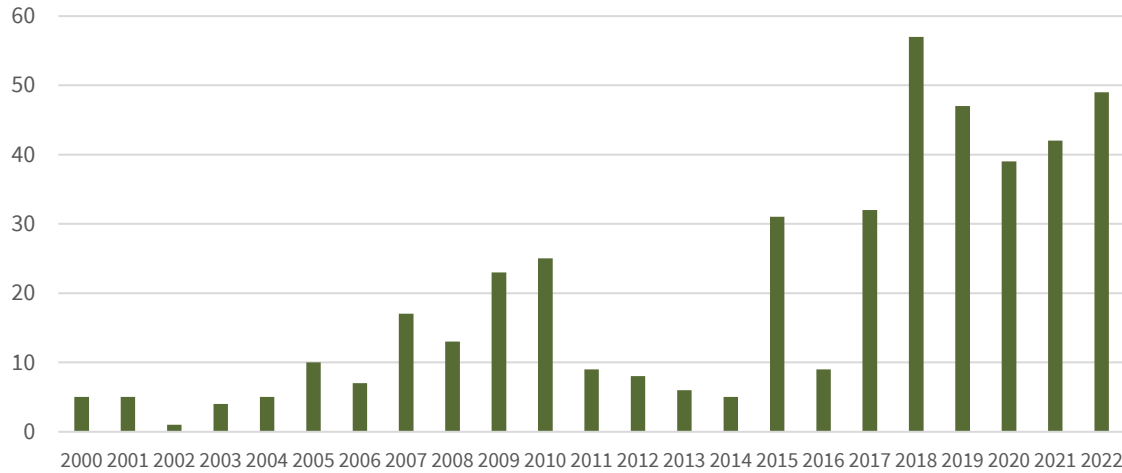
Répartition des communes avec un référent communal ou intercommunal de 2018 à 2022



Sollicitation des collectivités par l'ARS via les Préfets : 1350 collectivités identifiées dont 241 avec un référent formé

Surveillance

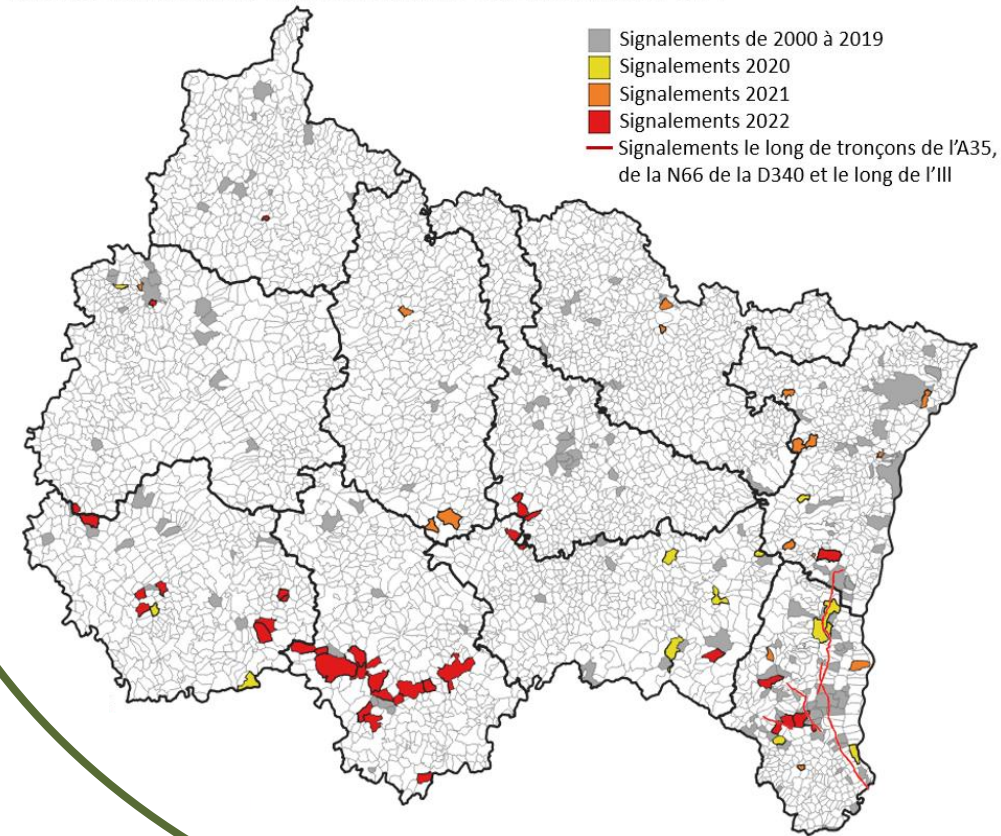
Signalements d'ambroisie à feuilles d'armoise par année de 2000 à 2022



Nombre de plants	Signalements d'ambroisie
1	2 (4%)
Inférieur à 10	5 (10%)
Entre 10 et 50	11 (22%)
Supérieur à 50	31 (64%)
Total général	49



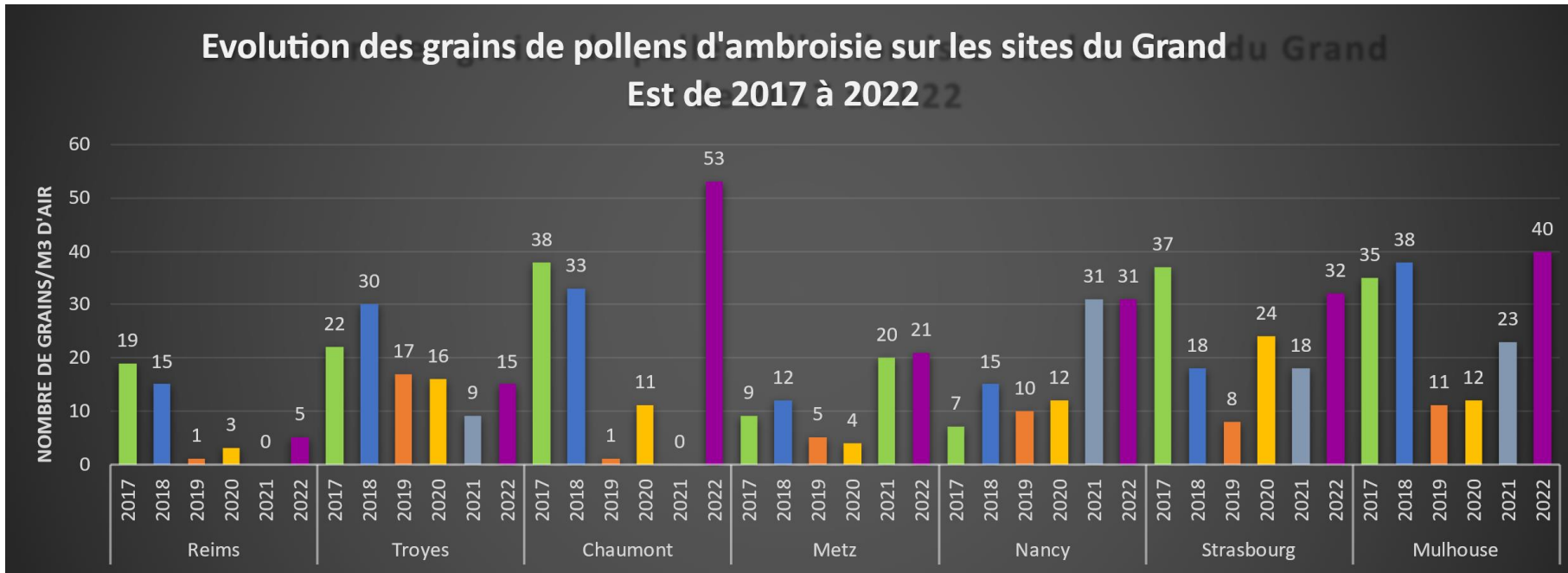
Présence d'ambroisie à feuilles d'armoise en Grand Est en 2022



Département	Total 2000-2022
Haute-Marne	123
Haut-Rhin	109
Bas-Rhin	59
Meurthe et Moselle	40
Aube	39
Marne	29
Vosges	19
Moselle	15
Ardennes	10
Meuse	6

65% des signalements

Evolution des grains de pollens



- Mulhouse => concentration double depuis 2020
- 2022 => concentration max des 6 dernières années à Chaumont
- Facteurs climatiques et météorologiques importants sur les relargages et les captations
- Les proportions de pollens d'ambroisie ont représenté moins de 0,5% des quantités totales de pollens

Lutte

Stade de la plante



La plante survit dans le sol



Germination et levée



Croissance végétative



Floraison et pollinisation



Grenaison puis mort des plantes

Période

Déc. – Mars

Avril - Mai

Juin – Juillet

Août – Septembre

Octobre - Novembre

Actions préconisées

Actions préventives

Végétaliser

Installer des membranes textiles

Installer des membranes textiles

Installer des membranes textiles

Végétaliser

Installer un paillis

Installer un paillis

Installer un paillis

Installer des membranes textiles

Bâcher les tas de terre

Bâcher les tas de terre

Bâcher les tas de terre

Installer un paillis

Diminuer le stock de semences par le faux semis

Actions curatives

Arracher avec des gants

Arracher avec des gants

Arracher avec des gants, port de masque et vêtements couvrant

Eco-pâturage

Eco-pâturage

Désherbage mécanique

Désherbage mécanique

Désherbage thermique

Désherbage thermique

Désherbage chimique

Désherbage chimique

Fauche

Désherbage mécanique

Points de vigilance

La plante est invisible. Ne pas transporter de terre pouvant contenir des semences

La plante est difficilement repérable

La plante est facilement repérable. La majorité des actions de lutte a eu lieu à ce stade

Risque d'allergie maximum

Toute action de gestion comporte un risque de transport des semences



Méthodes les plus utilisées

Des mesures de contrôle ou d'éradication ont été mises en place dans 67 % des cas

Etude sur la dispersion en bord de route

- Etude allemande (Drebkau dans le Brandeburg)
- Test de deux types de dispersion :
 - Dispersion primaire (influence du vent et du poids des graines)
 - Dispersion secondaire (passage de véhicules)
- Protocoles utilisant des semences dévitalisées marquées aux UV.
- **Dispersion primaire 1,3 mètres**
- **Dispersion combinée (primaire + secondaire) : 16 mètres.** Résultats dépendants du volume du trafic (grand, moyen, petit).
- La dynamique inter-annuelle des populations montre que le nombre de semences à émerger est quasiment le double dans le sens de la direction du trafic par rapport au sens opposé.

=> **Le trafic des véhicules est directement lié à l'expansion de l'ambrosie le long des routes**

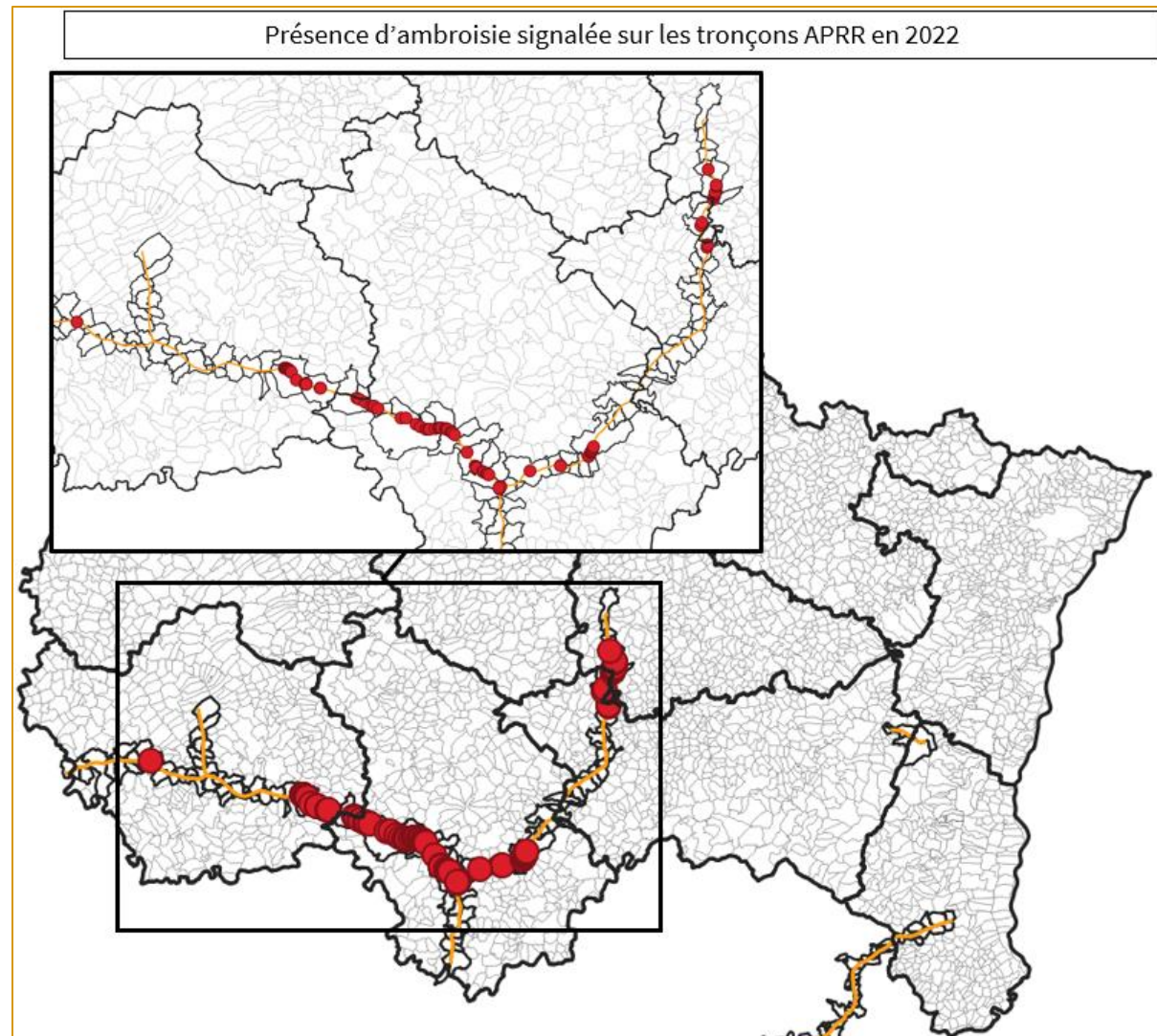
Focus sur le milieu routier



Nombre de tronçons avec présence d'ambroisie par commune et par an

	2014	2015	2016	2017	2018	2019	2021	2022
Aroffe (88)								3
Bagneux (54)								1
Beauchemin (52)								9
Bligny (10)							5	5
Champignol-Lez-Mondeville (10)							6	6
Châteauvillain (52)	4	7	8	9	9	9	9	9
Colombey-Les-Belles (54)								9
Dampierre (52)								2
La Ferté-sur-Aube (52)		2	4	5	5	6	6	6
Leffonds (52)	1	3	4	4	5	6	6	6
Marac (52)	2	7	5	6	6	6	6	7
Neully sur Suize (52)				1	1	1	1	1
Pont-La-Ville (52)	1	1	1	1	1	1	1	1
Richebourg (52)		2	2	3	5	5	5	5
Rolampont (52)								1
Selaincourt (54)								1
Semoutiers-Montsaon (52)		5	5	5	8	9	9	9
Torvilliers (10)								1
Tranqueville-Graux (88)								2
Val-de-Meuse (52)								14
Vitry-le-Croisé (10)							14	14
Total général	8	27	29	34	40	43	68	112

Présence d'ambroisie signalée sur les tronçons APRR en 2022



Focus sur le milieu routier

- A35
 - Rilly-sur-Aisne (08) : RD25, 10aine de pieds
 - Choilley Dardenay (52)
 - ...
-
- Retour d'info aux collectivités concernées : courrier ARS-FREDON d'information sur les signalements de 2022
 - Comité grands linéaires
 - RETEX de FREDON Bourgogne Franche Comté sur les actions entreprises avec le CD du JURA le 25/05 de 14h à 16h

Objectifs 2023

Quelles orientations pour 2023 ?

Maintien des actions en cours

- Prévention, Surveillance, Lutte
- Actions à renforcer
 - Milieu agricole
 - Milieu routier
 - Haute-Marne

Nouvelles actions

- Création d'un comité dans le Haut-Rhin
- Intégration du sujet des processionnaires au PAR
- Création d'une newsletter
- Trouver des nouveaux moyens de communication
 - Renforcement de cohésion territoriale



NOUVEAUTÉ

NEWSLETTER

Espèces à enjeux pour la santé humaine

Inscrivez-vous pour la recevoir gratuitement ! 





Intégration d'autres acteurs ?

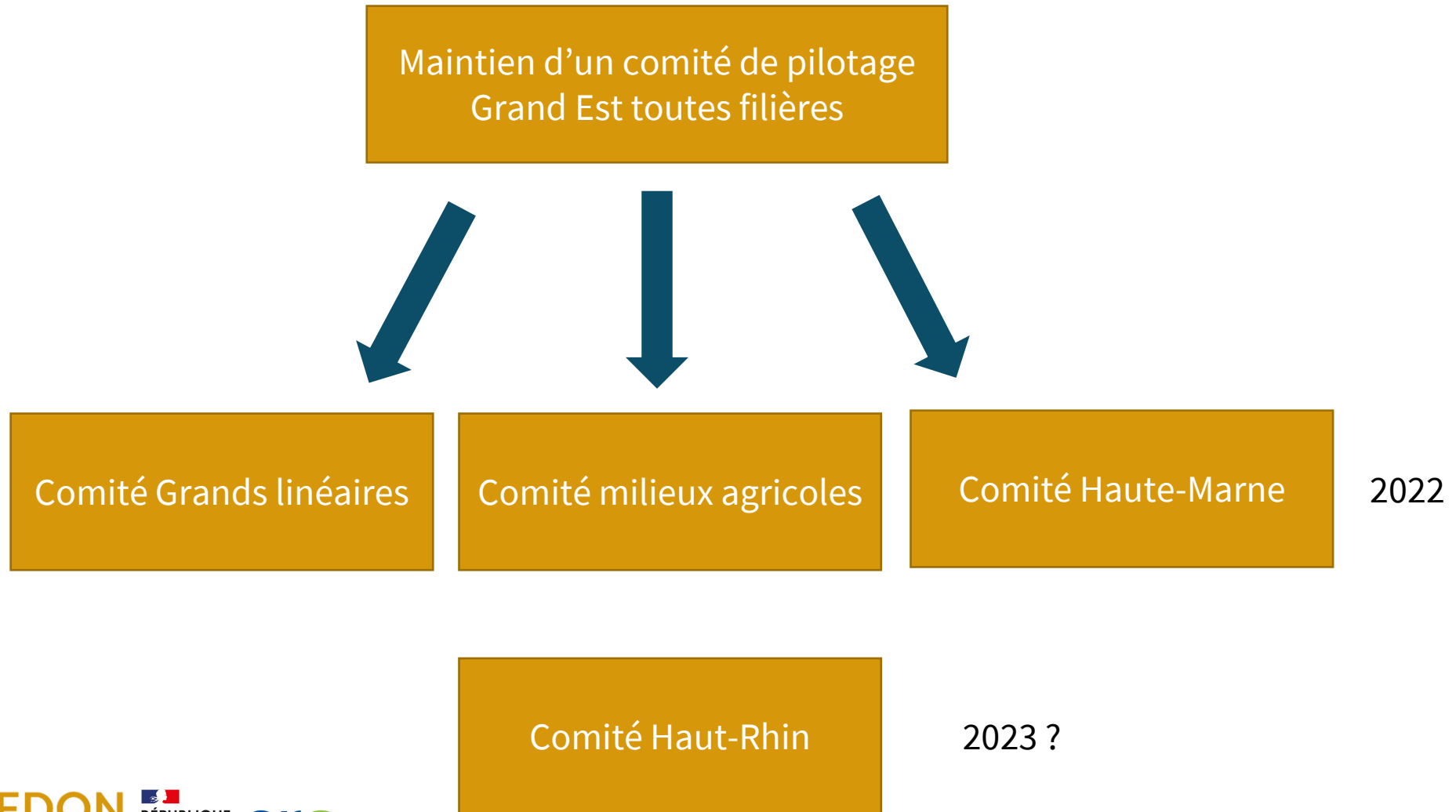
Documents de communication ?

Renforcer certaines actions ?

Actions spécifiques ?

Nouvelles actions ?

Construction du réseau



Vos contacts FREDON Grand Est

Louis AUDREN

Responsable du projet

basé à Reims
zone Ardennes / Marne

06 89 33 23 05
louis.audren@fredon-
grandest.fr

Aby-Gaëlle HAGHEBAERT

basée à St Pouange (10)
zone Aube / Haute-Marne

06 73 81 96 61
a-g.haghebaert@fredon-
grandest.fr

Vanille TADDEI

basée à Malzéville (54)
zone Lorraine

07 54 38 82 81
vanille.taddei@fredon-
grandest.fr

Elise VANNETZEL

Directrice générale

basée à Reims

06 79 23 74 54
elise.vannetzel@fredon-
grandest.fr

basée à Sélestat (67)
zone Alsace



**RÉPUBLIQUE
FRANÇAISE**

*Liberté
Égalité
Fraternité*



Merci de votre attention !

