

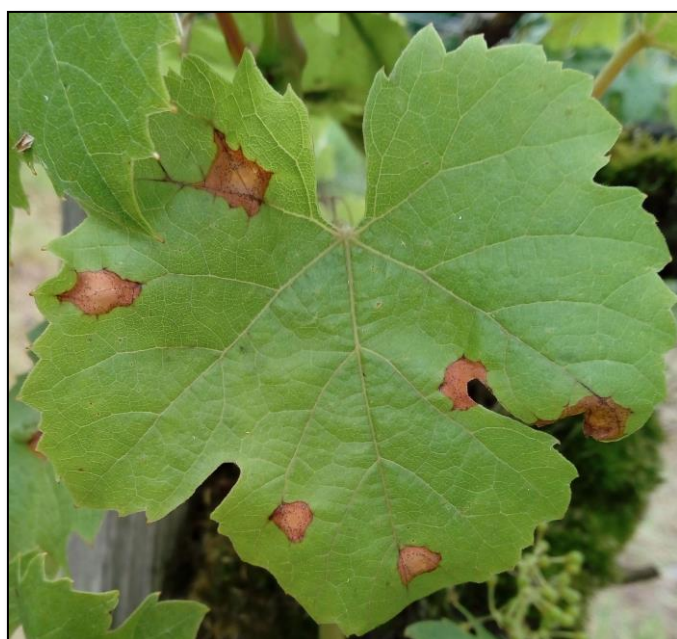
Le contenu de cette fiche est issu du **Guide de la Protection Intégrée du Vignoble en Lorraine**, rédigé par la FREDON Lorraine avec le financement de l'Agence de l'Eau Rhin Meuse.

Eléments de biologie

Le black rot est provoquée par le champignon *Guignardia bidwellii* (*Phoma uvicola* sous sa forme imparfaite). Il se conserve en hiver sur les baies momifiées et rameaux contaminés sous la forme de périthèces qui au printemps (températures chaudes et humidité élevée) vont libérer des ascospores et contaminer le feuillage. Des taches brunes apparaissent sur lesquelles se développent des « point noirs », les pycnides. Elles libèrent des spores, les conidies, responsables des contaminations secondaires sur grappes.

COMMENT RECONNAÎTRE LE BLACK ROT ?

Les symptômes sur feuilles sont des taches brunes claires, ornées d'un liseret brun plus foncé et qui contiennent de petits points noirs, les pycnides. Lorsque les taches sont nombreuses on parle de symptômes en « coup de fusil ». Les baies contaminées se décolorent et présentent des taches circulaires déprimées qui prennent une couleur caractéristique brun - rouge livide. Les fruits se ratatinent et se momifient.



Symptômes de « coup de fusil » provoqués par le black rot, observés le 13 juin - Amélie MARI (FREDON Lorraine)

Taches de black rot avec pycnides visibles observée le 13 juin - Amélie MARI (FREDON Lorraine)



Baie momifiée - Corinne Bordeaux (FREDON Poitou-Charentes)

Les mesures prophylactiques consistent à limiter les sources d'inoculum en retirant les grappes momifiées et en brûlant le bois contaminé.