



NOU FRWI-YA KI MENM FANMI KI ZORANJ YÉ AN DANJÉ !



PANGA !

Maladi HLB-a rivé atè Lagwiyan !

A roun maladi ka tchwé pyé sitron, pyé zoranj, pyé chadèk, pyé mandarin...

Janvyé 2023

🔍 Mé kisa i ka sanblé :



(1) Maladi-a ka koumansé branch-ya ka vini jonn roun aprè ròt.



(1) Féy-ya ka pédi yé koulò asou roun bò.



(1) Tout féy-ya jonn.



(1) Pyébwa-a ka mouri.



Frwi-a sèk, kokobé ké toupiti.
(2)

Koté nou pran zimaj-ya : R. FONTAINE FDGDON Réunion (1) et Gilles Cellier ANSES Réunion (2)

Pindjòkò mètè tèks-a an kréyòl.

STOP Kouman ou pouvé bloké so chimen ?



Pa poté, pa vandé, plan ké boutir



Pa planté plan ki malad



Raché sa ki malad



Mètè prodwi pou tchwé zensèk ka poté maladi-a



Kontak

Pran kontak ké nou si ou wè sign maladi-a, obyen si ou bézwen enfòmasyon : :

✉ contact@fredonguyane.com

☎ 06 94 96 25 74

🌐 <https://fredon.fr/guyane>

✉ salim-973@guyane.pref.gouv.fr

☎ 06 94 21 86 21





NOU FRWI-YA KI MENM FANMI KI ZORANJ YÉ AN DANJÉ !



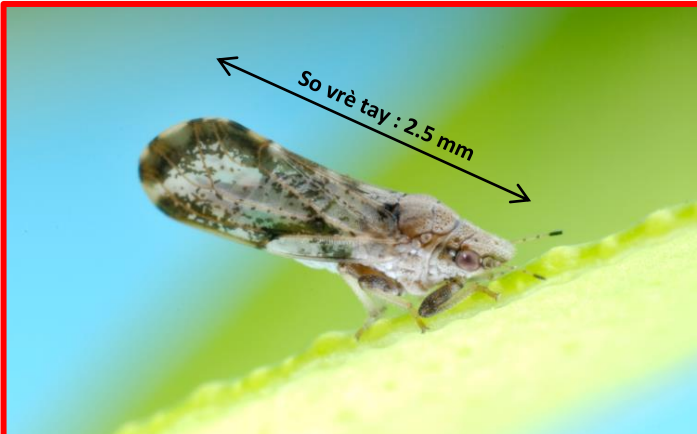
PANGA !

“Psylle asiatique”-a rivé atè Lagwiyan !

A roun zensèk ka mennen maladi HLB-a. Sa maladi-a ka tchwé pyé sitron, pyé zoranj, pyé chadèk, pyé mandarin...

Mé so foto :

Janvyé 2023



(1) Zensèk-a ka modé ké sousé, l pouvé volé 2,5 km



(2) Asou jenn féy.



(1) Pitit zensèk-a.



(3) Dizé zensèk-a.



(4) Fil lasir blan.



(5) Tèt zensèk-a kolé asou féy-a, so pyé laro

STOP Kouman ou pouvé bloké so chimen ?

Pindjòkò mètè tèks-a an kréyòl.

Katè nou pran zimaj-ya : Jeffrey W. LOTZ FDACS-Division of Plant Industry, Bugwood.org (1); FREDON Guyane (2); Michael E. ROGERS, University of Florida citrus Research and Education Center, Lake Alfred (3); Lyle BUSS, Department of Entomology and Nematology, University of Florida (4); David HALL, USDA Agricultural Research Service, Bugwood.org (5)



Pa poté, pa vandé, plan ké boutir



Pa planté plan ki malad



Mètè prodwi pou tchwé zensèk



Kontak

Pran kontak ké nou si ou wè sign maladi-a, obyen si ou bézwen enfòmasyon :

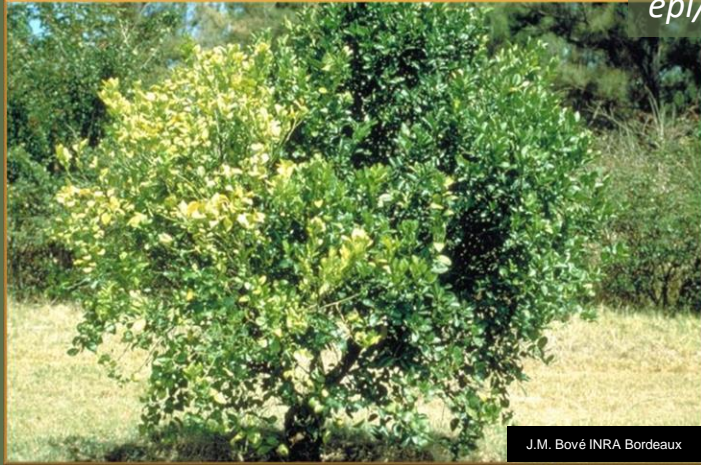
✉ contact@fredonguyane.com
☎ 06 94 96 25 74
🌐 <https://fredon.fr/guyane>

✉ salim-973@guyane.pref.gouv.fr
☎ 06 94 21 86 21



KOUMAN POU SWEN PYÉBWA KI FANMI KÉ ZORANJ LÒ YÉ MALAD KÉ HLB

→ Si ou ka wè :



J.M. Bové INRA Bordeaux

épi/obyen



J.M. Bové INRA Bordeaux

épi/obyen, yé di ou :

Analiz-ya pozitif pou maladi HLB.



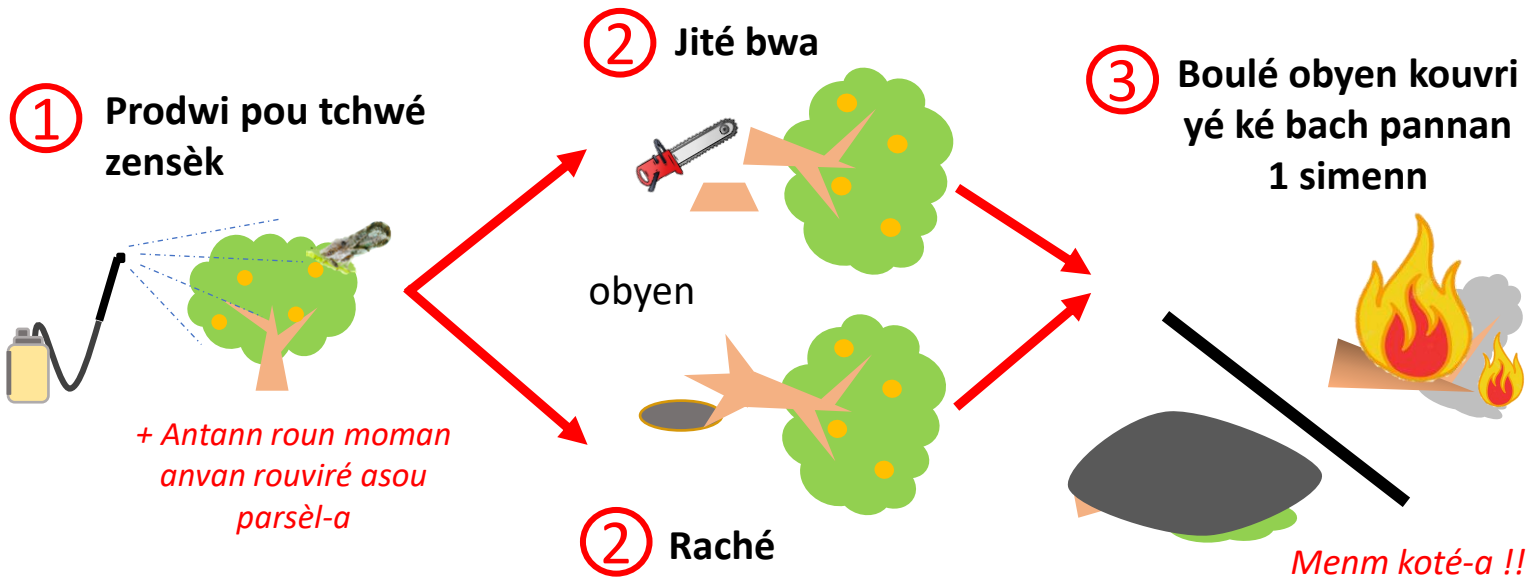
→ Kisa pou fè ?

Octobre 2022

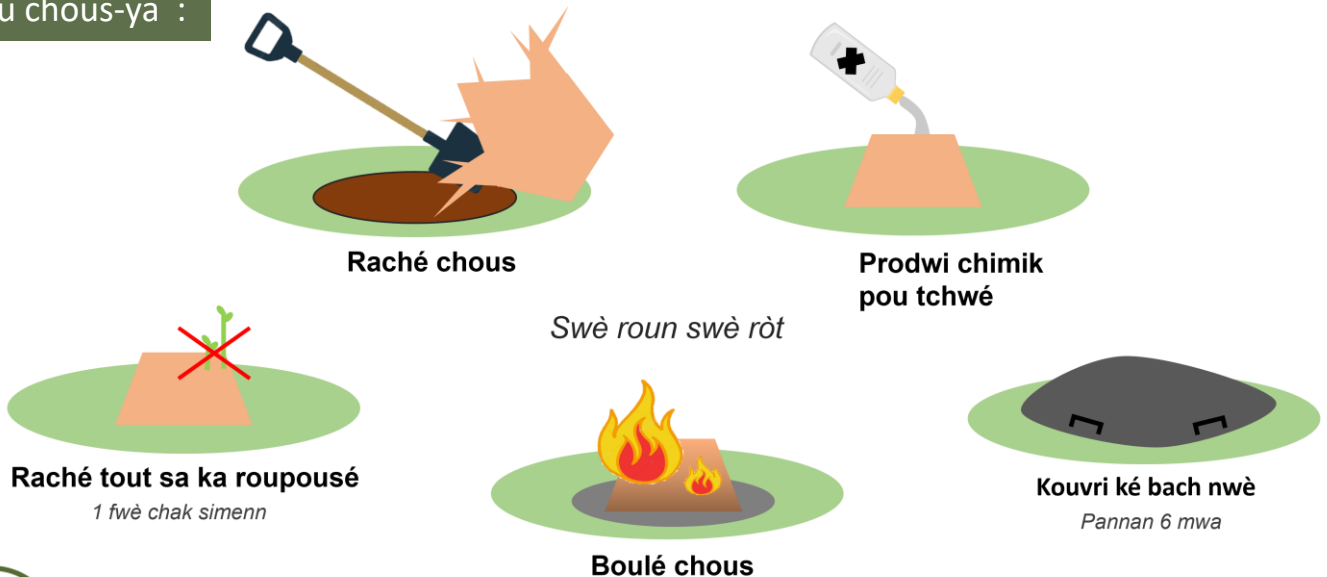
→ Pyébwa ki malad a pou tchwé yé :

Koté nou pran zimaj-ya : Florida Division of Plant Industry Archive, Florida Department of Agriculture and Consumer Services, Bugwood, J.M. Bové, INRA Centre de Recherches de Bordeaux, Bugwood.org

Pindjòkò mété tèks-a an kréyòl.



→ Pou chous-ya :



Kontak

Pran kontak ké nou si ou wè sign maladi-a, obyen si ou bezwen enfòmasyon :

✉ contact@fredonguyane.com
☎ 06 94 96 25 74
🌐 <https://fredon.fr/guyane>

✉ salim-973@guyane.pref.gouv.fr
☎ 06 94 21 86 21

