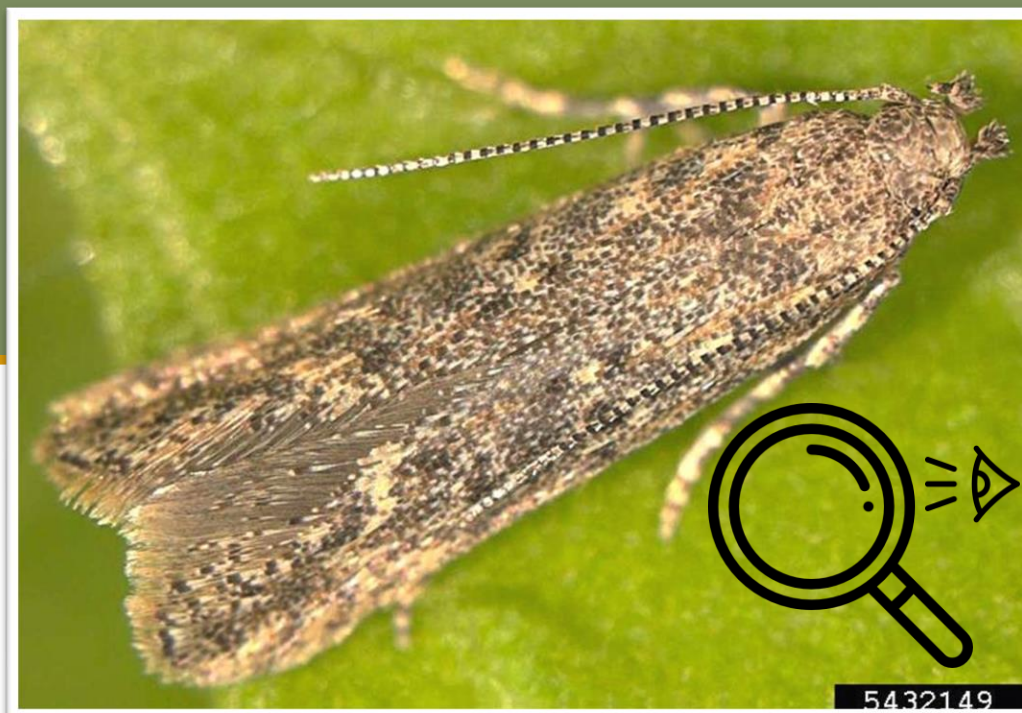


ATTENTION !



Mineuse sud-américaine de la tomate

Tuta absoluta



Crédit : Marja van der Straten, NVWA Plant Protection Service, Bugwood.org

Date d'édition : Octobre 2022

🔍 Comment le reconnaître ?



Des parcelles séchées



Une larve et des mines



Des larves dans la tomate

Crédit : SANDEEPKUMAR JALAPATHI, Tamil Nadu Agricultural University, Bugwood.org
Metin GULESCI, Turkish Tobacco & Leaf Tobacco, Bugwood.org

🛑 Comment stopper la diffusion ?



Ne pas déplacer les plantes



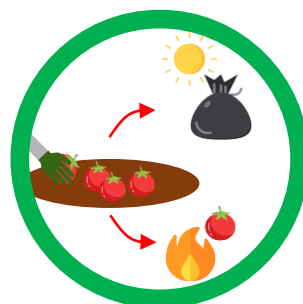
Ne pas planter des plants malades



Ne pas vendre ses fruits



Traiter avec des insecticides



Ramasser et détruire les fruits

📞 Contact

Contactez-nous dès le constat de symptômes ou pour toute autre information :

✉ contact@fredonguyane.com
☎ 06 94 96 25 74

✉ salim-973@guyane.pref.gouv.fr
☎ 06 94 21 86 21

