

ATTENTION !



Mouche méditerranéenne des fruits

Ceratitis capitata



Date d'édition : Octobre 2022

Comment le reconnaître ?



Chute prématurée des fruits

Lien : http://www.alimea.fr/ph_ladifference08.html



Piqûre du nuisible

UGA519



Larves présentes dans le fruit

UGA5193036

Crédit: Florida Division of Plant Industry Archive, Florida Department of Agriculture and Consumer Services, Bugwood.org

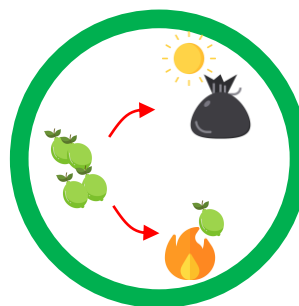
Comment stopper la diffusion ?



Ne pas déplacer les plantes



Ne pas vendre ses fruits



Ramasser et détruire les fruits



Traiter avec des insecticides

Contact

Contactez-nous dès le constat de symptômes ou pour toute autre information :

✉ contact@fredonguyane.com

☎ 06 94 96 25 74

✉ salim-973@guyane.pref.gouv.fr

☎ 06 94 21 86 21

ATTENTION !



Jaunissement mortel du palmier



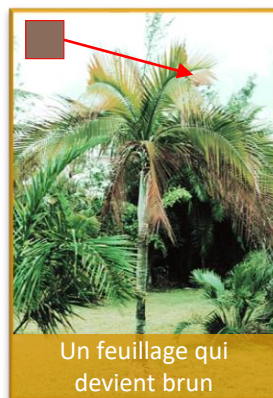
Credit : N. A. Harrison, University of Florida

Date d'édition : Octobre 2022

🔍 Comment le reconnaître ?



Un feuillage qui devient jaune



Un feuillage qui devient brun



Chute prématurée de noix noircies



Nécrose des inflorescences

Credit : N. A. Harrison, University of Florida

🛑 Comment stopper la diffusion ?



Ne pas déplacer les plantes



Ne pas planter des plants malades



Ne pas vendre ses fruits



Dessouchez les plantes malades



Traiter avec des insecticides



📞 Contact

Contactez-nous dès le constat de symptômes ou pour toute autre information :

✉ contact@fredonguyane.com
☎ 06 94 96 25 74

✉ salim-973@guyane.pref.gouv.fr
☎ 06 94 21 86 21



ATTENTION !

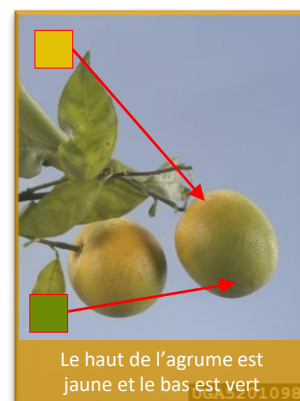


Huanglongbing (HLB)

Date d'édition : Octobre 2022



🔍 Comment le reconnaître ?



Crédit: Florida Division of Plant Industry Archive, Florida Department of Agriculture and Consumer Services, Bugwood.org
J.M. Bové, INRA Centre de Recherches de Bordeaux, Bugwood.org

🛑 Comment stopper la diffusion ?



Ne pas **déplacer** ni **vendre** des **plantes** et des **boutures**



Ne pas **planter** des plants malades



Dessoucer les plantes malades



Traiter avec des insecticides

📞 Contact

Contactez-nous dès le constat de symptômes ou pour toute autre information :

✉ contact@fredonguyane.com
☎ 06 94 96 25 74

✉ salim-973@guyane.pref.gouv.fr
☎ 06 94 21 86 21

ATTENTION !

Psylle asiatique des agrumes

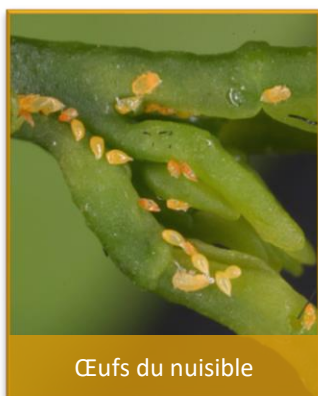
Diaphorina citri



Date d'édition : Octobre 2022



🔍 Comment le reconnaître ?



Œufs du nuisible



Des fils de cire blancs



Larve du nuisible



La tête collée à la plante et le bas du corps vers le ciel

Credit : Lyle Buss, Department of Entomology and Nematology, University of Florida
Jeffrey W. Lotz, Florida Department of Agriculture and Consumer Services
The American Phytopathological Society (APS)

🛑 Comment stopper la diffusion ?



Ne pas **déplacer** ni **vendre** des plantes et des **boutures**



Ne pas planter des plants malades



Traiter avec des insecticides

📞 Contact

Contactez-nous dès le constat de symptômes ou pour toute autre information :

✉ contact@fredonguyane.com
☎ 06 94 96 25 74

✉ salim-973@guyane.pref.gouv.fr
☎ 06 94 21 86 21

ATTENTION !



Fusariose du bananier

Fusarium oxysporum f. sp. cubense Tropical race 4 (TR4)



Date d'édition : Octobre 2022

🔍 Comment le reconnaître ?



Jaunissement des feuilles



Nécrose du pseudo-tronc



Plante en forme de parapluie refermé

Crédit : G. Blomme, Bioversity International

🛑 Comment stopper la diffusion ?



Ne pas déplacer les plantes



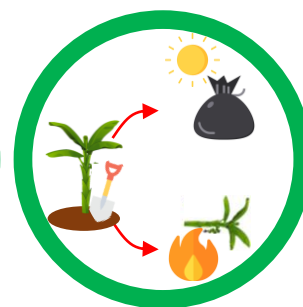
Ne pas planter des plants malades



Ne pas vendre ses fruits



Nettoyer son véhicule, ses bottes et ses outils



Dessoucher et détruire les plantes



📞 Contact

Contactez-nous dès le constat de symptômes ou pour toute autre information :

✉ contact@fredonguyane.com
☎ 06 94 96 25 74

✉ salim-973@guyane.pref.gouv.fr
☎ 06 94 21 86 21



ATTENTION !

Noctuelle de la tomate

Helicoverpa armigera



Date d'édition : Octobre 2022



Helicoverpa armigera (HELIAR) - <https://gd.eppo.int>

🔍 Comment le reconnaître ?



Un trou parfaitement rond



Le nuisible adulte selon le sexe



Une chenille verte avec des bandes foncées

Credit : Alegre, UFES, 2014
Paolo Mazzei, Bugwood.org

🛑 Comment stopper la diffusion ?



Ne pas déplacer les plantes



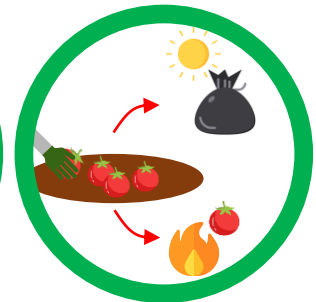
Ne pas planter des plants malades



Ne pas vendre ses fruits



Traiter avec des insecticides



Ramasser et détruire les fruits



📞 Contact

Contactez-nous dès le constat de symptômes ou pour toute autre information :

✉ contact@fredonguyane.com
☎ 06 94 96 25 74

✉ salim-973@guyane.pref.gouv.fr
☎ 06 94 21 86 21

ATTENTION !

Ver du cotonnier

Spodoptera littoralis



Date d'édition : Octobre 2022



Spodoptera littoralis (SPODLI) - <https://gd.eppo.int>

🔍 Comment le reconnaître ?



Le nuisible adulte



Les dégâts des larves



Une chenille avec des triangles sombres

Credit : Koppert Biological Systems
Nir Ofri

🛑 Comment stopper la diffusion ?



Ne pas déplacer les plantes



Ne pas planter des plants malades



Ne pas vendre ses fruits



Traiter avec des insecticides

📞 Contact

Contactez-nous dès le constat de symptômes ou pour toute autre information :

✉ contact@fredonguyane.com

☎ 06 94 96 25 74

✉ salim-973@guyane.pref.gouv.fr

☎ 06 94 21 86 21

ATTENTION !

Herbe des sorcières

Striga spp.



Credit : International Institute of Tropical Agriculture

Date d'édition : Octobre 2022

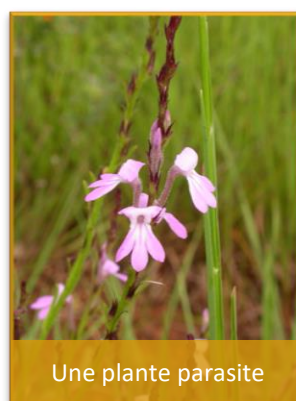
🔍 Comment le reconnaître ?



Une plante parasite



L'épuisement des plantes



Une plante parasite



Autre couleur du striga

Credit : USDA APHIS PPQ - Oxford, North Carolina, USDA APHIS PPQ, Bugwood.org
International Institute of Tropical Agriculture
Ton Rulkens, Marco Schmidt

🛑 Comment stopper la diffusion ?



Désherber mécaniquement



Traiter avec des insecticides

📞 Contact

Contactez-nous dès le constat de symptômes ou pour toute autre information :

✉ contact@fredonguyane.com
☎ 06 94 96 25 74

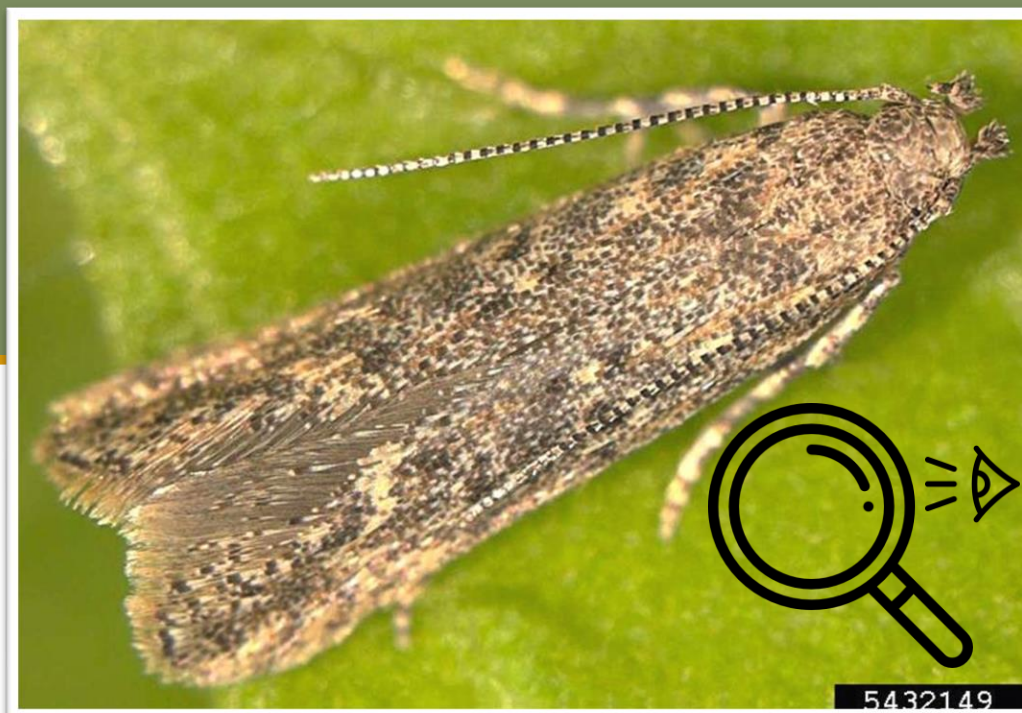
✉ salim-973@guyane.pref.gouv.fr
☎ 06 94 21 86 21

ATTENTION !



Mineuse sud-américaine de la tomate

Tuta absoluta



Crédit : Marja van der Straten, NVWA Plant Protection Service, Bugwood.org

Date d'édition : Octobre 2022

🔍 Comment le reconnaître ?



Des parcelles séchées



Une larve et des mines



Des larves dans la tomate

Crédit : SANDEEKUMAR JALAPATHI, Tamil Nadu Agricultural University, Bugwood.org
Metin GULESCI, Turkish Tobacco & Leaf Tobacco, Bugwood.org

🛑 Comment stopper la diffusion ?



Ne pas déplacer les plantes



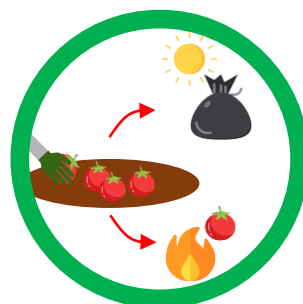
Ne pas planter des plants malades



Ne pas vendre ses fruits



Traiter avec des insecticides



Ramasser et détruire les fruits



📞 Contact

Contactez-nous dès le constat de symptômes ou pour toute autre information :

✉ contact@fredonguyane.com
☎ 06 94 96 25 74

✉ salim-973@guyane.pref.gouv.fr
☎ 06 94 21 86 21



ATTENTION !



Chancre bactérien des agrumes

Xanthomonas Axonopodis pv. citri



5426922

Credit : Yuan-Min Shen, Taichung District Agricultural Research and Extension Station, Bugwood.org

Date d'édition : Octobre 2022

🔍 Comment le reconnaître ?

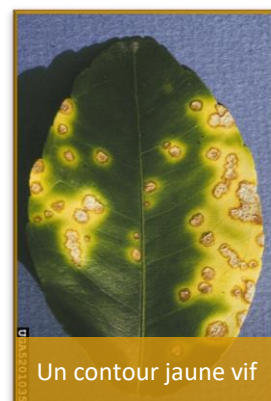


Des lésions sur les feuilles



Des lésions sur le fruit

UGA1262022



Un contour jaune vif

Credit : Florida Division of Plant Industry, Florida Department of Agriculture and Consumer Services, bugwood.org
Timothy Schubert, Florida Department of Agriculture and Consumer Services, bugwood.org

🛑 Comment stopper la diffusion ?



Ne pas déplacer les plantes



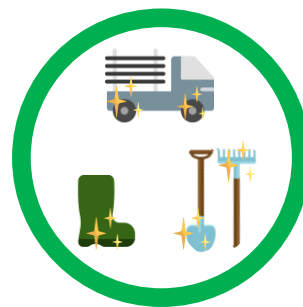
Ne pas planter des plants malades



Ne pas vendre ses fruits



Ne pas aller sur la parcelle



Nettoyer son véhicule, ses bottes et ses outils



📞 Contact

Contactez-nous dès le constat de symptômes ou pour toute autre information :

✉ contact@fredonguyane.com
☎ 06 94 96 25 74

✉ salim-973@guyane.pref.gouv.fr
☎ 06 94 21 86 21

