

FREDON Hauts-de-France

La Berce du Caucase

Réunion d'Echanges – mardi 30 novembre - PERONNE



FREDON
HAUTS-DE-FRANCE

Avec le soutien de :



FREDON Hauts-de-France est Organisme à Vocation Sanitaire dans le domaine du végétal

OVS Végétal : L'expertise végétale pour la santé et l'environnement

LE RÉSEAU FREDON

NOTRE RAISON D'ÊTRE : Bien veiller sur le monde végétal pour notre santé et un environnement bien portant

- 1^{er} réseau d'experts au service de la santé du végétal, de l'environnement et des Hommes
- Expert depuis **1931**
- 1 fédération nationale
- **70** sites en France
- **400** collaborateurs



NOS MISSIONS

3 champs d'activités



SANTÉ DU VÉGÉTAL



SANTÉ DE L'ENVIRONNEMENT



SANTÉ DES HOMMES



Approche une seule santé

27 collaborateurs

2 implantations sur le territoire des Hauts-de-France :

- Site d'Amiens
- Sites de Loos-en-Gohelle



FREDON Hauts-de-France concourt à la surveillance, la prévention, la lutte, l'inspection et le contrôle des Organismes Nuisibles présents ou émergents qu'ils relèvent :

- de la responsabilité de l'Etat (*mission de service public*)
- de l'intérêt des producteurs des Hauts-de-France (*mission d'intérêt général*)
- de l'ordre privé (*inspections privées, prestations de service*)

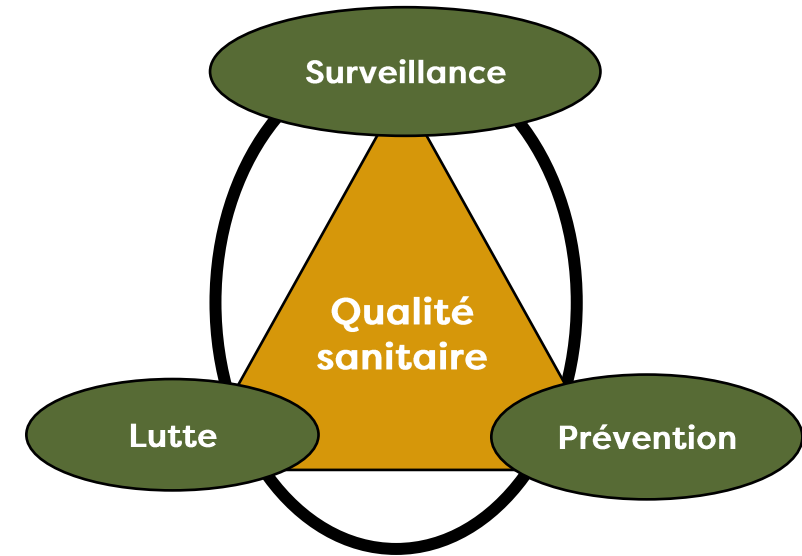
FREDON Hauts-de-France contribue à la préservation de la qualité des productions et des sols et à la préservation du patrimoine naturel et de la santé humaine.

Les valeurs qui portent nos actions sont : **indépendance, impartialité, équité, confidentialité et professionnalisme.**

La qualité est au cœur de différentes activités :

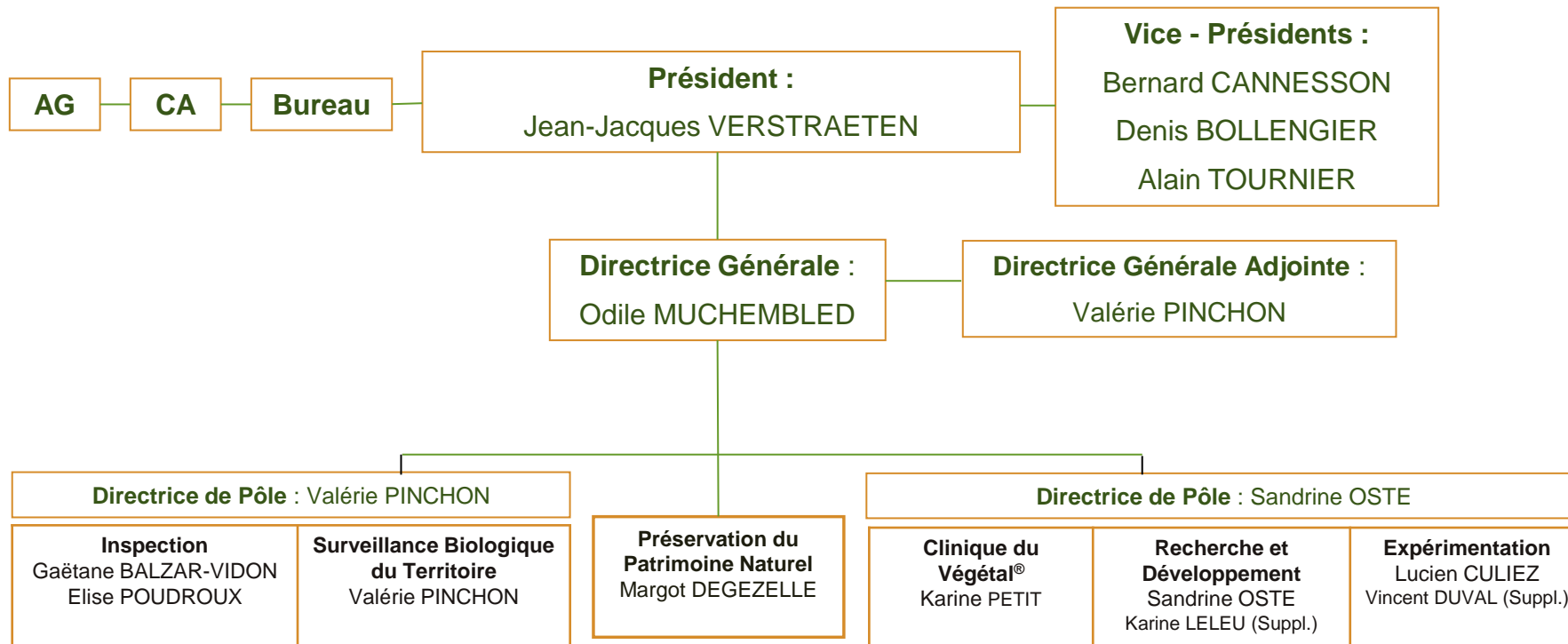
- Accréditation selon la norme NF EN ISO/CEI 17020,
- Agrément pour la réalisation d'essais officiellement reconnus Bonnes Pratiques d'Expérimentation (BPE),
- Qualité des actions de formations : QUALIOPI
- Démarches d'amélioration de la compétitivité : Crédit d'Impôt Recherche (CIR)

Cœur de métier de FREDON



Organisation générale de FREDON Hauts-de-France

La compétence au cœur des différents métiers



Les principaux soutiens financiers



L'inspection sanitaire

Conduite d'actions de contrôle vis-à-vis d'organismes réglementés pour différents clients.

Accréditation COFRAC

Surveillance Biologique du territoire

Evaluation des risques sanitaire, animations de réseaux de surveillance, rédaction du bulletin de santé du végétal.

Distribution, installation et maintient de stations climatiques type « DAVIS »,
Membre de l'association AVERS'METEO et propriétaire de 4 stations.

Accompagnement technique pour l'évaluation de l'impact des éoliennes sur les chauves souris

Clinique du végétal

Diagnostics, tests de laboratoire, identifications, élevages

Experts en entomologie, santé des végétaux et acarologie

Agrément délivré par la DGAL pour l'identification des vecteurs de Xylella fastidiosa

Recherches et développement

Innovier et développer l'agroécologie

en favorisant les méthodes alternatives et la biodiversité

Acquisition de connaissances et transfert de références

Expérimentation

Réalisation d'essais

Agrémentation BPE délivré par le COFRAC

Agrément crédit impôt recherche

Formation

Réalisation de formations dans tous les domaines de compétences
et particulièrement en entomologie - *Qualiopi en 2022*



Plate-forme d'expérimentation
Localisée à Auchy-les-Mines

Plate-forme d'expérimentation
Localisée à Cottenchy (Paraclet)

La Préservation du Patrimoine Naturel à FREDON Hauts-de-France



- Accompagnement technique pour la gestion, l'aménagement et l'entretien alternatif des espaces verts
- Les espèces exotiques envahissantes et les espèces invasives : surveillance, prévention et lutte contre
 - les espèces exotiques envahissantes telles que le rat musqué, le ragondin et, l'ambroisie à feuilles d'armoise, la berce de Caucase (espèces à enjeux pour la santé humaine)
 - les espèces invasives telles que les chenilles processionnaires du chêne et du pin (espèces à enjeux pour la santé humaine)

Participation à l'élaboration de la **stratégie régionale Espèces Exotiques Envahissantes** pilotée par la DREAL Hauts-de-France et animée par le CEN Hauts-de-France



© OA



Surveillance, prévention et lutte contre des espèces invasives dangereuses pour la santé humaine et l'environnement dans les Hauts-de-France

Depuis 2020, avec le soutien de l'ARS, FREDON Hauts-de-France participe à la surveillance, à la prévention et à la lutte contre des espèces à enjeux pour la santé humaine en Hauts-de-France :

L'ambroisie à feuilles d'armoise



© OA

La berce du Caucase



La chenille processionnaire du pin



La chenille processionnaire du chêne



2021 : Publication du PNSE 4 → Action 10, 3^{ème} partie : Mieux surveiller et lutter contre les espèces ayant un impact sur la santé humaine (ambrosie, chenilles processionnaires...)

https://www.ecologie.gouv.fr/sites/default/files/20048_PNSE4_BAT.pdf

Surveillance, prévention et lutte contre des espèces invasives dangereuses pour la santé humaine et l'environnement dans les Hauts-de-France

Berce du Caucase



Enjeu sanitaire : brûlures importantes (photo-phytodermatites)

Enjeu écologique : altération des milieux naturels et menace pour les espèces indigènes

Enjeux économiques : détérioration des infrastructures hydrauliques, gestion des espaces verts, coûts pour la santé



© FREDON
Bretagne

Le règlement européen n°1143/2014 relatif à la prévention et à la gestion de l'introduction et de la propagation des espèces exotiques et envahissantes (EEE)

Code de l'environnement : Interdiction de niveau 2 (art. L.411-6 du code de l'environnement)



Surveillance, prévention et lutte contre des espèces invasives dangereuses pour la santé humaine et l'environnement dans les Hauts-de-France

➤ Objectifs du projet de 2020 à 2023 :



Recherches et synthèses bibliographique

Réaliser un état des lieux régional de cette espèce

Mise en place d'actions de préventions ou de lutte contre cette espèce sur le territoire des Hauts-de-France

Créer des outils de communication afin de prévenir et de sensibiliser la population et les acteurs.

Organisation d'une journée technique sur les espèces invasives dangereuses pour la santé humaine

Avec le soutien de :

Surveillance, prévention et lutte contre des espèces invasives dangereuses pour la santé humaine et l'environnement dans les Hauts-de-France

➤ L'état des lieux régional :

Identification des acteurs du territoire

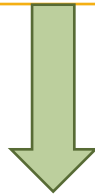
Impliqués dans la lutte
Confrontés à cette espèce



Liste non exhaustive des acteurs impliqués dans la lutte et/ou confrontés à cette espèce

Connaître les problématiques en région

Enquête
Prises de contact



Résultats de l'enquête



Compiler les données existantes

Enquête
Echanges avec les différents acteurs



Résultats de l'enquête
Retours d'expérience
Compilation des données existantes

Compléter l'existant

Prospecter sur le terrain
Partager avec les acteurs
Compiler les signalements



Cartographie



Surveillance, prévention et lutte contre des espèces invasives dangereuses pour la santé humaine et l'environnement dans les Hauts-de-France

Processus de cartographie

➤ Données « points »

Localisation précise par :

- ADREE (Aisne)
- Union des Syndicats d'Aménagement et de Gestion des Milieux Aquatiques (bassin versant de la Serre, Aisne)
- AMEVA (Somme)
- PNR Caps et Marais d'Opale
- Métropole Européenne de Lille
- Base de données collaborative iNaturalist
- Prospections de FREDON

➤ Données « polygones »

Localisation zonale issue de :

- Base de données Digital2 du Conservatoire Botanique National de Bailleul
- Communauté d'Agglomération des Deux Baies en Montreuillois
- Syndicat Mixte pour le SAGE de la Lys (Pas-de-Calais)

Surveillance, prévention et lutte contre des espèces invasives dangereuses pour la santé humaine et l'environnement dans les Hauts-de-France

Remarques sur les signalements et la prospection

- Confusion assez courante de la berce commune (*Heracleum sphondylium*) et du cirse maraîcher (*Cirsium oleraceum*) avec la berce du Caucase (surtout au stade végétatif)
 - **Importance des photos ou du déplacement**
- Régulièrement présente dans des zones d'accès réservé ou difficile tels que : propriétés de chasse/pêche, bordures de champs, zones naturelles (souvent marécageuses), berges, chantiers, friches...
 - **Importance des photos ou de la prise de contact**
- Faible connaissance du public de la problématique de la berce du Caucase



Surveillance, prévention et lutte contre des espèces invasives dangereuses pour la santé humaine et l'environnement dans les Hauts-de-France

➤ Répartition de la Berce du Caucase en région :

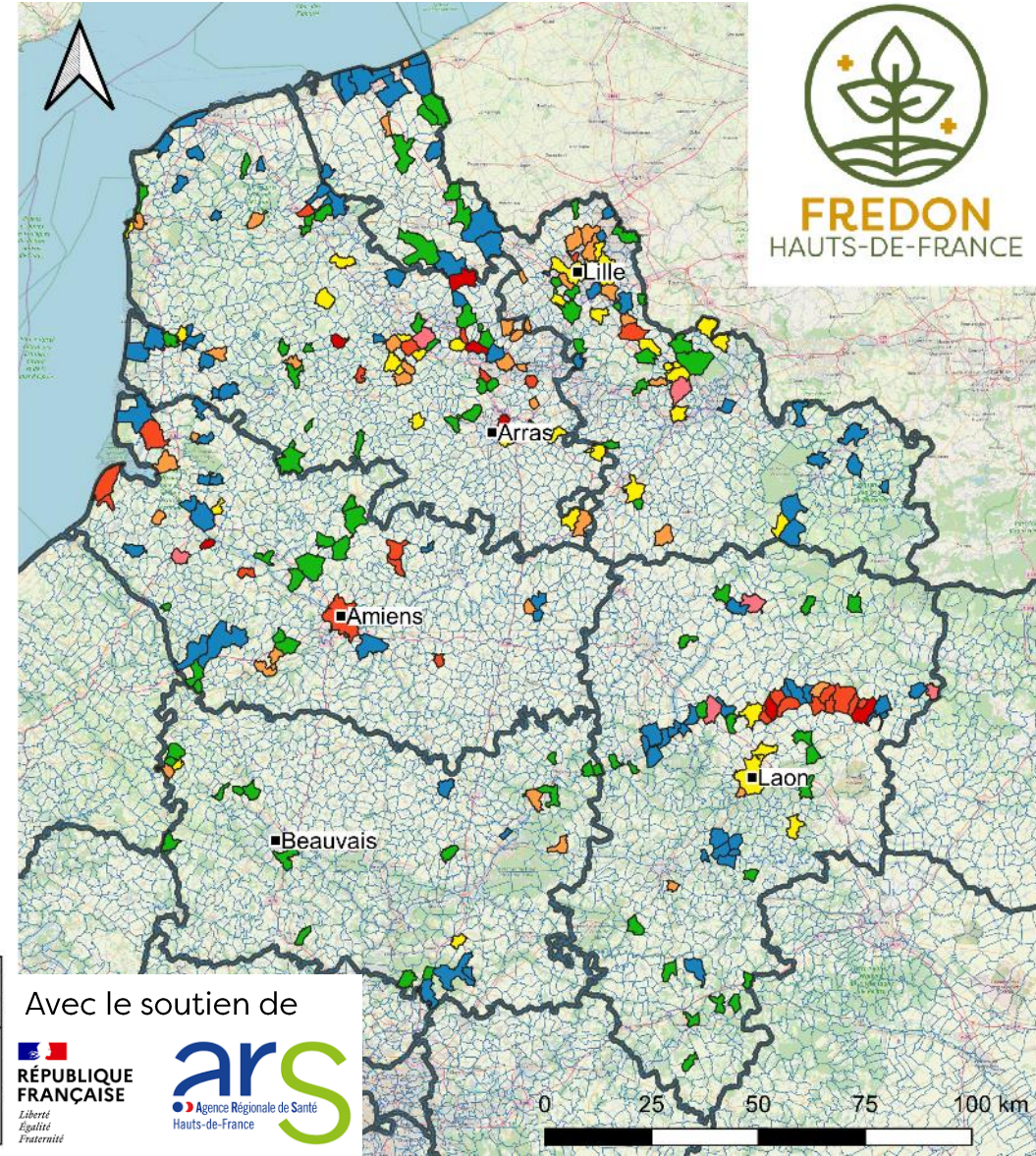
- Présence dans tous les départements
- Oise moins touchée
- Propagation via le réseau hydrographique et les chantiers
- Les zones les plus impactées pas forcément celles où le risque sanitaire est le plus important

Carte de répartition communale de la Berce du Caucase en Hauts-de-France 2020/2021

Légende

- Préfectures
- Étendue de la Berce du Caucase
- Non retrouvée
- 1 pied isolé
- 2 à 10 pieds
- 11 à 100 pieds
- 101 à 1000 pieds
- Plus de 1000 pieds
- Non vérifié

Sources : Conservatoire Botanique National de Bailleul, FREDON Hauts-de-France, Syndicat Mixte pour le SAGE de la Lys, ADREE, Union des syndicats d'aménagement et de gestion des milieux aquatiques, ameva, PNR Caps et Marais d'Opale, iNaturalist, Communauté d'agglomération des Deux Baies en Montreuillois, Métropole Européenne de Lille



Avec le soutien de



0 25 50 75 100 km

Surveillance, prévention et lutte contre des espèces invasives dangereuses pour la santé humaine et l'environnement dans les Hauts-de-France

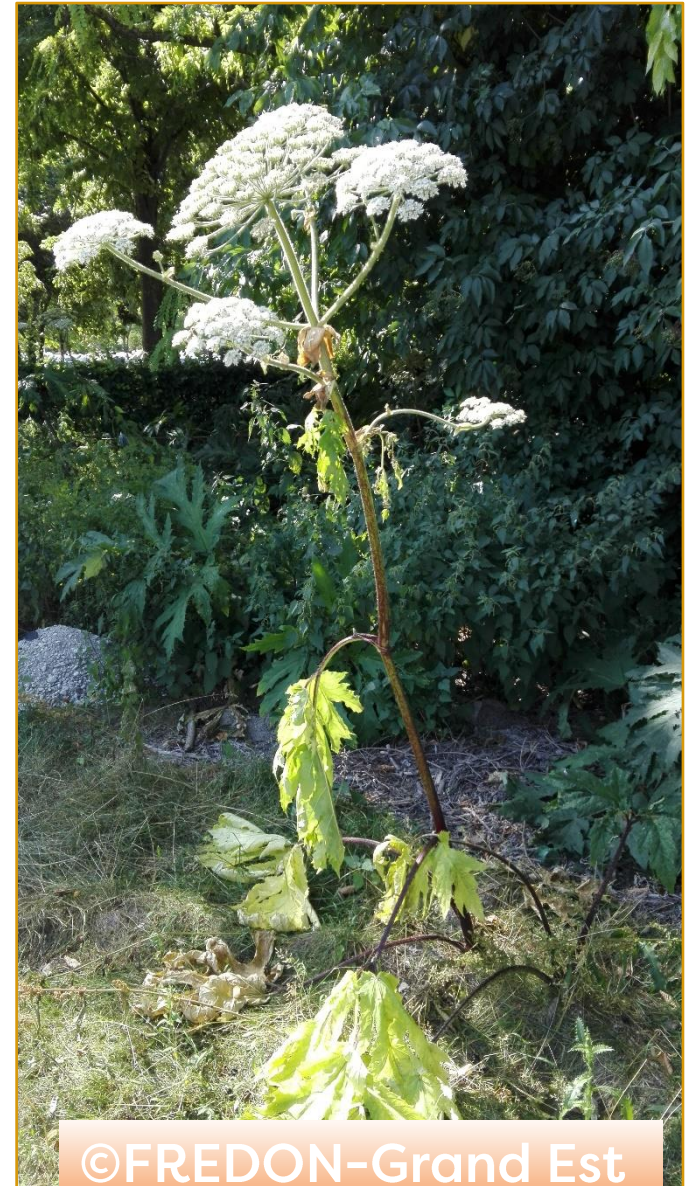
➤ Outils de communication réalisés ou en cours de réalisation :

- Fiches de prévention à destination du grand public
- Posters
- Guides à destination des professionnels et des gestionnaires



Surveillance, prévention et lutte contre des espèces invasives dangereuses pour la santé humaine et l'environnement dans les Hauts-de-France

- Avez-vous des questions ?
- Que pensez-vous des résultats?
- Avez-vous des compléments à apporter?



Plan d'action contre la Berce du Caucase en Hauts-de-France

Surveiller l'évolution des populations : compiler les signalements en Hauts-de-France via l'ARS et Digitale2 (Conservatoire Botanique National de Bailleul), ainsi que l'ensemble des gestionnaires de sites et les compléter afin de mettre à jour la cartographie, aider à l'identification de cette espèce

Prévenir des risques : Faire de la communication auprès du grand public, des élus et des professionnels sur les moyens de se protéger, de limiter l'expansion et de lutter contre cette espèce et former à l'identification de la Berce du Caucase

Lutter contre ce espèce: Accompagner les gestionnaires à mettre en place des méthode de lutte efficace en fonction de la situation, identifier les zones prioritaires, participer au groupe de travail sur les espèces à enjeux pour la santé humaine, prendre en compte les besoins et les attentes de l'ensemble des acteurs, faire une veille réglementaire et bibliographique

Avec le soutien de :

→ Rédaction d'un plan d'action en Hauts-de-France

Plan d'action contre la Berce du Caucase en Hauts-de-France

Contenu du plan d'action :

1. Description de l'espèce
2. Le contexte
 - Contexte réglementaire
 - Contexte sanitaire
 - Description de la situation en Hauts-de-France
3. La gouvernance et les stratégies du plan
4. Axes du plan
 - Poursuivre l'amélioration des connaissances
 - Mettre en place des actions d'information et de formation
 - Prévenir l'apparition de la Berce du Caucase
 - Lutter contre sa prolifération



Objectifs du plan d'action :

Surveiller l'évolution des populations en Hauts-de-France
Limiter les risques sanitaires liées à la présence de cette espèce
Mettre en place une dynamique sur le territoire des Hauts-de-France
Limiter l'expansion de l'espèce en Hauts-de-France

- Avez-vous des questions ?
- Quelles sont pour vous les enjeux prioritaires ? Quelles sont vos préoccupations concernant cette plante ?
 - Quelles sont, pour vous, les priorités d'action?
 - Quelles attentes avez-vous?
- Souhaitez-vous faire parti d'un groupe de travail ?

FREDON Hauts-de-France

Nous vous remercions pour
votre attention et pour
votre participation



FREDON
HAUTS-DE-FRANCE

Avec le soutien de :

