

# Lettre d'information n°3

## Ecophyto

### « Comment jardiner autrement ? »

#### DANS CE NUMERO :

##### > Agenda

##### > Rubrique "Comment jardiner autrement?"

- Que faire contre les principales attaques?
- Adoptez de bonnes pratiques de jardinage.

##### > Les alliés du jardiniers

- Qui sont-ils ?
- Comment les attirer ?

##### > TEMOIGNAGE



#### EDITO

Ces lettres d'information ont pour objectif de sensibiliser les jardiniers amateurs à la réduction de l'usage des produits de traitement au jardin.

Après avoir abordé le désherbage aux alentours de la maison et la prophylaxie au verger, intéressons-nous maintenant aux auxiliaires des cultures et aux bonnes pratiques de jardinage au potager en général (choix de culture, association de plantes, protection...).

#### « Jardinez au naturel ! »

Choisissez des variétés de légumes adaptées, associez les plantes pour qu'elles s'entraident et abritez des insectes utiles qui vous aideront à combattre certains ravageurs.

#### Apprenez à reconnaître les auxiliaires pour protéger votre potager !



#### La Maison du Jardin

Spécialiste du jardin naturel en Nord Pas-de-Calais, l'association « la Maison du Jardin » a choisi de faire la promotion des essences locales, de techniques respectueuses des équilibres naturels et favorise les aménagements paysagers préservant les ressources et la biodiversité.

« Notre objectif est de promouvoir un jardinage naturel qui se rapproche le plus possible de la nature et des écosystèmes »

Retrouvez-les en page 4.



## Rubrique « Comment jardiner autrement ? »

### ASSOCIATIONS de plantes au potager

Fraise / Poireau  
Carotte / Alliée  
Céleri / Chou-fleur  
Asperge / Tomate

D'après la documentation et les pratiques de Jardiniers Amateurs, ces associations présentent parfois un bénéfice. Essayez les dans votre potager.

### Associations à éviter

-Tomate / Pomme de Terre : favorise le mildiou.

- Fraise / Tomate

-Légumineuse / oignon, échalote : l'azote produit par les premières peut être défavorable pour les secondes.

Lavande, thym, sauge, menthe, romarin, sont réputés pour protéger vos cultures contre les pucerons, les chenilles et les mouches blanches.

### OBSERVATION

Essayez de nouvelles associations de plantes, observez, prenez des notes, essayez également diverses variétés et ne retenez que les plus résistantes pour vos prochaines cultures.



Piège chromatique jaune.

## Que faire contre les principales attaques ?



### La mouche mineuse du poireau.

*Phytomyza gymnostona* est une petite mouche grise difficilement reconnaissable à l'œil nu qui pond dans les feuilles. Ses larves creusent des galeries dans le fût du poireau.

La plupart des cultures d'allium sont concernées : **poireau, ail, ciboulette, échalote, oignon...**

#### Prévention et lutte :

- Eliminer les alliums sauvages autour du potager.
- Installer des filets (maille <0,8 mm).
- Couper et brûler les feuilles atteintes en début d'attaques avant que les larves ne descendent au cœur de la plante.



### La mouche de la carotte.

*Psila rosae* est une petite mouche noir et jaune dont les larves creusent des galeries dans la racine.

#### Prévention et lutte :

- Eliminer les ombellifères : panais, céleri, persil... et résidus des cultures précédentes.
- Associer les plantations de carottes à celles des alliums.
- Minimiser l'apport de matière organique.
- Protéger les semis et les jeunes plantes avec un voile en période de vol d'adultes.



### La piéride du chou.

*Pieris rapae*, *Pieris brassicae* : Petits papillons blancs de 4 à 6 cm d'envergure dont les larves mangent les feuilles. Il ne reste que les têtes de chou ! Les blessures occasionnées facilitent les attaques de champignons ou de bactéries.

#### Prévention et lutte :

- La piéride du chou n'aime pas l'odeur des tomates et du céleri.
- La bourrache protège les choux contre les chenilles de piéride et éloigne aussi les limaces.



**Association de cultures :** On observe parfois une influence réciproque des plantes. Certaines attirent des insectes qui seront bénéfiques dans vos cultures. D'autres agissent comme des répulsifs pour des insectes nuisibles au potager.

**Plus votre jardin sera diversifié et moins vous aurez à intervenir.**

## Adoptez de bonnes pratiques de jardinage

- Pratiquez des **rotations de culture longue**.
- **Alternez** vos plantations dans un même espace.
- **Diversifiez** vos cultures, préférer plusieurs variétés pour varier les plaisirs.
- Installez des pièges (**pièges chromatiques** jaunes pour les pucerons, les mouches blanches, les mouches mineuses) pour repérer les vols d'adultes et savoir quand installez vos **filets protecteurs** (souvent vers les mois de mars-avril).
- **Supprimez les résidus de cultures** après la récolte (feuilles, morceaux de légumes, bouts de racine...).

## Les alliés du jardinier

Il existe des auxiliaires de cultures (des animaux, surtout des insectes) qui sont utiles au jardin. Apprenez à les reconnaître et invitez-les à s'installer dans votre jardin.



N - Dangereux pour l'environnement

Un produit de traitement ne fait pas la différence entre un insecte nuisible et un insecte utile ! Pour les protéger, n'utilisez pas de produits chimiques !

### DIVERSITE

Dans la nature, les plantes savent se défendre contre les nuisibles. Plus votre jardin sera diversifié, plus il aura la capacité de se défendre seul contre les insectes ravageurs et les maladies !

### PLANTE PIEGE

La capucine attire les pucerons ce qui les éloigne de vos cultures.

## - Qui sont-ils ?



### LA COCCINELLE

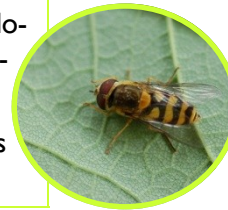
Les adultes et surtout leurs larves sont prédateurs de pucerons. Entre mai et juin, elles consomment jusqu'à 60 pucerons par jour.

Elles passent l'hiver sous la forme adulte.

### LE SYRPHE

Les femelles déposent leurs œufs au milieu de colonies de pucerons puis la larve, pendant son développement, en consomme de 250 à 400 !

Elles passent l'hiver sous forme de larves nymphes ou adultes.



### LE CHRYSOPE

Les larves et parfois les adultes, sont des prédateurs de jeunes chenilles, de cicadelles, de pucerons.... La larve est capable de consommer 500 pucerons entre 15 à 20 jours de développement.

Elle hiverne au stade adulte.



### LES PARASITOIDES

Ils vivent au dépend d'autres insectes. Ils passent l'hiver à l'état larvaire ou adulte.



### LES PUNAISES

Elles sont prédatrices de jeunes chenilles, de psylles, de pucerons... Elles sont utiles dans les vergers de pommiers.

**Il faut recréer un équilibre naturel dans le jardin !**

## - Comment les attirer ?

Pour favoriser le développement des auxiliaires au jardin, installez des abris :

- fagots de bois
- tas de pierre
- bandes fleuries
- hôtels à insectes



Refuge à insectes



Abri à coccinelles



Abri à chrysope

Dés la fin de l'été, installez des abris pour permettre à ces insectes de passer l'hiver dans votre jardin.

## TEMOIGNAGE : Association « La Maison du Jardin. »



« Nous travaillons surtout avec des associations de **jardiniers amateurs**, des collectifs d'habitants au sein de jardins partagés. Nous voulons aider les porteurs de projets, les sensibiliser et les accompagner dans la création de **potager naturel**.

Par exemple, depuis avril 2011, nous accompagnons la maison de quartier de Wazemmes, à Lille, dans la création d'un potager. A partir d'une pelouse au pied d'un immeuble, nous avons créé un **jardin naturel en ville** ! D'abord il a fallu travailler la terre et être patient pour redonner vie au sol. Nous avons apporté du compost pour l'enrichir et nous l'avons paillé avec du BRF (Bois de Rameaux Fragmentés : branches fraîchement coupées et broyées) pour retrouver une microfaune nécessaire à la vie du sol.

Ensuite nous avons voulu créer des conditions favorables pour accueillir des **pollinisateurs** et des **auxiliaires** utiles comme des coccinelles. Nous avons installé une prairie fleurie, une haie champêtre et des abris pour les insectes et les oiseaux.

Nous privilégions des **variétés anciennes**, adaptées à notre environnement. D'ailleurs nous disposons d'une collection de graines et nous faisons des achats groupés au sein de l'association.

Le potager fait partie d'un ensemble avec la prairie fleurie, la haie champêtre, les massifs de fleurs, les aromatiques, les insectes et les oiseaux. C'est cet ensemble qui constitue le jardin naturel. Il faut savoir **observer** et comprendre son fonctionnement. Par exemple, nous avons remarqué que planter des aromatiques et des fleurs autour du potager, c'est comme créer une barrière contre les insectes qui en oublient vos légumes ! Nous avons remarqué également que les poireaux aiment les carottes et les fraises !

Nous travaillons également avec des écoles où nos jardins permettent à la fois une **découverte de l'environnement** mais aussi une certaine éducation alimentaire. Nous organisons des ateliers cuisine après la récolte où les enfants cuisinent leurs propres légumes ! »

### Cette lettre est rédigée

➤ dans le cadre du plan « **ECOPHYTO** », mis en place par le Ministère en charge de l'Agriculture pour réduire et améliorer l'utilisation des pesticides.

➤ et avec l'appui du groupe de travail Ecophyto sur les Zones Non Agricoles (DRAAF Nord Pas-de-Calais, Conseil Régional Nord Pas-de-Calais, Agence de l'Eau Artois-Picardie, DREAL, Chambre régionale d'agriculture, structures de formation, collectivités de la région, associations, FREDON...).

**DRAAF** : Direction Régionale de l'Alimentation, de l'Agriculture et de la Forêt

**DREAL** : Direction Régionale de l'Environnement, de l'Aménagement et du Logement.

**FREDON** : Fédération Régionale de Défense contre les Organismes Nuisibles.

### Comité de relecture :

Membre du groupe 7 Ecophyto ZNA

### Coordination et renseignements :

Animateur Ecophyto axe 7 ZNA :

Odile CREPIN  
Sylvie BAROIS

FREDON Nord Pas-de-Calais

03 21 08 62 90 -

[fredon@fredon-npdc.com](mailto:fredon@fredon-npdc.com)

## Pour aller plus loin

[www.jardiner-autrement.fr](http://www.jardiner-autrement.fr)

« Les pesticides, apprenons à nous en passer ».

[www.draaf.nord-pas-de-calais.agriculture.gouv.fr/](http://www.draaf.nord-pas-de-calais.agriculture.gouv.fr/)

[Lettre-d-information-Ecophyto-2018](#)

Lettre d'information Ecophyto n°1 et 2

[www.lamaisondujardin.org](http://www.lamaisondujardin.org)

« Jardinons au Naturel, Pratiques écologiques et économiques »

03.20.17.11.26

### Sources photos :

FREDON NPDC, Station d'Etudes sur les Lutttes Biologique, Intégrée et Raisonnée, SELBIR, La Maison du Jardin.

### Sources :

Fiches SELBIR / Fiches FREDON NPDC « Pesticides au jardin; des risques pour la santé et l'environnement / Fiches de la Station d'Etudes sur les Lutttes Biologique, Intégrée et Raisonnée / Jardinons au Naturel (La Maison du Jardin).