

Systeme traditionnel roumain

M.M. Antofie, C. Sava, I. Barbu

Université Lucian Blaga Sibiu, Roumanie

L'objectif du travail

- L'évaluation des vergers à Mărginimea Sibiului comme partie intégrante du paysage fonctionnel collinaire - montagneux
– Etude de cas: Sibiel et Fântânele

Contenu

- Historique
- Localisation géographique
- Inventaire des vergers - les espèces d'arbres fruitiers
- Données générales sur la présence des espèces sauvages
- Différents services
- Conclusions

Historique

- Données paléogéographiques
 - la présence d'espèces de plus de 5000 ans av. J.-C. du prunier, noyer, noisetier, cornouiller, chêne érable, aulne (Ciută, B, 2009)
- Documents historiques
 - Il existe des preuves de l'existence des vergers à partir du Xème siècle (Ladislau Gyemant, 2009)
- Les vergers des pommiers se développent pendant le XIXème siècle en raison de l'augmentation des migrations vers les Etats-Unis.
 - Ouvrages monographiques des localités Sibiel et Fantanele

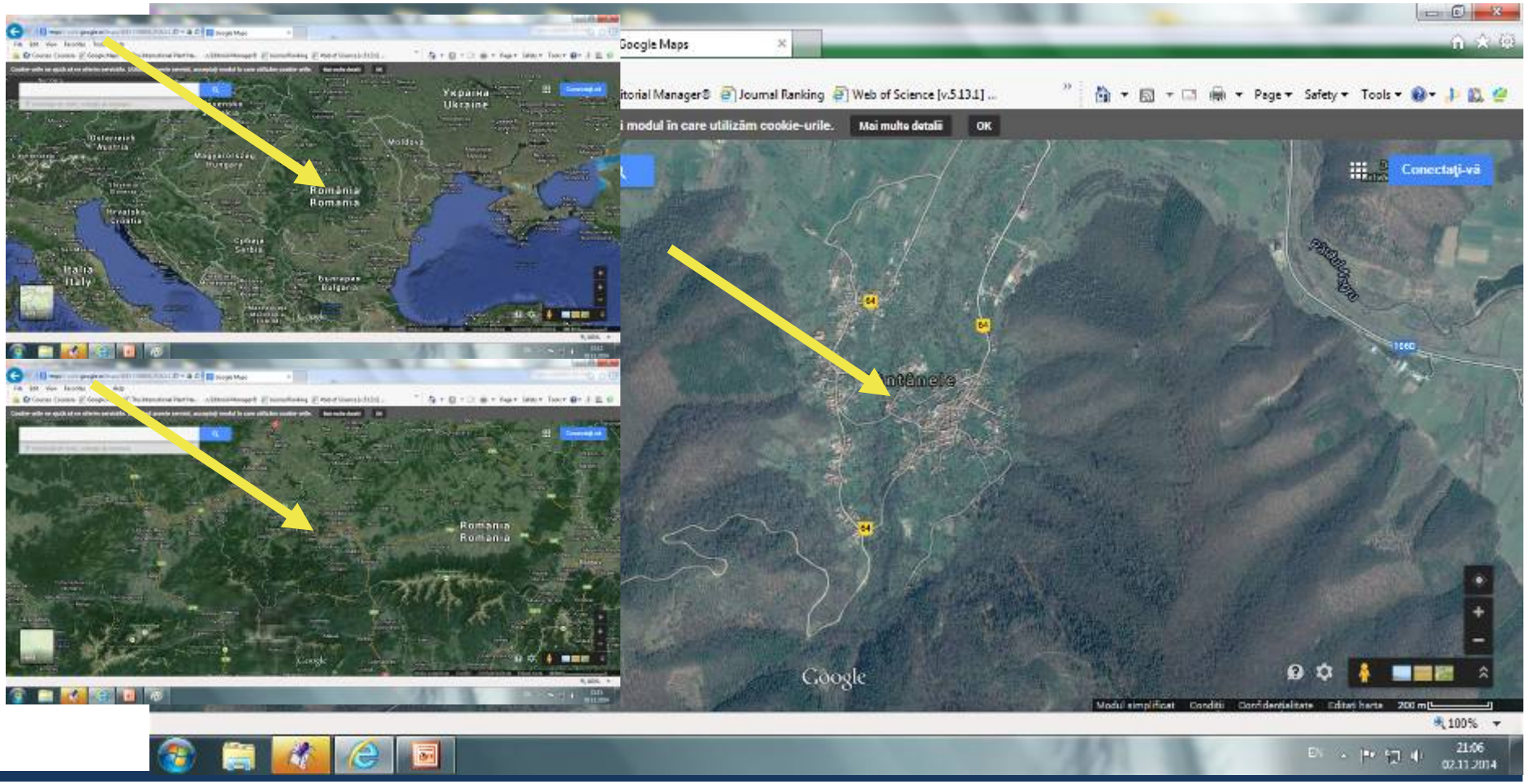
La place des gens habillés en blanc et noir



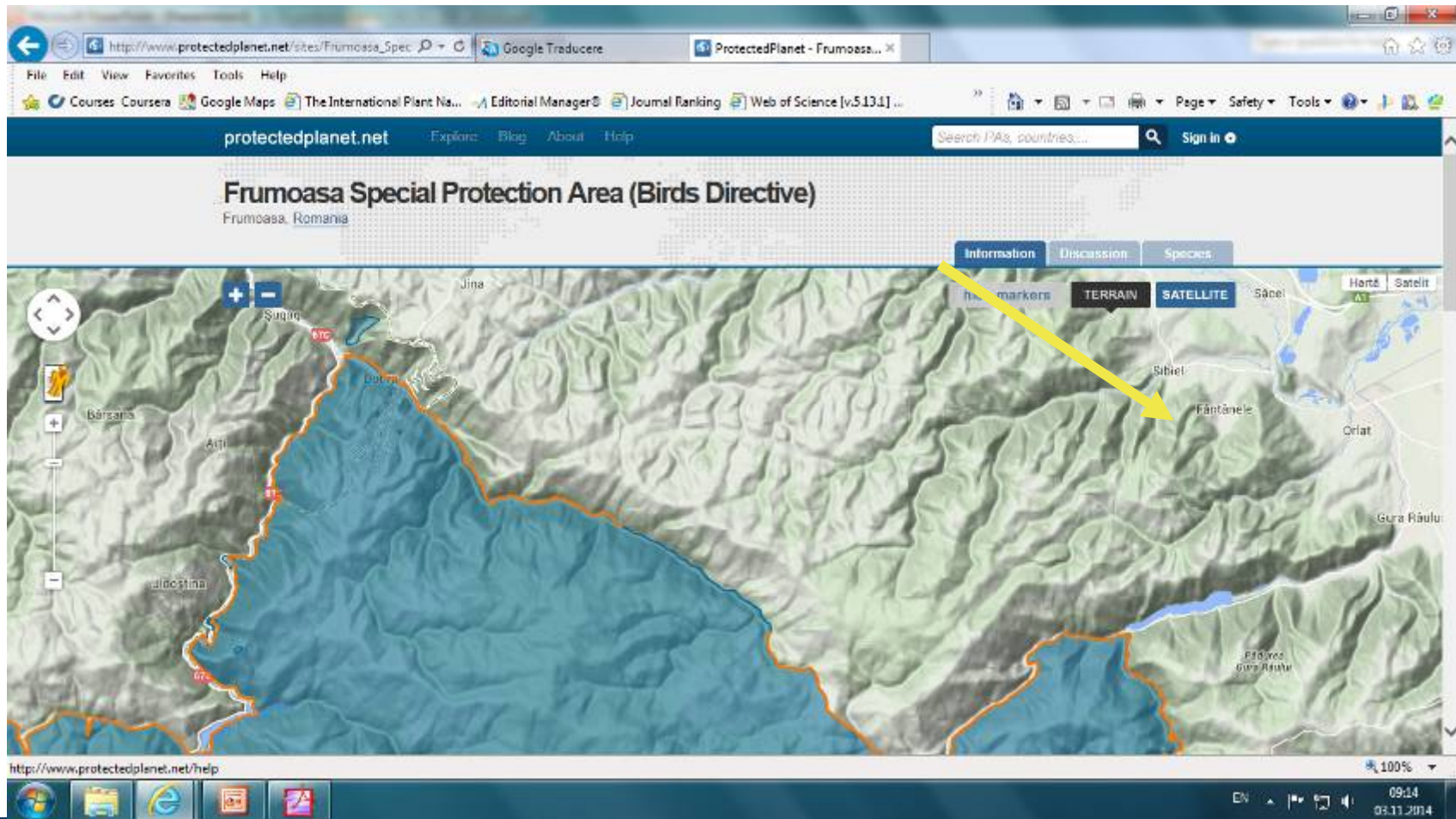
Contenu

- Historique
- Localisation géographique
- Inventaire des vergers - les espèces d'arbres fruitiers
- Données générales sur la présence des espèces sauvages
- Différents services
- Conclusions

Localisation géographique



Localisation géographique

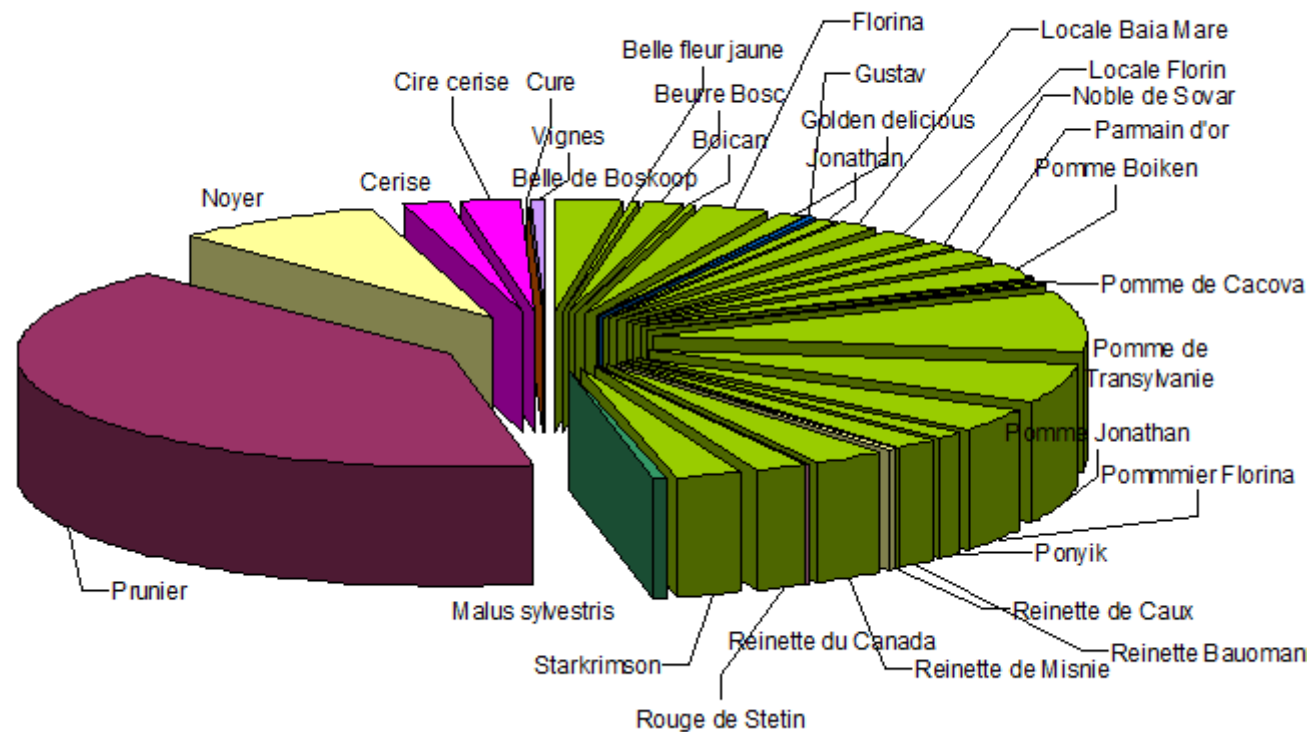


Contenu

- Historique
- Localisation géographique
- Inventaire des vergers - les espèces d'arbres fruitiers
- Données générales sur la présence des espèces sauvages
- Différents services
- Conclusions

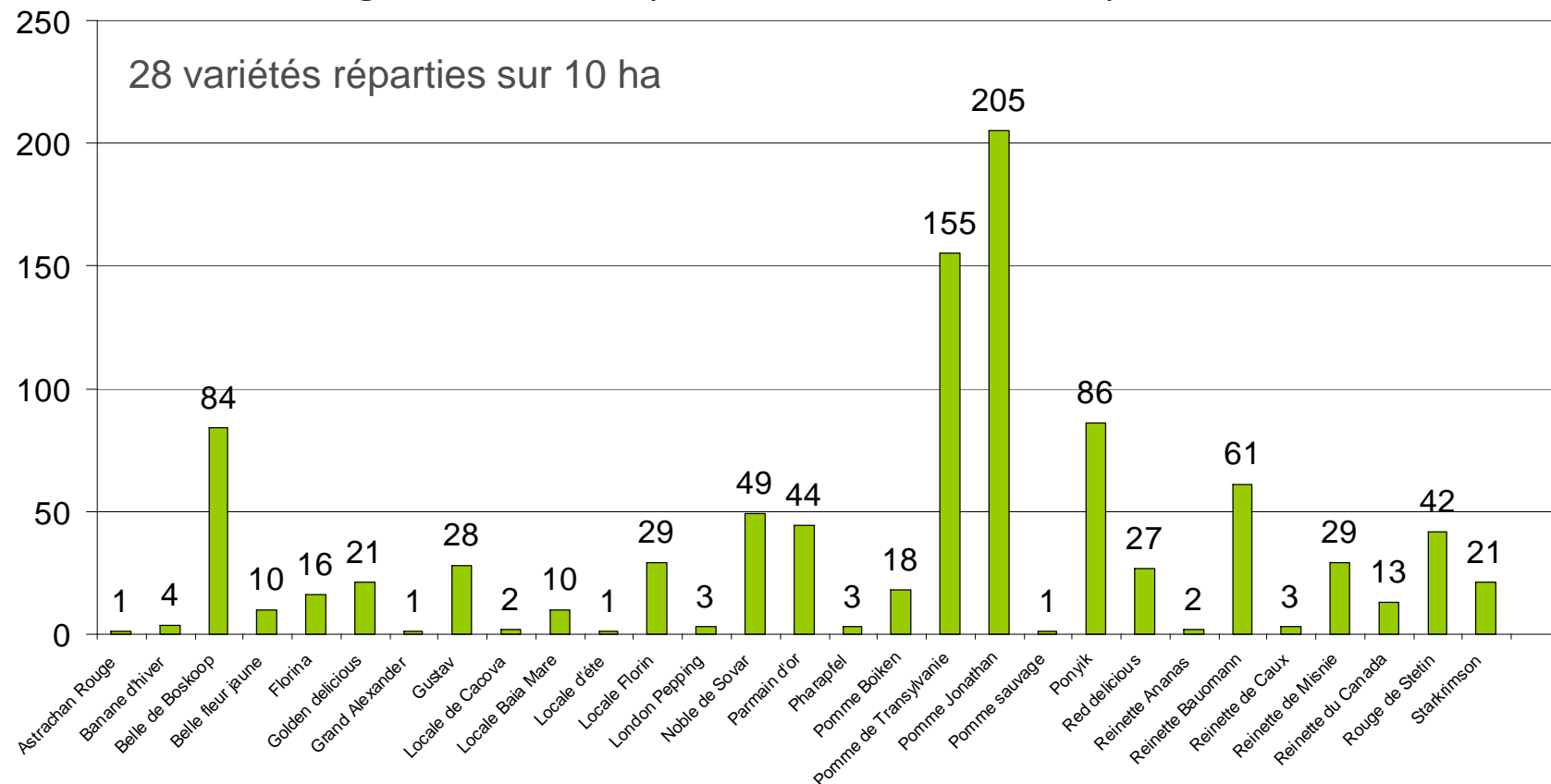
Inventaire des vergers - les espèces d'arbres fruitiers

Espèces d'arbres fruitiers pour 10 verger/10 ha



Inventaire des vergers - les espèces d'arbres fruitiers

Des données générales sur la présence des variétés de pommes



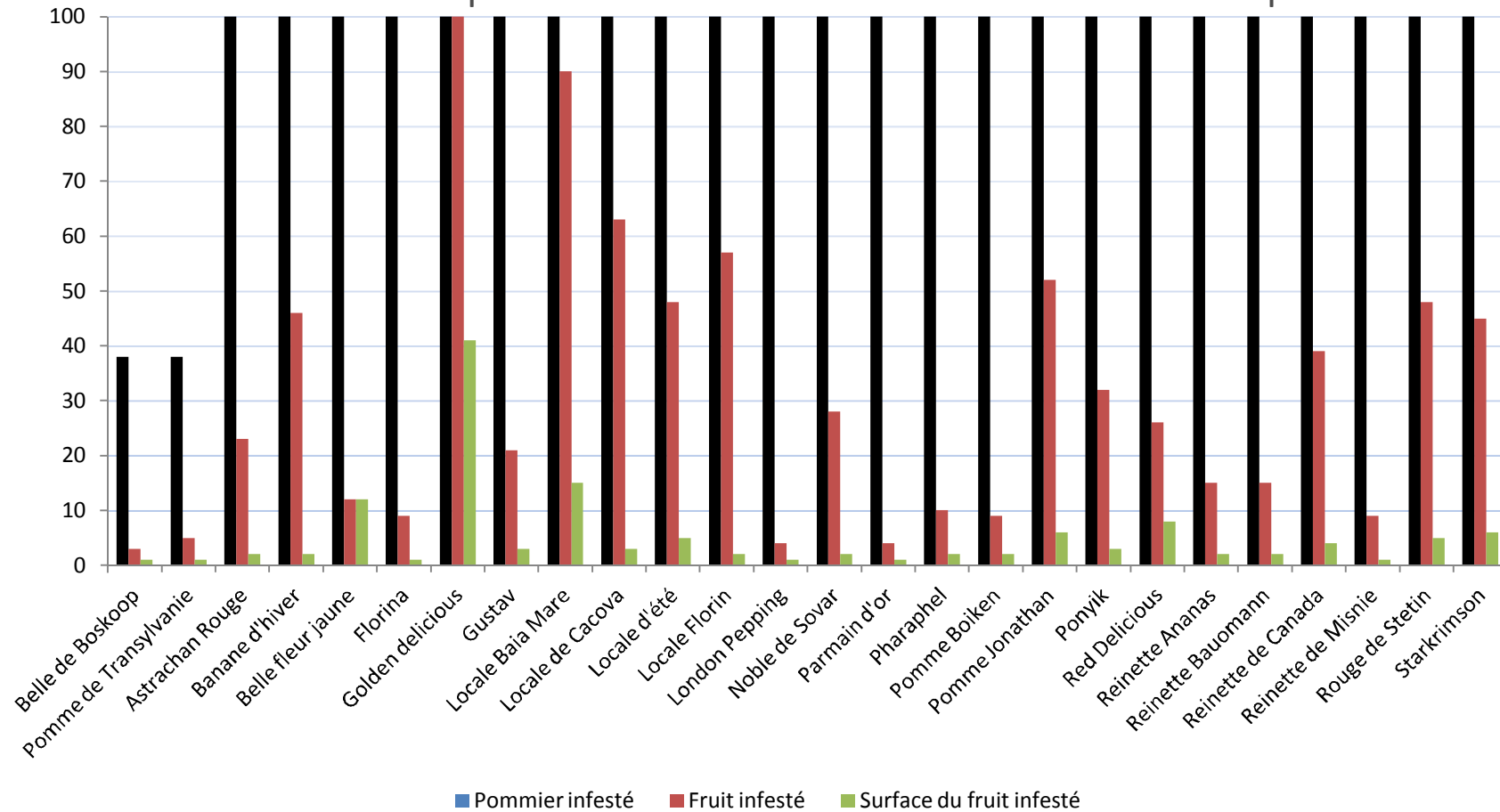
Inventaire des vergers - les espèces d'arbres fruitiers

La consommation durant la période de l'année pour pommiers

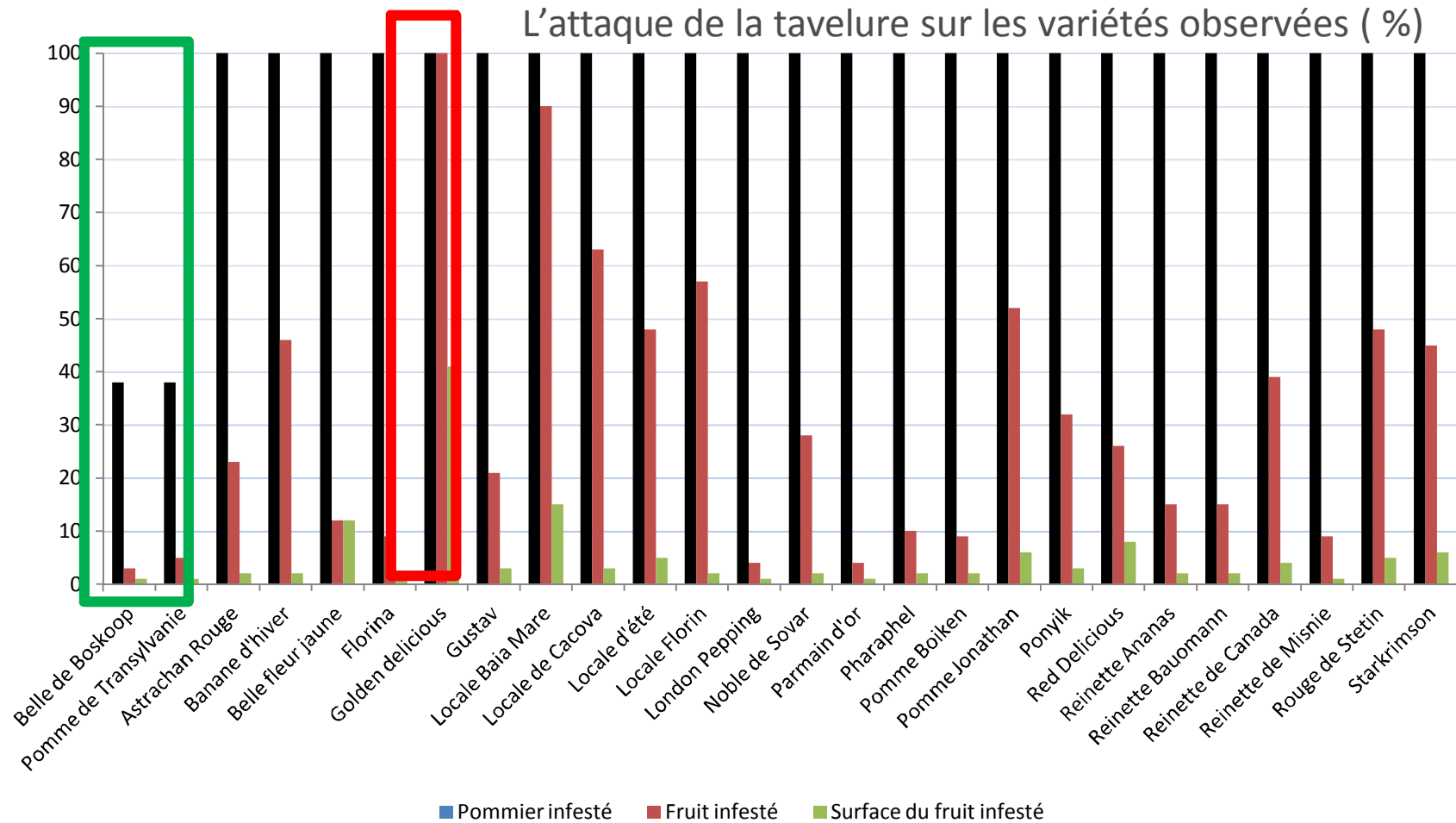
Moin	VII			VIII			IX			X			XI			XII			I			II			III			IV			V			VI		
Decade	1	2	3	1	2	3	1	2	3	1	2	3	1	2	3	1	2	3	1	2	3	1	2	3	1	2	3	1	2	3	1	2	3	1	2	3
<i>Astrachan Rouge</i>																																				
<i>Locale d'ete</i>																																				
<i>Grand Alexander</i>																																				
<i>Parmain d'or</i>																																				
<i>Golden delicos</i>																																				
<i>Florina</i>																																				
<i>Locale Baia Mare</i>																																				
<i>Local Florin</i>																																				
<i>Belle fleur jaune</i>																																				
<i>Reinette Ananas</i>																																				
<i>Reinette du Canada</i>																																				
<i>Starkrimson</i>																																				
<i>London Pepping</i>																																				
<i>Pomme de Cacova</i>																																				
<i>Belle de Boskoop</i>																																				
<i>Gustav</i>																																				
<i>Ponyik</i>																																				
<i>Banane d'hiver</i>																																				
<i>Pomme Jonathan</i>																																				
<i>Pharapfel</i>																																				
<i>Reinette Bauomann</i>																																				
<i>Pomme de Transylvanie</i>																																				
<i>Reinette de Misnie</i>																																				
<i>Noble de Sovar</i>																																				
<i>Red delicious</i>																																				
<i>Pomme Boiken</i>																																				
<i>Rouge de Stetin</i>																																				
<i>Reinette de Caux</i>																																				

Inventaire des vergers - les espèces d'arbres fruitiers

L'attaque de la tavelure sur les variétés observées exprimé en %



Inventaire des vergers - les espèces d'arbres fruitiers



Inventaire des vergers - les espèces d'arbres fruitiers

Plantes-hôtes potentielles de la flore spontanée

- *Crataegus monogyna* Jacq. ssp. *monogyna*
- *Malus sylvestris* L.,
- *Pyrus pyraister*
- *Cydonia oblonga* Mill.,
- *Rosa canina* L.,
- *Rubus idaeus* L.,
- *Sorbus aucuparia* L., ssp *aucuparia*

Inventaire des vergers - les espèces d'arbres fruitiers

- La plantation des arbres fruitières ne respecte pas une géométrie bien spécifique, il y a dans plusieurs cas des distances plus grandes de 10 m entre les arbres fruitières.
- Les vergers s'étendent sans une frontière bien spécifique entre la nature mi-sauvage et les villages.
- Nous trouvons toutes les plantes hôtes pour les principales maladies et les principaux ravageurs.

Inventaire des vergers - les espèces d'arbres fruitiers



Inventaire des vergers - les espèces d'arbres fruitiers

- Il y a une grande biodiversité de la flore et la faune sauvage
- Dans le cas des plusieurs propriétaires - ils utilisent la mosaïque paysagère, en ce qui concerne les mesures d'entretien.
- Une attaque plus forte des maladies ou des ravageurs (la tavelure, l'oïdium, la moniliose, le feu bactérien, le pou de San José) apparaît dans les vergers sans travaux minimum d'entretien et dans la zone de lisière des forêts.
- Nous observons également des services secondaires qui existent - apiculture, l'élevage des animaux, le tourisme.

Contenu

- Historique
- Localisation géographique
- Inventaire des vergers - les espèces d'arbres fruitiers
- Données générales sur la présence des espèces sauvages
- Différents services
- Conclusions

Données générales sur la présence des espèces suavage



Molinia caerulea 6410

1060 *Lycaena dispar*
4039 *Nymphalis vaualbum*
1088 *Cerambyx cerdo*

Pollinisateurs : papillons, abeilles, guêpes



Données générales sur la présence des espèces sauvages

Des animaux : certains présentant un intérêt pour la chasse



1193 *Bombina variegata*
Lacerta aegilis



Contenu

- Historique
- Localisation géographique
- Inventaire des vergers - les espèces d'arbres fruitiers
- Données générales sur la présence des espèces sauvages
- Différents services
- Conclusions

Différents services



Différents services



Différents services

L'Amadouvier (*Fomes fomentarius*)



Différents services



Contenu

- Historique
- Localisation géographique
- Inventaire des vergers - les espèces d'arbres fruitiers
- Données générales sur la présence des espèces sauvages
- Différents services
- Conclusions

Conclusions

- Les vergers de la zone sous-carpatique roumaine qui ont été mis en place depuis au moins un siècle, sont actuellement intégrés dans un paysage sauvage sans frontières, ce qui facilite l'installation d'une biodiversité très riche mais également une résistance/défense naturelle des espèces fruitières dans la zone observée.
- Nous enregistrons également l'érosion/la perte du savoir traditionnel en ce qui concerne la gestion des verges traditionnels.
- Nous observons également un manque des mécanismes financières pour contribuer à la réduction de l'empreinte carbone et le maintien d'une bonne qualité de l'air, de l'eau et du sol afin d'appuyer la communauté locale.

Merci pour votre attention!

- Auteurs ~~Anna~~ Mihaela ANTOFIE, Camelia SAVA, Ion BARBU
- Collaborateurs ~~Clara~~ Claudiu BARBU, Ioan ALBU
- Contact ~~Clara~~ mihaela_antofie@yahoo.com