

Martinique

# Cultures Fruitières

N°12 - 1er au 31 Décembre  
2023



**Crédit photo : FREDON Martinique**  
**Animateur inter-filières :** Teddy OVARBURY  
(FREDON Martinique).  
Jacques-Edouard EUGENIE  
(FREDON Martinique).  
**Animateurs filières :** Teddy OVARBURY  
(FREDON Martinique).  
Jacques-Edouard EUGENIE  
(FREDON Martinique)



**26,9°C**

Sur 26,2°C attendus



**+ 7 h**



**184,4 mm**

Sur 158,1 mm attendus



**13 km/h**

Sur 13,7 km/h habituellement

## MOUCHE DES FRUITS



- La pression des mouches des fruits est **moyenne** avec une forte présence au Lamentin dans le mois.

## CHANCRE CITRIQUE



- Aucune nouvelle détection de chancre citrique ce mois-ci
- Zone de contamination toujours **concentrée** au **nord** de la Martinique.

## GREENING (HLB) HUANGLANGBING



- Aucune nouvelle détection du HLB ce mois-ci
- Les prélèvements de novembre et décembre sont en cours d'analyse.

# Mouche des Fruits (*Anastrepha obliqua*)

## PRESSION BIOTIQUE

Répartition spatiale des sites d'observation en octobre 2023 de la mouche des fruits (*Anastrepha obliqua*)



Tableau du nombre d'observations et de captures d'*Anastrepha obliqua* par commune

Communes	Nombre de captures	Nombre de pièges	Moyenne de captures par piège
Le Lamentin	29	4	7,25
Le Carbet	3	8	0,38
Sainte-Marie	1	4	0,25
Le Robert	1	12	0,08
Le Morne-Rouge	0	8	0,00
Rivière-Pilote	0	16	0,00
Le Marin	0	8	0,00
Case-Pilote	0	8	0,00
Sainte-Anne	0	8	0,00
Saint-Pierre	0	8	0,00
Saint-Joseph	0	4	0,00
Les Trois-Îlets	0	8	0,00
Saint-Esprit	0	8	0,00
<b>Total</b>	<b>34</b>	<b>104</b>	<b>0,33</b>

# 33 %

de moyenne de captures par pièges

En ce mois de décembre, on note une moyenne générale de captures par piège de 33 % ce qui présente **une pression moyenne** en Martinique. On relève un fort taux de captures de la mouche des fruits au Lamentin ce mois-ci.

Bioagresseurs	Janvier	Février	Mars	Avril	Mai	Juin	Juillet	Août	Septembre	Octobre	Novembre	Décembre
Mouche des fruits <i>Anastrepha obliqua</i>												

LEGENDE
Pas d'observations
Pression nulle
Pression faible
Pression moyenne
Pression élevée

\*Par pression biotique, on entend tout organisme vivant qui exerce sur les végétaux cultivés une concurrence, une compétition, une prédation, un parasitisme.

# Chancre Citrique (*Xanthomonas citri*)

## PRESSIION BIOTIQUE

Tableau de détection chancre citrique/Nombre d'observations Octobre 2023

Communes	Détection du chancre citrique/Nombre d'observations
Ducos	0/3
La Trinité	0/1
Le Lamentin	0/1
Le Morne-Rouge	0/1
Le Robert	0/1
Les Trois-Îlets	0/13
Rivière-Salée	0/1
Saint-Esprit	0/1
Le François	0/1
<b>Total</b>	<b>0/23</b>

0

Détection  
Sur 23 observations.

Pas de nouvelles détections de chancre citrique.

Bioagresseurs	Janvier	Février	Mars	Avril	Mai	Juin	Juillet	Août	Septembre	Octobre	Novembre	Décembre
Chancre citrique <i>Xanthomonas citri</i> pv. <i>citri</i>												

LEGENDE
Pas d'observations
Pression nulle
Pression faible
Pression moyenne
Pression élevée

## Chancre Citrique



### DIMINUTION DE LA PRESSIION

Par rapport au mois précédent



### RISQUE DE PROPAGATION MOYENNE

Saison pluviale favorable à la maladie

## Mesures prophylactiques

- Désinfecter les outils de taille
- Acheter les plants dans des pépinières professionnelles contrôlées.
- Eviter de toucher les plants malades par temps pluvieux
- Eviter les échanges de plants.

# Huanglangbing greening (HLB)

## PRESSION BIOTIQUE

Tableau des observations/prélèvements : HLB octobre 2023

Communes	Détection du HLB/Nombre d'observations
Ducos	0/3
La Trinité	0/1
Le Lamentin	0/1
Le Morne-Rouge	0/1
Le Robert	0/1
Les Trois-Îlets	0/13
Rivière-Salée	0/1
Saint-Esprit	0/1
Le François	0/1
<b>Total</b>	<b>0/23</b>

0

**Nouvelle  
détection  
Sur 23  
observations.**

En Décembre, plusieurs prélèvements ont été effectués. **L'obtention des résultats d'analyses** des prélèvements aura lieu dans **les prochaines semaines voire prochains mois**. Ils seront **publiés dans un futur BSV**.

Pour l'instant, **aucune nouvelle détection** de HLB n'a été observé.



Pour les derniers résultats d'analyses disponibles, voir [BSV du mois de septembre 2023](#).

Cartographie des détections du chancre citrique et du HLB

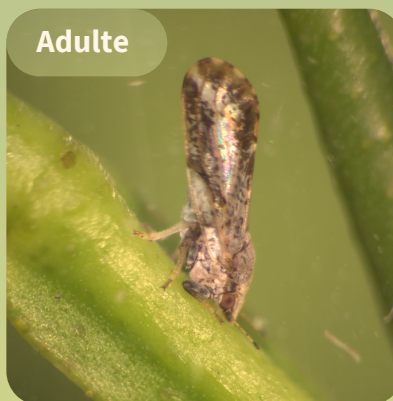


## Le psylle asiatique des agrumes

### *Diaphorina citri*

Le psylle adulte est un petit insecte brun-jaunâtre de 2,5 mm de long, très mobile et observé sur les jeunes pousses et se nourrit de la sève. L'œuf, de couleur orangée, est en forme d'amande. La larve, de couleur jaune clair, a des yeux rouges bien marqués et des ébauches alaires bien développées.

Adulte



Larve



### Symptômes et dégâts

- Vecteur du HLB
- Déformation des feuilles et jeunes pousses (aspect en rosette)

HLB



Attaque sur jeune pousse



### B

### Méthode de lutte

#### 1) L'auxiliaire *Tamarixia radiata*

Minuscule guêpe parasitoïde qui s'attaque exclusivement au psylle asiatique des agrumes. Elles pond des œufs dans les larves des psylles qui finissent par mourir.

#### 2) Le buis de chine

Plante hôte permettant la concentration des psylles

Attaque de la guêpe



Larve du psylle morte par larve de la guêpe



©Université de Floride

Ce bulletin est basé sur des observations ponctuelles qui donnent une tendance de la situation sanitaire territoriale.  
La Chambre d'Agriculture de la Martinique encourage les agriculteurs à réaliser leurs propres observations sur leurs parcelles.  
Elle se dégage de toute responsabilité quant aux décisions prises.

Action du plan ECOPHYTO piloté par les ministères en charge de l'agriculture, de l'écologie, de la santé et de la recherche, avec l'appui financier de l'Office Français de la Biodiversité.

