

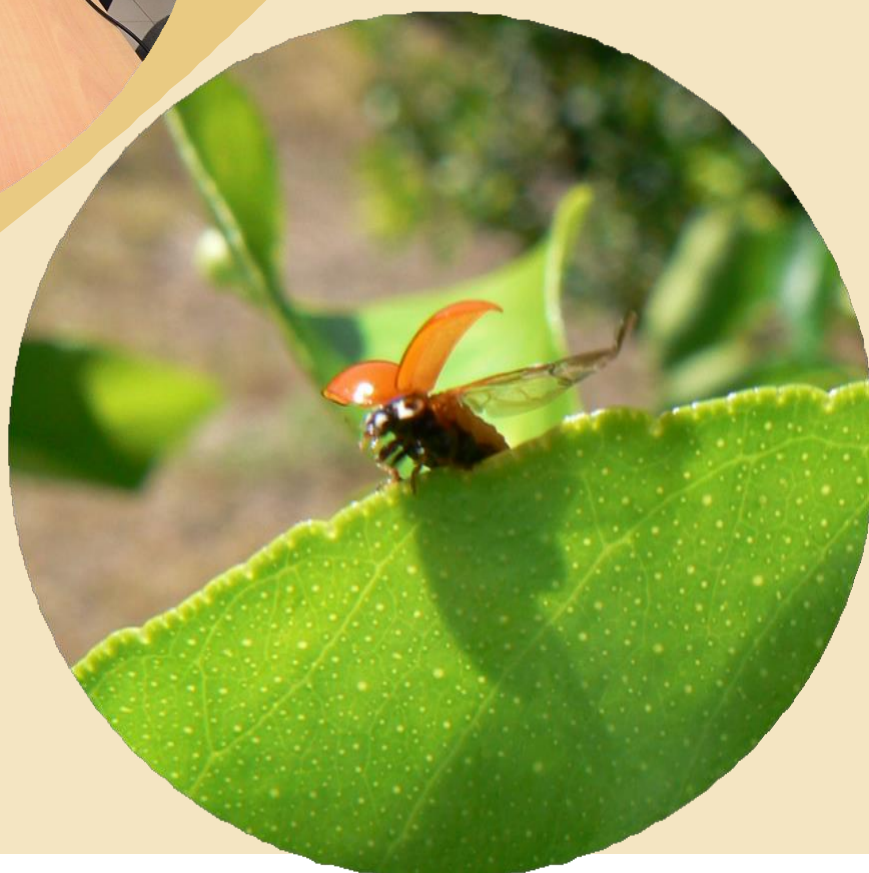


FREDON
MARTINIQUE

LIVRET D'ACCUEIL DU STAGIAIRE



**Pôle Formation FREDON
Martinique**



Edition 2023



1

Bienvenue-Message d'introduction

PAGE 03



2

Objectifs & Missions de FREDON Martinique

PAGE 04



3

Présentation du Pôle Formation

PAGE 05



4

Lieux de restauration à proximité de FREDON Martinique

PAGE 12



5

Formulaire de réclamation

PAGE 13

TABLER DES MATIÈRES

BIENVENUE-MESSAGE D'INTRODUCTION

Nous vous invitons à découvrir à travers ce livret d'accueil un ensemble de documents et d'informations pour le bon déroulement de votre formation.

Notre équipe pédagogique se tient à votre disposition pour vous assurer une formation correspondant à votre souhait d'acquérir de nouvelles compétences dans une ambiance conviviale.

Ce livret d'accueil vous présente :

- FREDON Martinique et son environnement
- les services offerts
- les locaux et matériels.

**Nous vous souhaitons une bonne formation à
FREDON Martinique !**

OBJECTIFS ET MISSIONS DE FREDON MARTINIQUE

L'établissement FREDON Martinique

FREDON Martinique, expert incontournable pour la valorisation de notre patrimoine végétal et pour la préservation de l'environnement contribue à :

Développer les compétences et révéler les talents de ses collaborateurs ;

Fournir des prestations de qualité à ses clients institutionnels et privés ; Former

et accompagner les professionnels et les particuliers.

L'offre de services se compose des prestations suivantes : le diagnostic, le conseil, la surveillance de la santé du végétal, la formation et la publication de documents spécialisés.

Son slogan :

FREDON MARTINIQUE

Votre Expert pour la santé du végétal

Pôle formation FREDON Martinique

Forte de ses compétences, FREDON Martinique propose diverses formations grâce à une équipe pédagogique qualifiée et spécialisée dans les domaines de l'agro-écologie, la santé des plantes, les stratégies de lutte contre les maladies et les ravageurs.

PRESENTATION DU POLE FORMATION

GÉNÉRALITÉS

Le pôle formation FREDON Martinique est coordonné par Monsieur Patrice BARUL.

Ce pôle est composé d'une équipe pédagogique qualifiée dispensant des formations à un public agricole et non agricole.

Le centre de formation est situé au siège de FREDON Martinique à Ducos dont Madame DUFEAL Denise assure la Direction.

La déclaration d'activité du centre de formation est enregistrée sous le numéro 0297 31 969 97 auprès du préfet de région de Martinique.

Adresse :

FREDON Martinique
Chemin Tolobé/Route du Lycée Agricole
97224 Ducos

Courriel :

pole.formation@fredon972.org

Coordonnées GPS :

Latitude : 14.604915°

Longitude : -60.962324°

Lien Google-map :

<https://goo.gl/maps/Z2HuEzoxvsbKEHee9>

PRESENTATION DU POLE FORMATION

GÉNÉRALITÉS

Les documents consultables à votre entrée en formation sont les suivants :

- Le programme de la formation
- Le règlement intérieur
- Le catalogue de formation

Le règlement intérieur de l'établissement est accessible en salle de formation.

Une convention de formation ou un contrat de formation professionnelle et son annexe pédagogique ont été signés en amont.

FREDON Martinique s'est engagée dans une démarche d'amélioration continue. Nous recueillons les réclamations de nos clients afin d'améliorer les services du pôle formation.

Nous nous engageons à vous apporter une réponse dans les meilleurs délais dès la réception par voie postale de votre réclamation que vous trouverez en annexe du livret.

PRESENTATION DU POLE FORMATION

NOS FORMATIONS

Nous assurons des formations autour des thématiques suivantes:

- ◆ « Le fonctionnement d'un végétal dans son environnement
- ◆ « Prophylaxie et Surveillance
- ◆ « Mise en œuvre de la lutte biologique
- ◆ « Stratégies de dératisation

Des formations sur-mesure peuvent être mises en place. Pour ce faire, merci de vous rapprocher du responsable de formation.

Locaux/Matériel

La salle de formation climatisée a une superficie de 20 m²

Equipements de la salle:

- ✓ Tables
- ✓ Chaises
- ✓ Tableau blanc
- ✓ Paper board

PRESENTATION DU POLE FORMATION

ACCUEIL DES STAGIAIRES

FREDON Martinique met tout en œuvre afin de rendre la formation accessible à un large public professionnel intéressé par les thématiques de la protection des cultures et de l'environnement.

Aussi, le Pôle Formation vise une meilleure inclusion des personnes fragilisées et en situation de handicap.

A ce titre, lors des premiers contacts, notre Pôle propose à toutes personnes en situation de handicap un entretien avec son Référent Handicap pour mieux les accompagner et de prendre également connaissance des spécificités de leur handicap. Cet entretien permet de déterminer les éventuels aménagements ou disposition à mettre en place avec nos partenaires.

Pour plus d'informations, vous pouvez contacter votre référent handicap du pôle formation Madame Vanessa KECLART par mail : v.keclart@fredon972.org.

Autre lien utile :

<https://www.agefiph.fr>



Place de parking dédiée

Nous disposons d'une place de parking dédiée aux personnes en situation de handicap.

PRESENTATION DU POLE FORMATION

RESSOURCES DOCUMENTAIRES

Supports de formation

Les formateurs fournissent des documents pédagogiques nécessaires à l'apprentissage lors de chaque session de formation.

Règlement intérieur

Le règlement intérieur est affiché dans la salle de formation en consultation libre.



Règlement intérieur

“

PRESENTATION DU POLE FORMATION

AUTRES LOCAUX À DISPOSITION

Salle de pause

Une salle de pause est disponible pour les stagiaires en formation. Celle-ci dispose:

- ✓ D'une cafetière
- ✓ D'une bouilloire
- ✓ D'un micro-onde
- ✓ De tables
- ✓ De chaises

En tant que stagiaire de la formation, vous pourrez vous détendre autour d'une collation qui vous sera servie lors de la pause.

Toilettes



Toilettes accessibles aux personnes à mobilité réduite.



Accès au Pôle Formation FREDON Martinique

Coordonnées GPS :

Latitude : 14.604915°

Longitude : -60.962324°

Lien Google-map :

<https://goo.gl/maps/Z2HuEzoxvsbKEHee9>

Itinéraire pour se rendre au Pôle Formation FREDON Martinique :

Type de transport :



En provenance de Fort-de-France ou de Rivière-Salée

-Prendre la deuxième sortie du rond-point de Carrère en direction du François ;

- Continuez sur deux kilomètres environ ;
- Prendre la sortie en direction de chemin Tolobé/Route du Lycée Agricole située sur votre gauche ;
- Prendre la sortie à droite en direction du siège de FREDON Martinique (sortie signalée par un panneau directionnel « FREDON Martinique »).

En provenance du François

- Prendre la deuxième sortie du rond-point « Quatres-croisées » en direction de Fort-de-France ;
- Continuez sur deux kilomètres environ ;
- Prendre la sortie en direction de Chemin Tolobé/Route du Lycée Agricole située sur votre droite ;
- Prendre la sortie à droite en direction du siège de FREDON Martinique (sortie signalée par un panneau directionnel « FREDON Martinique »).

Transport en commun



-Prendre le TCSP* et descendre à l'arrêt « Carrère »

-Prendre un taxi collectif direction le François.

-Demander l'arrêt à chemin Tolobé/Route du Lycée Agricole

*TCSP (Transport collectif en site propre)

LIEUX DE RESTAURATION A PROXIMITÉ DE FREDON MARTINIQUE



Plusieurs lieux de restauration sont situés autour de Pôle formation permettant au stagiaire de se restaurer lors de la pause déjeuner.

« **Chez Unn** » (**entrée Bois-Rouge**) **Coordonnée GPS :**

Lat :14.599519

Long :-60.973445

Station service Vito du Lamentin **coordonnées GPS :**

Lat : 14.596473

Long : -60.955388

Station service Total du Lamentin **Coordonnées GPS :**

Lat : 14.595866

Long : -60.9898743

« **Mc Donald's** » (**Station service Total du Lamentin**) **coordonnées GPS:**

Lat : 14.590155

Long : -60.982682

Formulaire de réclamation

A envoyer soit par courrier recommandé à l'adresse postale suivante :

FREDON Martinique
Pôle Formation
Chemin Tolobé/Route du lycée Agricole
97224 Ducos

Soit à envoyer par mail à l'adresse suivante :

pole.formation@fredon972.org

Vos coordonnées :

Nom(s) : Prénom(s) :

Adresse postale :

.....

Code postale : Commune :

Téléphone (portable de préférence) :

E-mail :

Objet(s) de la réclamation :

- | | |
|---|--|
| <input type="checkbox"/> Accueil | <input type="checkbox"/> Traitement et suivi de la demande |
| <input type="checkbox"/> Programme de formation | <input type="checkbox"/> Réalisation de la formation |
| <input type="checkbox"/> Coût - facturation | <input type="checkbox"/> Autres : préciser : |
| <input type="checkbox"/> | <input type="checkbox"/> |

Veillez décrire explicitement la raison de votre réclamation :

.....

.....

.....

.....

.....

Date :

A :



FREDON
MARTINIQUE

L'ensemble de l'équipe
pédagogique vous souhaite
un excellent apprentissage à
FREDON Martinique

FREDON Martinique

Chemin Tolobé/Route du Lycée Agricole 97224 DUCOS

Déclaration d'activité enregistrée sous le numéro 0297 31969 97 auprès du préfet de région de Martinique