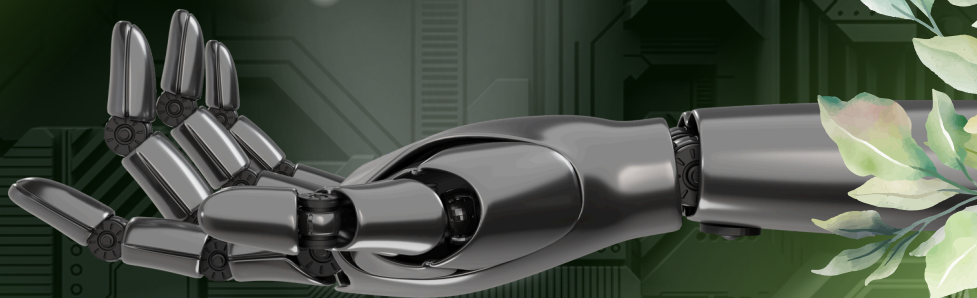


19<sup>ème</sup>  
édition

NORMANDIE  
PAYSAGE ET  
VÉGÉT'HALLE



Le digital à notre service

Rouen - Parc des Expositions

Jeudi 10 octobre 2024

9h00 à 17h00



# Le digital à notre service

## INSCRIPTION :



Salon réservé aux professionnels  
(entrée gratuite)

<https://my.weezevent.com/salon-normandie-paysage-et-vegethalle-19eme-edition>

## PROGRAMME :

**9h00** : Café d'accueil

**10h30 à 11h30** : Table ronde : Le digital à notre service : retour d'expériences de professionnels

**11h45** : Signature de la Charte d'achat local

**12h00** : Apéritif et déjeuner

**14h30 à 15h30** : Ateliers essais  
Astredhor

## CONTACTS :

**Chambres d'agriculture Normandie**

Françoise Philippe

[francoise.philippe@normandie.chambagri.fr](mailto:francoise.philippe@normandie.chambagri.fr)

06 78 03 49 92

**Unep Normandie**

Inès Devisch

[idevisch@unep-fr.org](mailto:idevisch@unep-fr.org)

02 31 95 15 70

## EXPOSANTS :

### SERVICES & SOLUTIONS NUMÉRIQUES

ACCES SAP - ALTAGEM - ASTREDHOR SEINE MANCHE - CABINET DENIS PORTIER - CAP ATLAS - CERFRANCE SEINE NORMANDIE - CHAMBRES D'AGRICULTURE DE NORMANDIE - EXTRABAT PAYSAGE - FFP - FREDON NORMANDIE - GROUPE AGRICA - HORTIS - INJENIUS - JARDISOFT - MARQUE BLANCHE - MSA HAUTE NORMANDIE - RESEAU VERT L'OBJECTIF - SERVICE ACHATS UNEP - URBASENS - VERDIR

### MATÉRIELS & ÉQUIPEMENTS

AUBER AMS - AVEL - AX XO - AX YOM JCB - BERNER - BOISDEXTER - CIMME MANUTENTION - ETABLISSEMENTS GUERARD - ETS SAINT ETIENNE - EXTRAMATE - GUILLEBERT - HAKO - KILOUTOU - LAMBERT CLOTURES - LOXAM - MANUCO SERVICES - MOREL ESPACES VERTS - NIDAPLAST - NORMACLO - NORMANDY DIESEL - PELLENC - PENET - PERDREAU - PROBST - REDELE - SOMTP - SOURDON MOTOCULTURE - STIHL - TERRAZZA MC

### PÉPINIÉRISTES & HORTICULTEURS

CREA FLEURISSEMENT/ SERRES DE BEAUCAMP - JARDIN SERVICES VEGETAUX - LES PEPINIERES D'ELLE - PEPINIERES ALLAVOINE - MIDO - PEPINIERES D'EVRECY - PEPINIERES DE LA ROSELIERE - PEPINIERES DU PUIS - PEPINIERES LEMONNIER - PEPINIERES LEVAVASSEUR - PEPINIERES RAMETTE - VIVACES DE L'ODON

### EMPLOI & FORMATION

APECITA NORMANDIE - OCAPAT - UNEP - VIVEA

### MATÉRIAUX & FOURNITURES

ACO - ASPEN - BIO 3G - BOIS EXPO - BR WOOD - CHLORODIS - CLORALISSE - COLLSTROP - COMPO EXPERT - COTE CLOTURE - DIFAMEX - DISTRI CONCEPT - DISTRICLOS - EARL DU BELLEVENT - ECHO VERT NORMANDIE - HYDRALIANS - ICL GROUP - JOUPLAST - JS FOURNITURES - KABELIS - LIGHT PRO - MOTOCULTURE DE HTE NORMANDIE/RICHEL - NEVEUX GABIONS - NOVA FLORE - OCEWOOD - PIERRE ET PARQUET - PLANTFOCUS.COM - POINT JARDIN - REDCINHA DELCLO - SOPARCO - TERREAUX PINDSTRUP - VIMOND MATERIAUX - VIVRE EN BOIS - VULKATEC

