

# CATALOGUE DE FORMATIONS 2025



**FREDON**  
NORMANDIE

## FREDON Normandie, c'est :



FREDON Normandie est une structure agréée par le ministère de l'Agriculture et de la Pêche, déclarée Organisme à Vocation Sanitaire et dont les missions sont inscrites dans le code rural. Elle a pour objet essentiel la protection de l'état sanitaire des végétaux et du patrimoine naturel dans l'intérêt public. Elle agit ou coordonne l'action contre les organismes nuisibles, les espèces exotiques envahissantes et les dangers sanitaires qui portent atteinte à la santé des végétaux, à l'environnement ou à la santé publique pour la région Normandie.

Riche d'une équipe pluridisciplinaire de **21** permanents, FREDON Normandie développe des actions selon 8 thématiques :

### Inspections

- Détection et surveillance des risques sanitaires et phytosanitaires, gestion de foyers d'organismes nuisibles, inspection en vue de la délivrance du « Passeport Phytosanitaire » et inspection en vue de l'exportation



### Santé du végétal

- Animation des réseaux d'épidémiologie-surveillance des filières « cultures légumières », « pomme de terre », « arboriculture - fruits transformés », « horticulture et pépinières » et JEVI et publication de Bulletin de Santé du Végétal



### Expérimentation

- Expérimentation pour évaluer la sélectivité et l'efficacité de méthodes de lutte contre les bioagresseurs des cultures



### Environnement & Territoires

- Accompagnement des gestionnaires d'espaces publics et privés à une mise en place durable de pratiques d'entretien "zéro phyto", de gestion différenciée, de développement de la biodiversité, pouvant être valorisées par l'obtention de labels

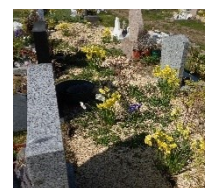


### Formation

- Déclarée centre de formation continue sous le n°25140229714, habilitée à dispenser des formations pour l'obtention du Certiphyto et Certibiocide, FREDON Normandie propose des formations en lien avec ses domaines d'expertise

### Conseil / Diagnostic / Préconisation

- Diagnostic des maladies des végétaux et identification des ravageurs et des auxiliaires, puis, proposition de solutions alternatives adaptées au profil (particulier ou professionnel)



### Lutte collective

- Coordination et animation des luttes collectives contre les ragondins, les rats musqués, les taupes, les étourneaux, les corvidés et les pigeons, les frelons asiatiques et les chenilles urticantes



### Espèces exotiques envahissantes

- Coordination et animation des réseaux de surveillance et de prévention contre les espèces exotiques envahissantes et les espèces à enjeu sanitaire

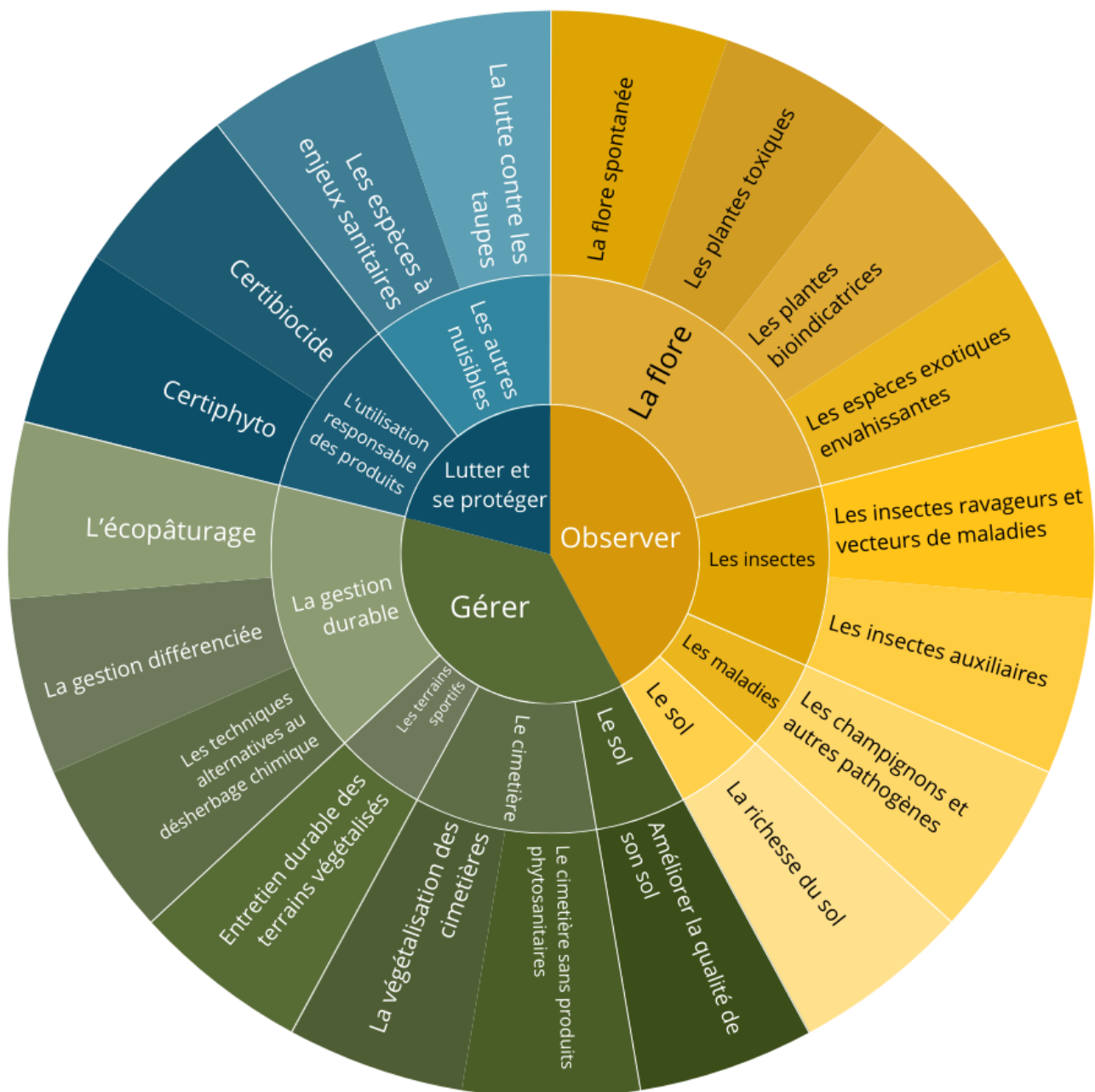


## Nos domaines d'expertise

FREDON Normandie fait partie du premier réseau d'experts indépendant au service de la santé du végétal, de l'environnement et de la santé humaine.

Les équipes de FREDON Normandie œuvrent pour assurer la sécurité alimentaire, la protection de la biodiversité et la sécurité sanitaire de tous.

Les collaborateurs de FREDON Normandie sont experts dans le domaine du végétal et régulièrement formés. Ils ont une connaissance approfondie du territoire. Les domaines d'expertise de FREDON Normandie sont donc variés après plus de 90 ans de travail aux côtés des professionnels normands.



## Se former avec FREDON Normandie



Le centre de formation de FREDON Normandie vous propose des formations conçues et animées par des formateurs pluridisciplinaires, experts dans leurs domaines et intégrant de la pédagogie active.

Notre équipe administrative est également à votre écoute pour vous accompagner dans vos projets de formation.



En 2024, **509** stagiaires nous ont fait confiance pour leur formation lors de l'une des **51** sessions animées par FREDON Normandie.

Avec **100 %** de réussite aux tests inclus dans les formations certifiantes et **94,1 %** pour les tests seuls.



Nos formations sont plébiscitées par nos bénéficiaires avec :

- un taux de satisfaction des stagiaires de **3,8 sur 4**,
- un taux de recommandation de **9,1 sur 10**,
- aucun abandon en cours de formation dans les sessions que l'on organise.

En 2024, le centre de formation de FREDON Normandie a proposé plus de **30** formations (de 1 à 4 jours) au catalogue et a créé une nouvelle formation sur-mesure à la demande d'un client.

Depuis 2023, le centre de formation de FREDON Normandie a renouvelé son habilitation à faire l'ensemble des formations CERTIPHYTO auprès du ministère de l'Agriculture et celle à faire l'ensemble des formations CERTIBIOCIDE auprès du ministère de la transition écologique, chacune pour 5 ans.

*Toutes les formations dispensées par FREDON Normandie s'adressent à un public sachant lire et écrire.*

## Une qualité reconnue



Le 18 mars 2022, FREDON Normandie a obtenu la certification qualité au titre de la catégorie d'action suivante : **ACTIONS DE FORMATION**. Cette certification a été renouvelée avec succès le 3 décembre 2024.

## Les formateurs de FREDON Normandie

Notre équipe pluridisciplinaire se compose de :

- \* **Mélanie BERGHMAN**, Formatrice, animatrice et conseillère technique environnement - JEVI\*
- \* **Elodie HOSPITAL**, Formatrice et conseillère technique environnement - JEVI\*
- \* **Damien MERCIER**, Formateur, chef de pôle Formation et responsable de pôle environnement - JEVI\*
- \* **David PHILIPPART**, Formateur et directeur de FREDON Normandie
- \* **Chloé PATRIER**, Formatrice, responsable pédagogique et conseillère technique environnement - JEVI\*

\* Jardins, espaces végétalisés et Infrastructures

## L'équipe administrative

Pour tout renseignement, n'hésitez pas à contacter :

**Séverine CREPIN**

Site de Rouen

[contact.rouen@fredon-normandie.fr](mailto:contact.rouen@fredon-normandie.fr)

02 79 40 07 65

En cas de questions sur la facturation, vous pouvez vous adresser à :

**Anabela LEVEEL**

Siège de Caen

[contact.caen@fredon-normandie.fr](mailto:contact.caen@fredon-normandie.fr)

02 31 46 96 50

## La référente HANDICAP

Pour toute question ou information sur la prise en compte du handicap dans nos formations ou un besoin en terme d'adaptation dans nos sessions de formation, n'hésitez à contacter notre référente handicap :

**Séverine CREPIN**

[contact.rouen@fredon-normandie.fr](mailto:contact.rouen@fredon-normandie.fr)

02 79 40 07 65

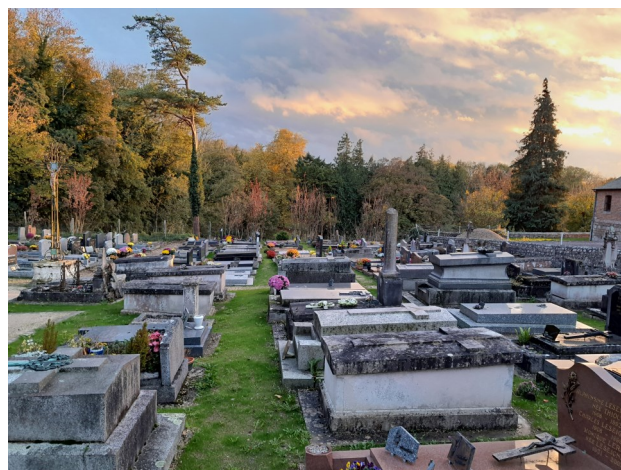
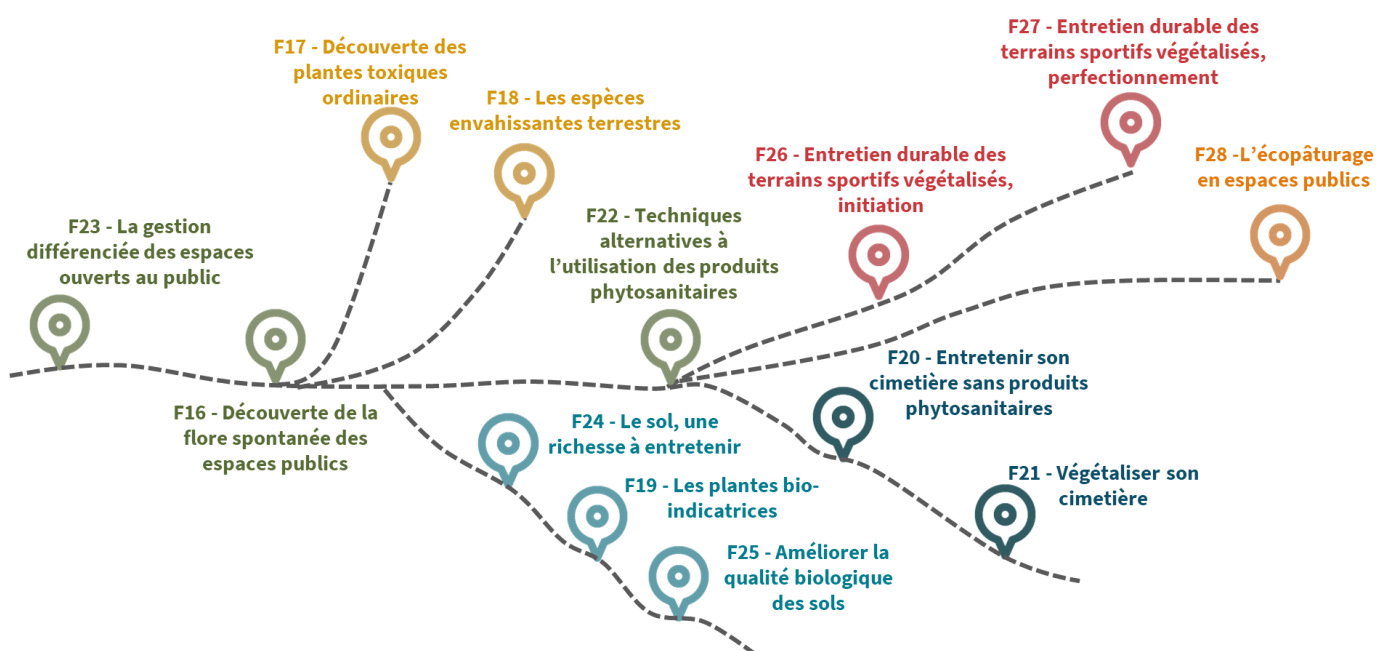
# PARCOURS DE FORMATION

Nous vous proposons des formations sous forme d'un parcours conçu pour vous permettre de développer des compétences clés dans l'aménagement, l'entretien et la gestion des espaces verts.

Ce parcours est proposé pour vous guider dans un apprentissage progressif, mais il n'est pas nécessaire de le suivre dans son intégralité. Chaque formation peut être suivie indépendamment en fonction de vos besoins spécifiques ou de vos objectifs professionnels. Vous avez ainsi la possibilité de choisir les formations qui correspondent à vos attentes, tout en bénéficiant de la flexibilité nécessaire pour structurer votre cheminement selon vos priorités.

Que vous soyez un professionnel du secteur, un élu voulant développer ses champs d'action ou un passionné désireux d'approfondir ses connaissances, nos formations sont accessibles à tous et s'adaptent à vos aspirations. Chaque programme est construit autour de pratiques actuelles et durables, vous permettant ainsi d'acquérir des compétences directement applicables dans la gestion des espaces végétalisés.

## Parcours de formation : Gestion des espaces végétalisés



# NOS RESULTATS PAR FORMATION EN 2024

Formation	Nombre de sessions	Nombre de stagiaires	Taux d'abandon	Taux de satisfaction /4	Taux de réussite au test	Taux de recommandation /10
F03 - Certiphyto DENSA JEVI - initial	1	14	0,0%	3,8	100,0%	8,9
F04 - Certiphyto DENSA Agri - initial	1	9	0,0%	3,9	100,0%	9,3
F05 - Certiphyto DESA - initial	1	7	0,0%	4,0	100,0%	9,7
F06 - Certiphyto Opérateur - initial	0	/	/	/	/	/
F07 - Certiphyto Conseil - initial	1	5	0,0%	3,9	100,0%	9,4
F08 - Certiphyto Vente - initial	1	6	0,0%	3,9	100,0%	9,8
F09 - Certiphyto DENSA JEVI - renouvellement	3	18	0,0%	3,8	/	9,1
F10 - Certiphyto DENSA Agri - renouvellement	4	47	0,0%	3,8	/	8,6
F11 - Certiphyto DESA - renouvellement	2	9	0,0%	3,9	/	9,1
F12 - Certiphyto Opérateur - renouvellement	1	6	0,0%	3,9	/	9,5
F13 - Certiphyto Conseil - renouvellement	1	11	0,0%	3,5	/	7,8
F14 - Certiphyto Vente - renouvellement	0	/	/	/	/	/
F16 - Découverte de la flore spontanée des espaces publics	0	/	/	/	/	/
F17 - Découverte des plantes toxiques ordinaires	0	/	/	/	/	/
F18 - Les espèces végétales envahissantes terrestres	1	9	0,0%	3,8	/	9,1
F19 - Les plantes bio-indicatrices	0	/	/	/	/	/
F20 - Entretenir son cimetière sans produits phytosanitaires	0	/	/	/	/	/
F21 - Végétaliser son cimetière	0	/	/	/	/	/
F23 - Gestion différenciée des espaces ouverts au public	0	/	/	/	/	/
F24 - Le sol : une richesse à entretenir	1	9	0,0%	3,8	/	8,6
F25 - Améliorer la qualité biologiques des sols	0	/	/	/	/	/
F26 - Entretien durable des terrains sportifs végétalisés, initiation	0	/	/	/	/	/
F27 - Entretien durable des terrains sportifs végétalisés, perfectionnement	0	/	/	/	/	/
F28 - L'écopâturage en espace public	0	/	/	/	/	/
F29 - Les espèces à enjeux sanitaires	0	/	/	/	/	/
F30 - la lutte contre les taupes	0	/	/	/	/	/
F34 - Certibiocide nuisibles	7	85	0,0%	3,8	100,0%	9,3
F35 - Certibiocide autres nuisibles	1	4	0,0%	3,8	100,0%	9,3
F36 - Certibiocide désinfectant	2	17	0,0%	3,8	100,0%	9,3
F37 - Préparation au test Certiphyto et test Certiphyto	5	48	0,0%	3,9	100,0%	9,0
<b>Total Formation au catalogue</b>	<b>33</b>	<b>304</b>	<b>0,0%</b>	<b>3,8</b>	<b>100,0%</b>	<b>9,1</b>

# SOMMAIRE

## Formations pour l'obtention d'un certificat

F34 - Certibiocide « Nuisibles » .....	10
F35 - Certibiocide « Autres nuisibles » .....	11
F36 - Certibiocide « Désinfectants » .....	12
F3 - Certiphyto, Catégorie « Décideur en entreprise non soumise à agrément » JEVI .....	13
F4 - Certiphyto, Catégorie « Décideur en entreprise non soumise à agrément » Agricole .....	14
F5 - Certiphyto, Catégorie « Décideur en entreprise soumise à agrément » .....	15
F6 - Certiphyto, Catégorie « Opérateur » .....	16
F7 - Certiphyto, Catégorie « Conseil stratégique et spécifique à l'utilisation de produits phytopharmaceutiques » .....	17
F8 - Certiphyto, Catégorie « Mise en vente, Vente de produits phytopharmaceutiques » .....	18
F9 - Certiphyto, Renouvellement « Décideur en entreprise non soumise à agrément » JEVI .....	19
F10 - Certiphyto, Renouvellement « Décideur en entreprise non soumise à agrément » Agricole .....	20
F11 - Certiphyto, Renouvellement « Décideur en entreprise soumise à agrément » .....	21
F12 - Certiphyto, Renouvellement « Opérateur » .....	22
F13 - Certiphyto, Renouvellement « Conseil stratégique/spécifique à l'utilisation de produit phytopharmaceutiques » .....	23
F14 - Certiphyto, Renouvellement « Mise en vente, Vente de produits phytopharmaceutiques » .....	24
F37 - Préparation au test Certiphyto et test Certiphyto .....	25

## Formations sur le végétal

F16 - Découverte de la flore spontanée des espaces publics .....	26
F17 - Découverte des plantes toxiques ordinaires .....	27
F33 - Découverte des plantes toxiques en contexte agro-alimentaire .....	28
F18 - Les espèces végétales envahissantes terrestres .....	29
F19 - Les plantes bio-indicatrices .....	30

## Formations sur l'entretien des espaces végétalisés

F20 - Entretien son cimetière sans produits phytosanitaires .....	31
F21 - Végétaliser son cimetière .....	32
F22 - Techniques alternatives à l'utilisation de produits phytosanitaires .....	33
F23 - La gestion différenciée des espaces ouverts au public .....	34
F24 - Le sol, une richesse à entretenir .....	35
F25 - Améliorer la qualité biologique des sols .....	36
F26 - Entretien durable des terrains sportifs végétalisés, initiation .....	37
F27 - Entretien durable des terrains sportifs végétalisés, perfectionnement .....	38
F28 - L'écopâturage en espace public .....	39



# SOMMAIRE

## Formations sur les luttes contre les nuisibles

F38 - Les espèces à enjeux sanitaires et le réseau sentinelle.....	40
F31 - Reconnaître et se protéger face à certaines espèces à enjeux sanitaires.....	41
F30 - La lutte contre les taupes.....	42

## Nos prochaines formations en interentreprise en 2025.....

43

Formation en inter-entreprise.....	44
Formation en intra-entreprise.....	44
Inscription.....	44
Formation hors catalogue.....	44
Tarifs.....	44
Bon de commande.....	46



# F34 – Certibiocide « nuisibles »

Inscrit sous **RS6442** «*Certificat individuel pour utiliser à titre professionnel et distribuer certains types de produits biocides catégorie nuisibles* » par le **MINISTÈRE DE LA TRANSITION ÉCOLOGIQUE ET DE LA COHESION DES TERRITOIRES** publié au JO le 01/02/2023

 **L'achat, l'utilisation et la distribution professionnels de certains biocides ne sont possibles qu'après l'obtention de ce certificat. Sont concernés par cette formation les biocides TP 14 rodenticides, TP 18 insecticides et TP 20 autres vertébrés.**

## DATES

- 3, 4 et 5 février 2025 à Caen
- 4, 5 et 6 mars 2025 à Caen
- 15, 16 et 17 avril 2025 à Rouen

## DURÉE

3 jours, soit 21 heures

## COÛT

236 €/ jour par personne, soit 708 € pour les 3 jours

## DISPOSITIF FINANCIER

Finançable par CPF et OPCO.

## NOMBRE DE STAGIAIRES

minimum 8, maximum 15

## DÉLAI D'ACCÈS

Inscription au plus tard 3 semaines avant la session. Passé ce délai, n'hésitez pas à nous contacter.

## LIEU DE FORMATION

Site de Rouen : 3 avenue Emile Basly, 76 120 Le Grand Quevilly



Site de Caen : 1 rue Léopold Sédar Senghor, 14460 Colombelles

## ACCESSIBILITÉ

Toutes nos formations sont accessibles aux personnes en situation de handicap.

Merci de vous signaler auprès de notre référent au 02 79 40 07 65.

## CONTACT

 [contact.rouen@fredon-normandie.fr](mailto:contact.rouen@fredon-normandie.fr)  
 02 79 40 07 65  
[www.fredon.fr/normandie/](http://www.fredon.fr/normandie/)

## OBJECTIFS DE LA FORMATION

Formation à la sécurisation et à la réduction de l'utilisation de certains produits biocides réservés exclusivement aux professionnels en vue de l'obtention du certificat dans le cadre professionnel.

## CONTENU DE LA FORMATION

- Programme :
  1. Réglementation biocide
  2. Prévention des risques pour la santé
  3. Prévention des risques pour l'environnement
  4. La lutte contre les insectes nuisibles
  5. La lutte contre les rongeurs commensaux
  6. La lutte contre les autres vertébrés (taupe)

## POUR QUI ?

Professionnels : Utilisateurs, acheteurs et distributeurs des produits biocides exclusivement professionnels classés en TP14, TP18 et TP20.

## PRÉREQUIS

Avoir besoin d'utiliser les produits biocides dans le cadre professionnel (*contrôle lors de l'inscription*)

## MÉTHODES MOBILISÉES

Diaporama, quizz, échanges, vidéos, discussions et exemples.

## MODALITÉS D'ÉVALUATION

- Validation des connaissances en fin de formation par un test QCM : 20 bonnes réponses sur 30 questions nécessaires pour l'obtention du certificat
  - attestation de suivi de formation.
- Cette formation n'inclut pas de blocs de compétence.*

## RESPONSABLE PÉDAGOGIQUE

Chloé PATRIER

FREDON Normandie est habilitée par le Ministère de la Transition écologique et la cohésion des territoires à dispenser les formations Certibiocide



# F35 - Certibiocide « autres nuisibles »

Inscrit sous **RS6441** «*Certificat individuel pour utiliser à titre professionnel et distribuer certains types de produits biocides catégorie autres produits* » par le **MINISTÈRE DE LA TRANSITION ÉCOLOGIQUE ET DE LA COHESION DES TERRITOIRES** publié au JO le 01/02/2023

 **L'achat, l'utilisation et la distribution professionnels de certains biocides ne sont possibles qu'après l'obtention de ce certificat. Sont concernés par cette formation les biocides TP 8 protection du bois, TP 15 avicides et TP 21 antialissures.**

## DATES

• **10 avril 2025**

*D'autres sessions pourront être ouvertes au cours de l'année en fonction des demandes.*

## DURÉE

1 jour, soit 7 heures

## COÛT

298 €/ jour par personne

## DISPOSITIF FINANCIER

Finançable par CPF et OPCO.

## NOMBRE DE STAGIAIRES

minimum 4, maximum 15

## DÉLAI D'ACCÈS

Inscription au plus tard 3 semaines avant la session. Passé ce délai, n'hésitez pas à nous contacter.



## LIEU DE FORMATION

Site de Caen : 1 rue Léopold Sédar Senghor, 14460 Colombelles

## ACCESSIBILITÉ

*Toutes nos formations sont accessibles aux personnes en situation de handicap. Merci de vous signaler auprès de notre référent au 02 79 40 07 65.*

## CONTACT

 [contact.rouen@fredon-normandie.fr](mailto:contact.rouen@fredon-normandie.fr)  
 02 79 40 07 65  
[www.fredon.fr/normandie/](http://www.fredon.fr/normandie/)

## OBJECTIFS DE LA FORMATION

Formation à la sécurisation et à la réduction de l'utilisation de certains produits biocides réservés exclusivement aux professionnels en vue de l'obtention du certificat dans le cadre professionnel.

## CONTENU DE LA FORMATION

- Programme :
  1. Réglementation biocide
  2. Prévention des risques pour la santé
  3. Prévention des risques pour l'environnement
  4. La protection du bois
  5. La lutte contre les oiseaux
  6. Les produits antialissures

## POUR QUI ?

Professionnels : Utilisateurs, acheteurs et distributeurs des produits biocides exclusivement professionnels classés en TP8, TP15 et TP21.

## PRÉREQUIS

Avoir besoin d'utiliser les produits biocides dans le cadre professionnel (*contrôle lors de l'inscription*)

## MÉTHODES MOBILISÉES

Diaporama, quizz, échanges, vidéos, discussions et exemples.

## MODALITÉS D'ÉVALUATION

- Validation des connaissances en fin de formation par un test QCM : 20 bonnes réponses sur 30 questions nécessaires pour l'obtention du certificat
  - attestation de suivi de formation.
- Cette formation n'inclut pas de blocs de compétence.*

## RESPONSABLE PÉDAGOGIQUE

Chloé PATRIER

FREDON Normandie est habilitée par le Ministère de la Transition écologique et la cohésion des territoires à dispenser les formations Certibiocide





# F36 - Certibiocide « désinfectants »

Inscrit sous **RS6440** «*Certificat individuel pour utiliser à titre professionnel et distribuer certains types de produits biocides catégorie désinfectants*» par le **MINISTÈRE DE LA TRANSITION ÉCOLOGIQUE ET DE LA COHESION DES TERRITOIRES** publié au JO le 01/02/2023

 **Les personnes exerçant l'activité de décideur, d'acquéreur ou de distributeur de produits exclusivement professionnels classés en TP2, TP3 et TP4 ont l'obligation d'être titulaires du certificat individuel "Certibiocide désinfectants".**

## DATES

• **14 octobre 2025**

*D'autres sessions pourront être ouvertes au cours de l'année en fonction des demandes.*

## DURÉE

1 jour, soit 7 heures

## COÛT

298 €/ jour par personne

## DISPOSITIF FINANCIER

Finançable par CPF et OPCO.

## NOMBRE DE STAGIAIRES

Minimum 4, maximum 15

## DÉLAI D'ACCÈS

Inscription au plus tard 3 semaines avant la session. Passé ce délai, n'hésitez pas à nous contacter.



## LIEU DE FORMATION

Site de Caen : 1 rue Léopold Sédar Senghor,  
14460 Colombelles

## ACCESSIBILITÉ

*Toutes nos formations sont accessibles aux personnes en situation de handicap.  
Merci de vous signaler auprès de notre référent au 02 79 40 07 65.*

## CONTACT

 [contact.rouen@fredon-normandie.fr](mailto:contact.rouen@fredon-normandie.fr)  
 02 79 40 07 65  
[www.fredon.fr/normandie/](http://www.fredon.fr/normandie/)

## OBJECTIFS DE LA FORMATION

Formation à la sécurisation et à la réduction de l'utilisation de certains produits biocides réservés exclusivement aux professionnels en vue de l'obtention du certificat dans le cadre professionnel.

## CONTENU DE LA FORMATION

- Programme :
  1. Réglementation biocide
  2. Prévention des risques pour la santé
  3. Prévention des risques pour l'environnement
  4. Les micro-organismes et les désinfectants

## POUR QUI ?

Professionnels : Décideurs, acheteurs et distributeurs de certains produits biocides exclusivement professionnels classés TP2, TP3 ou TP4.

## PRÉREQUIS

Avoir besoin d'utiliser les produits biocides dans le cadre professionnel  
(*contrôle lors de l'inscription*)

## MÉTHODES MOBILISÉES

Diaporama, quizz, échanges, vidéos, discussions et exemples.

## MODALITÉS D'ÉVALUATION

- Validation des connaissances en fin de formation par un test QCM : 20 bonnes réponses sur 30 questions nécessaires pour l'obtention du certificat
- attestation de suivi de formation.

*Cette formation n'inclut pas de blocs de compétence.*

## RESPONSABLE PÉDAGOGIQUE

Chloé PATRIER

FREDON Normandie est habilitée par le Ministère de la Transition écologique et la cohésion des territoires à dispenser les formations Certibiocide





# F3 - Certiphyto

Utilisation à titre professionnel des produits phytosanitaires  
Catégorie « Décideur en entreprise non soumise à  
agrément » - JEVI

Inscrit sous **RS5655** « **Certificat individuel Produits phytopharmaceutiques Catégorie "décideur"** » par  
le **MINISTRE DE L'AGRICULTURE ET DE LA SOUVERAINETE ALIMENTAIRE** publié au JO le 10/09/2016

## DATES

• **19 et 20 février 2025**

*D'autres sessions pourront être ouvertes au cours de  
l'année en fonction des demandes.*

## DURÉE

2 jours, soit 14 heures

## COÛT

298 €/ jour par personne, soit 596 € pour les 2  
jours

## DISPOSITIF FINANCIER

Finançable par CPF et OPCO.

## NOMBRE DE STAGIAIRES

Minimum 8, maximum 12

## DÉLAI D'ACCES

Inscription au plus tard 3 semaines avant la  
session. Passé ce délai, n'hésitez pas à nous  
contacter.

## LIEU DE FORMATION

Site de Caen : 1 rue Léopold Sédar Senghor,  
14460 Colombelles

## ACCESSIBILITÉ

*Toutes nos formations sont accessibles aux  
personnes en situation de handicap.  
Merci de vous signaler auprès de notre référent au  
02 79 40 07 65.*

## CONTACT

✉ [contact.rouen@fredon-normandie.fr](mailto:contact.rouen@fredon-normandie.fr)  
☎ 02 79 40 07 65  
[www.fredon.fr/normandie/](http://www.fredon.fr/normandie/)

## OBJECTIFS DE LA FORMATION

Obtention du Certificat individuel produits phytopharmaceutiques (ou  
Certiphyto), catégorie « Décideur en entreprise non soumise à agrément »

**Contexte métier : Usage Jardin, Espaces Végétalisés et Infrastructures  
(JEVI)**

## CONTENU DE LA FORMATION

- Programme :
  1. Réglementation et sécurité environnementale
  2. Prévention des risques pour la santé
  3. Stratégies visant à limiter le recours aux produits phytosanitaires
  4. Test individuel de validation des connaissances

## POUR QUI ?

Professionnels qui achètent et utilisent les produits phytosanitaires pour  
leur collectivité.

## PRÉREQUIS

Pas de prérequis

## MÉTHODES MOBILISÉES

Diaporama, quizz, vidéos, échanges.

Test informatique QCM collectif de préparation en fin de chaque module

## MODALITÉS D'ÉVALUATION

- Bordereau de score à l'issue du test Certiphyto : 15 bonnes réponses sur  
30 questions nécessaires pour l'obtention du certificat.
- Attestation de formation.

*Cette formation n'inclut pas de blocs de compétence.*

## RESPONSABLE PÉDAGOGIQUE

Chloé PATRIER

FREDON Normandie est habilitée par le Direction Régionale de l'Alimentation,  
de l'Agriculture et de la Forêt à dispenser les formations Certiphyto



# F4 - Certiphyto

Utilisation à titre professionnel des produits phytosanitaires  
Catégorie « Décideur en entreprise non soumise à agrément » - Agricole

Inscrit sous **RS5655** « **Certificat individuel Produits phytopharmaceutiques Catégorie "décideur"** » par le **MINISTRE DE L'AGRICULTURE ET DE LA SOUVERAINETE ALIMENTAIRE** publié au JO le 10/09/2016

## DATES

• **4 et 5 mars 2025**

*D'autres sessions pourront être ouvertes au cours de l'année en fonction des demandes.*

## DURÉE

2 jours, soit 14 heures

## COÛT

298 €/ jour par personne, soit 596 € pour les 2 jours

## DISPOSITIF FINANCIER

Finançable par CPF et OPCO.



## NOMBRE DE STAGIAIRES

Minimum 10, maximum 12

## DÉLAI D'ACCES

Inscription au plus tard 3 semaines avant la session. Passé ce délai, n'hésitez pas à nous contacter.

## LIEU DE FORMATION

Site de Rouen: 3 avenue Emile Basly, 76120 Le Grand Quevilly

## ACCESSIBILITÉ

Toutes nos formations sont accessibles aux personnes en situation de handicap.  
Merci de vous signaler auprès de notre référent au 02 79 40 07 65.

## CONTACT

✉ [contact.rouen@fredon-normandie.fr](mailto:contact.rouen@fredon-normandie.fr)  
☎ 02 79 40 07 65  
[www.fredon.fr/normandie/](http://www.fredon.fr/normandie/)

## OBJECTIFS DE LA FORMATION

Obtention du Certificat individuel produits phytopharmaceutiques (ou Certiphyto), catégorie « Décideur en entreprise non soumise à agrément »

**Contexte métier : Usage agricole**

## CONTENU DE LA FORMATION

- Programme :
  1. Réglementation et sécurité environnementale
  2. Prévention des risques pour la santé
  3. Stratégies visant à limiter le recours aux produits phytosanitaires
  4. Test individuel de validation des connaissances

## POUR QUI ?

Professionnels qui achètent et utilisent les produits phytosanitaires pour leur propre compte ou dans le cadre de l'entraide agricole

## PRÉREQUIS

Pas de prérequis

## MÉTHODES MOBILISÉES

Diaporama, quizz, vidéos, échanges.

Test informatique QCM collectif de préparation en fin de chaque module

## MODALITÉS D'ÉVALUATION

- Bordereau de score à l'issue du test Certiphyto : 15 bonnes réponses sur 30 questions nécessaires pour l'obtention du certificat.
- Attestation de formation.

*Cette formation n'inclut pas de blocs de compétence.*

## RESPONSABLE PÉDAGOGIQUE

Chloé PATRIER

FREDON Normandie est habilitée par le Direction Régionale de l'Alimentation, de l'Agriculture et de la Forêt à dispenser les formations Certiphyto





# F5 – Certiphyto

Utilisation à titre professionnel des produits phytosanitaires  
Catégorie « Décideur en entreprise soumise à agrément »

Inscrit sous **RS5655** « **Certificat individuel Produits phytopharmaceutiques Catégorie "décideur"** » par le **MINISTRE DE L'AGRICULTURE ET DE LA SOUVERAINETE ALIMENTAIRE** publié au JO le 10/09/2016

## DATES

- **4, 5 et 6 février 2025**

## DURÉE

3 jours, soit 21 heures

## COÛT

298 €/ jour par personne, soit 894 € pour les 3 jours

## DISPOSITIF FINANCIER

Finançable par CPF et OPCO.

## NOMBRE DE STAGIAIRES

Minimum 8, maximum 12

## DÉLAI D'ACCES

Inscription au plus tard 3 semaines avant la session. Passé ce délai, n'hésitez pas à nous contacter.

## LIEU DE FORMATION

Site de Rouen : 3 avenue Emile Basly, 76120 Le Grand Quevilly

## ACCESSIBILITÉ

Toutes nos formations sont accessibles aux personnes en situation de handicap.  
Merci de vous signaler auprès de notre référent au 02 79 40 07 65.

## CONTACT

✉ [contact.rouen@fredon-normandie.fr](mailto:contact.rouen@fredon-normandie.fr)  
☎ 02 79 40 07 65  
[www.fredon.fr/normandie/](http://www.fredon.fr/normandie/)

## OBJECTIFS DE LA FORMATION

Obtention du Certificat individuel produits phytopharmaceutiques (ou Certiphyto), catégorie « Décideur en entreprise soumise à agrément »

**Contexte métier : Usage Jardin, Espaces Végétalisés et Infrastructures (JEVI) ou Usage Agricole**

## CONTENU DE LA FORMATION

- Programme :
  1. Réglementation et sécurité environnementale
  2. Prévention des risques pour la santé
  3. Stratégies visant à limiter le recours aux produits phytosanitaires
  4. Test individuel de validation des connaissances

## POUR QUI ?

Professionnels qui achètent et utilisent les produits phytosanitaires pour leur propre compte, en prestation de service

## PRÉREQUIS

Pas de prérequis

## MÉTHODES MOBILISÉES

Diaporama, quizz, vidéos, échanges.

Test informatique QCM collectif de préparation en fin de chaque module

## MODALITÉS D'ÉVALUATION

- Bordereau de score à l'issue du test Certiphyto : 20 bonnes réponses sur 30 questions nécessaires pour l'obtention du certificat.
- Attestation de formation.

*Cette formation n'inclut pas de blocs de compétence.*

## RESPONSABLE PÉDAGOGIQUE

Chloé PATRIER

FREDON Normandie est habilitée par le Direction Régionale de l'Alimentation, de l'Agriculture et de la Forêt à dispenser les formations Certiphyto



# F6 – Certiphyto

Utilisation à titre professionnel des produits phytosanitaires  
Catégorie « Opérateur »

Inscrit sous **RS5653** « **Certificat individuel Produits phytopharmaceutiques Catégorie "opérateur"** »  
par le **MINISTÈRE DE L'AGRICULTURE ET DE LA SOUVERAINETÉ ALIMENTAIRE** publié au JO le 10/09/2016

## DATES

- **10 et 11 juin 2025**

## DURÉE

2 jours, soit 14 heures

## COÛT

298 €/ jour par personne, soit 596 € pour les 2 jours

## DISPOSITIF FINANCIER

Finançable par CPF et OPCO.

## NOMBRE DE STAGIAIRES

Minimum 8, maximum 12

## DÉLAI D'ACCES

Inscription au plus tard 3 semaines avant la session. Passé ce délai, n'hésitez pas à nous contacter.

## LIEU DE FORMATION

Site de Caen : 1 rue Léopold Sédar Senghor,  
14460 Colombelles

## ACCESSIBILITÉ

Toutes nos formations sont accessibles aux personnes en situation de handicap.  
Merci de vous signaler auprès de notre référent au 02 79 40 07 65.

## CONTACT

✉ [contact.rouen@fredon-normandie.fr](mailto:contact.rouen@fredon-normandie.fr)  
☎ 02 79 40 07 65  
[www.fredon.fr/normandie/](http://www.fredon.fr/normandie/)

## OBJECTIFS DE LA FORMATION

Obtention du Certificat individuel produits phytopharmaceutiques (ou Certiphyto), catégorie « Opérateur »

**Contexte métier : Usage Jardin, Espaces Végétalisés et Infrastructures (JEVI) ou Usage Agricole**

## CONTENU DE LA FORMATION

- Programme :
  1. Réglementation et sécurité environnementale
  2. Prévention des risques pour la santé
  3. Stratégies visant à limiter le recours aux produits phytosanitaires
  4. Test individuel de validation des connaissances

## POUR QUI ?

Professionnels qui utilisent les produits phytosanitaires.

## PRÉREQUIS

Pas de prérequis

## MÉTHODES MOBILISÉES

Diaporama, quizz, vidéos, échanges.

Test informatique QCM collectif de préparation en fin de chaque module

## MODALITÉS D'ÉVALUATION

- Bordereau de score à l'issue du test Certiphyto : 12 bonnes réponses sur 20 questions nécessaires pour l'obtention du certificat.
- Attestation de formation.

Cette formation n'inclut pas de blocs de compétence.

## RESPONSABLE PÉDAGOGIQUE

Chloé PATRIER

FREDON Normandie est habilitée par le Direction Régionale de l'Alimentation, de l'Agriculture et de la Forêt à dispenser les formations Certiphyto





# F7 – Certiphyto

Utilisation à titre professionnel des produits phytosanitaires  
Catégorie « Conseil stratégique et spécifique à l'utilisation  
de produits phytopharmaceutiques »

Inscrit sous **RS5656** « **Certificat individuel Produits phytopharmaceutiques Catégorie "conseil à l'utilisation de produits phytopharmaceutiques"** » par le **MINISTÈRE DE L'AGRICULTURE ET DE LA SOUVERAINETÉ ALIMENTAIRE** publié au JO le 10/09/2016

## DATES

- **19, 20, 23 et 24 juin 2025**

*D'autres sessions pourront être ouvertes au cours de l'année en fonction des demandes.*

## DURÉE

4 jours, soit 28 heures

## COÛT

298 €/ jour par personne, soit 1192 € pour les 4 jours

## DISPOSITIF FINANCIER

Finançable par CPF et OPCO.

## NOMBRE DE STAGIAIRES

Minimum 8, maximum 12

## DÉLAI D'ACCÈS

Inscription au plus tard 3 semaines avant la session. Passé ce délai, n'hésitez pas à nous contacter.

## LIEU DE FORMATION

Site de Rouen : 3 avenue Emile Basly, 76 120 Le Grand Quevilly

## ACCESSIBILITÉ

*Toutes nos formations sont accessibles aux personnes en situation de handicap.  
Merci de vous signaler auprès de notre référent au 02 79 40 07 65.*

## CONTACT

✉ [contact.rouen@fredon-normandie.fr](mailto:contact.rouen@fredon-normandie.fr)  
☎ 02 79 40 07 65  
[www.fredon.fr/normandie/](http://www.fredon.fr/normandie/)

## OBJECTIFS DE LA FORMATION

Obtention du Certificat individuel produits phytopharmaceutiques (ou Certiphyto), catégorie « Conseil stratégique et spécifique à l'utilisation de produits phytopharmaceutiques »

**Contexte métier : Conseil spécifique et conseil stratégique**

## CONTENU DE LA FORMATION

- Programme :
  1. Réglementation et sécurité environnementale
  2. Prévention des risques pour la santé
  3. Stratégies visant à limiter le recours aux produits phytosanitaires
  4. Test individuel de validation des connaissances

## POUR QUI ?

Professionnels qui conseillent, dans le cadre du conseil spécifique et du conseil stratégique, l'utilisation des produits phytosanitaires.

## PRÉREQUIS

Pas de prérequis

## MÉTHODES MOBILISÉES

Diaporama, quizz, vidéos, échanges., exercices d'application.  
Test informatique QCM collectif de préparation en fin de chaque module

## MODALITÉS D'ÉVALUATION

- Bordereau de score à l'issue du test Certiphyto : 25 bonnes réponses sur 30 questions nécessaires pour l'obtention du certificat.
- Attestation de formation.

*Cette formation n'inclut pas de blocs de compétence.*

## RESPONSABLE PÉDAGOGIQUE

Chloé PATRIER

FREDON Normandie est habilitée par le Direction Régionale de l'Alimentation, de l'Agriculture et de la Forêt à dispenser les formations Certiphyto



# F8 – Certiphyto

Utilisation à titre professionnel des produits phytosanitaires  
Catégorie « Mise en Vente, Vente de produits  
phytopharmaceutiques »

Inscrit sous **RS5654** « **Certificat individuel Produits phytopharmaceutiques Catégorie "Mise en vente, vente de produits phytopharmaceutiques"** » par le **MINISTÈRE DE L'AGRICULTURE ET DE LA SOUVERAINETÉ ALIMENTAIRE** publié au JO le 10/09/2016

## DATES

- **7, 8 et 9 octobre 2025**

## DURÉE

3 jours, soit 21 heures

## COÛT

298 €/ jour par personne, soit 894 € pour les 3 jours

## DISPOSITIF FINANCIER

Finançable par CPF et OPCO.

## NOMBRE DE STAGIAIRES

Minimum 8, maximum 12

## DÉLAI D'ACCÈS

Inscription au plus tard 3 semaines avant la session. Passé ce délai, n'hésitez pas à nous contacter.

## LIEU DE FORMATION

Site de Rouen : 3 avenue Emile Basly, 76 120 Le Grand Quevilly

## ACCESSIBILITÉ

Toutes nos formations sont accessibles aux personnes en situation de handicap.  
Merci de vous signaler auprès de notre référent au 02 79 40 07 65.

## CONTACT

✉ [contact.rouen@fredon-normandie.fr](mailto:contact.rouen@fredon-normandie.fr)  
☎ 02 79 40 07 65  
[www.fredon.fr/normandie/](http://www.fredon.fr/normandie/)

## OBJECTIFS DE LA FORMATION

Obtention du Certificat individuel produits phytopharmaceutiques (ou Certiphyto), catégorie « Mise en Vente, Vente de produits phytopharmaceutiques »

**Contexte métier : Vente de produits professionnels, Vente de produits Grand Public**

## CONTENU DE LA FORMATION

- Programme :
  1. Réglementation et sécurité environnementale
  2. Prévention des risques pour la santé
  3. Stratégies visant à limiter le recours aux produits phytosanitaires
  4. Test individuel de validation des connaissances

## POUR QUI ?

Professionnels qui vendent et mettent en vente les produits phytosanitaires.

## PRÉREQUIS

Pas de prérequis

## MÉTHODES MOBILISÉES

Diaporama, quizz, vidéos, échanges.

Test informatique QCM collectif de préparation en fin de chaque module

## MODALITÉS D'ÉVALUATION

- Bordereau de score à l'issue du test Certiphyto : 20 bonnes réponses sur 30 questions nécessaires pour l'obtention du certificat.
- Attestation de formation.

*Cette formation n'inclut pas de blocs de compétence.*

## RESPONSABLE PÉDAGOGIQUE

Chloé PATRIER

FREDON Normandie est habilitée par le Direction Régionale de l'Alimentation, de l'Agriculture et de la Forêt à dispenser les formations Certiphyto



# F9 - Certiphyto

## Renouvellement

Catégorie « Décideur en entreprise non soumise à agrément » - JEVI

Inscrit sous **RS5655** « **Certificat individuel Produits phytopharmaceutiques Catégorie "décideur"** » par le **MINISTRE DE L'AGRICULTURE ET DE LA SOUVERAINETE ALIMENTAIRE** publié au JO le 10/09/2016

### DATES

- **3 juin 2025 à Caen**
- **2 décembre 2025 à Rouen**

### DURÉE

1 jour, soit 7 heures

### COÛT

298 €/ jour par personne

### DISPOSITIF FINANCIER

Finançable par CPF et OPCO.

### NOMBRE DE STAGIAIRES

Minimum 4, maximum 15

### DÉLAI D'ACCES

Inscription au plus tard 3 semaines avant la session. Passé ce délai, n'hésitez pas à nous contacter.

### LIEU DE FORMATION

Site de Caen : 1 rue Léopold Sédar Senghor, 14460 Colombelles

Site de Rouen : 3 avenue Emile Basly, 76 120 Le Grand Quevilly

### ACCESSIBILITÉ

Toutes nos formations sont accessibles aux personnes en situation de handicap.

Merci de vous signaler auprès de notre référent au 02 79 40 07 65.

### CONTACT

✉ [contact.rouen@fredon-normandie.fr](mailto:contact.rouen@fredon-normandie.fr)  
☎ 02 79 40 07 65  
[www.fredon.fr/normandie/](http://www.fredon.fr/normandie/)

### OBJECTIFS DE LA FORMATION

Obtention du Certificat individuel produits phytopharmaceutiques (ou Certiphyto), catégorie « Décideur en entreprise non soumise à agrément »

**Contexte métier : Usage Jardin, Espaces Végétalisés et Infrastructures (JEVI)**

### CONTENU DE LA FORMATION

- Programme :
  1. Réglementation et sécurité environnementale
  2. Prévention des risques pour la santé
  3. Stratégies visant à limiter le recours aux produits phytosanitaires

### POUR QUI ?

Professionnels qui achètent et utilisent les produits phytosanitaires pour leur collectivité.

### PRÉREQUIS

Avoir un Certiphyto de cette catégorie à renouveler

### MÉTHODES MOBILISÉES

Diaporama, quizz, vidéos, échanges, activités de mise en pratique

### MODALITÉS D'ÉVALUATION

Evaluation par quizz

Attestation de formation.

*Cette formation n'inclut pas de blocs de compétence.*

### RESPONSABLE PÉDAGOGIQUE

Chloé PATRIER

FREDON Normandie est habilitée par le Direction Régionale de l'Alimentation, de l'Agriculture et de la Forêt à dispenser les formations Certiphyto



# F10 – Certiphyto

## Renouvellement

Catégorie « Décideur en entreprise non soumise à agrément » - Agricole

Inscrit sous **RS5655** « **Certificat individuel Produits phytopharmaceutiques Catégorie "décideur"** » par le **MINISTÈRE DE L'AGRICULTURE ET DE LA SOUVERAINETÉ ALIMENTAIRE** publié au JO le 10/09/2016

### DATES

- **25 février 2025 à Rouen**

*D'autres sessions pourront être ouvertes au cours de l'année en fonction des demandes.*

### DURÉE

1 jour, soit 7 heures

### COÛT

298 €/ jour par personne

### DISPOSITIF FINANCIER

Finançable par CPF et OPCO.



### NOMBRE DE STAGIAIRES

Minimum 12, maximum 20

### DÉLAI D'ACCÈS

Inscription au plus tard 3 semaines avant la session. Passé ce délai, n'hésitez pas à nous contacter.

### LIEU DE FORMATION

Site de Rouen: 3 avenue Emile Basly, 76 120 Le Grand Quevilly

### ACCESSIBILITÉ

*Toutes nos formations sont accessibles aux personnes en situation de handicap.  
Merci de vous signaler auprès de notre référent au 02 79 40 07 65.*

### CONTACT

✉ [contact.rouen@fredon-normandie.fr](mailto:contact.rouen@fredon-normandie.fr)  
☎ 02 79 40 07 65  
[www.fredon.fr/normandie/](http://www.fredon.fr/normandie/)

### OBJECTIFS DE LA FORMATION

Obtention du Certificat individuel produits phytopharmaceutiques (ou Certiphyto), catégorie « Décideur en entreprise non soumise à agrément »

**Contexte métier : Usage agricole**

### CONTENU DE LA FORMATION

- Programme :
  1. Réglementation et sécurité environnementale
  2. Prévention des risques pour la santé
  3. Stratégies visant à limiter le recours aux produits phytosanitaires

### POUR QUI ?

Professionnels qui achètent et utilisent les produits phytosanitaires pour leur propre compte ou dans le cadre de l'entraide agricole

### PRÉREQUIS

Avoir un Certiphyto de cette catégorie à renouveler

### MÉTHODES MOBILISÉES

Diaporama, quizz, vidéos, échanges, activités de mise en pratique

### MODALITÉS D'ÉVALUATION

Évaluation par quizz

Attestation de formation.

*Cette formation n'inclut pas de blocs de compétence.*

### RESPONSABLE PÉDAGOGIQUE

Chloé PATRIER

FREDON Normandie est habilitée par le Direction Régionale de l'Alimentation, de l'Agriculture et de la Forêt à dispenser les formations Certiphyto





# F11 – Certiphyto

## Renouvellement

Catégorie « Décideur en entreprise soumise à agrément »

Inscrit sous **RS5655** « **Certificat individuel Produits phytopharmaceutiques Catégorie "décideur"** » par le **MINISTÈRE DE L'AGRICULTURE ET DE LA SOUVERAINETÉ ALIMENTAIRE** publié au JO le 10/09/2016

### DATES

- **23 janvier 2025**

Sessions programmées en fonction des demandes, nous consulter.

### DURÉE

1 jour, soit 7 heures

### COÛT

298 €/ jour par personne

### DISPOSITIF FINANCIER

Finançable par CPF et OPCO.

### NOMBRE DE STAGIAIRES

Minimum 4, maximum 15

### DÉLAI D'ACCÈS

Inscription au plus tard 3 semaines avant la session. Passé ce délai, n'hésitez pas à nous contacter.

### LIEU DE FORMATION

Site de Rouen : 3 avenue Emile Basly, 76120 Le Grand Quevilly

Site de Caen : 1 rue Léopold Sédar Senghor, 14460 Colombelles

### ACCESSIBILITÉ

Toutes nos formations sont accessibles aux personnes en situation de handicap.  
Merci de vous signaler auprès de notre référent au 02 79 40 07 65.

### CONTACT

✉ [contact.rouen@fredon-normandie.fr](mailto:contact.rouen@fredon-normandie.fr)  
☎ 02 79 40 07 65  
[www.fredon.fr/normandie/](http://www.fredon.fr/normandie/)

### OBJECTIFS DE LA FORMATION

Obtention du Certificat individuel produits phytopharmaceutiques (ou Certiphyto), catégorie « Décideur en entreprise soumise à agrément »

**Contexte métier : Usage Jardin, Espaces Végétalisés et Infrastructures (JEVI) ou Usage Agricole**

### CONTENU DE LA FORMATION

- Programme :
  1. Réglementation et sécurité environnementale
  2. Prévention des risques pour la santé
  3. Stratégies visant à limiter le recours aux produits phytosanitaires

### POUR QUI ?

Professionnels qui achètent et utilisent les produits phytosanitaires pour leur propre compte, en prestation de service

### PRÉREQUIS

Avoir un Certiphyto de cette catégorie à renouveler

### MÉTHODES MOBILISÉES

Diaporama, quizz, vidéos, échanges, activités de mise en pratique.

### MODALITÉS D'ÉVALUATION

Evaluation par quizz  
Attestation de formation

*Cette formation n'inclut pas de blocs de compétence.*

### RESPONSABLE PÉDAGOGIQUE

Chloé PATRIER

FREDON Normandie est habilitée par le Direction Régionale de l'Alimentation, de l'Agriculture et de la Forêt à dispenser les formations Certiphyto



# F12 - Certiphyto

## Renouvellement

Catégorie « Opérateur »

Inscrit sous **RS5653** « **Certificat individuel Produits phytopharmaceutiques Catégorie "opérateur"** » par le **MINISTÈRE DE L'AGRICULTURE ET DE LA SOUVERAINETÉ ALIMENTAIRE** publié au JO le 10/09/2016

### DATES

- **13 février 2025**

### DURÉE

1 jour, soit 7 heures

### COÛT

298 €/ jour par personne

### DISPOSITIF FINANCIER

Finançable par CPF et OPCO.

### NOMBRE DE STAGIAIRES

Minimum 4, maximum 15

### DÉLAI D'ACCÈS

Inscription au plus tard 3 semaines avant la session. Passé ce délai, n'hésitez pas à nous contacter.

### LIEU DE FORMATION

Site de Rouen : 3 avenue Emile Basly, 76120 Le Grand Quevilly

### ACCESSIBILITÉ

Toutes nos formations sont accessibles aux personnes en situation de handicap.  
Merci de vous signaler auprès de notre référent au 02 79 40 07 65.

### CONTACT

✉ [contact.rouen@fredon-normandie.fr](mailto:contact.rouen@fredon-normandie.fr)  
☎ 02 79 40 07 65  
[www.fredon.fr/normandie/](http://www.fredon.fr/normandie/)

### OBJECTIFS DE LA FORMATION

Obtention du Certificat individuel produits phytopharmaceutiques (ou Certiphyto), catégorie « Opérateur »

**Contexte métier : Usage Jardin, Espaces Végétalisés et Infrastructures (JEVI) ou Usage Agricole**

### CONTENU DE LA FORMATION

- Programme :
  1. Réglementation et sécurité environnementale
  2. Prévention des risques pour la santé
  3. Stratégies visant à limiter le recours aux produits phytosanitaires

### POUR QUI ?

Professionnels qui utilisent les produits phytosanitaires.

### PRÉREQUIS

Avoir un Certiphyto de cette catégorie à renouveler

### MÉTHODES MOBILISÉES

Diaporama, quizz, vidéos, échanges, activités de mise en pratique.

### MODALITÉS D'ÉVALUATION

Evaluation par quizz

Attestation de formation

*Cette formation n'inclut pas de blocs de compétence.*

### RESPONSABLE PÉDAGOGIQUE

Chloé PATRIER

FREDON Normandie est habilitée par le Direction Régionale de l'Alimentation, de l'Agriculture et de la Forêt à dispenser les formations Certiphyto



# F13 - Certiphyto

## Renouvellement

Catégorie « Conseil stratégique et spécifique à l'utilisation de produits phytopharmaceutiques »

Inscrit sous **RS5656** « **Certificat individuel Produits phytopharmaceutiques Catégorie "conseil à l'utilisation de produits phytopharmaceutiques"** » par le **MINISTRE DE L'AGRICULTURE ET DE LA SOUVERAINETE ALIMENTAIRE** publié au JO le 10/09/2016

### DATES

- **18 et 19 mars 2025**

### DURÉE

2 jours, soit 14 heures

### COÛT

298 €/ jour par personne, soit 596 € pour 2 jours

### DISPOSITIF FINANCIER

Finançable par CPF et OPCO.

### NOMBRE DE STAGIAIRES

Minimum 4, maximum 15

### DÉLAI D'ACCES

Inscription au plus tard 3 semaines avant la session. Passé ce délai, n'hésitez pas à nous contacter.

### LIEU DE FORMATION

Site de **Rouen**: 3 avenue Emile Basly, 76120 Le Grand Quevilly

### ACCESSIBILITÉ

Toutes nos formations sont accessibles aux personnes en situation de handicap.  
Merci de vous signaler auprès de notre référent au 02 79 40 07 65.

### CONTACT

✉ [contact.rouen@fredon-normandie.fr](mailto:contact.rouen@fredon-normandie.fr)  
☎ 02 79 40 07 65  
[www.fredon.fr/normandie/](http://www.fredon.fr/normandie/)

### OBJECTIFS DE LA FORMATION

Obtention du Certificat individuel produits phytopharmaceutiques (ou Certiphyto), catégorie « Conseil stratégique et spécifique à l'utilisation de produits phytopharmaceutiques »

**Contexte métier : Conseil spécifique et conseil stratégique**

### CONTENU DE LA FORMATION

- Programme :
  1. Réglementation et sécurité environnementale
  2. Prévention des risques pour la santé
  3. Stratégies visant à limiter le recours aux produits phytosanitaires

### POUR QUI ?

Professionnels qui conseillent, dans le cadre du conseil spécifique et du conseil stratégique, l'utilisation des produits phytosanitaires.

### PRÉREQUIS

Avoir un Certiphyto de cette catégorie à renouveler

### MÉTHODES MOBILISÉES

Diaporama, quizz, vidéos, échanges, activités de mise en pratique

### MODALITÉS D'ÉVALUATION

Evaluation par quizz

Attestation de formation

*Cette formation n'inclut pas de blocs de compétence.*

### RESPONSABLE PÉDAGOGIQUE

Chloé PATRIER

FREDON Normandie est habilitée par le Direction Régionale de l'Alimentation, de l'Agriculture et de la Forêt à dispenser les formations Certiphyto



# F14 - Certiphyto

## Renouvellement

Catégorie « Mise en Vente, Vente de produits phytopharmaceutiques »

Inscrit sous **RS5654 « Certificat individuel Produits phytopharmaceutiques Catégorie "Mise en vente, vente de produits phytopharmaceutiques" »** par le **MINISTRE DE L'AGRICULTURE ET DE LA SOUVERAINETE ALIMENTAIRE** publié au JO le 10/09/2016

### DATES

• **1er avril 2025**

*D'autres sessions pourront être ouvertes au cours de l'année en fonction des demandes.*

### DURÉE

1 jour, soit 7 heures

### COÛT

298 €/ jour par personne

### DISPOSITIF FINANCIER

Finançable par CPF et OPCO.

### NOMBRE DE STAGIAIRES

Minimum 4, maximum 15

### DÉLAI D'ACCES

Inscription au plus tard 3 semaines avant la session. Passé ce délai, n'hésitez pas à nous contacter.

### LIEU DE FORMATION

Site de Caen : 1 rue Léopold Sédar Senghor, 14460 Colombelles

### ACCESSIBILITÉ

*Toutes nos formations sont accessibles aux personnes en situation de handicap.  
Merci de vous signaler auprès de notre référent au 02 79 40 07 65.*

### CONTACT

✉ [contact.rouen@fredon-normandie.fr](mailto:contact.rouen@fredon-normandie.fr)  
☎ 02 79 40 07 65  
[www.fredon.fr/normandie/](http://www.fredon.fr/normandie/)

### OBJECTIFS DE LA FORMATION

Obtention du Certificat individuel produits phytopharmaceutiques (ou Certiphyto), catégorie « Mise en Vente, Vente de produits phytopharmaceutiques »

**Contexte métier : Vente de produits professionnels, Vente de produits Grand Public**

### CONTENU DE LA FORMATION

- Programme :
  1. Réglementation et sécurité environnementale
  2. Prévention des risques pour la santé
  3. Stratégies visant à limiter le recours aux produits phytosanitaires

### POUR QUI ?

Professionnels qui vendent et mettent en vente les produits phytosanitaires.

### PRÉREQUIS

Pas de prérequis

### MÉTHODES MOBILISÉES

Diaporama, quizz, vidéos, échanges, activités de mise en pratique

### MODALITÉS D'ÉVALUATION

Evaluation par quizz  
Attestation de formation

*Cette formation n'inclut pas de blocs de compétence.*

### RESPONSABLE PÉDAGOGIQUE

Chloé PATRIER

FREDON Normandie est habilitée par le Direction Régionale de l'Alimentation, de l'Agriculture et de la Forêt à dispenser les formations Certiphyto





# F37 - Préparation au test Certiphyto et test Certiphyto

## DATES

- **27 juin 2025**

*D'autres sessions pourront être ouvertes au cours de l'année en fonction des demandes.*

## DURÉE

1 jour, soit 7 heures

## COÛT

298 € pour la formation + 70 € HT pour le test

Soit 368 € par personne

## DISPOSITIF FINANCIER

Finançable par OPCO.

## NOMBRE DE STAGIAIRES

Minimum 4, maximum 15

## DÉLAI D'ACCES

Inscription au plus tard 3 semaines avant la session. Passé ce délai, n'hésitez pas à nous contacter.

## LIEU DE FORMATION

Site de Rouen : 3 avenue Emile Basly, 76120 Le grand Quevilly

## ACCESSIBILITÉ

*Toutes nos formations sont accessibles aux personnes en situation de handicap.  
Merci de vous signaler auprès de notre référent au 02 79 40 07 65.*

## CONTACT

✉ [contact.rouen@fredon-normandie.fr](mailto:contact.rouen@fredon-normandie.fr)  
☎ 02 79 40 07 65  
[www.fredon.fr/normandie/](http://www.fredon.fr/normandie/)

## OBJECTIFS DE LA FORMATION

Préparer le passage du test du Certiphyto en déroulant les différents points réglementaires et techniques de la formation Certiphyto.

## CONTENU DE LA FORMATION

- Programme :
  1. Réglementation et sécurité environnementale
  2. Prévention des risques pour la santé
  3. Stratégies visant à limiter le recours aux produits phytosanitaires

## POUR QUI ?

Tout professionnel souhaitant réaliser un test Certiphyto.

## PRÉREQUIS

Pas de prérequis

## MÉTHODES MOBILISÉES

Diaporama, quizz, vidéos, échanges

## MODALITÉS D'ÉVALUATION

Evaluation par quizz

Attestation de formation

*Cette formation n'inclut pas de blocs de compétence.*

**Le test Certiphyto standardisé par le ministère aura lieu en fin de journée sous forme de QCM informatique et est prévu sur 1h30 définis dans l'arrêté du 29 août 2016.**

## RESPONSABLE PÉDAGOGIQUE

Chloé PATRIER



# F16 - Découverte de la flore spontanée des espaces publics

## DATES

Des sessions pourront être ouvertes au cours de l'année en fonction des demandes.

## DURÉE

1 jour, soit 7 heures

## COÛT

298 €/ jour par personne

## DISPOSITIF FINANCIER

Finançable par OPCO.

## NOMBRE DE STAGIAIRES

Minimum 4, maximum 15

## DÉLAI D'ACCES

Inscription au plus tard 3 semaines avant la session. Passé ce délai, n'hésitez pas à nous contacter.

## LIEU DE FORMATION

Site de Rouen : 3 avenue Emile Basly, 76120 Le Grand Quevilly

Site de Caen : 1 rue Léopold Sédar Senghor, 14460 Colombelles

## ACCESSIBILITÉ

Toutes nos formations sont accessibles aux personnes en situation de handicap.  
Merci de vous signaler auprès de notre référent au 02 79 40 07 65.

## CONTACT

✉ [contact.rouen@fredon-normandie.fr](mailto:contact.rouen@fredon-normandie.fr)  
☎ 02 79 40 07 65  
[www.fredon.fr/normandie/](http://www.fredon.fr/normandie/)

## OBJECTIFS DE LA FORMATION

Comprendre les enjeux de la biodiversité dite « ordinaire »  
Reconnaître les principales espèces végétales des villes, leurs milieux et leurs intérêts  
Transmettre les connaissances auprès des élus et des riverains

## CONTENU DE LA FORMATION

- Programme :
  1. Les enjeux de la biodiversité des villes
  2. Quelques bases de botanique
  3. Les espèces protégées et menacées
  4. Présentation des principales espèces végétales des villes, leurs caractéristiques écologiques (milieu, interactions avec la faune), leurs intérêts et contraintes de gestion

## POUR QUI ?

Agents ou responsables territoriaux, entreprises du paysage, élus locaux, responsables d'équipe d'entretien d'espace végétalisé

## PRÉREQUIS

Pas de prérequis

## MÉTHODES MOBILISÉES

Diaporama, quizz, vidéos, échanges

## MODALITÉS D'ÉVALUATION

Evaluation par quizz  
Attestation de formation

Cette formation n'inclut pas de blocs de compétence.

## RESPONSABLE PÉDAGOGIQUE

Chloé PATRIER

# F17 – Découverte des plantes toxiques ordinaires

## DATES

Des sessions pourront être ouvertes au cours de l'année en fonction des demandes.

## DURÉE

1 jour, soit 7 heures

## COÛT

298 €/ jour par personne

## DISPOSITIF FINANCIER

Finançable par OPCO.

## NOMBRE DE STAGIAIRES

Minimum 4, maximum 15

## DÉLAI D'ACCES

Inscription au plus tard 3 semaines avant la session. Passé ce délai, n'hésitez pas à nous contacter.

## LIEU DE FORMATION

Site de Caen : 1 rue Léopold Sédar Senghor,  
14460 Colombelles

## ACCESSIBILITÉ

Toutes nos formations sont accessibles aux personnes en situation de handicap.  
Merci de vous signaler auprès de notre référent au 02 79 40 07 65.

## CONTACT

✉ [contact.rouen@fredon-normandie.fr](mailto:contact.rouen@fredon-normandie.fr)  
☎ 02 79 40 07 65  
[www.fredon.fr/normandie/](http://www.fredon.fr/normandie/)

## OBJECTIFS DE LA FORMATION

Comprendre les différents types de toxicité et leur cible

Reconnaître les plantes toxiques courantes, identifier leur danger et le risque de leur utilisation

Appréhender les bons gestes et les méthodes de prévention

## CONTENU DE LA FORMATION

- Programme :
  1. Le risque toxique – c'est quoi une plante toxique?
  2. Les intoxications : qui ? Comment ?
  3. L'analyse de risque
  4. Exemples de plantes toxiques pour le public, les enfants, les agents et les animaux
  5. Le cas des espèces exotiques envahissantes
  6. Les consignes en cas d'intoxication

## POUR QUI ?

Agents ou responsables territoriaux, entreprises du paysage, élus locaux, responsables d'équipe d'entretien d'espace végétalisé

## PRÉREQUIS

Notions de botanique

## MÉTHODES MOBILISÉES

Diaporama, quizz, vidéos, échanges, quizz de reconnaissance

## MODALITÉS D'ÉVALUATION

Evaluation par quizz

Attestation de formation

*Cette formation n'inclut pas de blocs de compétence.*

## RESPONSABLE PÉDAGOGIQUE

Chloé PATRIER

Nous pouvons également vous proposer une formation 1/2 journée sur cette thématique. N'hésitez pas à nous contacter pour plus de renseignements (F33).



# F33 - Découverte des plantes toxiques en contexte agro-alimentaire

## DATES

Des sessions pourront être ouvertes au cours de l'année en fonction des demandes.

## DURÉE

1/2 jour, soit 3,5 heures

## COÛT

149 € par personne

## DISPOSITIF FINANCIER

Finançable par OPCO.

## NOMBRE DE STAGIAIRES

Minimum 4, maximum 15

## DÉLAI D'ACCÈS

Inscription au plus tard 3 semaines avant la session. Passé ce délai, n'hésitez pas à nous contacter.

## LIEU DE FORMATION

Site de Caen : 1 rue Léopold Sédar Senghor, 14460 Colombelles

## ACCESSIBILITÉ

Toutes nos formations sont accessibles aux personnes en situation de handicap. Merci de vous signaler auprès de notre référent au 02 79 40 07 65.

## OBJECTIFS DE LA FORMATION

Comprendre les différents types de toxicité et leur cible  
Reconnaître les plantes toxiques courantes pouvant être rencontrées en contexte agro-alimentaire

## CONTENU DE LA FORMATION

- Programme :
  1. Le risque toxique – c'est quoi une plante toxique?
  2. Identifier les plantes toxiques en contexte agro-alimentaire
  3. Différencier les plantes toxiques des plantes courantes

## POUR QUI ?

Toute personne travaillant en contexte agro-alimentaire

## PRÉREQUIS

Pas de pré-requis

## MÉTHODES MOBILISÉES

Diaporama, quizz, échanges, quizz de reconnaissance

## MODALITÉS D'ÉVALUATION

Evaluation par quizz  
Attestation de formation

*Cette formation n'inclut pas de blocs de compétence.*

## RESPONSABLE PÉDAGOGIQUE

Chloé PATRIER

## CONTACT

✉ [contact.rouen@fredon-normandie.fr](mailto:contact.rouen@fredon-normandie.fr)  
☎ 02 79 40 07 65  
[www.fredon.fr/normandie/](http://www.fredon.fr/normandie/)



# F18 - Les espèces végétales envahissantes terrestres

## DATES

Sessions programmées en fonction des demandes, nous consulter

## DURÉE

1 jour, soit 7 heures

## COÛT

298 €/ jour par personne

## DISPOSITIF FINANCIER

Finançable par OPCO.

## NOMBRE DE STAGIAIRES

Minimum 4, maximum 15

## DÉLAI D'ACCES

Inscription au plus tard 3 semaines avant la session. Passé ce délai, n'hésitez pas à nous contacter.

## LIEU DE FORMATION

Site de Rouen : 3 avenue Emile Basly, 76120 Le Grand Quevilly

## ACCESSIBILITÉ

Toutes nos formations sont accessibles aux personnes en situation de handicap.  
Merci de vous signaler auprès de notre référent au 02 79 40 07 65.

## CONTACT

✉ [contact.rouen@fredon-normandie.fr](mailto:contact.rouen@fredon-normandie.fr)  
☎ 02 79 40 07 65  
[www.fredon.fr/normandie/](http://www.fredon.fr/normandie/)

## OBJECTIFS DE LA FORMATION

Appréhender le contexte réglementaire et les stratégies territoriales.  
Reconnaître les principales espèces exotiques envahissantes et les techniques de gestion associées.

## CONTENU DE LA FORMATION

- Programme :
  1. Contexte réglementaire
  2. Stratégies régionale et nationale
  3. Impacts de ces espèces
  4. Présentation de quelques espèces : Renouées asiatiques, Berce du Caucase, Ambrosie à feuille d'armoïse, Impatiente de l'Himalaya, Buddléia...
  5. Biologie et reconnaissance de chaque espèce, techniques de lutte et gestion des déchets
  6. Sensibilisation et communication

## POUR QUI ?

Agents ou responsables territoriaux, entreprises du paysage, élus locaux, responsables d'équipe d'entretien d'espace végétalisé

## PRÉREQUIS

Notions de botanique

## MÉTHODES MOBILISÉES

Diaporama, quizz, vidéos, échanges, quizz de reconnaissance

## MODALITÉS D'ÉVALUATION

Evaluation par quizz  
Attestation de formation

*Cette formation n'inclut pas de blocs de compétence.*

## RESPONSABLE PÉDAGOGIQUE

Chloé PATRIER



# F19 - Les plantes bio-indicatrices

## DATES

Sessions programmées en fonction des demandes, nous consulter

## DURÉE

1 jour, soit 7 heures

## COÛT

298 €/ jour par personne

## DISPOSITIF FINANCIER

Finançable par OPCO.

## NOMBRE DE STAGIAIRES

Minimum 4, maximum 15

## DÉLAI D'ACCES

Inscription au plus tard 3 semaines avant la session. Passé ce délai, n'hésitez pas à nous contacter.

## LIEU DE FORMATION

Site de Caen : 1 rue Léopold Sédar Senghor, 14460 Colombelles

## ACCESSIBILITÉ

Toutes nos formations sont accessibles aux personnes en situation de handicap.  
Merci de vous signaler auprès de notre référent au 02 79 40 07 65.

## CONTACT

✉ [contact.rouen@fredon-normandie.fr](mailto:contact.rouen@fredon-normandie.fr)  
☎ 02 79 40 07 65  
[www.fredon.fr/normandie/](http://www.fredon.fr/normandie/)

## OBJECTIFS DE LA FORMATION

Appréhender le diagnostic de sol par l'étude des plantes bio-indicatrices

## CONTENU DE LA FORMATION

- Programme :
  1. Rappels de botanique
  2. Intérêts de la méthode
  3. Méthodologie
  4. Zoom les principales plantes bio-indicatrices (en salle)
  5. Cas concrets d'application sur le terrain

## POUR QUI ?

Agents ou responsables territoriaux, entreprises du paysage, élus locaux, responsables d'équipe d'entretien d'espace végétalisé

## PRÉREQUIS

Notions de botanique

## MÉTHODES MOBILISÉES

Diaporama, quizz, vidéos, échanges, quizz de reconnaissance

## MODALITÉS D'ÉVALUATION

Evaluation par quizz  
Attestation de formation

*Cette formation n'inclut pas de blocs de compétence.*

## RESPONSABLE PÉDAGOGIQUE

Chloé PATRIER



# F20 - Entretien son cimetière sans produit phytosanitaire

## DATES

Sessions programmées en fonction des demandes, nous consulter

## DURÉE

1 jour, soit 7 heures

## COÛT

298 €/ jour par personne

## DISPOSITIF FINANCIER

Finançable par OPCO.

## NOMBRE DE STAGIAIRES

Minimum 4, maximum 15

## DÉLAI D'ACCES

Inscription au plus tard 3 semaines avant la session. Passé ce délai, n'hésitez pas à nous contacter.

## LIEU DE FORMATION

Site de Caen : 1 rue Léopold Sédar Senghor, 14460 Colombelles

## ACCESSIBILITÉ

Toutes nos formations sont accessibles aux personnes en situation de handicap.  
Merci de vous signaler auprès de notre référent au 02 79 40 07 65.

## CONTACT

✉ [contact.rouen@fredon-normandie.fr](mailto:contact.rouen@fredon-normandie.fr)  
☎ 02 79 40 07 65  
[www.fredon.fr/normandie/](http://www.fredon.fr/normandie/)

## OBJECTIFS DE LA FORMATION

Obtenir les clés de l'entretien des cimetières en zéro phyto pour assurer une transition vers l'arrêt de l'utilisation des produits phytosanitaires.

## CONTENU DE LA FORMATION

- Programme :
  1. Les axes de réflexion
  2. Les techniques d'entretien
  3. L'amélioration de l'existant et la création de nouveaux cimetières
  4. La communication

## POUR QUI ?

Agents ou responsables territoriaux, entreprises du paysage, élus locaux, responsables d'équipe d'entretien d'espace végétalisé

## PRÉREQUIS

Pas de prérequis

## MÉTHODES MOBILISÉES

Diaporama, quizz, vidéos, échanges, visite de terrain

*Une visite de cimetière est prévue dans un rayon de 15 km. Il n'y a pas de transport collectif d'organisé au sein de cette formation, les stagiaires seront amenés à s'y rendre par leurs propres moyens. En cas de difficultés, merci de nous le signaler lors de l'inscription.*

## MODALITÉS D'ÉVALUATION

Evaluation par quizz  
Attestation de formation

*Cette formation n'inclut pas de blocs de compétence.*

## RESPONSABLE PÉDAGOGIQUE

Chloé PATRIER

**Pour aller plus loin : F21 - Végétaliser son cimetière**

# F21 - Végétaliser son cimetière

## DATES

- **2 avril 2025**

## DURÉE

1 jour, soit 7 heures

## COÛT

298 €/ jour par personne

## DISPOSITIF FINANCIER

Finançable par OPCO.

## NOMBRE DE STAGIAIRES

Minimum 4, maximum 15

## DÉLAI D'ACCES

Inscription au plus tard 3 semaines avant la session. Passé ce délai, n'hésitez pas à nous contacter.

## LIEU DE FORMATION

Site de Caen : 1 rue Léopold Sédar Senghor,  
14460 Colombelles

## ACCESSIBILITÉ

Toutes nos formations sont accessibles aux personnes en situation de handicap.  
Merci de vous signaler auprès de notre référent au 02 79 40 07 65.

## CONTACT

✉ [contact.rouen@fredon-normandie.fr](mailto:contact.rouen@fredon-normandie.fr)  
☎ 02 79 40 07 65  
[www.fredon.fr/normandie/](http://www.fredon.fr/normandie/)

## OBJECTIFS DE LA FORMATION

Obtenir les clés pour un réaménagement de cimetière ou une création de cimetière végétalisé.

## CONTENU DE LA FORMATION

- Programme :
  1. Le diagnostic
  2. Le choix des végétaux
  3. Les méthodes d'implantation et bonnes pratiques
  4. L'entretien

## POUR QUI ?

Agents ou responsables territoriaux, entreprises du paysage, élus locaux, responsables d'équipe d'entretien d'espace végétalisé

## PRÉREQUIS

Connaître les problématiques des cimetières communaux et leurs techniques d'entretien

## MÉTHODES MOBILISÉES

Diaporama, quizz, vidéos, échanges, fiches outils, étude de cas.

## MODALITÉS D'ÉVALUATION

Evaluation par quizz  
Attestation de formation

*Cette formation n'inclut pas de blocs de compétence.*

## RESPONSABLE PÉDAGOGIQUE

Chloé PATRIER

**Pour débiter : F20 - Entretien son cimetière sans produit phytosanitaire**



# F22 - Techniques alternatives à l'utilisation des produits phytosanitaires

## DATES

Sessions programmées en fonction des demandes, nous consulter

## DURÉE

1 jour, soit 7 heures

## COÛT

298 €/ jour par personne

## DISPOSITIF FINANCIER

Finançable par OPCO.

## NOMBRE DE STAGIAIRES

Minimum 4, maximum 15

## DÉLAI D'ACCES

Inscription au plus tard 3 semaines avant la session. Passé ce délai, n'hésitez pas à nous contacter.

## LIEU DE FORMATION

Site de Caen : 1 rue Léopold Sédar Senghor, 14460 Colombelles

Site de Rouen : 3 avenue Emile Basly, 76120 Le Grand Quevilly

## ACCESSIBILITÉ

Toutes nos formations sont accessibles aux personnes en situation de handicap. Merci de vous signaler auprès de notre référent au 02 79 40 07 65.

## CONTACT

✉ [contact.rouen@fredon-normandie.fr](mailto:contact.rouen@fredon-normandie.fr)  
☎ 02 79 40 07 65  
[www.fredon.fr/normandie/](http://www.fredon.fr/normandie/)

## OBJECTIFS DE LA FORMATION

Connaître et savoir mettre en œuvre les méthodes alternatives aux produits phytosanitaires de désherbage, tant préventives que curatives.

## CONTENU DE LA FORMATION

- Programme :
  1. Les pratiques actuelles d'entretien et le contexte réglementaire
  2. Les techniques alternatives curatives
  3. Les techniques alternatives préventives
  4. Initiation à la gestion différenciée
  5. La communication

## POUR QUI ?

Agents ou responsables territoriaux, entreprises du paysage, élus locaux, responsables d'équipe d'entretien d'espace végétalisé

## PRÉREQUIS

Connaître les problématiques et contraintes d'entretien des JEVI (Jardins, Espaces Végétalisés et Infrastructures).

## MÉTHODES MOBILISÉES

Diaporama, quizz, vidéos, échanges, fiches outils, étude de cas.

## MODALITÉS D'ÉVALUATION

Evaluation par quizz  
Attestation de formation

*Cette formation n'inclut pas de blocs de compétence.*

## RESPONSABLE PÉDAGOGIQUE

Chloé PATRIER

**Pour aller plus loin : F23 - Gestion différenciée des espaces ouverts au public**



# F23 - Gestion différenciée des espaces ouverts au public

## DATES

- 20 juin 2025

## DURÉE

1 jour, soit 7 heures

## COÛT

298 €/ jour par personne

## DISPOSITIF FINANCIER

Finançable par OPCO.

## NOMBRE DE STAGIAIRES

Minimum 4, maximum 15

## DÉLAI D'ACCES

Inscription au plus tard 3 semaines avant la session. Passé ce délai, n'hésitez pas à nous contacter.

## LIEU DE FORMATION

Site de Caen : 1 rue Léopold Sédar Senghor, 14460 Colombelles

## ACCESSIBILITÉ

Toutes nos formations sont accessibles aux personnes en situation de handicap.  
Merci de vous signaler auprès de notre référent au 02 79 40 07 65.

## CONTACT

✉ [contact.rouen@fredon-normandie.fr](mailto:contact.rouen@fredon-normandie.fr)  
☎ 02 79 40 07 65  
[www.fredon.fr/normandie/](http://www.fredon.fr/normandie/)

## OBJECTIFS DE LA FORMATION

Acquérir une méthodologie de mise en œuvre de la gestion différenciée  
Appréhender les techniques d'entretien favorables à la biodiversité

## CONTENU DE LA FORMATION

- Programme :
  1. Les modalités de mise en œuvre de la gestion différenciée
  2. Approche écologique de l'aménagement et l'entretien d'un espace vert
  3. Végétaliser autrement
  4. La communication sur les changements des pratiques

## POUR QUI ?

Agents ou responsables territoriaux, entreprises du paysage, élus locaux, responsables d'équipe d'entretien d'espace végétalisé

## PRÉREQUIS

Connaître les problématiques et contraintes d'entretien des JEVI (Jardins, Espaces Végétalisés et Infrastructures).

## MÉTHODES MOBILISÉES

Diaporama, quizz, vidéos, échanges, fiches outils, étude de cas.

## MODALITÉS D'ÉVALUATION

Evaluation par quizz  
Attestation de formation

*Cette formation n'inclut pas de blocs de compétence.*

## RESPONSABLE PÉDAGOGIQUE

Chloé PATRIER

**Pour débiter :** F22 - Techniques alternatives à l'utilisation des produits phytosanitaires

**Pour aller plus loin :** F28 - L'écopâturage en espace



# F24 - Le sol : une richesse à entretenir

## DATES

- 24 avril 2025

## DURÉE

1 jour, soit 7 heures

## COÛT

298 €/ jour par personne

## DISPOSITIF FINANCIER

Finançable par OPCO.

## NOMBRE DE STAGIAIRES

Minimum 4, maximum 15

## DÉLAI D'ACCÈS

Inscription au plus tard 3 semaines avant la session. Passé ce délai, n'hésitez pas à nous contacter.

## LIEU DE FORMATION

Site de Rouen : 3 avenue Emile Basly, 76120 Le Grand Quevilly

## ACCESSIBILITÉ

Toutes nos formations sont accessibles aux personnes en situation de handicap.  
Merci de vous signaler auprès de notre référent au 02 79 40 07 65.

## CONTACT

✉ [contact.rouen@fredon-normandie.fr](mailto:contact.rouen@fredon-normandie.fr)  
☎ 02 79 40 07 65  
[www.fredon.fr/normandie/](http://www.fredon.fr/normandie/)

## OBJECTIFS DE LA FORMATION

Appréhender les constituants et le fonctionnement des sols  
Comprendre les interactions avec la végétation et le climat  
Comprendre son sol par les plantes bio-indicatrices  
Comprendre les améliorations et les adaptations possibles en collectivité

## CONTENU DE LA FORMATION

- Programme :
  1. Les propriétés physiques, chimiques et biologiques des sols (texture, structure, pH et faune du sol),
  2. Le fonctionnement du sol et ses interactions avec le climat et la végétation,
  3. Les plantes bio-indicatrices
  4. Les interventions et leurs impacts : travail du sol, paillage, amendements et fumures

## POUR QUI ?

Agents ou responsables territoriaux, entreprises du paysage, élus locaux, responsables d'équipe d'entretien d'espace végétalisé

## PRÉREQUIS

Pas de prérequis

## MÉTHODES MOBILISÉES

Diaporama, quizz, vidéos, échanges, fiches outils, exercices pratiques.

## MODALITÉS D'ÉVALUATION

Evaluation par quizz  
Attestation de formation

*Cette formation n'inclut pas de blocs de compétence.*

## RESPONSABLE PÉDAGOGIQUE

Chloé PATRIER

**Pour aller plus loin :** F19 - Les plantes bio-indicatrices ;  
F25 - Améliorer la qualité biologique des sols



# F25 - Améliorer la qualité biologique des sols

## DATES

- 29 avril 2025

## DURÉE

1 jour, soit 7 heures

## COÛT

298 €/ jour par personne

## DISPOSITIF FINANCIER

Finançable par OPCO.

## NOMBRE DE STAGIAIRES

Minimum 4, maximum 15

## DÉLAI D'ACCES

Inscription au plus tard 3 semaines avant la session. Passé ce délai, n'hésitez pas à nous contacter.

## LIEU DE FORMATION

Site de Rouen : 3 avenue Emile Basly, 76120 Le Grand Quevilly

## ACCESSIBILITÉ

Toutes nos formations sont accessibles aux personnes en situation de handicap.  
Merci de vous signaler auprès de notre référent au 02 79 40 07 65.

## CONTACT

✉ [contact.rouen@fredon-normandie.fr](mailto:contact.rouen@fredon-normandie.fr)  
☎ 02 79 40 07 65  
[www.fredon.fr/normandie/](http://www.fredon.fr/normandie/)

## OBJECTIFS DE LA FORMATION

Appréhender les constituants et le fonctionnement des sols  
Définir la qualité d'un sol et choisir des méthodes d'évaluation de celle-ci  
Connaître et utiliser les leviers d'amélioration de la qualité des sols adaptés à son environnement

## CONTENU DE LA FORMATION

- Programme :
  1. Les propriétés physiques, chimiques et biologiques des sols,
  2. Le fonctionnement du sol,
  3. La qualité biologique d'un sol,
  4. Les relations sol/plante,
  5. Les techniques de régulation de l'eau dans le sol,
  6. Les sols reconstitués en milieu urbain et la mise en place de nouveaux sols fertiles.

## POUR QUI ?

Agents ou responsables territoriaux, entreprises du paysage, élus locaux, responsables d'équipe d'entretien d'espace végétalisé

## PRÉREQUIS

Connaissances de bases sur la composition d'un sol (exemple : F24 - le sol : une richesse à entretenir)

## MÉTHODES MOBILISÉES

Diaporama, quizz, vidéos, échanges, fiches outils, exercices pratiques et démonstrations

## MODALITÉS D'ÉVALUATION

Evaluation par quizz  
Attestation de formation

*Cette formation n'inclut pas de blocs de compétence.*

## RESPONSABLE PÉDAGOGIQUE

Chloé PATRIER

**Pour débiter : F24 - Le sol : une richesse à entretenir**



# F26 - Entretien durable des terrains sportifs végétalisés

## Initiation

### DATES

Sessions programmées en fonction des demandes, nous consulter

### DURÉE

1 jour, soit 7 heures

### COÛT

298 €/ jour par personne

### DISPOSITIF FINANCIER

Finançable par OPCO.

### NOMBRE DE STAGIAIRES

Minimum 4, maximum 15

### DÉLAI D'ACCES

Inscription au plus tard 3 semaines avant la session. Passé ce délai, n'hésitez pas à nous contacter.

### LIEU DE FORMATION

Site de Rouen : 3 avenue Emile Basly, 76120 Le Grand Quevilly

### ACCESSIBILITÉ

Toutes nos formations sont accessibles aux personnes en situation de handicap.  
Merci de vous signaler auprès de notre référent au 02 79 40 07 65.

### CONTACT

✉ [contact.rouen@fredon-normandie.fr](mailto:contact.rouen@fredon-normandie.fr)  
☎ 02 79 40 07 65  
[www.fredon.fr/normandie/](http://www.fredon.fr/normandie/)

### OBJECTIFS DE LA FORMATION

S'approprier les modalités d'une gestion écologique des terrains de sports  
Identifier l'ensemble des techniques permettant de réduire les interventions de désherbage chimique et mettre en œuvre les pratiques alternatives

### CONTENU DE LA FORMATION

- Programme :
  1. Règles fondamentales pour entretenir un terrain sans produits phytosanitaires
  2. Synthèse des différents types de problèmes rencontrés par les gestionnaires
  3. La lutte biologique
  4. L'intérêt des opérations mécaniques pour gérer les terrains sportifs engazonnés sans produits phytosanitaires et prévenir les maladies
  5. Les différentes graminées utilisés sur les terrains sportifs engazonnés

### POUR QUI ?

Agents ou responsables territoriaux, entreprises du paysage, élus locaux, responsables d'équipe d'entretien d'espace végétalisé

### PRÉREQUIS

Pas de prérequis

### MÉTHODES MOBILISÉES

Diaporama, quizz, vidéos, échanges, fiches outils, étude de cas.

### MODALITÉS D'ÉVALUATION

Evaluation par quizz  
Attestation de formation

*Cette formation n'inclut pas de blocs de compétence.*

### RESPONSABLE PÉDAGOGIQUE

Chloé PATRIER

**Pour aller plus loin :** F27 - Entretien durable des terrains sportifs végétalisés, Perfectionnement



# F27 - Entretien durable des terrains sportifs végétalisés

## Perfectionnement

### DATES

Sessions programmées en fonction des demandes, nous consulter

### DURÉE

1 jour, soit 7 heures

### COÛT

298 €/ jour par personne

### DISPOSITIF FINANCIER

Finançable par OPCO.

### NOMBRE DE STAGIAIRES

Minimum 4, maximum 15

### DÉLAI D'ACCES

Inscription au plus tard 3 semaines avant la session. Passé ce délai, n'hésitez pas à nous contacter.

### LIEU DE FORMATION

Site de Rouen : 3 avenue Emile Basly, 76120 Le Grand Quevilly

### ACCESSIBILITÉ

Toutes nos formations sont accessibles aux personnes en situation de handicap.  
Merci de vous signaler auprès de notre référent au 02 79 40 07 65.

### CONTACT

✉ [contact.rouen@fredon-normandie.fr](mailto:contact.rouen@fredon-normandie.fr)  
☎ 02 79 40 07 65  
[www.fredon.fr/normandie/](http://www.fredon.fr/normandie/)

### OBJECTIFS DE LA FORMATION

Identifier l'ensemble des techniques permettant de réduire les interventions de désherbage chimique et mettre en œuvre les pratiques alternatives

Connaître le fonctionnement d'un sol sportif

Savoir raisonner l'usage de la fertilisation et de l'arrosage en fonction de l'état du sol

### CONTENU DE LA FORMATION

- Programme :
  1. Construction d'un terrain sportif
  2. Profil cultural et analyse de sol : les réaliser et les déchiffrer
  3. Le fonctionnement du sol sportif
  4. La fertilisation adaptée
  5. La gestion de l'arrosage

### POUR QUI ?

Agents ou responsables territoriaux, entreprises du paysage, élus locaux, responsables d'équipe d'entretien d'espace végétalisé

### PRÉREQUIS

notions de science du sol (exemple : F24 - le sol : une richesse à entretenir ou F26 - Entretien durable des terrains sportifs végétalisés)

### MÉTHODES MOBILISÉES

Diaporama, quizz, vidéos, échanges, fiches outils, étude de cas

### MODALITÉS D'ÉVALUATION

Evaluation par quizz

Attestation de formation

*Cette formation n'inclut pas de blocs de compétence.*

### RESPONSABLE PÉDAGOGIQUE

Chloé PATRIER

**Pour débiter : F26 - Entretien durable des terrains sportifs végétalisés, Initiation**

# F28 - L'écopâturage en espace public

## DATES

Sessions programmées en fonction des demandes, nous consulter

## DURÉE

1 jour, soit 7 heures

## COÛT

298 €/ jour par personne

## DISPOSITIF FINANCIER

Finançable par OPCO.

## NOMBRE DE STAGIAIRES

Minimum 4, maximum 15

## DÉLAI D'ACCES

Inscription au plus tard 3 semaines avant la session. Passé ce délai, n'hésitez pas à nous contacter.

## LIEU DE FORMATION

Site de Rouen : 3 avenue Emile Basly, 76120 Le Grand Quevilly

Site de Caen : 1 rue Léopold Sédar Senghor, 14460 Colombelles

## ACCESSIBILITÉ

Toutes nos formations sont accessibles aux personnes en situation de handicap.  
Merci de vous signaler auprès de notre référent au 02 79 40 07 65.

## CONTACT

✉ [contact.rouen@fredon-normandie.fr](mailto:contact.rouen@fredon-normandie.fr)  
☎ 02 79 40 07 65  
[www.fredon.fr/normandie/](http://www.fredon.fr/normandie/)

## OBJECTIFS DE LA FORMATION

Obtenir les clés de la mise en place d'un écopâturage en espace public permettant de faire un choix de gestion éclairé dans sa structure

## CONTENU DE LA FORMATION

- Programme :
  1. Contexte
  2. Les modes de gestion
  3. Les animaux, les races et les conditions d'accueil
  4. Retours d'expérience
  5. Gestion pastorale et biodiversité
  6. Communication

## POUR QUI ?

Agents ou responsables territoriaux, entreprises du paysage, élus locaux, responsables d'équipe d'entretien d'espace végétalisé

## PRÉREQUIS

Pas de prérequis

## MÉTHODES MOBILISÉES

Diaporama, quizz, vidéos, échanges, fiches outils

## MODALITÉS D'ÉVALUATION

Evaluation par quizz  
Attestation de formation

*Cette formation n'inclut pas de blocs de compétence.*

## RESPONSABLE PÉDAGOGIQUE

Chloé PATRIER

**Pour débiter : F23 - Gestion différenciée des espaces ouverts au public**



# F38 - Les espèces à enjeux sanitaires et le réseau sentinelle

## DATES

Sessions programmées en fonction des demandes, nous consulter

## DURÉE

1 jour, soit 7 heures

## COÛT

298 €/ jour par personne

## DISPOSITIF FINANCIER

Finançable par OPCO.

## NOMBRE DE STAGIAIRES

Minimum 4, maximum 15

## DÉLAI D'ACCÈS

Inscription au plus tard 3 semaines avant la session. Passé ce délai, n'hésitez pas à nous contacter.

## LIEU DE FORMATION

Site de Rouen: 3 avenue Emile Basly, 76120 Le Grand Quevilly

## ACCESSIBILITÉ

Toutes nos formations sont accessibles aux personnes en situation de handicap.  
Merci de vous signaler auprès de notre référent au 02 79 40 07 65.

## OBJECTIFS DE LA FORMATION

Identifier certaines espèces à enjeu sanitaire,  
Connaître les enjeux sanitaires qui y sont liés  
Signaler la présence de ses espèces par les procédures dédiées

## CONTENU DE LA FORMATION

- Programme : Les ambrosies, la berce du Caucase, les chenilles processionnaires, le frelon asiatique et les rongeurs aquatiques
  1. Reconnaissance et biologie
  2. Enjeux et risques
  3. Réglementation et surveillance
  4. Mode de signalement
  5. Méthodes de lutte

## POUR QUI ?

Entreprises du paysage, responsables d'équipe d'entretien d'espace végétalisé, tout agent territorial

## PRÉREQUIS

Pas de prérequis

## MÉTHODES MOBILISÉES

Diaporama, quizz, vidéos, échanges, fiches outils

## MODALITÉS D'ÉVALUATION

Evaluation par quizz  
Attestation de formation

*Cette formation n'inclut pas de blocs de compétence.*

## RESPONSABLE PÉDAGOGIQUE

Chloé PATRIER

## CONTACT

✉ [contact.rouen@fredon-normandie.fr](mailto:contact.rouen@fredon-normandie.fr)  
☎ 02 79 40 07 65  
[www.fredon.fr/normandie/](http://www.fredon.fr/normandie/)

Nous pouvons également vous proposer une formation 1/2 journée sur cette thématique. N'hésitez pas à nous contacter pour plus de renseignements (F31).







# F31 – Reconnaître et se protéger face à certaines espèces à enjeux sanitaires

## DATES

Sessions programmées en fonction des demandes, nous consulter

## DURÉE

1/2 journée, soit 3,5 heures

## COÛT

149 € par personne

## DISPOSITIF FINANCIER

Finançable par OPCO.

## NOMBRE DE STAGIAIRES

Minimum 4, maximum 15

## DÉLAI D'ACCÈS

Inscription au plus tard 3 semaines avant la session. Passé ce délai, n'hésitez pas à nous contacter.

## LIEU DE FORMATION

Site de Rouen : 3 avenue Emile Basly, 76120 Le Grand Quevilly

## ACCESSIBILITÉ

Toutes nos formations sont accessibles aux personnes en situation de handicap.  
Merci de vous signaler auprès de notre référent au 02 79 40 07 65.

## CONTACT

✉ [contact.rouen@fredon-normandie.fr](mailto:contact.rouen@fredon-normandie.fr)  
☎ 02 79 40 07 65  
[www.fredon.fr/normandie/](http://www.fredon.fr/normandie/)

## OBJECTIFS DE LA FORMATION

Savoir reconnaître certaines espèces à enjeux sanitaires et espèces invasives et les signaler

Se protéger en cas de rencontre avec ces espèces

## CONTENU DE LA FORMATION

- Programme :
  1. Les tiques
  2. Le frelon asiatique
  3. Les chenilles processionnaires
  4. Le moustique tigre
  5. L'ambrosie à feuille d'armoise
  6. La berce du Caucase
  7. Le réseau de surveillance des espèces invasives

## POUR QUI ?

Entreprises du paysage, responsables d'équipe d'entretien d'espace végétalisé

## PRÉREQUIS

Pas de prérequis

## MÉTHODES MOBILISÉES

Diaporama, échanges, fiches outils

## MODALITÉS D'ÉVALUATION

Evaluation par quizz photo

Attestation de formation

Cette formation n'inclut pas de blocs de compétence.

## RESPONSABLE PÉDAGOGIQUE

Chloé PATRIER



# F30 - La lutte contre les taupes

## DATES

- 25 mars 2025

## DURÉE

1 jour, soit 7 heures

## COÛT

298 €/ jour par personne

## DISPOSITIF FINANCIER

Finançable par OPCO.

## NOMBRE DE STAGIAIRES

Minimum 4, maximum 15

## DÉLAI D'ACCES

Inscription au plus tard 3 semaines avant la session. Passé ce délai, n'hésitez pas à nous contacter.

## LIEU DE FORMATION

Site de Rouen : 3 avenue Emile Basly, 76120 Le Grand Quevilly

## ACCESSIBILITÉ

Toutes nos formations sont accessibles aux personnes en situation de handicap.  
Merci de vous signaler auprès de notre référent au 02 79 40 07 65.

## OBJECTIFS DE LA FORMATION

Acquérir des connaissances sur la biologie de l'espèce  
Acquérir les techniques de lutte efficaces contre la taupe

## CONTENU DE LA FORMATION

- Programme :
  1. La biologie de la taupe
  2. Le contrôle des populations
  3. Les bons gestes à avoir

## POUR QUI ?

Agents ou responsables territoriaux, entreprises du paysage, élus locaux, responsables d'équipe d'entretien d'espace végétalisé

## PRÉREQUIS

Pas de prérequis

## MÉTHODES MOBILISÉES

Diaporama, quizz, vidéos, échanges, démonstrations d'installation de pièges

## MODALITÉS D'ÉVALUATION

Evaluation par quizz  
Attestation de formation

*Cette formation n'inclut pas de blocs de compétence.*

## RESPONSABLE PÉDAGOGIQUE

Chloé PATRIER

## CONTACT

✉ [contact.rouen@fredon-normandie.fr](mailto:contact.rouen@fredon-normandie.fr)  
☎ 02 79 40 07 65  
[www.fredon.fr/normandie/](http://www.fredon.fr/normandie/)



# NOS PROCHAINES FORMATION EN INTER-ENTREPRISE EN 2025

Code	Intitulé	Nombre de jours	Date(s) des prochaines sessions de formation					
			Site de Caen			Site de Rouen		
F34	Certibiocide "nuisibles"	3	3-4-5 février	4-5-6 mars	7-8-9 octobre	15-16-17 avril	1, 2 et 3 juillet	2-3-4 décembre
F35	Certibiocide "autres nuisibles"	1	10 avril					
F36	Certibiocide "désinfectant"	1	14 octobre					
F3	Certiphyto DENSA JEVI	2	19-20 février					
F4	Certiphyto DENSA Agri	2				4-5 mars		
F5	Certiphyto DESA Agri	3				4-5-6 février		
F6	Certiphyto Opérateur	2	10, 11 juin					
F7	Certiphyto Conseil	4				19-20-23-24 juin		
F8	Certiphyto Vente	3				7, 8 9 octobre		
F9	Certiphyto DENSA Jevi Renouv	1	03 juin			02 décembre		
F10	Certiphyto Renouvellement DENSA Agri	1				25 décembre		
F11	Certiphyto Renouvellement DESA	1				23 janvier		
F12	Certiphyto Renouvellement Opérateur	1				13 février		
F13	Certiphyto Renouvellement Conseil	2				27-28 février		
F14	Certiphyto Renouvellement Mise en Vente, Vente	1				01 avril		
F21	Végétaliser son cimetière	1	02 avril					
F23	Gestion différenciée des espaces ouverts au public	1	20 juin					
F24	Le sol : une richesse à entretenir	1				24 avril		
F25	Améliorer la qualité biologique des sols	1				29 avril		
F37	Préparation au certiphyto test + test	1				27 juin		
F30	La lutte contre les taupes	1				25 mars		

**Pour les autres formations pour lesquelles il n'y a pas de dates programmées, elles sont ouvertes à la demande, en inter et en intra-entreprise :**

F16	Découverte de la flore spontanée des espaces publics	1 jour
F17	Découvertes des plantes toxiques ordinaires	1 jour
F33	Découverte des plantes toxiques en contexte agro-alimentaire	0, 5 jour
F18	Les espèces végétales envahissantes terrestres	1 jour
F19	Les plantes bio-indicatrices	1 jour
F20	Entretien son cimetière sans produits phytosanitaires	1 jour
F22	Techniques alternatives à l'utilisation de produits phytosanitaires	1 jour
F26	Entretien durable des terrains sportifs végétalisés - initiation	1 jour
F27	Entretien durable des terrains sportifs végétalisés - perfectionnement	1 jour
F28	L'écopâturage en espaces publics	1 jour
F38	Les espèces à enjeux sanitaires et le réseau sentinelle	1 jour
F31	Reconnaître et se protéger face à certaines espèces à enjeux sanitaires	0,5 jour

## FORMATION EN INTER-ENTREPRISE

Dans le cas d'un nombre insuffisant de participants, FREDON Normandie se réserve le droit de reporter ou annuler la session. Dans ce cas, vous serez prévenu au plus tard 15 jours avant la date initiale prévue.

## FORMATION EN INTRA-ENTREPRISE

Pour l'organisation d'une session particulière au sein de votre structure, veuillez nous retourner le bon de commande ci-après dûment complété afin que nous puissions vous faire une proposition adaptée à votre besoin.

## INSCRIPTION

Les inscriptions à toutes nos sessions de formation sont individuelles et se font sur nos formulaires internet. Retrouvez toutes les informations sur les pages dédiées sur notre site internet <http://fredon.fr/normandie/>

## FORMATION HORS CATALOGUE

Si vous avez un besoin particulier ou souhaitez personnaliser une formation proposée au catalogue, contactez :

**Chloé PATRIER**

Responsable pédagogique

**FREDON Normandie**

chloe.patrier@fredon-normandie.fr

02 30 32 16 50

## TARIFS

Les actions de formation dans le cadre de la formation continue sont « nets de taxe ». Vous pouvez retrouver nos conditions générales de vente sur notre site internet.



**Bon de commande N° \_\_\_/FO \_\_\_/\_\_\_**

<b>Structure :</b>	
<b>Adresse postale :</b>	
<b>Personne référente :</b> <i>(Nom, Prénom, fonction)</i>	
<b>Mail :</b>	
<b>Téléphone :</b>	
<b>Nombre de salariés à former :</b>	
<b>Formation demandée :</b> <i>(Référence et intitulé)</i>	
<b>Période souhaitée :</b>	
<b>Date de la commande :</b>	
Nom Prénom Qualité Signature et cachet	





**FREDON**  
NORMANDIE

**Siège social - Caen**

1 rue Léopold Sédar Senghor  
14460 COLOMBELLES  
Tél : 02 31 46 96 50

Mail : [contact.caen@fredon-normandie.fr](mailto:contact.caen@fredon-normandie.fr)

**Site - Rouen**

3 avenue Emile Basly  
76 120 LE GRAND QUEVILLY  
Tél : 02 79 40 07 65

Mail : [contact.rouen@fredon-normandie.fr](mailto:contact.rouen@fredon-normandie.fr)

Déclaration d'activité enregistrée sous le numéro 25 14 02297 14