

Des dégâts en parcelles

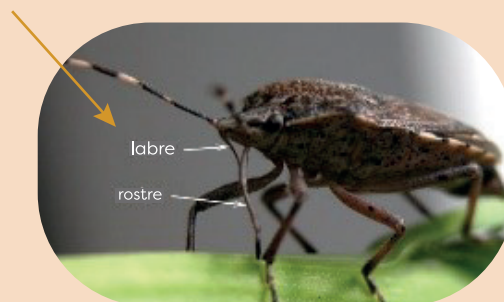
De nombreux dégâts sur cultures légumières

Attaques sur boutons floraux, apex, fruits, feuilles et tiges:

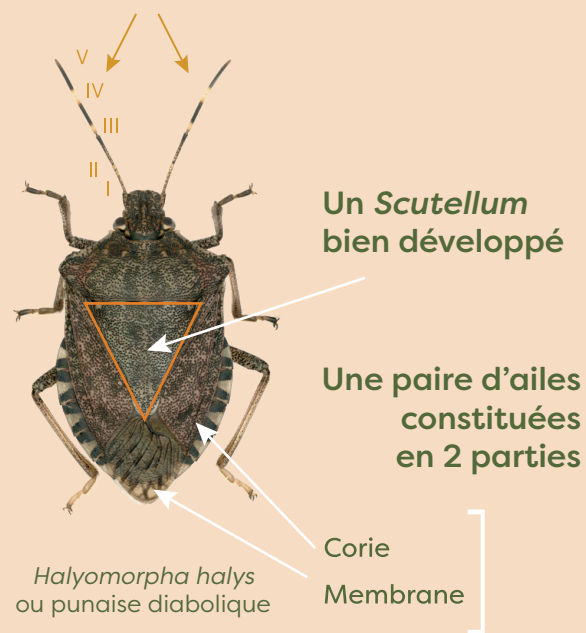


Qu'est-ce qu'une punaise ?

Un appareil bucal piqueur suceur:



2 antennes de 4 ou 5 segments:



IDENTIFICATION DES PUNAISES EN CULTURES LÉGUMIÈRES



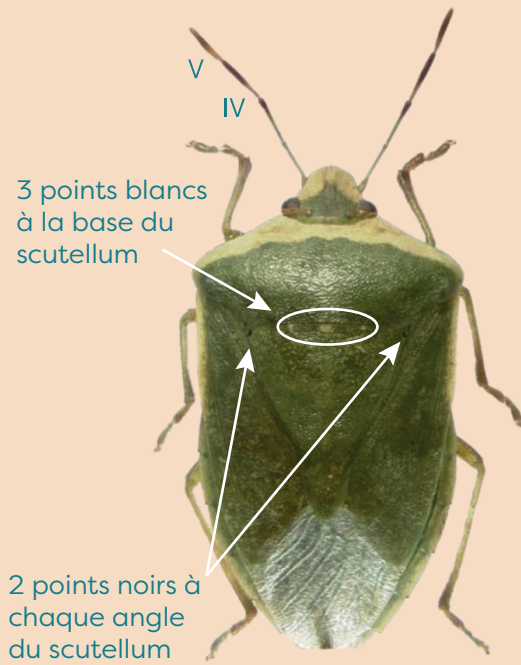
La Nouvelle-Aquitaine et l'Europe agissent ensemble pour votre territoire



FREDON NOUVELLE-AQUITAINE

Identification des principales familles de punaises présentes en cultures légumières en Nouvelle-Aquitaine

ANTENNES 5 ARTICLES



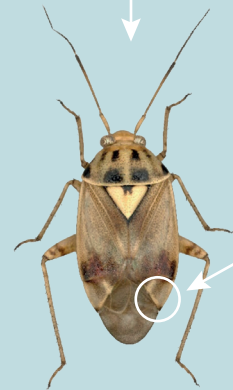
Exemple: *Nezara viridula*
Grande taille 13-18 mm

FAMILLE DES PENTATOMIDAE

Photos crédits : JC STREITO

ANTENNES 4 ARTICLES

Ocelles absents



Lygus
4.5-7.5 mm

FAMILLE DES MIRIDAE

Ocelles présents



(Deux yeux
simples situés
entre les deux
yeux composés)



Un cuneus

(Partie de l'aile
antérieure triangulaire à l'extrémité
de la corie)



Orius
2.5 à 5 mm

FAMILLE DES ANTHOCORIDAE

Pas de cuneus



Nabis
5 à 12 mm

FAMILLE DES NABIDAE

Photos crédits : JC STREITO