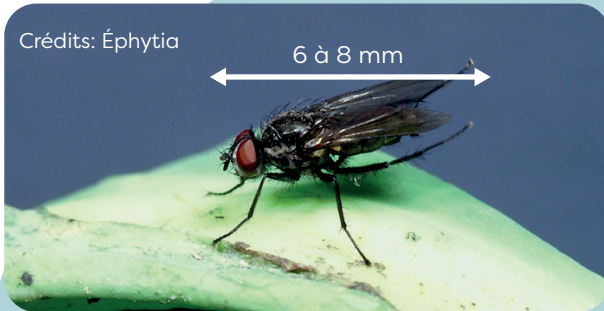


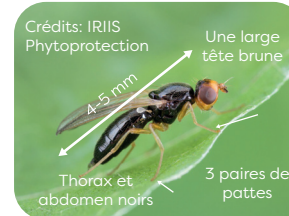
### Mouche du chou *Delia radicum*

Sur tous brassicacées: Choux, Navets, Radis...



Ce ravageur va pondre à proximité de tous ombellifères (céleris, carottes...) attiré par les substances volatiles émises par ces plantes.

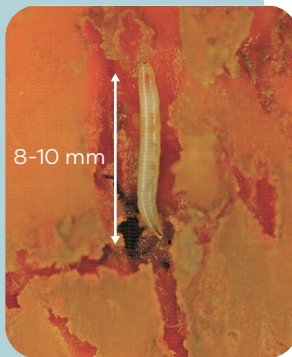
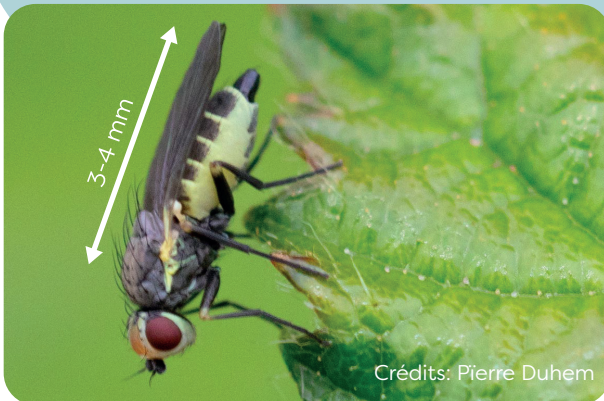
### Mouche de la carotte *Chamaepsila rosae*



Après éclosion, la larve de couleur blanchâtre, va créer des galeries au sein des racines.

### Mouche mineuse du poireau *Phytomyza gymnostoma*

Sur tous alliacées: Ciboulettes, Poireaux, Oignons...



En fin de croissance, les larves quittent la racine pour se métamorphoser en pupe dans le sol.



# MOUCHES DES LÉGUMES

Identification des mouches des légumes en cultures maraîchères en Nouvelle-Aquitaine



FREDON  
NOUVELLE-AQUITAINE



Union Européenne



RÉGION  
Nouvelle-Aquitaine

La Nouvelle-Aquitaine et l'Europe  
agissent ensemble pour votre territoire



## Mouche du chou *Delia radicum*



Crédits: Éphytia

### Périodes à risque:



### Prévenir les dégâts :

- Positionner des morceaux de feutrine au niveau du collet des choux : identifier les premières pontes.
- Filets anti-insecte (maillage 0.5 à 0.8 mm)
- Les tomates agissent comme répulsives tandis que la proximité de fumiers les attirent.

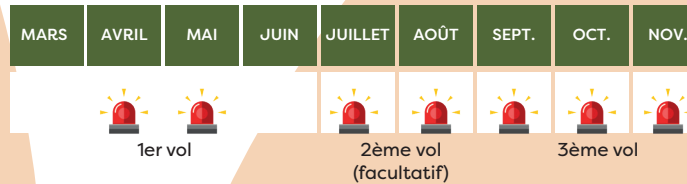
### Quelle(s) solution(s) ?

- Favoriser les prédateurs de la mouche (carabes, staphylins...) en mettant en place des zones fleuries
- Des nématodes prédateurs (*Steinernema feltiae* & *carpocapsae*) sont disponibles.

## Mouche de la carotte *Chamaepsila rosae*



Crédits: Éphytia



### Prévenir les dégâts :

- Installer des panneaux jaunes englués: identifier les premières individus.
- Filets anti-insectes (maillage 0.5 à 0.8 mm)
- Association ou rotation des cultures: Coriandre, Oignon, Ails.
- S'informer des périodes de vols à partir du BSV

### Quelle(s) solution(s) ?

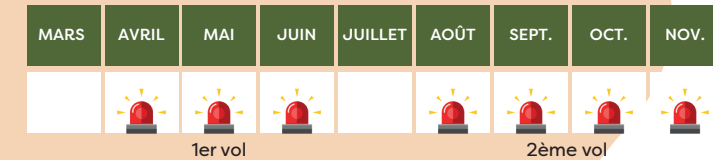
- Des nématodes prédateurs (*Steinernema feltiae* & *carpocapsae*) sont disponibles.

## Mouche mineuse du poireau *Phytomyza gymnostoma*



Crédits: Éphytia

Des pupes peuvent être observées au bout de la galerie.



### Prévenir les dégâts :

- Observation des premières piqûres de nutrition sur plants de ciboulettes.
- Filets anti-insectes (maillage 0.5 à 0.8 mm)
- Éliminer les déchets à proximité.

### Quelle(s) solution(s) ?

- Des nématodes prédateurs (*Steinernema feltiae* & *carpocapsae*) sont disponibles.



Crédits: Éphytia