

Reconnaître les différentes familles à travers le STADE LARVAIRE !



Les Noctuelles (Noctuidae)

Larves de grande taille, elles ont toutes des couleurs très diverses et s'attaquent aux feuilles ainsi qu'au collet des plantes



Les Teignes (Tineidae)

Larves herbivores de très petite taille, très voraces. Leur tête est ronde et leur corps est composé de stigmates noirs



Les Piérides (Pieridae)

Larves herbivores de taille moyenne, elles perforent les feuilles donnant une impression de dentelle. Elles sont reconnaissables par leurs poils sur le thorax et l'abdomen



Les Tordeuses (Tortricidae)

Larves de petite taille, elles perforent les fruits, les feuilles et tissent des toiles enroulées autour des jeunes pousses



Les Cossidès (Cossidae)

Larves de grande taille avec un triangle sur la tête vers la partie buccale. Elles creusent des galeries à la base des tiges et des racines



Les Pyralidès (Pyralidae)

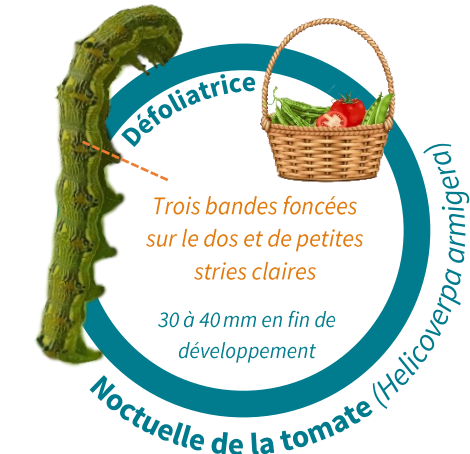
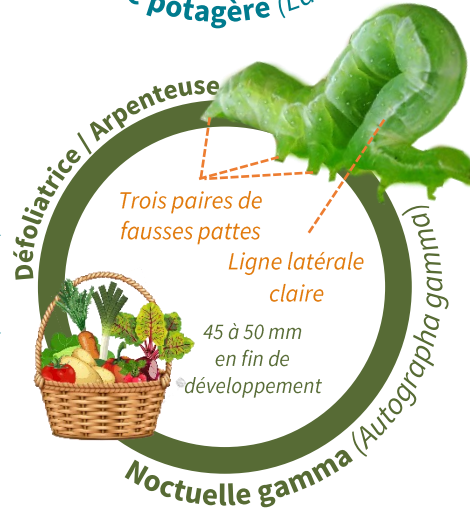
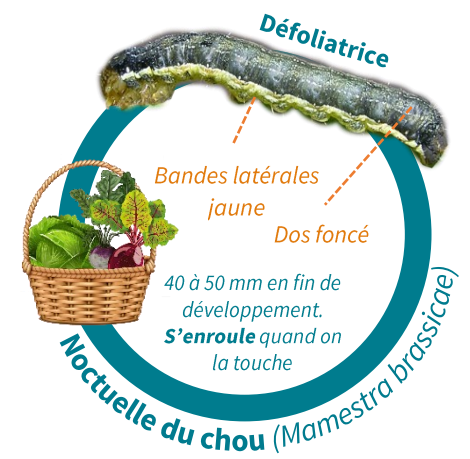
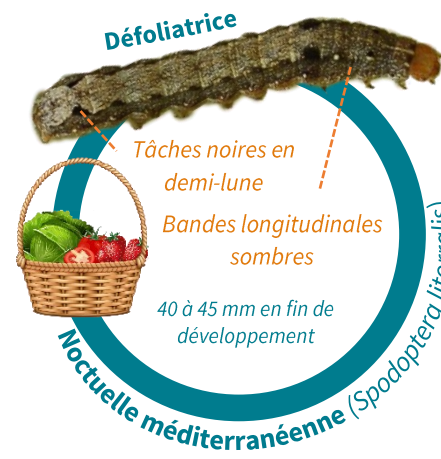
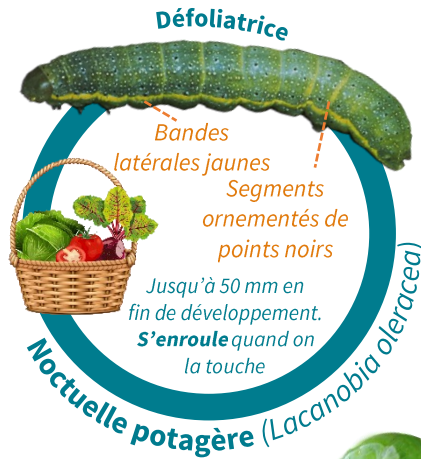
Larves herbivores de taille moyenne avec une tête en forme de cœur et une tâche unie visible sur le thorax. Elles perforent les feuilles et les tiges



Les Géléchiidès (Geléchiidae)

Larves herbivores de très petites tailles qui mangent les feuilles et les fruits. Elles font des galeries blanchâtres sur les feuilles

Identification des différentes Noctuelles (Noctuidae)



Reconnaitre les différentes familles à travers le STADE ADULTE !



Les Noctuelles (Noctuidae)

Papillons nocturnes avec des couleurs assez variables et plutôt sombres
Taille variant de 25 à 45 mm

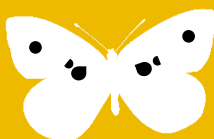
Les Teignes (Tineidae)

Papillons avec de longues ailes antérieures qui recouvrent l'abdomen au repos (en forme de toit). Taille variant de 10 à 15 mm



Les Piérides (Pieridae)

Papillons avec des ailes blanches ou jaunâtres, soulignées de dessins sombres sur les marges
Taille variant de 50 à 65 mm



Les Tordeuses (Tortricidae)

Papillons avec de longues ailes antérieures qui se terminent par des bords carrés au repos (en forme de cloche). Taille variant de 17 à 22 mm



Les Cossidès (Cossidae)

Papillons nocturnes avec des couleurs ternes à sombres imitant l'environnement
Taille variant de 70 à 80 mm



Les Pyralidès (Pyralidae)

Papillons crépusculaires à nocturnes. Au repos, la forme de leurs ailes est triangulaire.
Taille variant de 22 à 30 mm



Les Géléchiidés (Géléchiidae)

Papillons avec la pointe de l'aile antérieure de forme arrondie ou pointue. Reconnaisable par ses ailes postérieures en forme trapézoïdale.
Taille variant de 8 à 15 mm



Identification visuelle du stade adulte pour LES NOCTUELLES !



IDENTIFICATION DES LÉPIDOPTÈRES EN CULTURES LEGUMIERES

Les Noctuelles

