

Reconnaître les différentes familles à travers le STADE LARVAIRE !



Les Noctuelles (Noctuidae)

Larves de grande taille, elles ont toutes des couleurs très diverses et s'attaquent aux feuilles ainsi qu'au collet des plantes



Les Teignes (Tineidae)

Larves herbivores de très petite taille, très voraces. Leur tête est ronde et leur corps est composé de stigmates noirs



Les Piérides (Pieridae)

Larves herbivores de taille moyenne, elles perforent les feuilles donnant une impression de dentelle. Elles sont reconnaissables par leurs poils sur le thorax et l'abdomen



Les Tordeuses (Tortricidae)

Larves de petite taille, elles perforent les fruits, les feuilles et tissent des toiles enroulées autour des jeunes pousses



Les Cossidés (Cossidae)

Larves de grande taille avec un triangle sur la tête vers la partie buccale. Elles creusent des galeries à la base des tiges et des racines



Les Pyralidés (Pyralidae)

Larves herbivores de taille moyenne avec une tête en forme de cœur et une tâche unie visible sur le thorax. Elles perforent les feuilles et les tiges

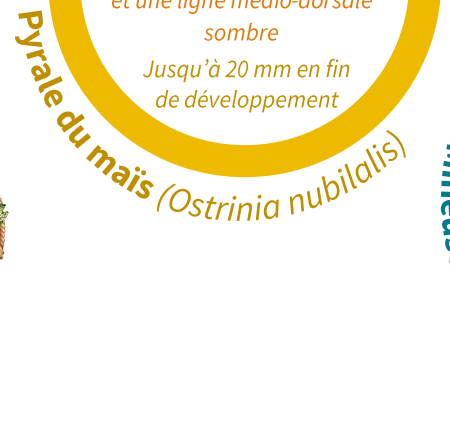
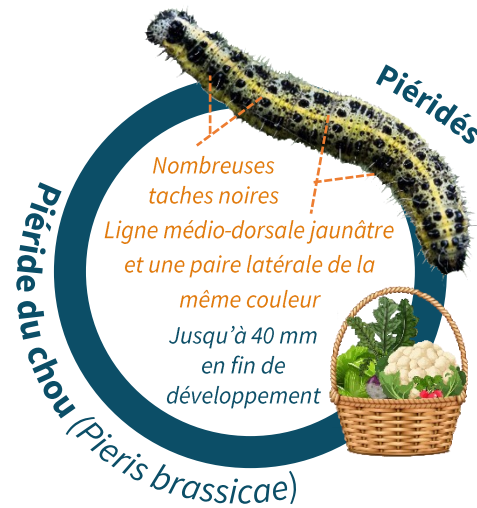


Les Géléchiidés (Géléchiidae)

Larves herbivores de très petites tailles qui mangent les feuilles et les fruits. Elles font des galeries blanchâtres sur les feuilles

Crédit Photos : Ephytia, Cabi, Oreina, DGAL Aquitaine, FREDEC NPDC et Alexis NAULLET (Conseiller maraîchage 33) – Source création : Nathalie DASTE/ Jessica RODRIGUEZ – FREDON NA

Identification des différentes Piéridés (Pieridae), Cossidés (Cossidae), Pyralidés (Pyralidae) et Géléchiidés (Gelechiidae)



Reconnaitre les différentes familles à travers le STADE ADULTE !

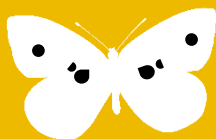


Les Noctuelles (Noctuidae)

Papillons nocturnes avec des couleurs assez variables et plutôt sombres
Taille variant de 25 à 45 mm

Les Teignes (Tineidae)

Papillons avec de longues ailes antérieures qui recouvrent l'abdomen au repos (en forme de toit). Taille variant de 10 à 15 mm



Les Piérides (Pieridae)

Papillons avec des ailes blanches ou jaunâtres, soulignées de dessins sombres sur les marges
Taille variant de 50 à 65 mm

Les Tordeuses (Tortricidae)

Papillons avec de longues ailes antérieures qui se terminent par des bords carrés au repos (en forme de cloche). Taille variant de 17 à 22 mm



Les Cossidés (Cossidae)

Papillons nocturnes avec des couleurs ternes à sombres imitant l'environnement
Taille variant de 70 à 80 mm



Les Pyralidès (Pyralidae)

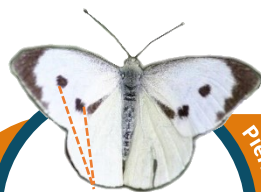
Papillons crépusculaires à nocturnes. Au repos, la forme de leurs ailes est triangulaire. Taille variant de 22 à 30 mm



Les Géléchiidés (Géléchiidae)

Papillons avec la pointe de l'aile antérieure de forme arrondie ou pointue. Reconnaisable par ses ailes postérieures en forme trapézoïdale. Taille variant de 8 à 15 mm

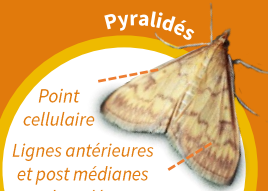
Identification visuelle du stade adulte des DIFFÉRENTS LÉPIDOPTÈRES !



Pieridés
Pieride du chou (Pieris brassicae)
Deux taches et une bande noire sur le dessus des ailes antérieures
25 - 35 mm d'envergure
2 à 3 cycles / an



Pieridés
Pieride de la rave (Pieris rapae)
Tache apicale grisâtre sur le bord externe
Points noirs sur le dessus de l'aile antérieure
40 - 45 mm d'envergure
2 à 3 cycles / an



pyralidés
Pyrale du maïs (Ostrinia nubilalis)
Point cellulaire
Lignes antérieures et post-médianes dentelées
25 - 30 mm d'envergure
1 à 2 cycles / an



pyralidés
Pyrale des haricots (Etiella zinckenella)
Bande blanche et bande transversal orangée précédée d'une ligne noire
22 - 26 mm d'envergure
2 à 3 cycles / an



Cossidés
Cosus de l'asperge (Cosmoteucha caestrum)
Thorax avec des poils et taches noirs/marrons sur des ailes branches et grises
30 - 40 mm d'envergure
1 à 2 cycles / an



Géléchiidés
Mineuse de la tomate (Tuta absoluta)
Corps couverts d'écailles gris-argent avec taches noires sur les ailes antérieures
8 - 10 mm d'envergure
10 à 12 cycles / an



Géléchiidés
Teigne pomme de terre (Phthorimaea operculella)
Ailes marron à gris argenté et d'aspect écailleux
10 - 15 mm d'envergure
10 à 12 cycles / an

IDENTIFICATION DES LÉPIDOPTÈRES EN CULTURES LEGUMIERES Les autres espèces

