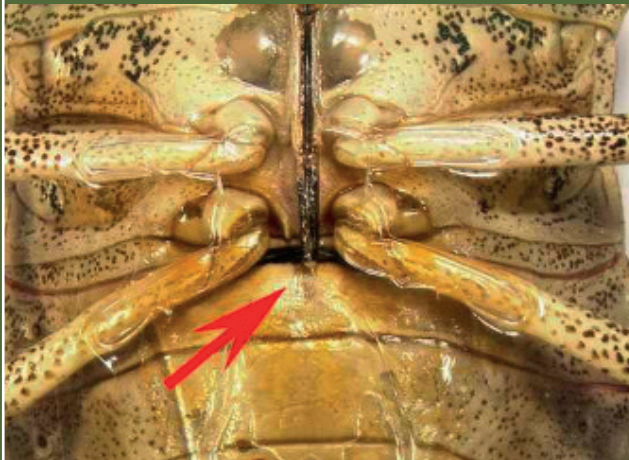


CONFUSION

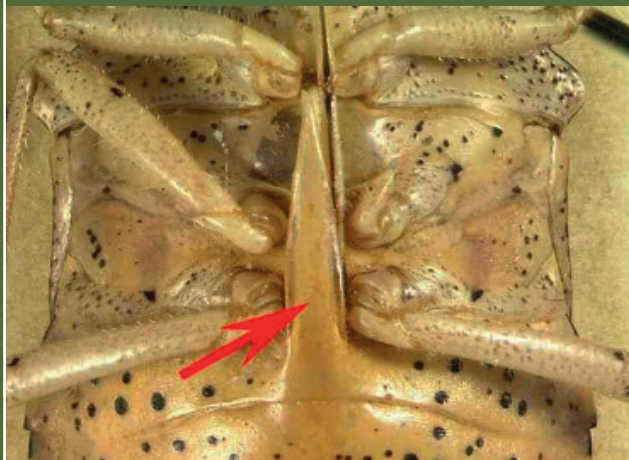
Confusion fréquente avec
Rhaphigaster nebulosa

Halyomorpha halys (Punaise diabolique)



Absence d'une épine sous l'abdomen

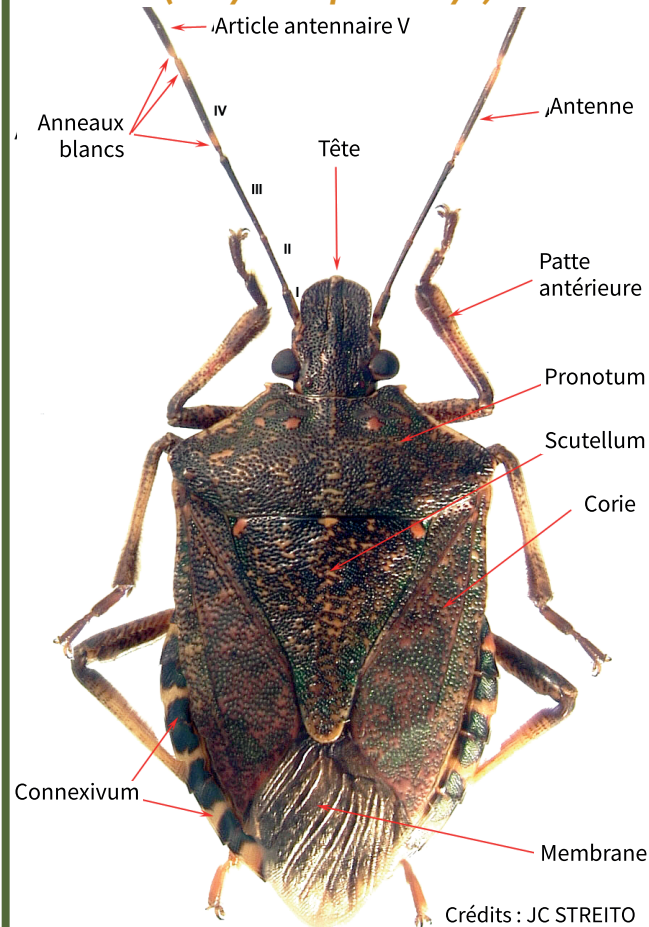
Rhaphigaster nebulosa (Punaise nébuleuse)



Présence d'une épine sous l'abdomen

RECONNAISSANCE

PUNAISE DIABOLIQUE (*Halyomorpha halys*)



Crédits : JC STREITO

- 1 - Pas d'épine sous l'abdomen
- 2 - Répartition des anneaux blancs sur les antennes
- 3 - Taches allongées sur la membrane
- 4 - Poils épars
- 5 - Connexivum bicolore

IDENTIFICATION DES PUNAISES PHYTOPHAGES

IDENTIFICATION DES PRINCIPALES
ESPÈCES DES PUNAISES PHYTOPHAGES
PRÉSENTES DANS LES VERGERS DE
NOUVELLE-AQUITAINE



FREDON
NOUVELLE-AQUITAINE



Identification des principales espèces de punaises phytophages présentes dans les vergers en région Nouvelle-Aquitaine

PUNAISES VERTES

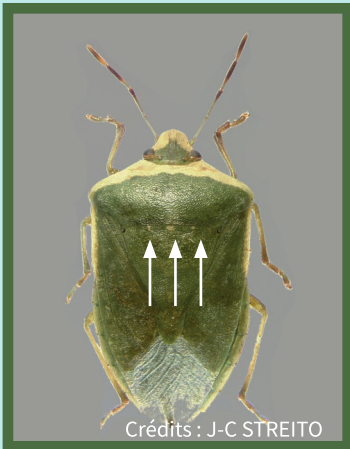
devenant brunes en hiver



Crédits : Hélène HANTZBERG

Palomena prasina

Pas de tache sur l'écusson (▽)



Crédits : J-C STREITO

Nezara viridula

3 petites taches claires sur l'écusson



Crédits : J-C STREITO

Rhaphigaster nebulosa

(Punaise nébuleuse)



Crédits : Sylvie DÉSIÉ

Halyomorpha halys

(Punaise diabolique)

PUNAISES MARRON



Crédits : J-C STREITO

Gonocerus acuteangulatus

Corps allongé
abdomen étroit



Crédits : J-C STREITO

Coreus marginatus

Corps moins allongé
Abdomen plus large

FAMILLE DES PENTATOMIDAE

▽ Écusson relativement grand
5 articles aux antennes

FAMILLE DES COREIDAE

▽ Écusson relativement petit
4 articles aux antennes