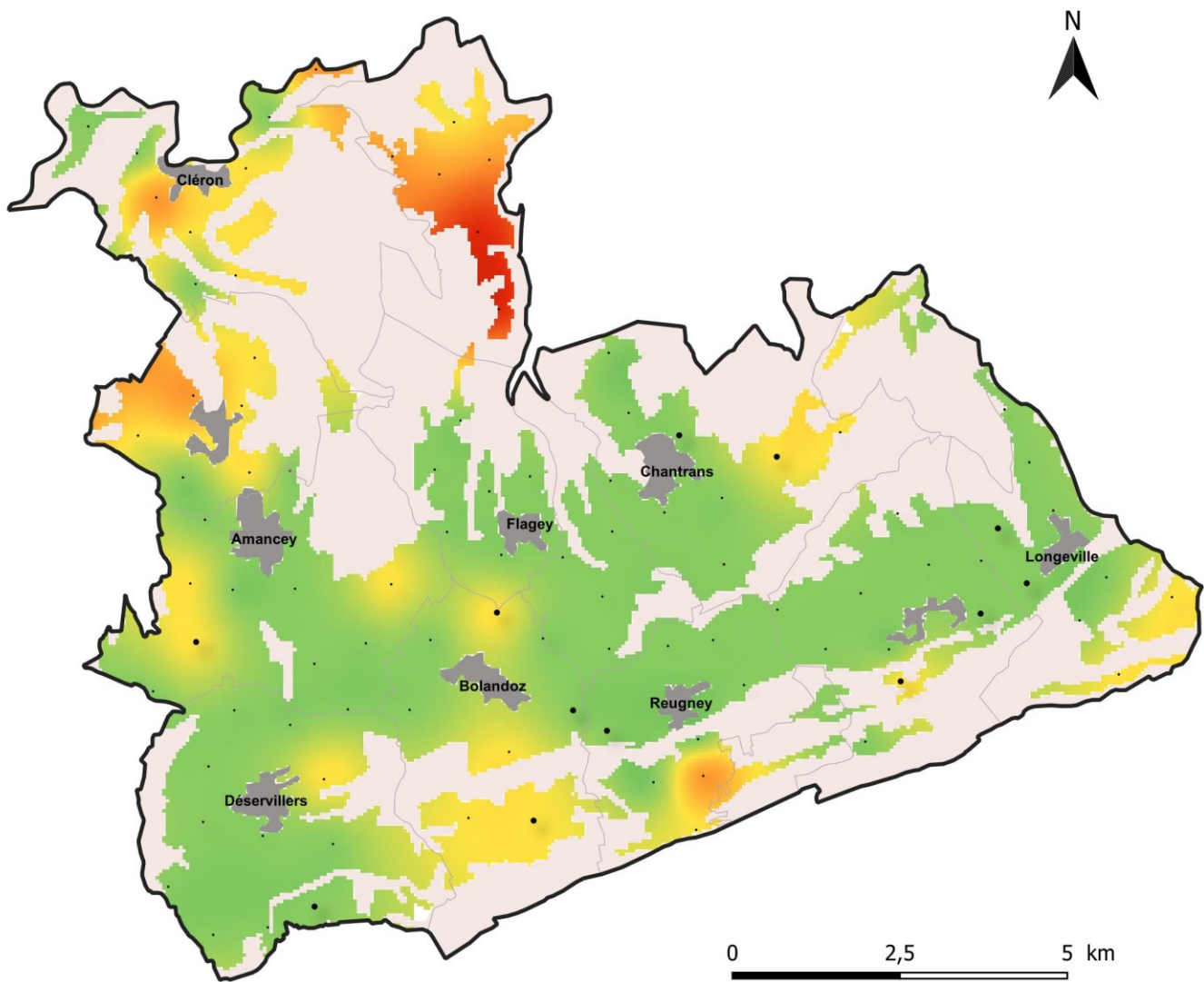


Evaluation des niveaux d'infestation en campagnols terrestres et taupes européennes - Printemps 2024

Secteur d'Amancey



Niveau d'infestation en campagnol

- Infestation forte - Pullulation
- Infestation moyenne à forte
- Foyers actifs localisés
- Infestation faible
- Infestation très faible

Niveau d'infestation en taupe

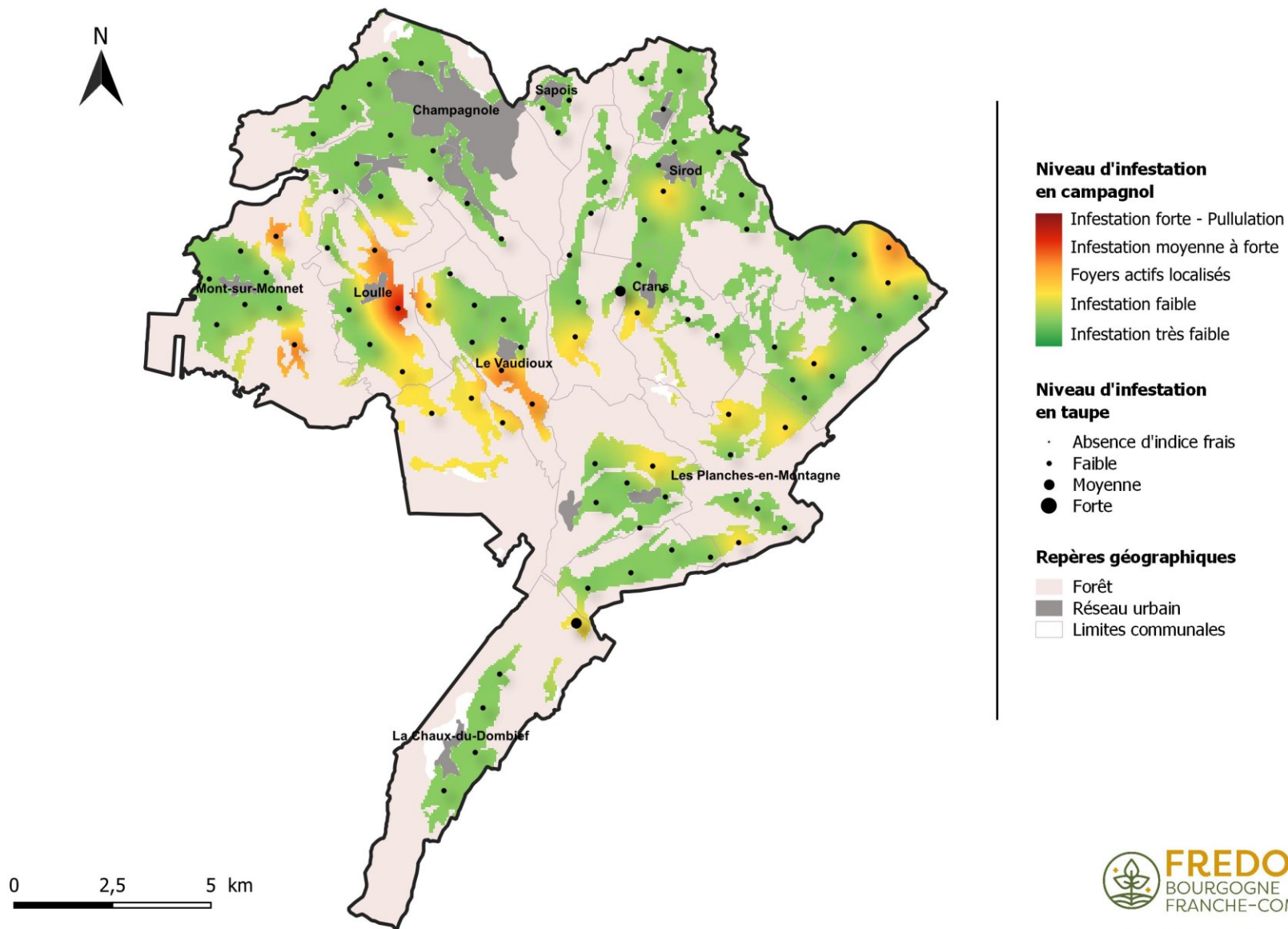
- Absence d'indice frais
- Faible
- Moyenne
- Forte

Repères géographiques

- Forêt
- Réseau urbain
- Limites communales

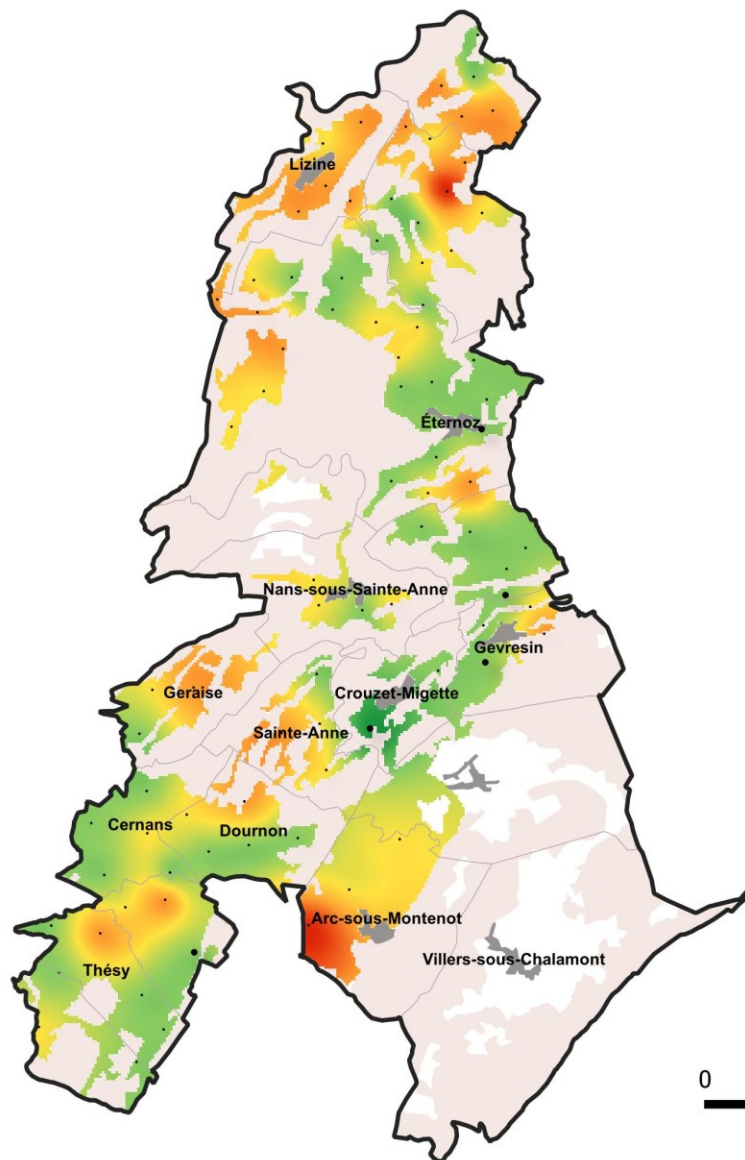
Evaluation des niveaux d'infestation en campagnols terrestres et taupes européennes - Printemps 2024

Secteur de Champagnole

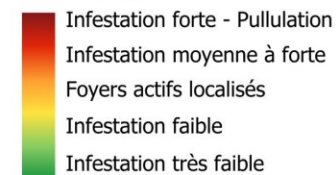


Evaluation des niveaux d'infestation en campagnols terrestres et taupes européennes - Printemps 2024

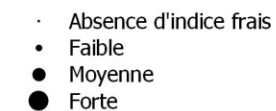
Secteur d'Eternoz



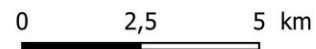
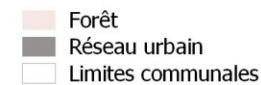
Niveau d'infestation en campagnol



Niveau d'infestation en taupe

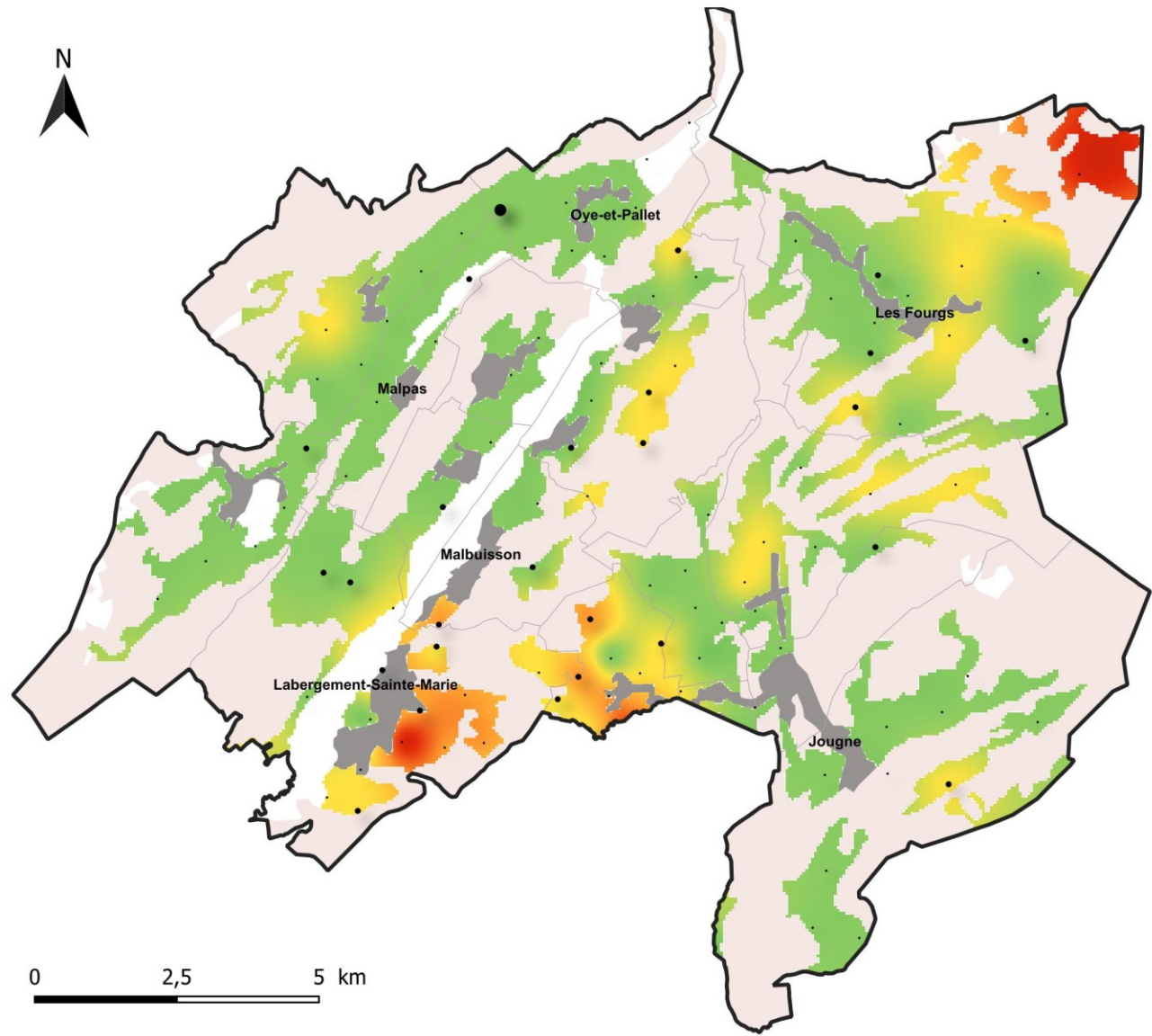


Repères géographiques



Evaluation des niveaux d'infestation en campagnols terrestres et taupes européennes - Printemps 2024

Secteur de Labergement-Sainte-Marie



Niveau d'infestation en campagnol

- Infestation forte - Pullulation
- Infestation moyenne à forte
- Foyers actifs localisés
- Infestation faible
- Infestation très faible

Niveau d'infestation en taupe

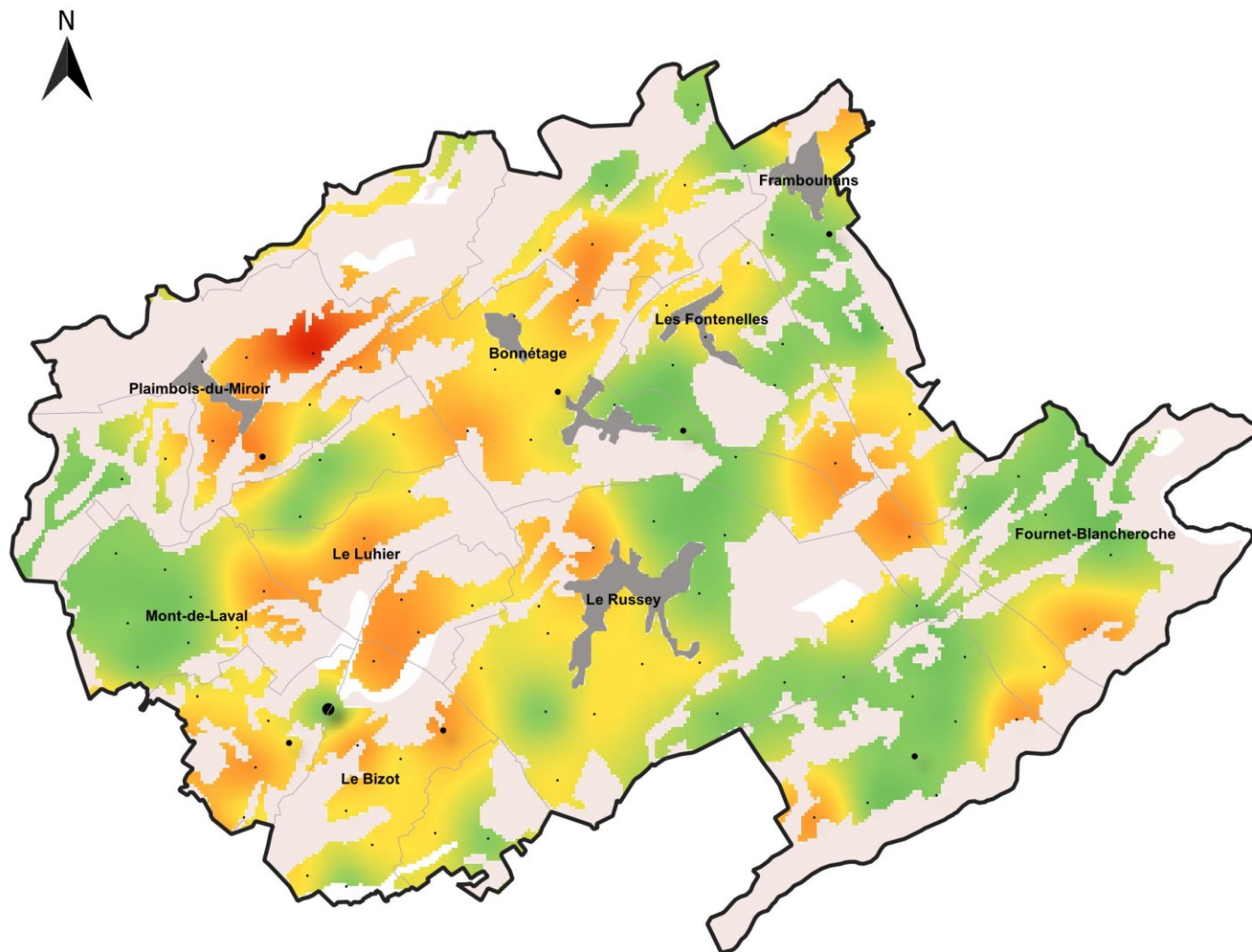
- Absence d'indice frais
- Faible
- Moyenne
- Forte

Repères géographiques

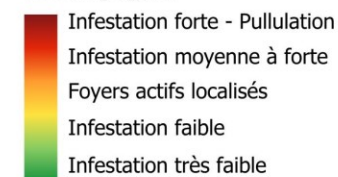
- Forêt
- Réseau urbain
- Limites communales

Evaluation des niveaux d'infestation en campagnols terrestres et taupes européennes - Printemps 2024

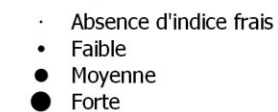
Secteur du Russey



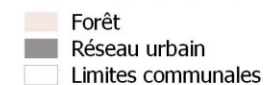
Niveau d'infestation en campagnol



Niveau d'infestation en taupe



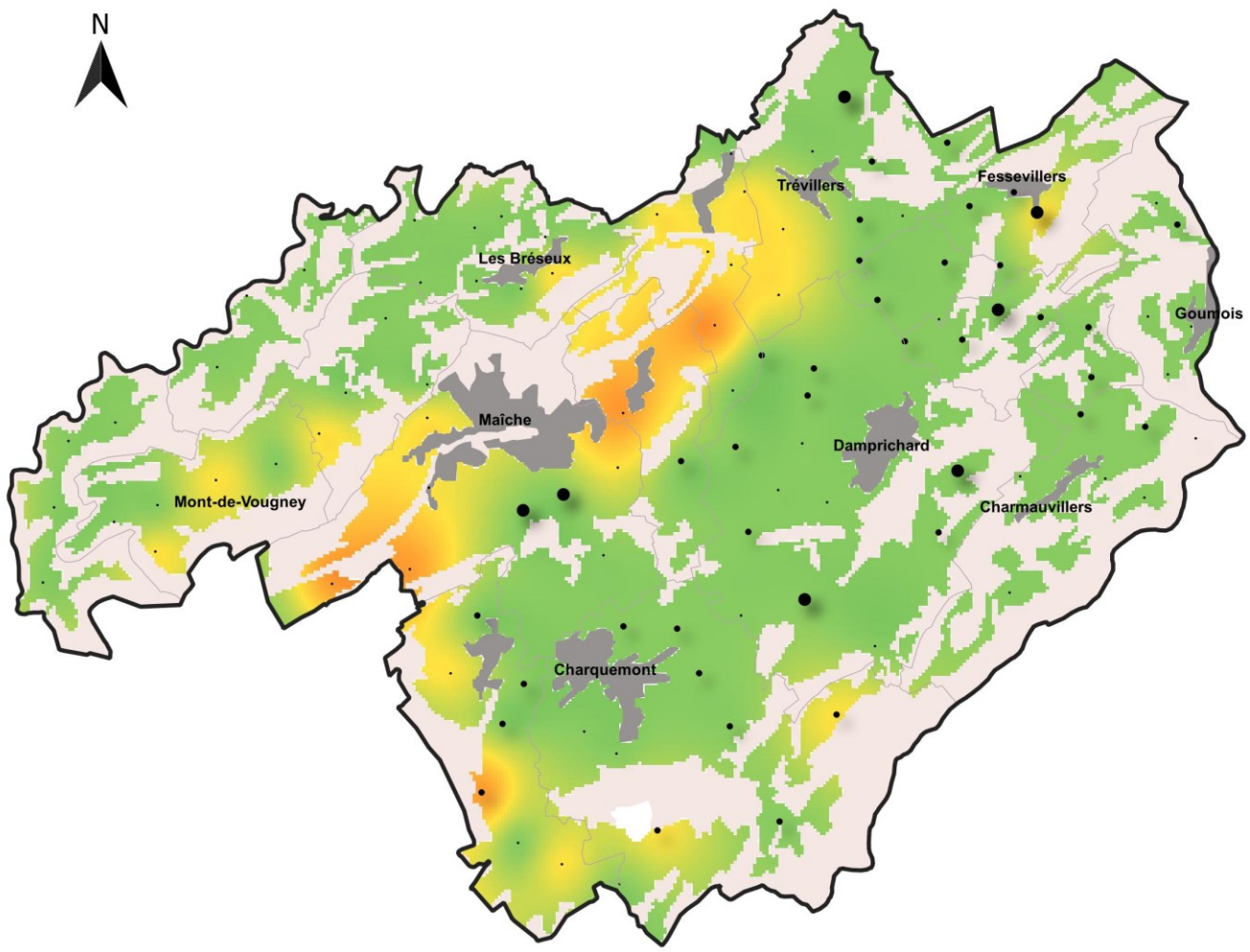
Repères géographiques



0 2,5 5 km

Evaluation des niveaux d'infestation en campagnols terrestres et taupes européennes - Printemps 2024

Secteur de Maîche



Niveau d'infestation en campagnol

- Infestation forte - Pullulation
- Infestation moyenne à forte
- Foyers actifs localisés
- Infestation faible
- Infestation très faible

Niveau d'infestation en taupe

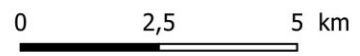
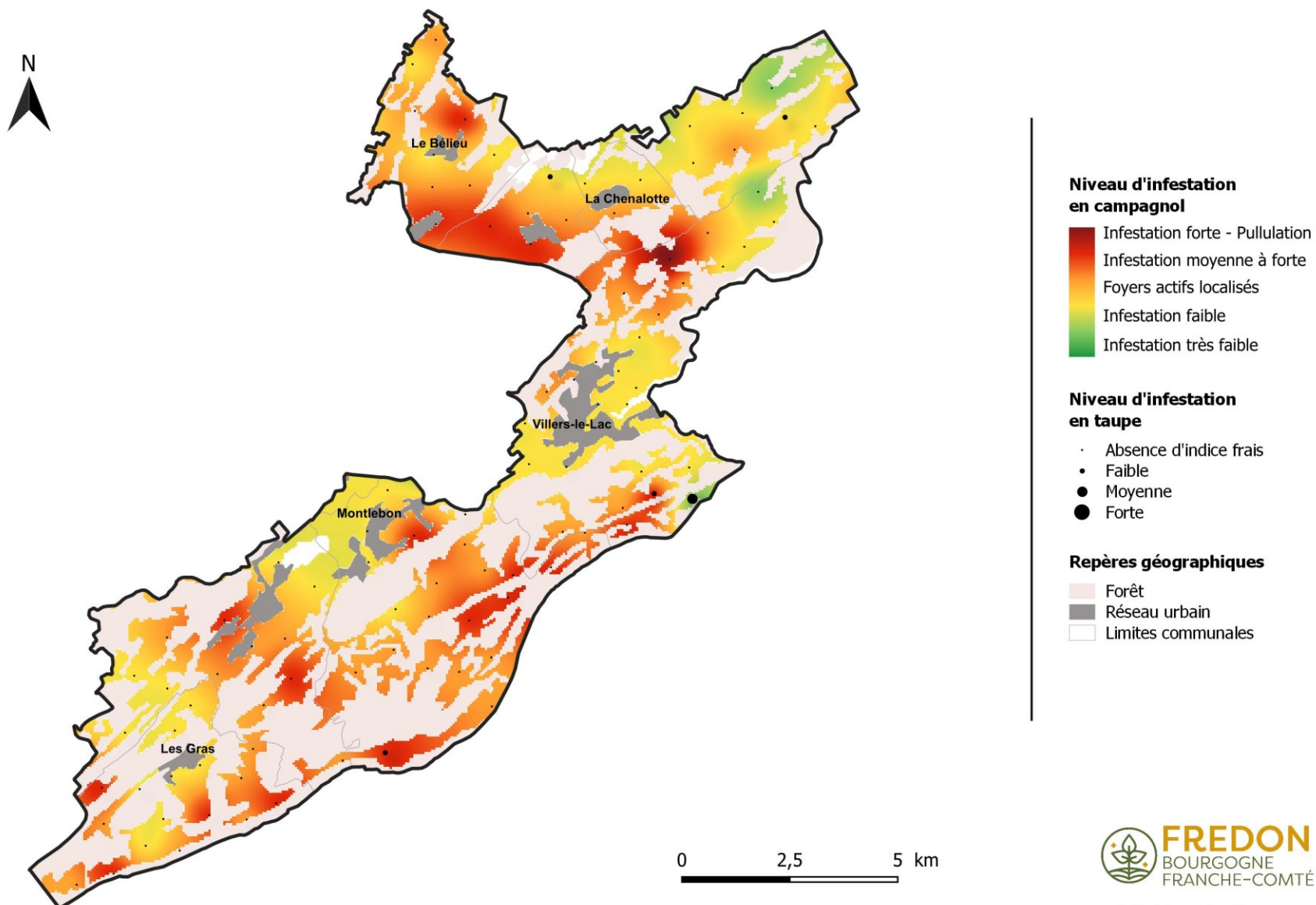
- Absence d'indice frais
- Faible
- Moyenne
- Forte

Repères géographiques

- Forêt
- Réseau urbain
- Limites communales

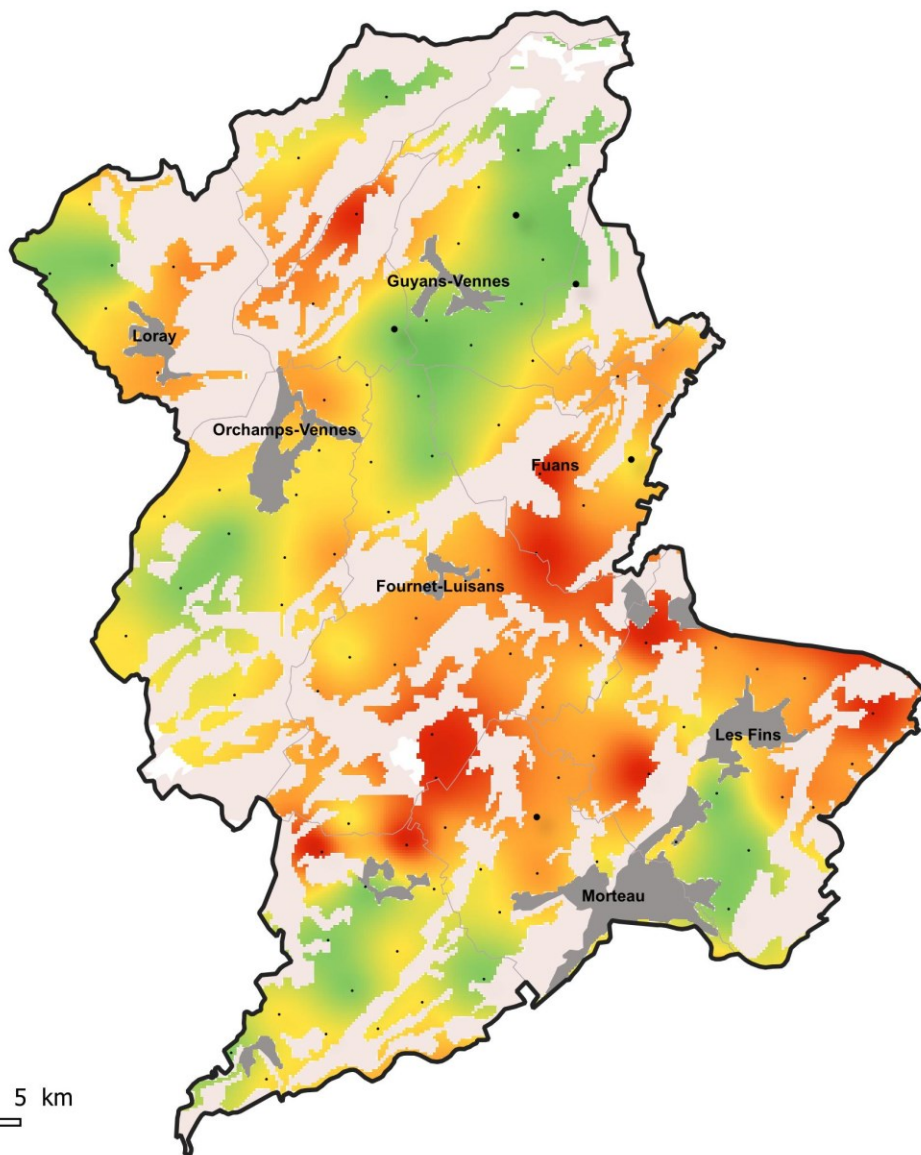
Evaluation des niveaux d'infestation en campagnols terrestres et taupes européennes - Printemps 2024

Secteur de Montlebon

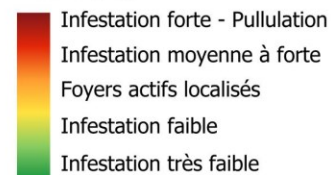


Evaluation des niveaux d'infestation en campagnols terrestres et taupes européennes - Printemps 2024

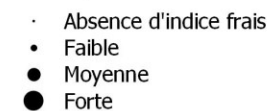
Secteur de Morteau



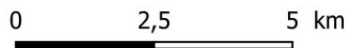
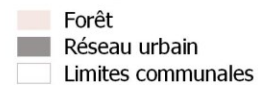
Niveau d'infestation en campagnol



Niveau d'infestation en taupe

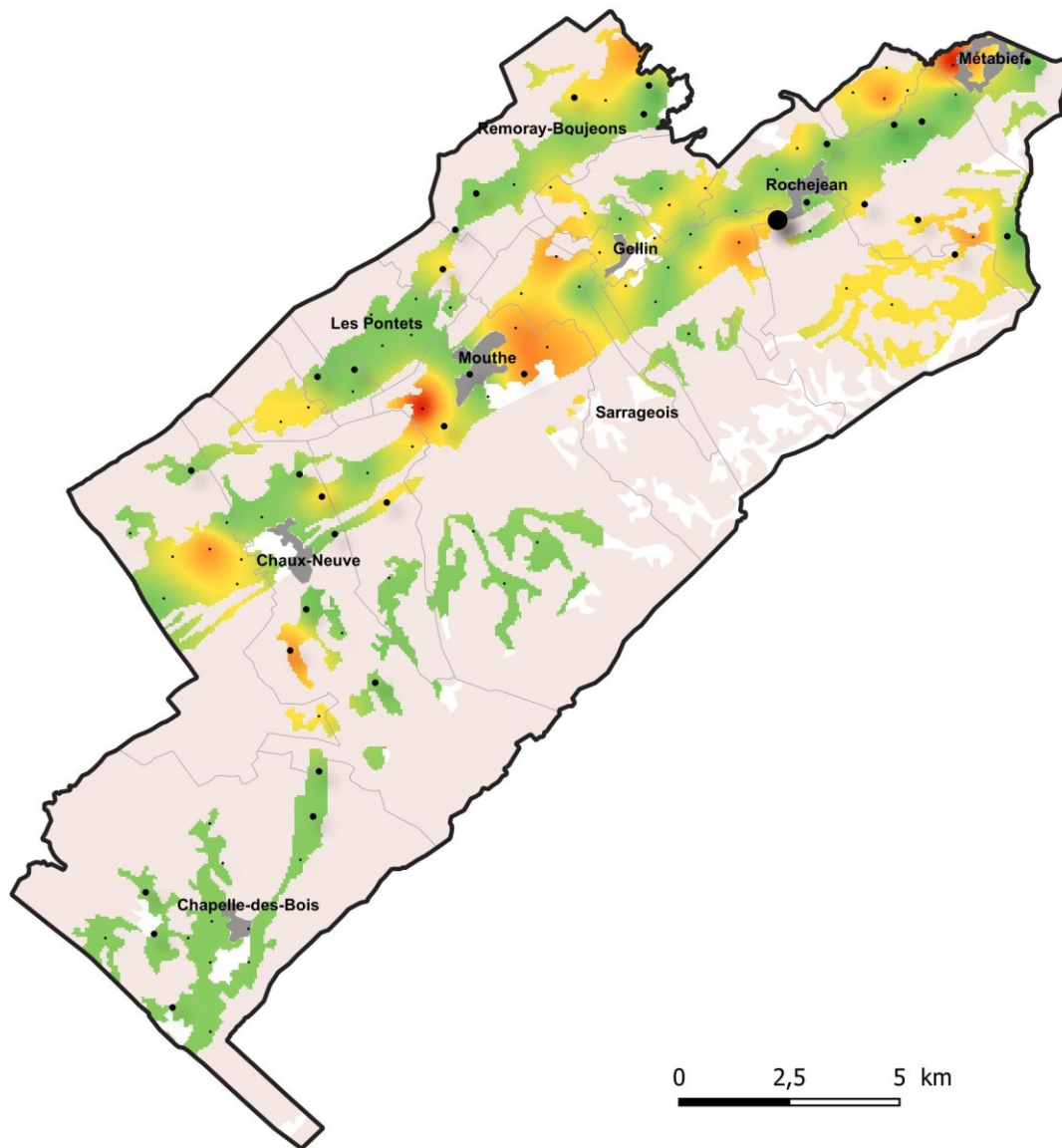


Repères géographiques

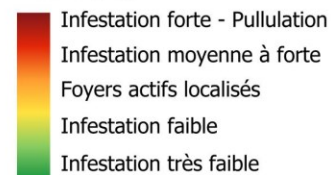


Evaluation des niveaux d'infestation en campagnols terrestres et taupes européennes - Printemps 2024

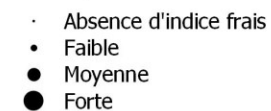
Secteur de Mouthe



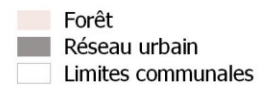
Niveau d'infestation en campagnol



Niveau d'infestation en taupe

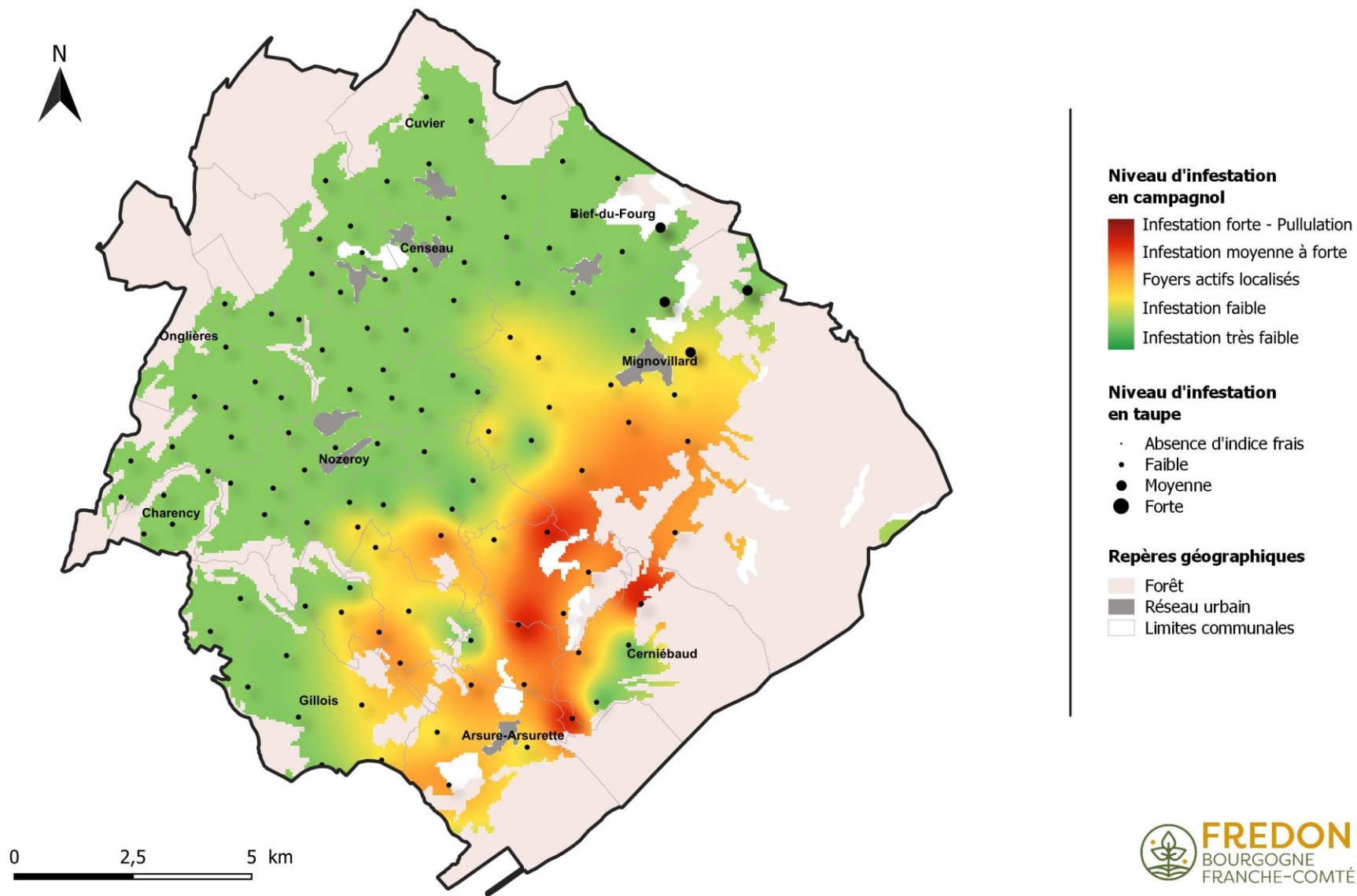


Repères géographiques



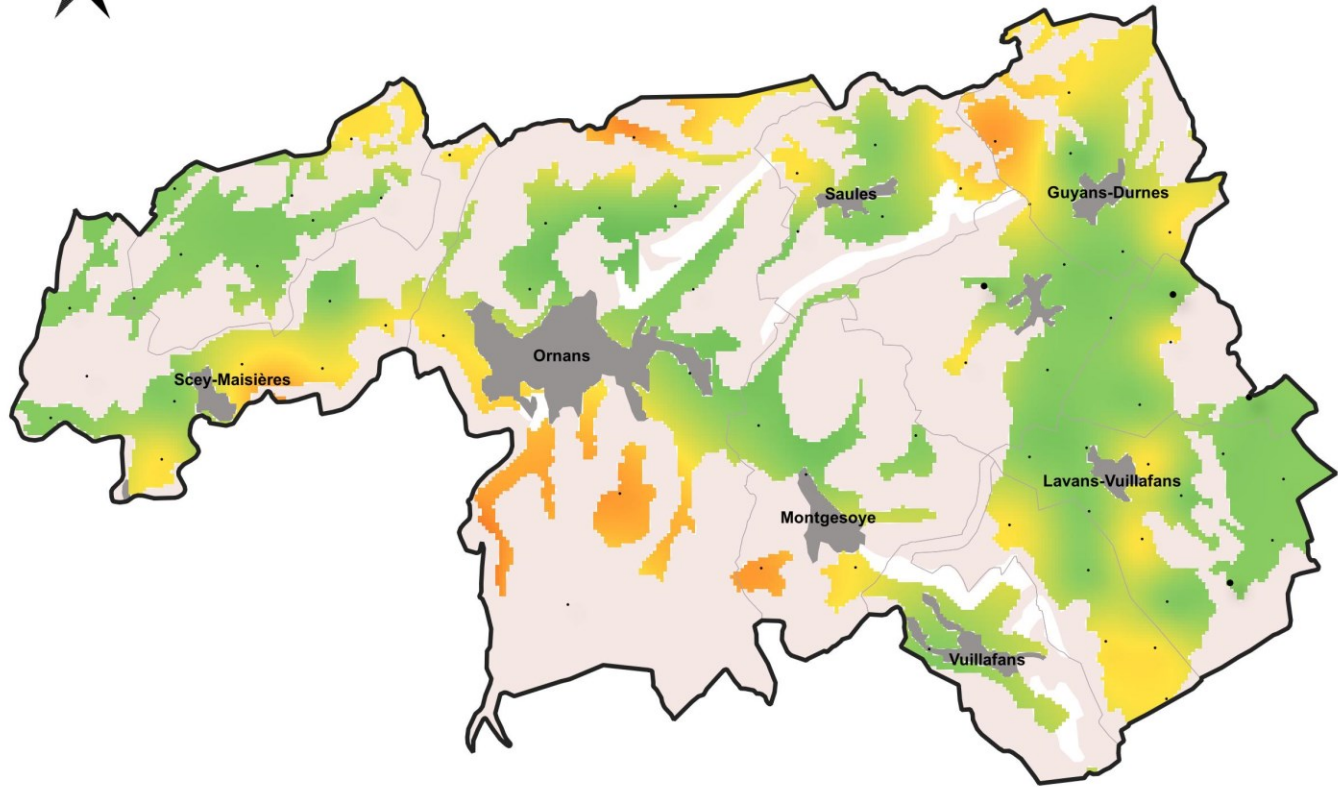
Evaluation des niveaux d'infestation en campagnols terrestres et taupes européennes - Printemps 2024

Secteur de Nozeroy



Evaluation des niveaux d'infestation en campagnols terrestres et taupes européennes - Printemps 2024

Secteur d'Ornans



Niveau d'infestation en campagnol

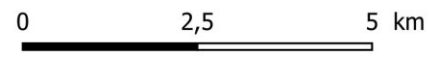
- Infestation forte - Pullulation
- Infestation moyenne à forte
- Foyers actifs localisés
- Infestation faible
- Infestation très faible

Niveau d'infestation en taupe

- Absence d'indice frais
- Faible
- Moyenne
- Forte

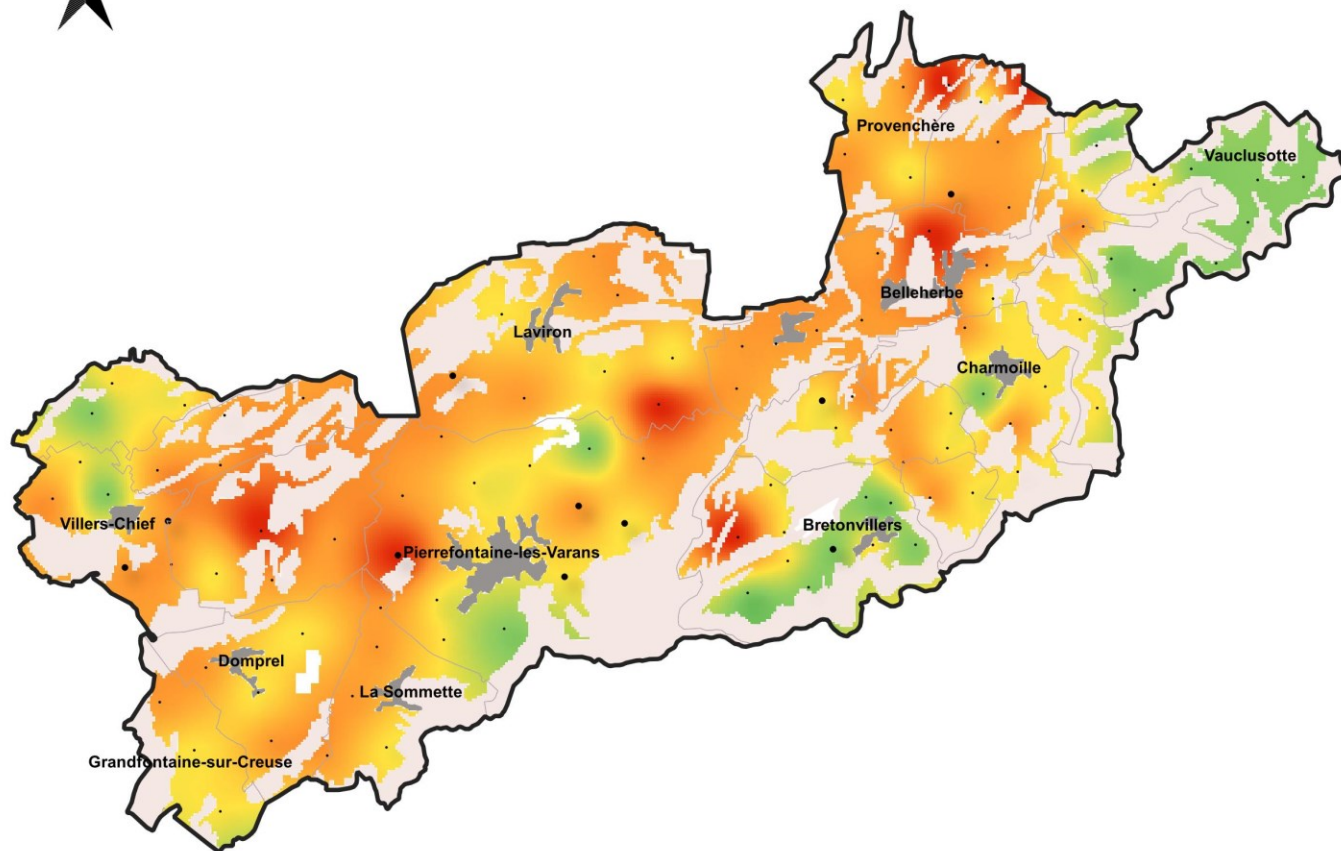
Repères géographiques

- Forêt
- Réseau urbain
- Limites communales

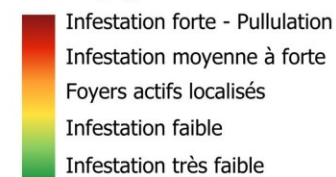


Evaluation des niveaux d'infestation en campagnols terrestres et taupes européennes - Printemps 2024

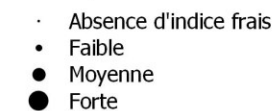
Secteur de Pierrefontaine-les-Varans



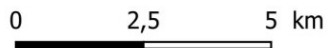
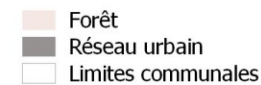
Niveau d'infestation en campagnol



Niveau d'infestation en taupe

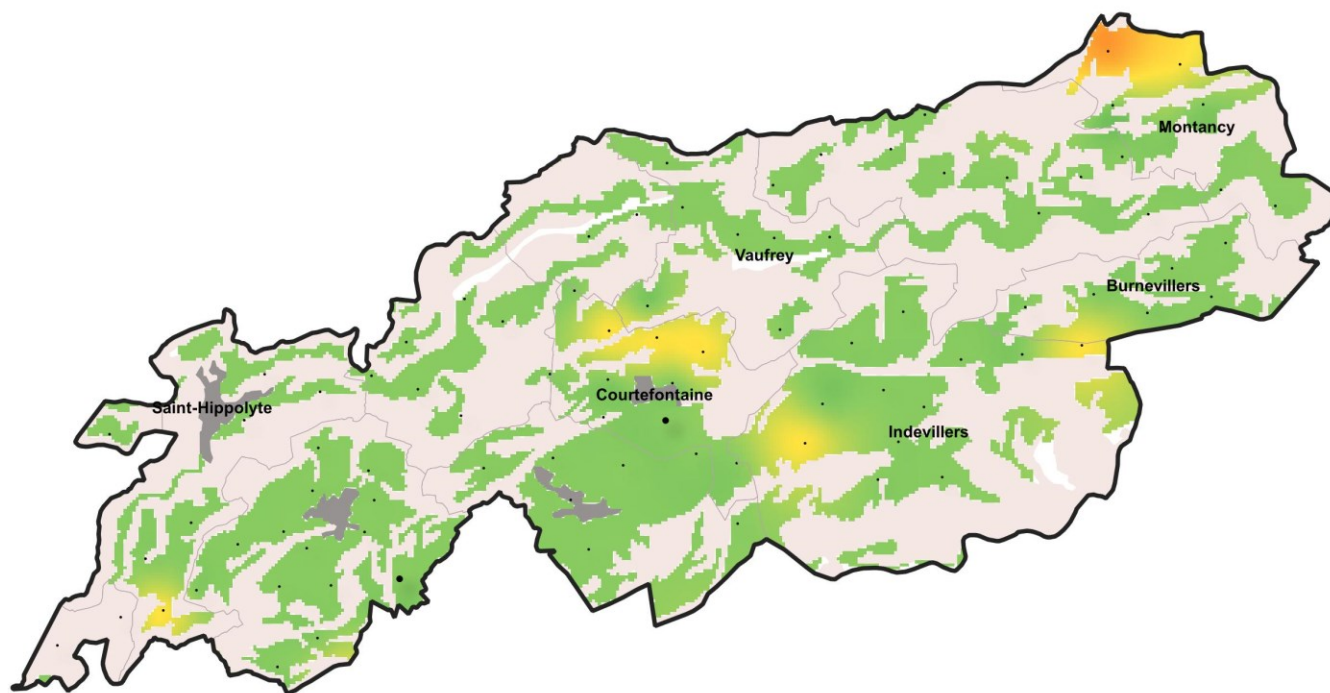


Repères géographiques

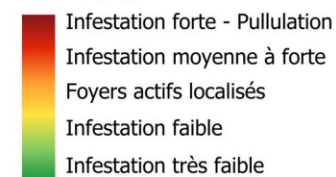


Evaluation des niveaux d'infestation en campagnols terrestres et taupes européennes - Printemps 2024

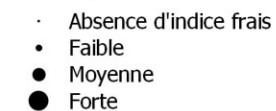
Secteur de Saint-Hippolyte



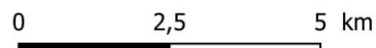
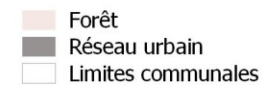
Niveau d'infestation en campagnol



Niveau d'infestation en taupe

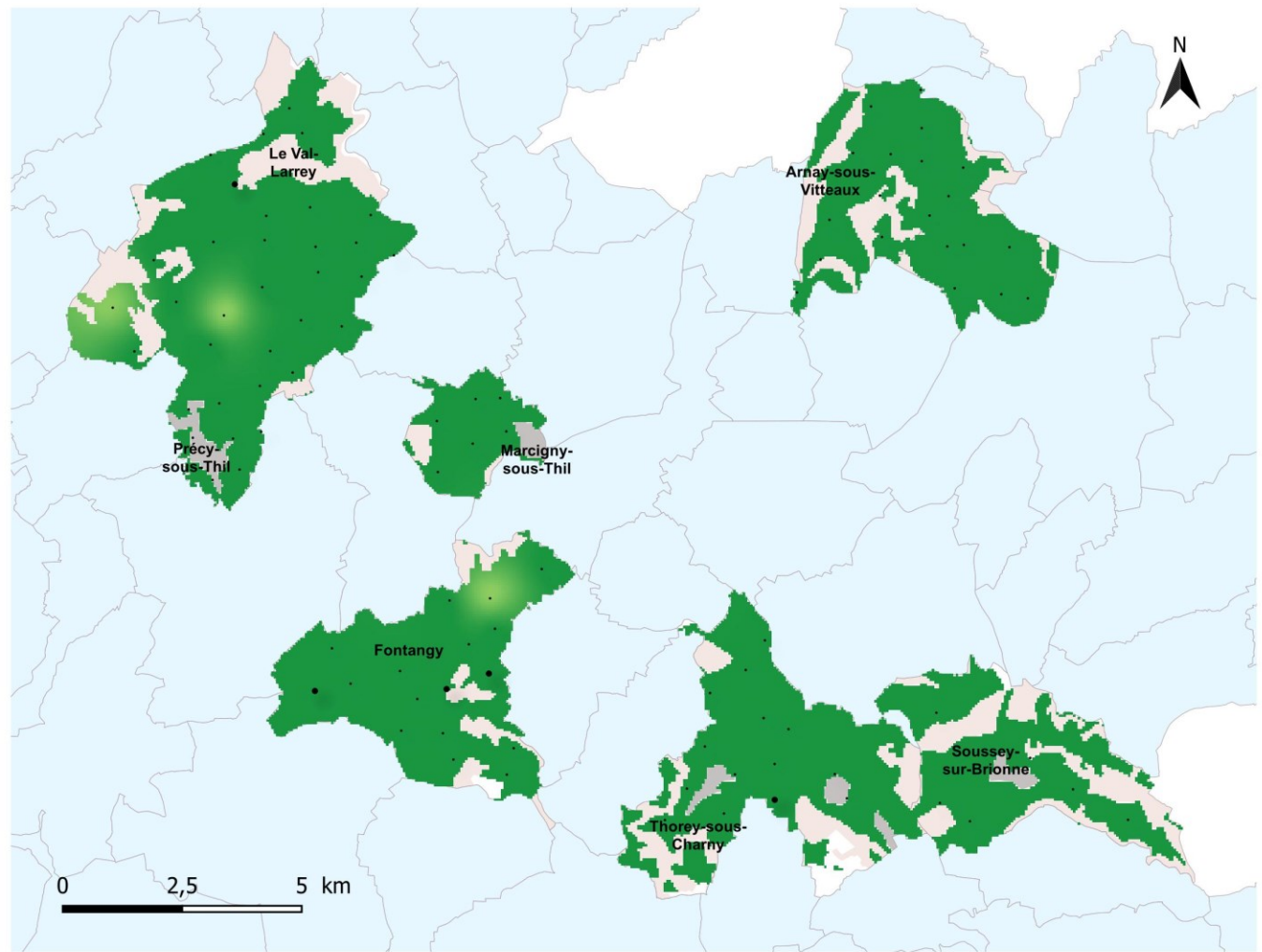


Repères géographiques



Evaluation des niveaux d'infestation en campagnols terrestres et taupes européennes - Printemps 2024

Secteur Côte-d'Or Nord



Niveau d'infestation en campagnol

- Infestation forte - Pullulation
- Infestation moyenne à forte
- Foyers actifs localisés
- Infestation faible
- Infestation très faible

Niveau d'infestation en taupe

- Absence d'indice frais
- Faible
- Moyenne
- Forte

Repères géographiques

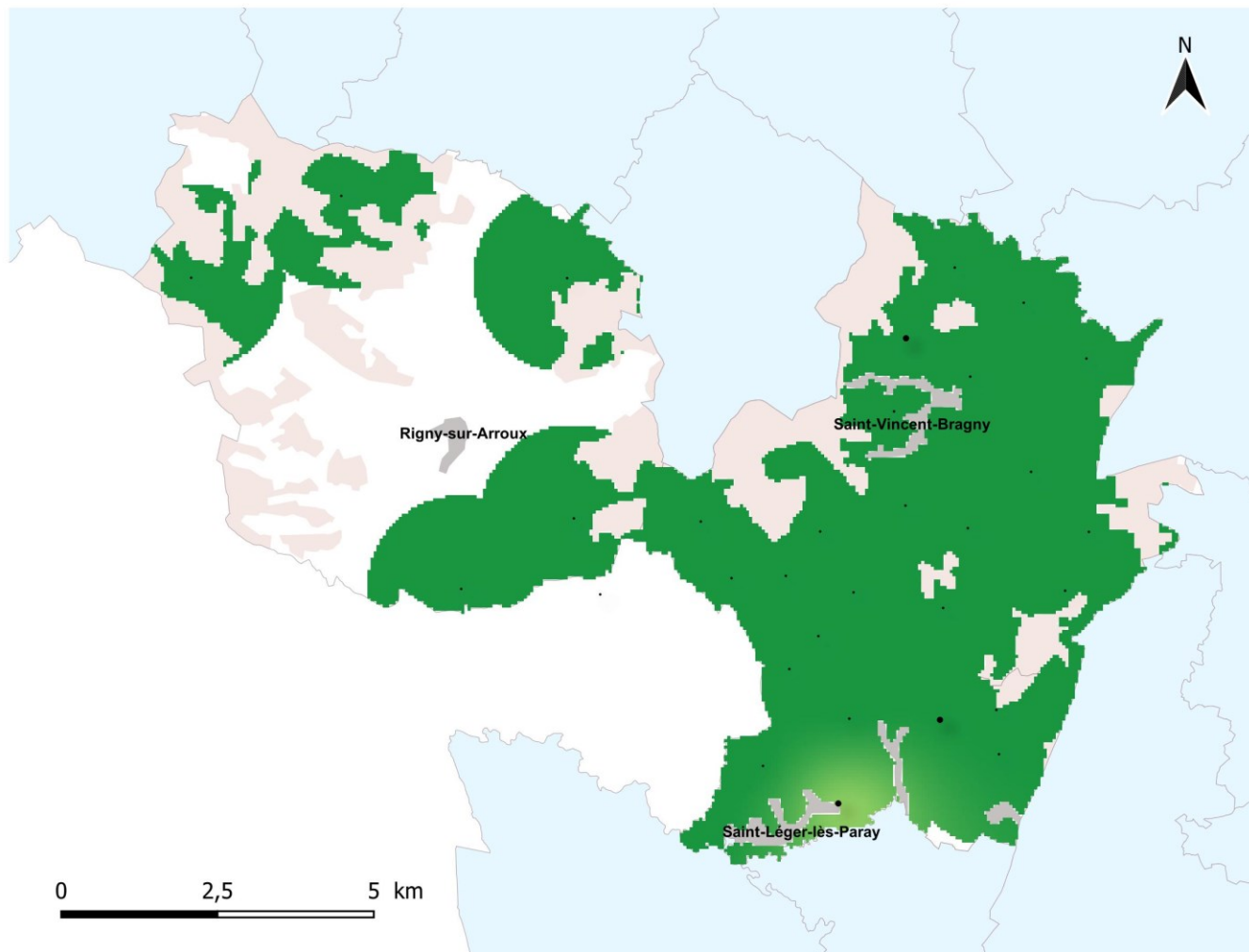
- Forêt
- Réseau urbain
- Limites communales
- Communes non suivies



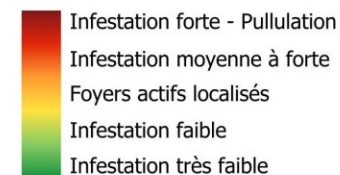
Réalisé le 18/04/2024 ; QGIS 3.28.9

Evaluation des niveaux d'infestation en campagnols terrestres et taupes européennes - Printemps 2024

Secteur Saône-et-Loire Centre



Niveau d'infestation en campagnol



Niveau d'infestation en taupe

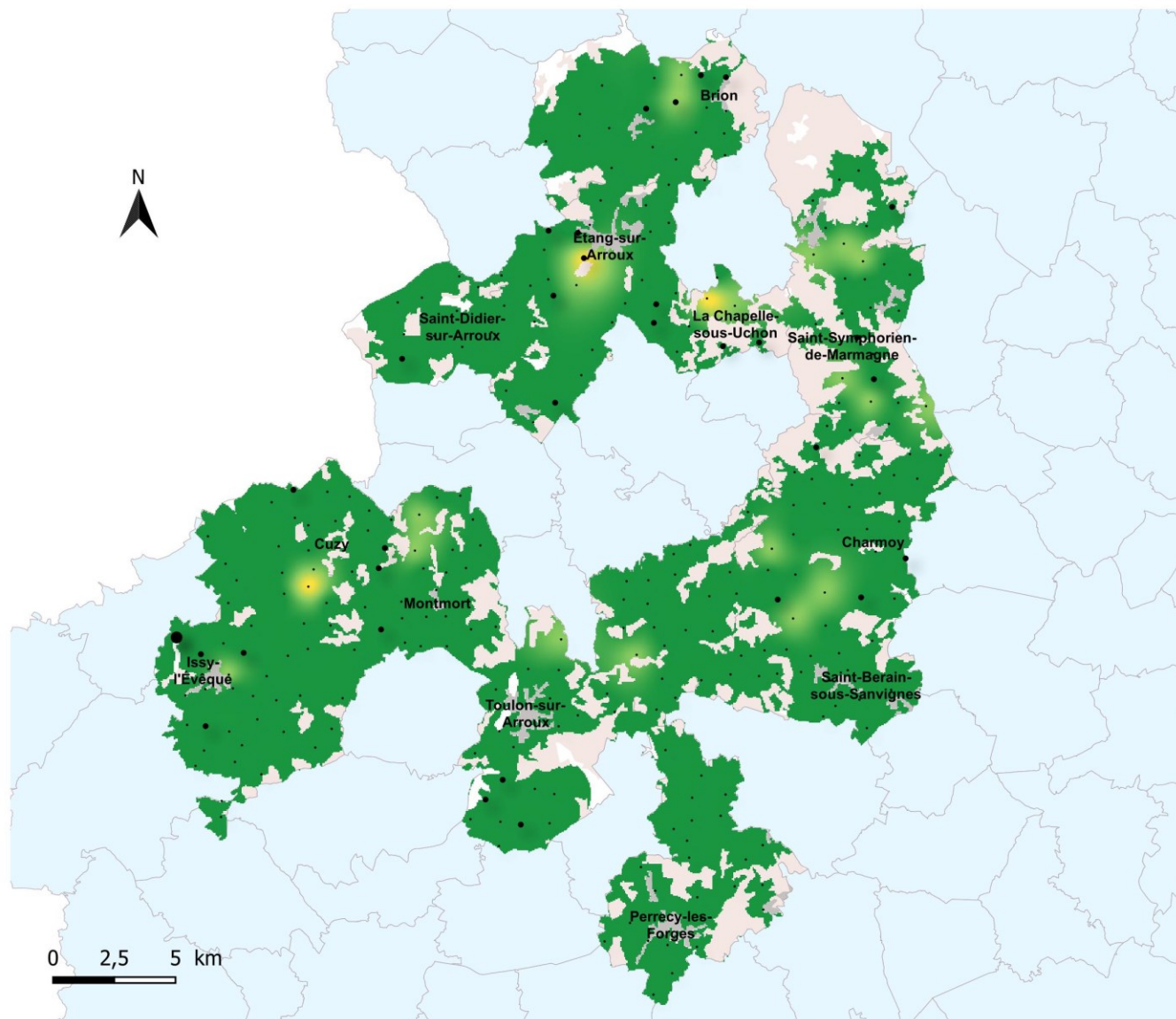
- Absence d'indice frais
- Faible
- Moyenne
- Forte

Repères géographiques

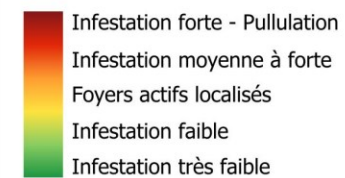
- Forêt
- Réseau urbain
- Limites communales
- Communes non suivies

Evaluation des niveaux d'infestation en campagnols terrestres et taupes européennes - Printemps 2024

Secteur Saône-et-Loire Nord



Niveau d'infestation en campagnol



Niveau d'infestation en taupe

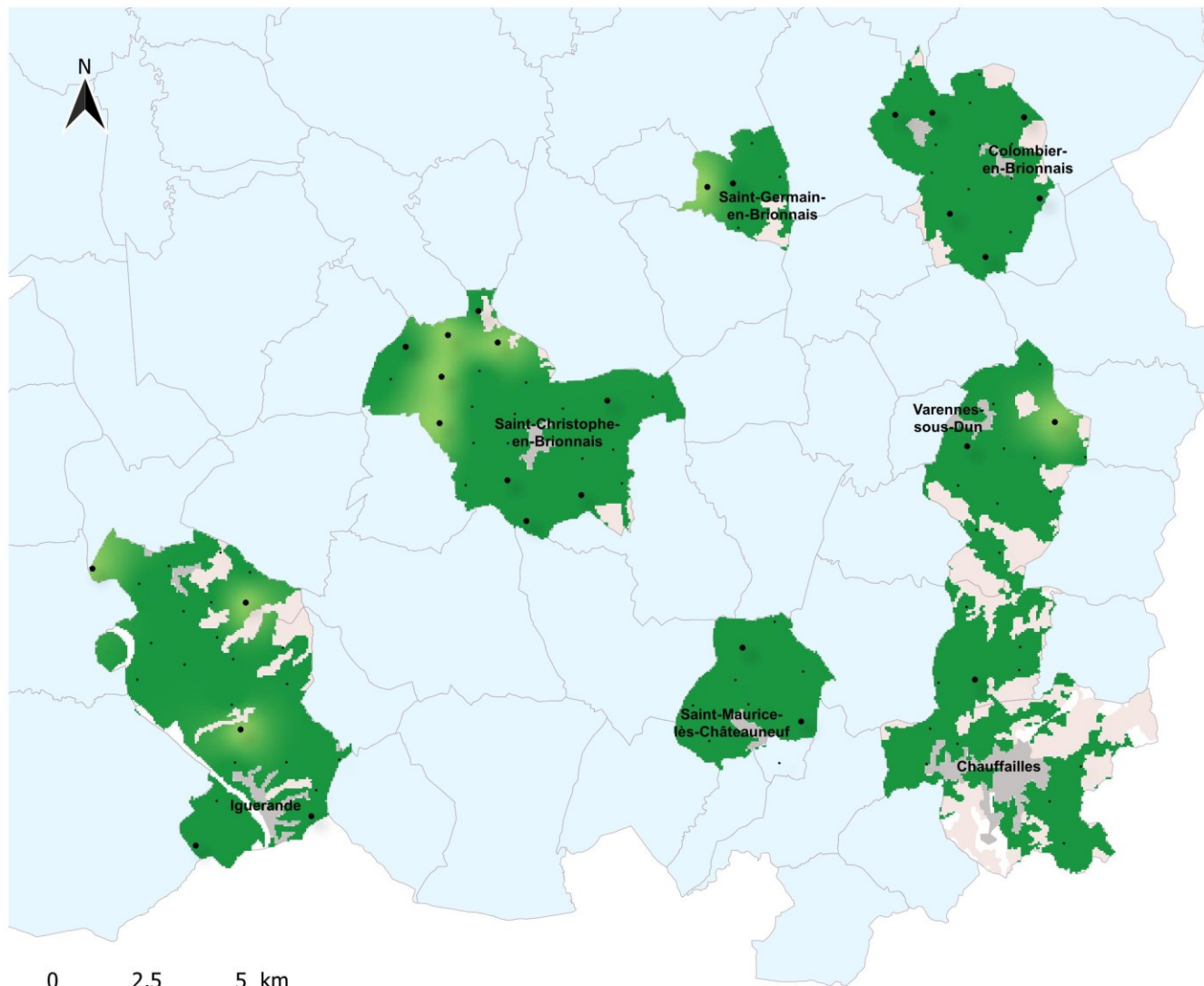
- Absence d'indice frais
- Faible
- Moyenne
- Forte

Repères géographiques

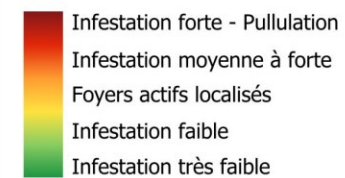
- Forêt
- Réseau urbain
- Limites communales
- Communes non suivies

Evaluation des niveaux d'infestation en campagnols terrestres et taupes européennes - Printemps 2024

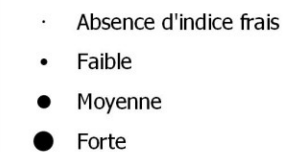
Secteur Saône-et-Loire Sud



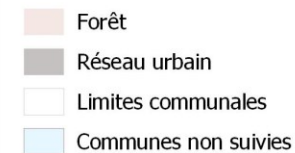
Niveau d'infestation en campagnol



Niveau d'infestation en taupe



Repères géographiques



0 2,5 5 km