



RÉUNIONS DE BOUT DE PARCELLES ARBORICULTURE

PROGRAMME 2024

Chaque jeudi, la Chambre d'agriculture d'Alsace et FREDON Grand Est proposent des réunions techniques de bout de parcelle. Elles sont gratuites et ouvertes à tous : producteurs professionnels ou amateurs, techniciens, distributeurs de produits phytosanitaires, étudiants... Il s'agit de faire le point sur l'état sanitaire des vergers et les méthodes de lutte possibles, aux moments clés de la saison. Ces réunions sont aussi des temps d'échanges réguliers sur le terrain semaine après semaine.

À partir d'**observations de terrain** (maladies, ravageurs et auxiliaires), de données météorologiques et de modèles de prévisions statistiques, le diagnostic permet d'adapter vos **la gestion de votre verger**, prioritairement par la **prophylaxie** et les **méthodes de lutte intégrée**. D'autres sujets d'actualité sur la conduite des vergers sont abordés par les techniciens dans le cadre d'une production fruitière respectueuse de la ressource en eau et de la santé humaine.

Les réunions de bout de parcelle sont soutenues par la Région Grand Est.



AGENDA 2024

Avril

Jeudi 04

10h30 à SIGOLSHEIM
14h à TRAENHEIM

Jeudi 11

11h à ROTTELSHEIM
14h à SCHOENENBOURG

Jeudi 18

10h30 à SIGOLSHEIM
14h à TRAENHEIM

Jeudi 25

11h à ROTTELSHEIM
14h à SCHOENENBOURG

Mai

Jeudi 02

10h30 à SIGOLSHEIM
14h à TRAENHEIM

Jeudi 09

Février

Jeudi 16

11h à ROTTELSHEIM
14h à SCHOENENBOURG

Jeudi 23

10h30 à SIGOLSHEIM
14h à TRAENHEIM

Jeudi 30

11h à ROTTELSHEIM
14h à SCHOENENBOURG

Juin

Jeudi 06

10h30 à SIGOLSHEIM
14h à TRAENHEIM

Jeudi 13

11h à ROTTELSHEIM
14h à SCHOENENBOURG

Jeudi 20

10h30 à SIGOLSHEIM
14h à TRAENHEIM

Jeudi 27

11h à ROTTELSHEIM
14h à SCHOENENBOURG

Juillet

Jeudi 04

10h30 à SIGOLSHEIM
14h à TRAENHEIM

Jeudi 11

11h à ROTTELSHEIM
14h à SCHOENENBOURG

Jeudi 18

10h30 à SIGOLSHEIM
14h à TRAENHEIM

Jeudi 25

11h à ROTTELSHEIM
14h à SCHOENENBOURG

Août

Jeudi 01

10h30 à SIGOLSHEIM
14h à TRAENHEIM

Jeudi 08

11h à ROTTELSHEIM
14h à SCHOENENBOURG

COMMENT VENIR ?

SIGOLSHEIM : entre Bennwihr et Ingersheim sur la D10 au verger Pom d'Or (TEMPE), à droite en venant de Bennwihr.

TRAENHEIM : à la ferme fruitière ROTHGERBER, en face de la Cave du Roi Dagobert.

ROTTELSHEIM : sur la D419 entre Pfaffenhoffen et Brumath, le chemin à gauche, au hangar de M. FAUL-LIMMEL (à droite en venant de Brumath).

SCHOENENBOURG : Sur la D264 en venant d'Ingolsheim, première rue à gauche en entrant dans Schœnenbourg, parcelle de pommiers de M. ACKER.

Vos CONTACTS



FREDON Grand Est :

Stéphanie FREY

06 32 28 64 82



Chambre d'agriculture d'Alsace

Philippe JACQUES

06 07 96 05 53

Cette action est réalisée avec le soutien de :

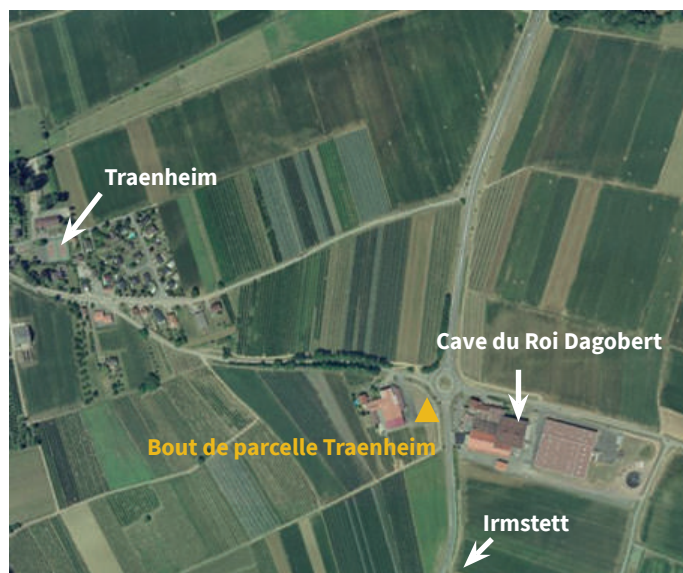


LOCALISATION DES BOUTS DE PARCELLES

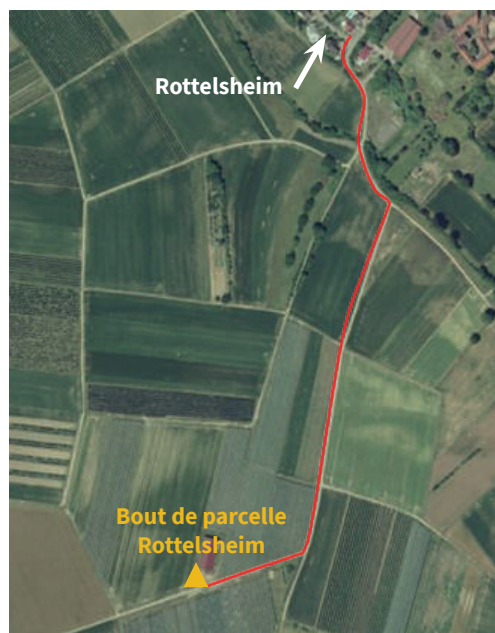
SIGOLSHEIM



TRAENHEIM



ROTTELSHEIM



*Ne pas jeter sur la voie publique.
Imprimé par nos soins.*

SCHÖENENBOURG

