

ATTENTION !

Psylle asiatique des agrumes

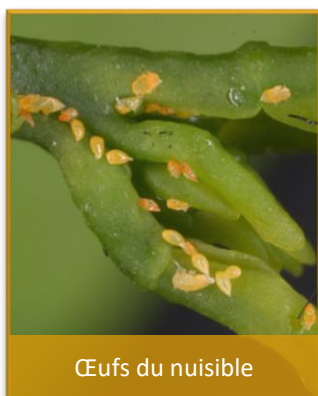
Diaphorina citri



Date d'édition : Octobre 2022



🔍 Comment le reconnaître ?



Œufs du nuisible



Des fils de cire blancs



Larve du nuisible



La tête collée à la plante et le bas du corps vers le ciel

Credit : Lyle Buss, Department of Entomology and Nematology, University of Florida
Jeffrey W. Lotz, Florida Department of Agriculture and Consumer Services
The American Phytopathological Society (APS)

🛑 Comment stopper la diffusion ?



Ne pas **déplacer** ni **vendre** des plantes et des **boutures**



Ne pas **planter** des plants malades



Traiter avec des insecticides

📞 Contact

Contactez-nous dès le constat de symptômes ou pour toute autre information :

✉ contact@fredonguyane.com
☎ 06 94 96 25 74

✉ salim-973@guyane.pref.gouv.fr
☎ 06 94 21 86 21