



# PLAN DE GESTION DIFFÉRENCIÉE



## AGIR POUR UNE GESTION PLUS DURABLE

### POUR QUI ?

Le plan de gestion différenciée s'adresse à toutes les structures publiques ou privées qui disposent d'espaces extérieurs.

#### • Structures publiques :

Communes, communautés de communes, syndicats intercommunaux, conseils départementaux, conseils régionaux.

#### • Structures privées :

Entreprises, bailleurs sociaux, établissements de tourisme, établissements de santé, établissements scolaires.

### TARIFS

- Selon les propositions commerciales aux pages suivantes,
- Sur devis pour toute demande spécifique.

### OBJECTIFS

- Elaborer un outil de gestion de l'entretien des espaces verts, naturels ou publics.
- Favoriser la biodiversité des sites tout en préservant la santé publique.
- Intégrer les exigences réglementaires, ainsi que les contraintes techniques et financières des collectivités.
- Communiquer sur la durabilité des sites et de leur entretien pour augmenter l'acceptabilité des usagers.

### CONTENU DE LA PRESTATION

- Diagnostic initial.
- Classement des sites communaux.
- Préconisations de nouvelles pratiques.
- Pour aller plus loin :
  - Plan de communication.
  - Atlas de Gestion différenciée
  - Suivi de chantier...

### BÉNÉFICES

- Être guidé dans ma démarche de gestion durable des espaces extérieurs et bénéficier de conseils techniques de terrain.
- Assurer une transition vers des aménagements et des pratiques favorables à la biodiversité.





# PLAN DE GESTION DIFFÉRENCIÉE

## Pack 1 : PREMIUM

Ce niveau convient généralement à des communes ayant jusqu'à deux agents, moins de 1000 habitants et une dizaine de sites à gérer.

Le pack contient :

### 1 - Diagnostic initial des pratiques d'entretien

- Visite des sites communaux avec un représentant municipal.
- Audit des pratiques d'entretien (régie et prestation).
- Cartographie exhaustive des sites relevant de la compétence communale.
- Description synthétique des pratiques d'entretien avec avis technique et réglementaire.



**2 - Classement des sites communaux**, en fonction des enjeux environnementaux (site naturel, proximité d'un point d'eau...), patrimoniaux (mise en valeur d'un site) et anthropiques (usages pratiqués du site). Généralement 3 classes sont proposés : Espaces de Prestiges, Espaces Intermédiaires et Espaces Naturels.

### 3 - Préconisations de nouvelles pratiques

- Méthodes et fréquences d'intervention.
- Réaménagements de sites à prévoir pour faciliter l'entretien.
- Coûts d'investissement et de temps de travail estimés.



Restitution sur supports *papier* (dont plan A0 des sites) et en version informatique, avec présentation des résultats aux responsables et gestionnaires (élus, agents...).

Tarif Pack PREMIUM 4 327 €<sup>TTC</sup>

Remarque : Le contenu de la prestation peut être ajusté en fonction des attentes du client.



# PLAN DE GESTION DIFFÉRENCIÉE

## Pack 2 : SILVER

### Pack PREMIUM + Plan de Communication

Ce niveau convient généralement à des communes ayant jusqu'à deux agents, moins de 1000 habitants et une dizaine de sites à gérer, mais qui souhaitent également valoriser leurs pratiques d'entretien et mettre en place une communication efficace via différents médias : site internet, gazette, panneaux sur site...



#### Plan de communication :

- Rédaction d'articles en collaboration avec la commune (pour gazettes, sites internet, page Facebook...)
- Fourniture de panneaux avec logo/blason de la commune
- Organisation d'évènements communaux (semaines du Développement Durable, réunions publiques...)
- Idées d'aménagements ludiques (hôtels à insectes, ruches...)
- Recommandations sur la situation des médias sur site ou la fréquence des publications



Tarif Pack SILVER : 5 048 €<sup>TTC</sup>

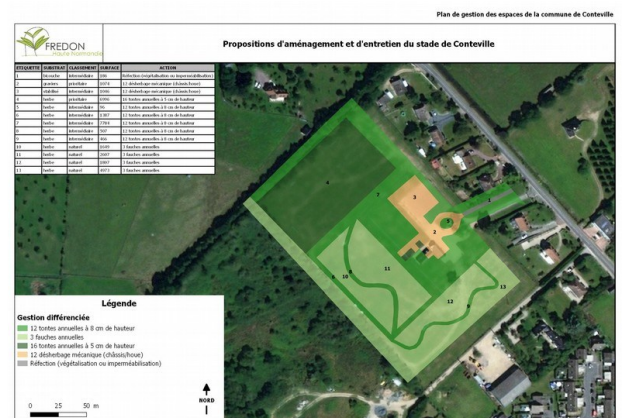
## Pack 3 : GOLD

### Pack SILVER + Atlas de Gestion Différenciée

Ce niveau convient généralement aux communes ayant des sites remarquables à gérer et à valoriser.

#### Atlas de Gestion Différenciée :

- Zoom cartographique sur chaque site remarquable.
- Détail des conditions d'intervention (méthodes et fréquences).
- Temps de main d'œuvre annuel nécessaire.
- Mise en place d'un outil de suivi des pratiques (tableau de bord pour permettre des ajustements les années suivantes).



Tarif Pack Gold : Sur devis, en fonction du nombre de sites à cartographier